

Emprendemento no sistema educativo

María Eugenia Pérez Fernández

Subdirectora xeral de orientación profesional e relación con empresas

Contextualización do emprendemento na educación

- **Recomendación do tratamento do espírito emprendedor na educación:**
 - **Consejo Ministros Europeo** (marzo 2000): o espírito emprendedor como o motor para unha cultura empresarial máis dinámica.
 - **Carta europea da pequena empresa** (xuño 2000): recomenda concentrar esforzos en cultivar o espírito emprendedor.

Contextualización do emprendemento na educación

- **Marco para o emprendemento.**
 - **Ámbito europeo.**
 - **Ámbito estatal.**
 - **O emprendemento na educación en Galicia.**

Contextualización do emprendemento na educación

- **Libro verde.** O espírito empresarial en Europa (2003)
- **Plan de acción:** O programa europeo en favor do espírito empresarial (2004).
“O espírito emprendedor e empresarial confórmanse como o motor principal da innovación, a competitividade e o crecemento europeo...”
Diferenciando entre:
 - Un concepto amplo. Calidades personais.
 - Un concepto específico. Creación de empresas.

Contextualización do emprendemento na educación

- **Estratexia europea 2020** (marzo 2010), propón:

- Promover o espírito emprendedor, centrar o currículo na creatividade, a innovación e o espírito emprendedor.
- Promover o espírito emprendedor mediante programas de mobilidade para xóvenes.

Contextualización do emprendemento na educación

- **Lei 2/2006**, de Educación.
- **Lei 5/2002**, das cualificacións e da formación profesional.
- **Desenvolvemento curricular:**
 - Obradoiro iniciativas emprendedoras (3º, 4º ESO).
 - Economía e economía de empresa (1º, 2º BAC Ciencias).
 - Iniciativa persoal e relacións laborais (1º PCPI).
 - Empresas e iniciativa emprendedora (FP).

Contextualización do emprendemento na educación

- **O emprendemento na educación en Galicia.**
 - **Decreto 332/2009**, estrutura orgánica da C. de Educación e Ordenación Universitaria. Se potenciará o fomento do espírito emprendedor.
 - **Plan estratéxico Galicia 2010-2014**. Eixe 2. Dinamización económica, crecemento e emprego “Plan de emprendemento no sistema educativo”.

Contextualización do emprendemento na educación

Eixe 2: dinamización económica, crecemento e emprego

Plans e programas sectoriais salientables	Programas de gasto e organismos xestores
<ul style="list-style-type: none">➤ Plan Re-Brote➤ Programa Re-Imaxina e Re-Solve+➤ Plan Re-Forza 2010➤ Plan Re-Emprende (incluído no Plan Re-Forza 2010)➤ Plan de fomento das exportacións➤ Plan estratéxico da Galicia empresarial na diáspora➤ Plan para a internacionalización das empresas galegas➤ Plans de actuacións con clústers e agrupacións empresariais➤ Plan de impulso da cultura emprendedora no sistema educativo➤ Plan sectorial de solo empresarial	<p><i>531A (IGVS)</i></p> <p><i>541A (S.X. Con Med Amb: DX Calid e Av Amb)</i></p> <p><i>741A (S. X. e do Patrimonio; S. X. Eco. e Ind.; D. X. Invest, Desenv. e Innov.; D. X. Comer; D. X. Ind., Ener. e Minas; D. X. Innov. e Inds. Agrarias, IGAPE)</i></p> <p><i>741B (S. X. Economía e Industria, IGAPE)</i></p> <p><i>D. X. Educación, FP e Innovación</i></p>

Antecedentes en Galicia

Desenvolvemento curricular

- **Introducirónse nas etapas do sistema educativo materias ou módulos para:**
 - Potenciar o desenvolvemento do espírito emprendedor.
 - Relacionar ao alumnado coa realidade do seu ámbito socioeconómico e productivo.

Antecedentes en Galicia

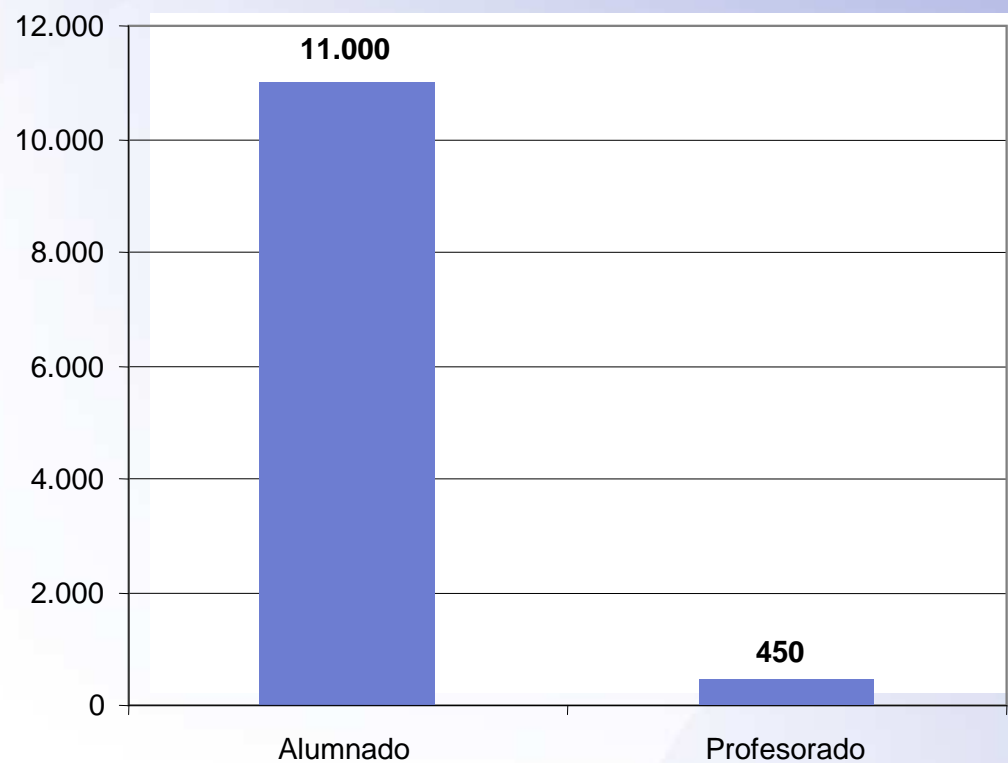
Desenvolvemento curricular

- **Actuacións aproveitando o espazo curricular das materias ou módulos:**
 - Obradoiro de iniciativas emprendedoras en 3º e 4º da ESO.
 - Elaboración e distribución de carpetas de profesor (450).
 - Elaboración e distribución carpetas alumnado (11).
 - Formación on-line para profesorado (1.000).
 - Xornadas de capacitación (1.000).
 - Economía e Economía da empresa en 1º e 2º de Bacharelato.
 - Iniciativa persoal e relacións laborais en 1º de PCPI.
 - Empresa iniciativa emprendedora en todos os ciclos da FP.
 - Carpeta do alumnado (20.000).
 - Carpeta do profesorado (1.000).
 - Charlas de motivación (30 por curso).

Antecedentes en Galicia

Desenvolvemento curricular

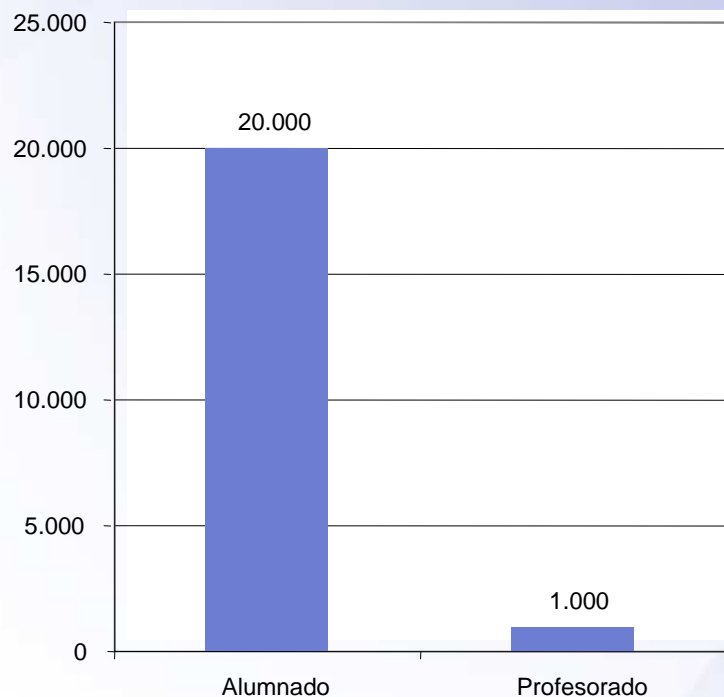
Profesorado e alumnado que recibiu material de apoio para “Obradoiro de iniciativas emprendedoras”



Antecedentes en Galicia

Desenvolvemento curricular

Profesorado e alumnado que recibiu material de apoio



Antecedentes en Galicia

Actuacións extracurriculares

■ Incorporáronse elementos de apoio ao fomento da cultura emprendedora:

- Dirixidos a alumnado e profesorado.
- Posibilitaron a adquisición de aprendizaxes significativos, útiles para o desenvolvemento persoal e profesional dos participantes.
- Contribuíron ao desenvolvemento da autonomía e iniciativa persoal.

Antecedentes en Galicia

Actuacións extracurriculares

- **Realizáronse coa colaboración de outros departamentos ou institucións.**
- **Moi centrada nos niveis con formación dirixida ao mercado de traballo.**
- **Púxose en marcha un programa específico de formación profesional: “FP plus”.**



- 1 **idea**
- 2 **avanza**
- 3 **emprende**
- 4 **simula**

FP
FORMACIÓN
PROFESIONAL



UNIÓN EUROPEA
Fondo Social Europeo
O FSE inviste no teu futuro



XUNTA
DE GALICIA



plus

- 1 **idea**
- 2 **avanza**
- 3 **emprende**
- 4 **simula**



**FORMACIÓN
PROFESIONAL**



UNIÓN EUROPEA
Fondo Social Europeo
O FSE inviste no teu futuro



XUNTA
DE GALICIA

Concurso de ideas innovadoras e proxectos empresariais

- **Concursos** para fomentar a cultura emprendedora na formación profesional e potenciar a creación de empresas.
- **Posibilitar ao alumnado de formación profesional o acceso á rede** de viveiros.
- **A quen vai dirixido?** Ao alumnado matriculado no derradeiro curso dun ciclo formativo de formación profesional de grao superior sostido con fondos públicos da Comunidade Autónoma de Galicia.
- **FP idea comezou**, en ciclos superiores, no curso 2009-2010.

1	idea
2	avanza
3	emprende
4	simula



FORMACIÓN
PROFESIONAL

Concurso de ideas innovadoras e proxectos empresariais



FORMACIÓN
PROFESIONAL

■ Modalidades:

- **Modalidade A.** proxecto de empresa.
- **Modalidade B.** idea innovadora para o desenvolvemento de proxectos nas seguintes áreas:
 - Medio rural e marítimo.
 - Protección ambiental.
 - Tecnoloxía da información e da comunicación.
 - Contorno industrial.
 - Sector de servizos.
 - Pequeno comercio.

1	idea
2	avanza
3	emprende
4	simula

Concurso de ideas innovadoras e proxectos empresariais



FORMACIÓN
PROFESIONAL

■ Premios:

- Incorporación á rede de viveiros.
- **Premios da modalidade A.**
 - Primeiro premio de 3.000 euros
 - Segundo premio de 2.000 euros
 - Terceiro premio de 1.000 euros
- **Premios da modalidade B.**
 - 1.000 euros para cada especialidade.

1	idea
2	avanza
3	emprende
4	simula

Concurso de ideas innovadoras e proxectos empresariais

■ Acto de entrega de premios.

O acto de entrega realizouse dentro do marco da celebración do día do emprendedor, o día 16 de xuño de 2010.

1	idea
2	avanza
3	emprende
4	simula



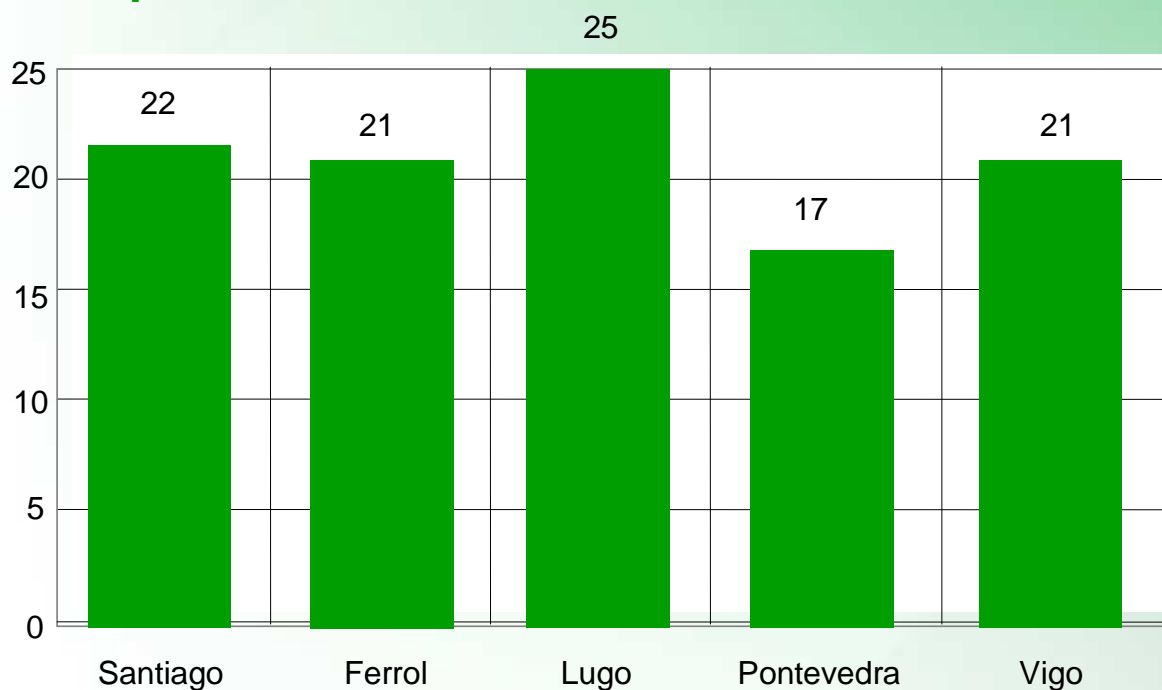
FORMACIÓN
PROFESIONAL

Concurso de ideas innovadoras e proxectos empresariais



FORMACIÓN
PROFESIONAL

Actividades formativas do profesorado



- 1 idea
- 2 avanza
- 3 emprende
- 4 simula

Programa Avanza

Seminarios de formación

- **Que é?** Avanza é un seminario práctico sobre como chegar a ter un proxecto empresarial propio, que inclúe visitas guiadas a empresas e viveiros de empresas onde coñecer e compartir persoalmente a experiencia con persoas emprendedoras.
- **Quen pode participar?**
 - Alumnado de ciclos formativos, matriculado nun centro público da Comunidade Autónoma de Galicia.
 - Alumnado que finalizara a súa formación nos últimos anos.



**FORMACIÓN
PROFESIONAL**

1	idea
2	avanza
3	emprende
4	simula

Programa Avanza

Seminarios de formación

- As accións de Avanza permiten ao alumnado incorporarse, de ser o caso, aos viveiros de empresas cunha maior garantía de aproveitamento e éxito no seu proxecto.

- 1 idea
- 2 **avanza**
- 3 emprende
- 4 simula



**FORMACIÓN
PROFESIONAL**

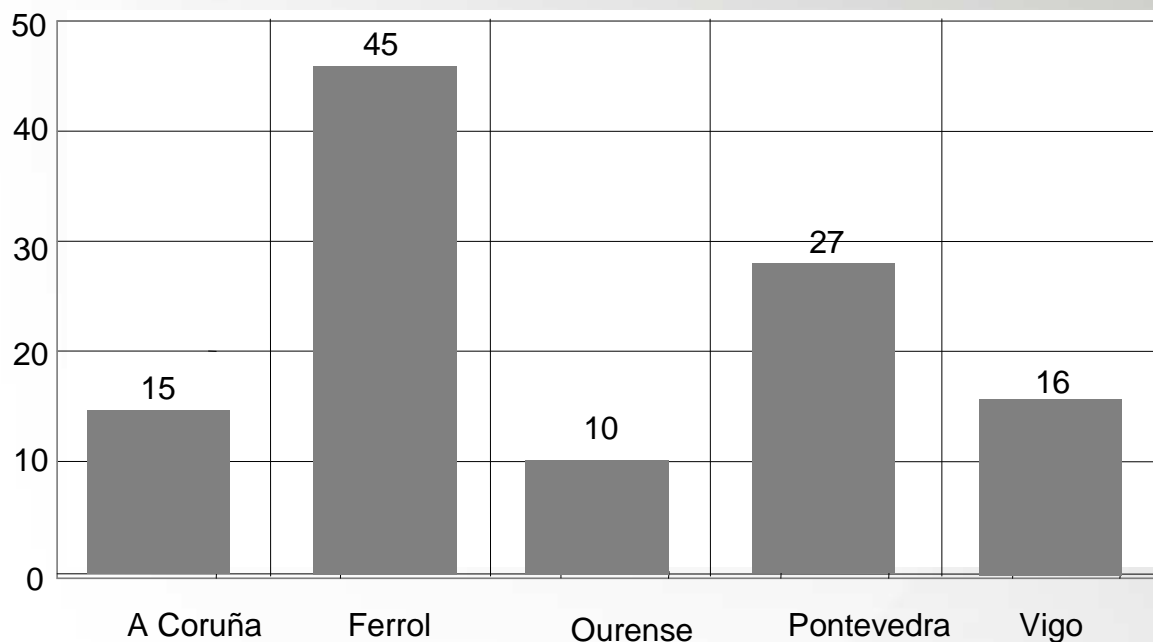
Programa Avanza

Seminarios de formación



**FORMACIÓN
PROFESIONAL**

Actividades formativas
do alumnado



- 1 idea
- 2 **avanza**
- 3 emprende
- 4 simula

Emprender na formación profesional

Rede de viveiros de empresa

- O programa **Emprende** ten por obxecto axudar o alumnado de formación profesional na posta en marcha dos seus proxectos empresariais ou innovadores, desde a rede de viveiros de empresas creados nos centros públicos dependentes da Consellería de Educación e Ordenación Universitaria.

- 1 idea
- 2 avanza
- 3 **emprende**
- 4 simula



FORMACIÓN
PROFESIONAL

Emprender na formación profesional

Rede de viveiros de empresa



FORMACIÓN
PROFESIONAL

■ Requisitos de acceso:

- Estar matriculado nun ciclo formativo financiado con fondos públicos.
- Ter finalizados os estudos de Formación Profesional nos últimos anos.
- Proxecto empresarial para desenvolver en Galicia.
- Presentar un plan de empresa que garanta a viabilidade do proxecto.

- 1 idea
- 2 avanza
- 3 **emprende**
- 4 simula

Emprender na formación profesional

Rede de viveiros de empresa



FORMACIÓN
PROFESIONAL

■ **Servizos que ofrece un viveiro de empresas:**

- Locais axeitados para o desenvolvemento de actividades dos emprendedores: salas de reunión, etc.
- Moblaxe básica.
- Equipamento informático.
- Servizos asociados ás infraestruturas: internet, seguridade, limpeza, electricidade, etc.
- Formación e asesoramento integral que cubra todas as fases e os aspectos relativos á implantación e a posta en marcha do proxecto empresarial.

- | | |
|---|-----------------|
| 1 | idea |
| 2 | avanza |
| 3 | emprende |
| 4 | simula |

Emprender na formación profesional

Rede de viveiros de empresa



**FORMACIÓN
PROFESIONAL**

- 1 idea
- 2 avanza
- 3 emprende**
- 4 simula

Emprender na formación profesional

Rede de viveiros de empresa



**FORMACIÓN
PROFESIONAL**

Localidade	Centro
A Coruña	CIFP Ánxel Casal
Fene	CIFP de Fene
Ferrol	CIFP Rodolfo Ucha
Santiago	CIFP Politécnico de Santiago
Lugo	IES Politécnico de Lugo
Ribadeo	CIFP Porta da Auga
Ourense	IES Portovello
Pontevedra	IES Luís Seoane
Ponteareas	CIFP A Granxa
Vigo	IES Manuel Antonio

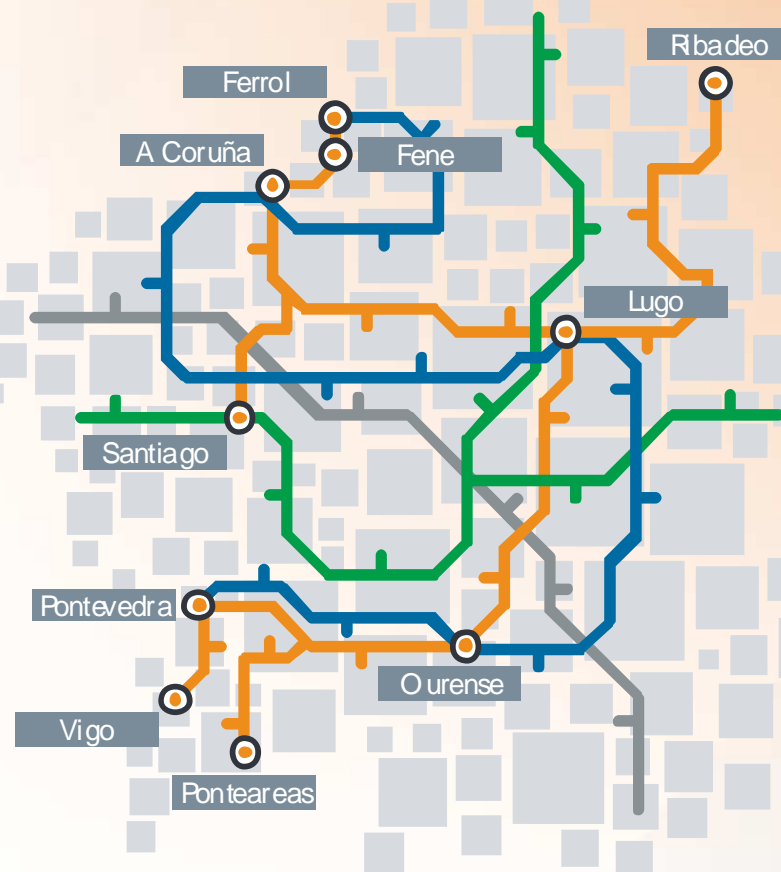
- 1 idea
- 2 avanza
- 3 emprende**
- 4 simula

Emprender na formación profesional

Rede de viveiros de empresa



**FORMACIÓN
PROFESIONAL**



- | | |
|---|-----------------|
| 1 | idea |
| 2 | avanza |
| 3 | emprende |
| 4 | simula |

Programa de empresas simuladas

- Programa que reproduce situacións reais dunha empresa nun centro educativo.
- Cada centro participante constitúe unha empresa virtual na aula, na que se viven situacións reais de traballo e o alumnado ocupa de xeito rotatorio os postos de traballo.
- Vai dirixido ao alumnado dos centros públicos de FP que resulten seleccionados, das familias de Administración, Comercio e márketing e Hostalaría e turismo.



FORMACIÓN
PROFESIONAL

- 1 idea
- 2 avanza
- 3 emprende
- 4 **simula**

Programa de empresas simuladas

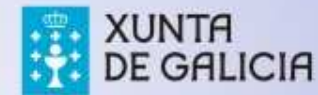
Centro	Actividade
CIFP Carlos Oroza Pontevedra	Hotel gastronómico.
IES Fernando Wirtz A Coruña	Confección e venda de pezas de roupa exterior.
CIFP Rodolfo Ucha Ferrol	Comercialización de mobles.
IES A Piringalla Lugo	Artigos de papelaría e oficina.
IES Portovello Ourense	Servizos de hostalaría, hidroterapia e venda de produtos cosméticos.
IES Luís Seoane Pontevedra	Produtos e servizos informáticos.
IES A Guía Vigo	Distribución de produtos galegos con denominación de orixe.
CIFP de Fene Fene	Venda e servizos informáticos a Emp. S.L.S
CIFP Compostela Compostela	Aloxamento turístico.
CIFP Valentín Paz Andrade Vigo	Actividades das axencias de viaxes por xunto e polo miúdo, e outras actividades de apoio turístico.
CIFP A Farixa Ourense	Compravenda equipamentos informáticos, instalacións de redes e páxinas web.



FORMACIÓN
PROFESIONAL

- 1 idea
- 2 avanza
- 3 emprende
- 4 **simula**

Plan de emprendemento no sistema educativo

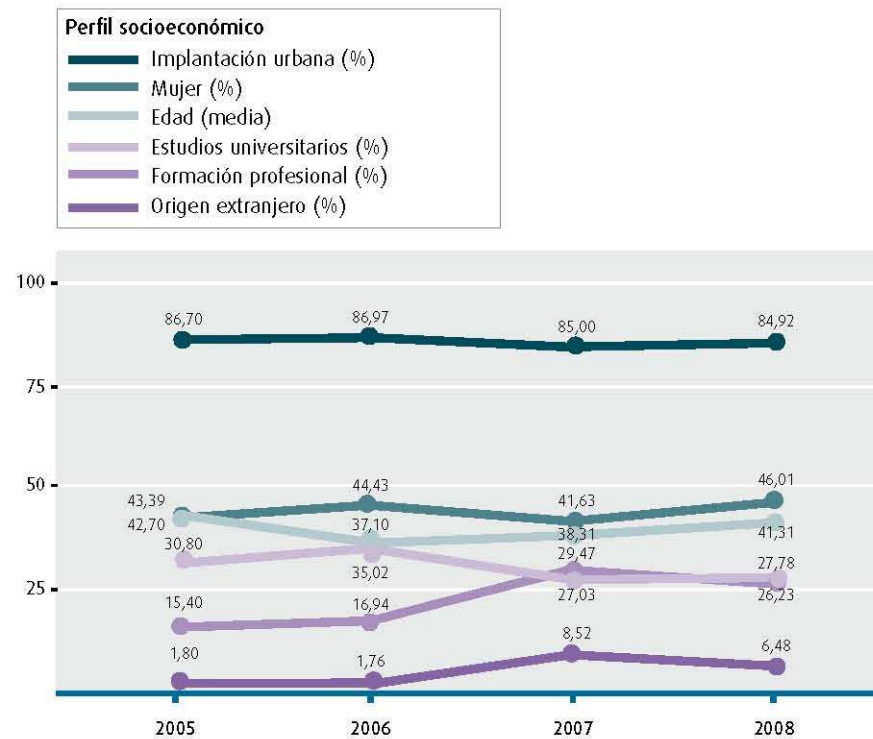


Perfil emprendedor en Galicia

- **Informe GEM:** avalia cuantitativa e cualitativamente, de xeito anual, evolución da creación de novas empresas e a influencia do contexto socioeconómico, demográfico, político e cultural.

Informe GEM

Figura 3.10. Perfil socioeconómico del emprendedor incipiente: evolución 2005-2008



Fuente: Informe GEM Galicia 2008

Informe GEM

3.11. PRINCIPALES INDICADORES

	Potenciales	Nacientes	Nuevos	Incipientes	Consolidados	Abandonos
Género	M: 39,42% H: 60,58%	M: 54% H: 46%	M: 38,52% H: 61,48%	M: 46,01% H: 53,99%	M: 47,52% H: 52,48%	M: 26,82% H: 73,18%
Edad	40 años	41 años	40 años	41 años	44 años	43 años
Nivel de estudios mayoritario	Universit.	Obligatorios	Universit.	Obligatorios	Obligatorios	FP
Nivel de renta	20.000-30.000€	20.000-30.000€	20.000-30.000€	20.000-30.000€	60.000-100.000€	10.000-20.000€
Implantación zona rural/urbana	Urbana: 81,71% Rural: 18,29%	Urbana: 85,05% Rural: 14,95%	Urbana: 84,79% Rural: 15,21%	Urbana: 84,92% Rural: 15,08%	Urbana: 87,88% Rural: 12,12%	Urbana: 61,33% Rural: 38,67%
Situación laboral	Activo	Activo	Activo	Activo	Activo	Activo
Experiencia emprendedora previa	--	11,28%	17,84%	14,64%	9,36%	--
Origen español	93,04%	90,33%	96,52%	93,52%	96%	100%
Tamaño del hogar	3,34	3,13	3,35	3,24	3,28	3,37
Perfil socioeconómico del emprendedor incipiente de Galicia	El perfil promedio del emprendedor en Galicia es el de hombre, con una edad media de 41 años, estudios a nivel de enseñanza obligatoria, una renta anual comprendida entre 20.000 y 30.000 euros, escasa experiencia emprendedora previa, mayoritariamente españoles y con implantación de la actividad emprendedora en zonas urbanas.					

Presentación do Plan

- **25 de novembro de 2010.**
- **11:00 horas.**
- **CIFP Politécnico de Santiago.**
- **Santiago de Compostela.**

Por qué un plan de emprendemento?

- **Papel do espírito emprendedor** no desenvolvemento económico.
- **Necesidade de sensibilización** da comunidade educativa.
- **Enfoque educativo** máis activo e creativo.
- **Como marco que ordene** as actuacións de emprendemento no sistema educativo.

Configuración do plan

- **Marco de fomento** do espírito emprendedor no sistema educativo de Galicia.
- **Estratexia de fomento** da cultura emprendedora.
- **Obxectivo global:** lograr un avance sensible na cultura do emprendemento no noso alumnado.
- **Dirixido á toda a comunidade educativa** (profesorado, orientadores, alumnado, familias e centros).

Etapas educativas

- Educación primaria.
- Educación secundaria obrigatoria.
- Bacharelato.
- Programas de cualificación profesional inicial.
- Formación Profesional.

Eixes estratéxicos

Eixe 1
Sensibilización
e motivación

Eixe 2
Capacitación
emprendedora

Eixe 3
Fomento e
apoio da
empresarialidade

Eixe 4
Coordinación e aproveitamento de iniciativas

Eixe 1

Sensibilización e motivación

- Agrupa o conxunto de medidas a desenvolver para que a comunidade educativa perciba a importancia de construír e fomentar a cultura emprendedora, para recoñecer no seu entorno actitudes e valores emprendedores favorecendo a súa integración nos centros educativos

Eixe 2

Capacitación emprendedora

- Recolle as iniciativas destinadas a mellorar as capacidades en competencias emprendedoras do alumnado e a súa autonomía, a través da información, orientación e unha formación axeitada para cada nivel educativo. Incidindo na dotación de recursos ao profesorado e na súa capacitación, a efectos dunha repercusión no alumnado.

Eixe 3

Fomento e apoio da empresarialidade

- Inclúense todas as actuacións que se refiren ao apoio ao alumnado con habilidades emprendedoras, para a posta en marcha de proxectos empresariais viables ou implementación de ideas innovadoras de negocio.

Eixe 4

Coordinación e aproveitamento de iniciativas

- Conxunto de medidas de investigación, coordinación e posta en valor sobre emprendemento no sistema educativo de Galicia, que teñen un efecto de transversalidade sobre o conxunto de medidas do Plan.

Funcións do departamento de orientación (art. 6º do Dec. 120/1998)

- b) Elaborar, de acordo coas directrices establecidas polas comisións de coordinación pedagóxica, as propostas do plan de orientación académica e profesional, e do plan de acción tutorial dos centros, así como coordinar o profesorado e ofrecerlle soporte técnico para o desenvolvemento destes plans.
- f) Facilitarlle ao alumnado o apoio e o asesoramento necesarios para afrontar os momentos escolares máis decisivos ou de maior dificultade, como o ingreso no centro, o cambio de ciclo ou etapa e, cando corresponda, a elección de optativas ou de itinerarios formativos, a resolución de conflitos de relación interpersoal ou a transición á vida profesional.
- g) Impulsar a participación do profesorado en programas de investigación e innovación educativa nos ámbitos relativos a hábitos de traballo intelectual, programas de ensinar a pensar, habilidades sociais, técnicas de dinámica de grupos e en calquera outros relacionados co seu ámbito de actuación.
- i) Favorecer o proceso de maduración vocacional orientando e asesorando o alumnado sobre as súas posibilidades académicas e profesionais, así como as ofertas do seu contorno que lle faciliten elixir responsablemente.

Accións prioritarias

Relacionadas coas saídas profesionais

- **Difusión e apoio** de fomento da cultura emprendedora.
- **Guía e asesoramento** nas competencias para a empregabilidade.
- **Información** á comunidade educativa sobre a creación de empresas e as necesidades do contorno produtivo.

Circular 10/2010

Funcións do departamento de orientación no plan

- **Sensibilización da importancia do espírito emprendedor.**
 - Desenvolvemento persoal.
 - Desenvolvemento social.
- **Introdución dunha cultura emprendedora na comunidade educativa.**
- **Difusión para chegar aos destinatarios (alumnado).**

Funcións do departamento de orientación no plan

- **Potenciar as características de personalidade** que favorezan no alumnado o perfil de emprendedor.
- **O plan recolle actuacións** tales como:
 - Xornadas informativas para orientadores en materia emprendedora.
 - Formación e recursos para orientadores.

**Grazas pola
súa atención**

María Eugenia Pérez Fernández

Subdirectora xeral de relación con empresas e
orientación laboral

