



E D U G A L I A

Intelixencia Artificial ao servizo do ensino galego

Situación actual dos retos: bases de datos e aspectos técnicos a ter en conta

D. Víctor Manuel Fernández Albor

Asesor Abalar (AMTEGA)

EDUGALIA

Intelixencia Artificial ao servizo do ensino galego

33
AÑOS
DE DATOS

4
LEYES
EDUCATIVAS

LOXSE

LOE (2007)

LOMCE (2014)

LOMLOE (2022)

8M
MATRÍCULAS

1,2M
ALUMNOS

130
APLICACIONES
DISTINTAS

E D U G A L I A

Intelixencia Artificial ao servizo do ensino galego

Aplicación de Gestión Académica

295M
CALIFICACIONES

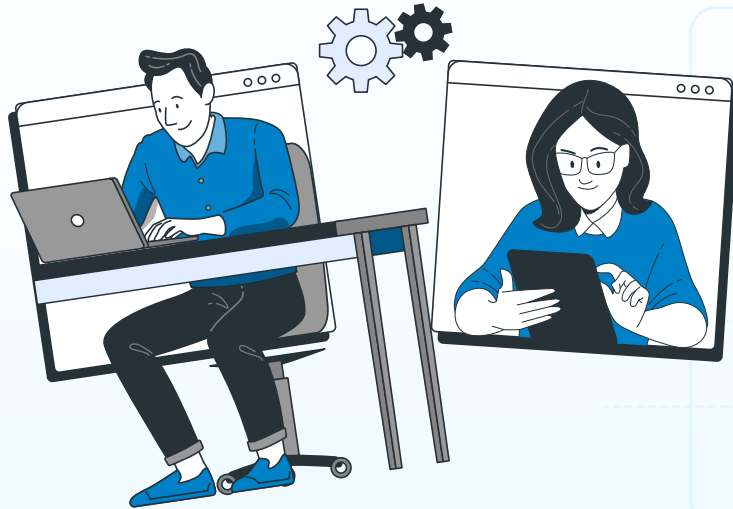
183M
FALTAS DE
ASISTENCIA

68,5M
MATERIAS EN
MATRÍCULAS
DE ALUMNADO

EDUGALIA

Intelixencia Artificial ao servizo do ensino galego

Abalarmobil & Abalarpro



10M
MENSAJES

200.000
AVISOS

E D U G A L I A

Intelixencia Artificial ao servizo do ensino galego

Otros recursos dentro del sistema educativo

350.000

PROGRAMACIONES

100.000

DOCUMENTOS
INSPECCIÓN

115.000

NEAE
ETIQUETADAS

E D U G A L I A

Intelixencia Artificial ao servizo do ensino galego

Muchas gracias por su atención