



XUNTA
DE GALICIA



INNOVATECHFP



FORMACIÓN
PROFESIONAL

I N N O V A T E C H F P

CONTEXTO

ANTECEDENTES

OBJECTIVOS

ACTUACIONES

DATOS CLAVE



CONTEXTO

Contexto

A ESTRATEXIA DE FP GALICIA 2030



Aprobada polo Consello da Xunta o 10 de febreiro de 2022, ten como un dos principios que a sustentan a colaboración público-privada entre as administracións e as empresas no proceso de **adquisición de competencias** por parte da cidadanía, na **identificación das necesidades de capacitación e deseño da oferta formativa**, incluíndo a modalidade dual, ou levar a cabo actuacións de difusión das ensinanzas de formación profesional.



A Estratexia contempla como eixes principais a **innovación** e a **dixitalización**, e o **emprendemento**, recollendo como obxectivos: O impulso da investigación e innovación aplicada na Formación Profesional, o desenvolvemento de iniciativas de emprendemento tecnolóxico e industrial en colaboración co tecido produtivo galego, e o impulso e apoio ás iniciativas emprendedoras nos centros de FP



INNOVACIÓN



DIXITALIZACIÓN



EMPRENDEMENTO

Contexto



Nesta estratexia enmárcase o **Plan Conecta FP Galicia**, posto en marcha recentemente pola Consellería de Cultura, Educación, Formación Profesional e Universidades, que ten entre os seus obxectivos **incrementar a colaboración público-privada** para deseñar e planificar unha **oferta de formación profesional** do sistema educativo **que dea resposta a rápida evolución do sector produtivo** e á necesidade de contar con persoas coa **capacitación adecuada** para facer fronte ao importante relevo xeracional que se está a producir. A estreita colaboración co tecido produtivo galego, leva as empresas a participar activamente na formación e na capacitación do alumnado, colaborando en iniciativas innovadoras.



No desenvolvemento da Estratexia de FP Galicia 2030, púxose en marcha o **Plan Innova FP Galicia** para o impulso de liñas de actuación que avancen na **innovación, investigación aplicada** e no **emprendemento tecnolóxico e industrial** na formación profesional galega. Para o desenvolvemento deste Plan, a Consellería de Cultura, Educación, Formación profesional e Universidades, conta co Centro galego de Innovación da Formación Profesional, que actúa dende finais de 2022, como eixe de colaboración e coordinación entre os centros educativos e as empresas. Reserva, ademáis, un papel destacado nas actuacións do Plan, aos 27 centros que constitúen a rede de Centros integrados de Formación Profesional de Galicia, como referentes da Formación Profesional galega.



Neste sentido o **Centro Galego da Innovación da Formación Profesional Eduardo Barreiros** debe servir como **referencia**, ante o tecido produtivo e a sociedade galega, das posibilidades de investigación e innovación e colaboración entre os ámbitos educativo-formativo e produtivo para o desenvolvemento de novas capacidades nas empresas de Galicia, aproveitando o capital humano e a experiencia dos centros galegos de Formación Profesional. Igualmente, debe mellorar as capacidades da Rede de centros galegos de Formación Profesional para permitir o desenvolvemento empresarial das innovacións que xurdan neles.

Contexto

A ESTRATEXIA DE ESPECIALIZACIÓN INTELIXENTE (RIS3) DE GALICIA 2021-2027



A **Estratexia de especialización intelixente (RIS3) de Galicia 2021-2027**, define o marco para as **políticas de investigación e innovación** na Comunidade Autónoma para este período. A presente convocatoria enmárcase na RIS3 respondendo ao reto 2 (Modelo industrial baseado na competitividade e o coñecemento) a través da prioridade 2 (Dixitalización), e a prioridade 3 (Enfoque cara as persoas).

2

ANTECEDENTES

Antecedentes



A **FP galega** constitúese como un **referente nacional e internacional** que leva anos desenvolvendo distintas actuacións en materia de innovación, investigación e emprendemento, destacando:

- » O **CGIFP**: impulso desde as áreas de innovación aplicada e emprendemento industrial.
- » A actualización de **infraestruturas e equipamentos** tecnolóxicos.



Todas estas actuacións están a permitir a **modernización da Formación Profesional de Galicia**, dotándoa de recursos tecnolóxicos de vangarda e achegándoa a realidade dos distintos sectores produtivos.

+650
PROXECTOS
INNOVACIÓN

42
ESPAZOS DE
TECNOLOXÍA APLICADA

85
AULAS DE
EMPREENDEMENTO

31
VIVEIROS
DE EMPRESA

45 →
SIMULADORES DE
REALIDADE VIRTUAL

+100
CENTROS
EDUCATIVOS

Programa I N N O V A T E C H F P



En vista do anterior, infórmase ao Consello da Xunta de Galicia, no marco da Estratexia de FP Galicia 2030 e do Plan Innova FP Galicia, do **Programa InnovaTech FP** para o **fomento da innovación tecnolóxica** entre o alumnado de FP que abogue pola **igualdade de oportunidades entre homes e mulleres, e polo desenvolvemento do medio rural**.



Para o desenvolvemento deste programa, a Consellería de Cultura, Educación, Formación profesional e Universidades, conta co **Centro galego de Innovación da Formación Profesional**, que actúa dende finais de 2022, como eixe de colaboración e coordinación entre os centros educativos e as empresas.



Este programa desenvolverase en **dous cursos académicos**, cunha primeira convocatoria no curso actual, e unha segunda no curso 2024-2025.



3

OBXECTIVOS

Obxectivos



Xerar innovación aplicada que poida derivar no desenvolvemento de proxectos de emprendemento tecnolóxico e industrial.



Resolver retos tecnolóxicos dos sectores produtivos galegos.



Fortalecer a colaboración público- privada dando resposta as necesidades tecnolóxicas das empresas galegas.



Favorecer o **desenvolvemento rural**.



Promover liñas de actuación que colaboren na **redución da brecha de xénero** no emprendemento industrial e na innovación tecnolóxica.



Acelerar a **formación de novas empresas tecnolóxicas** que fortalezan o tecido productivo galego.



4

ACTUACIONES

Actuacións



O programa **InnovaTech FP** busca incentivar no alumnado e nos titulados de FP, que contan cunha alta formación tecnolóxica, o **desenvolvemento de proxectos de tecnoloxía avanzada** para impulsar o **emprendemento tecnolóxico e industrial** a través do CGIFP, que actuará como entidade de asesoramento e apoio, e como lanzadeira dos proxectos.



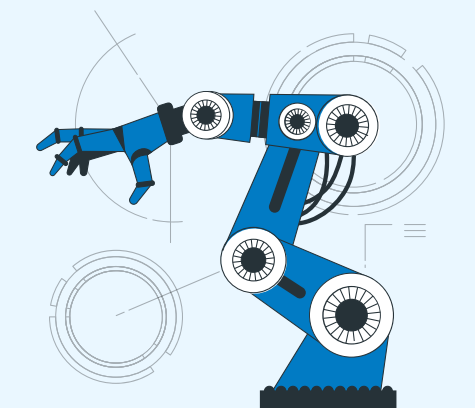
Coa finalidade de lograr unha transferencia de coñecemento cara as empresas de distintos sectores produtivos da nosa comunidade, o CGIFP porá a disposición do programa as súas **instalacións**, e os **medios materiais e humanos** ao seu alcance.



Para isto, abordaranse unha serie de **retos tecnolóxicos** relacionados cos sectores mencionados no Plan Conecta FP Galicia. Estes desafíos serán **propostos por empresas da nosa comunidade**, e deberán ter impacto no medio rural.



Este programa estará **dirixido a centros educativos de formación profesional** con dinámica de investigación, innovación e emprendemento, e contan con viveiros de empresas ou aulas de emprendemento, un total de **85 centros no curso actual**, chegando ata **100 centros no vindeiro curso**.



Actuacións



O alumnado dos diferentes ciclos formativos deberá afrontar estes **retos en equipos de 4 persoas**, multidisciplinares e equilibrados en canto ao número de integrantes de ambos sexos, propondo solucións innovadoras que integren os coñecementos adquiridos durante a súa formación. Cada centro poderá presentar un máximo de 3 equipos, implicando un número de alumnado entre **340 a 1.020** persoas nesta primeira convocatoria. E entre 400 e 1200 alumnos e alumnas na segunda convocatoria. **Máis de 2.000 alumnos/as** poderán beneficiarse deste programa.



Implicaranse neste programa **máis de 400 docentes** entre coordinadores de emprendemento, coordinadores de innovación, profesorado especializado, e membros de equipos directivos



Na primeira convocatoria, contarase coa colaboración de **10 empresas** na definición dos retos. Ampliándose **ata 20 empresas**, na segunda edición que terá lugar no curso 2024-2025, chegando a un total de **30 empresas colaboradoras**.



Seleccionaranse preto de **90 proxectos** de tecnoloxía avanzada entre as dúas convocatorias para o seu desenvolvemento por parte do alumnado participante, co asesoramento e apoio do CGIFP.

+2.000
ALUMNOS/AS

+400
DOCENTES

30
EMPRESAS

+ 90
PROXECTOS

Actuacións



O **CGIFP actuará como referente**, en colaboración cos centros e as empresas implicadas, apoiando e coordinando o desenvolvemento de solucións innovadoras aos retos.



Facilitará, ademáis, a través das súas instalacións, a posta en marcha de empresas tecnolóxicas a partir dos proxectos seleccionados que se consideren viables, **garantindo o aproveitamento máximo da innovación e investigación** xerada desde os centros.



Velarase pola **protección da propiedade industrial dos resultados xurdidos** durante o desenvolvementos dos proxectos, a través da aplicación do novo **Protocolo de protección da propiedade industrial no ámbito da FP galega**. Este protocolo permitirá establecer as bases para a xestión de propiedade industrial e rexistro de patentes, para os centros educativos, profesorado, alumnado e egresados da FP galega, a través do Centro Galego de Innovación da Formación profesional. Unha carteira de servizos que permitirá contribuírao desenvolvemento tecnolóxico e a mellora de competitividade do tecido produtivo galego.

5

DATOS CLAVE

Datos clave

PARTICIPACIÓN



+2.000
ALUMNOS/AS



+400
DOCENTES



100
CENTROS



30
EMPRESAS
COLABORADORAS



30
RETOS
TECNOLÓGICOS

RESULTADOS



90
PROXECTOS DE
TECNOLOXÍA AVANZADA



+30
NOVAS EMPRESAS
TECNOLÓGICAS



1.500.000 EUROS



XUNTA
DE GALICIA