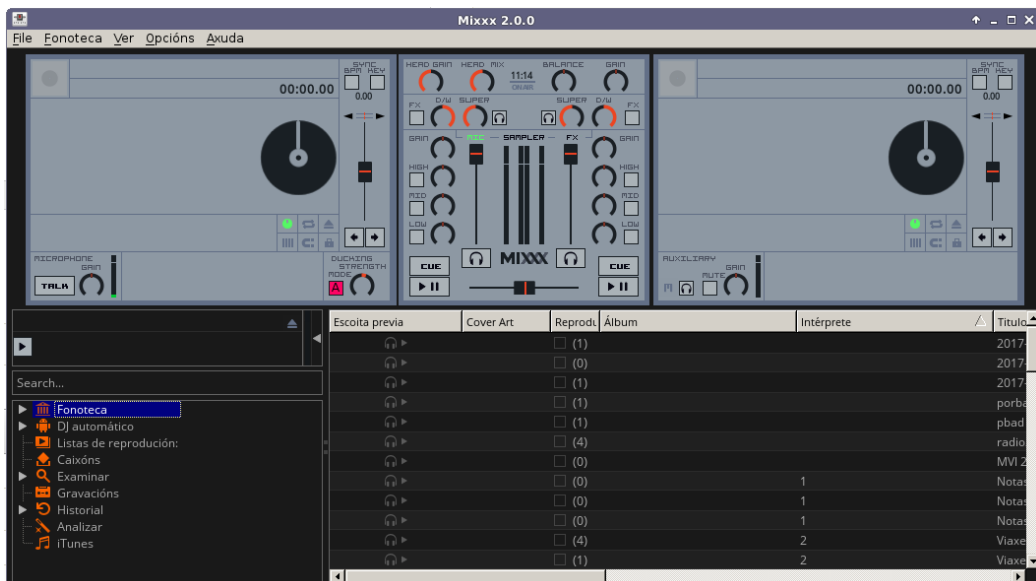
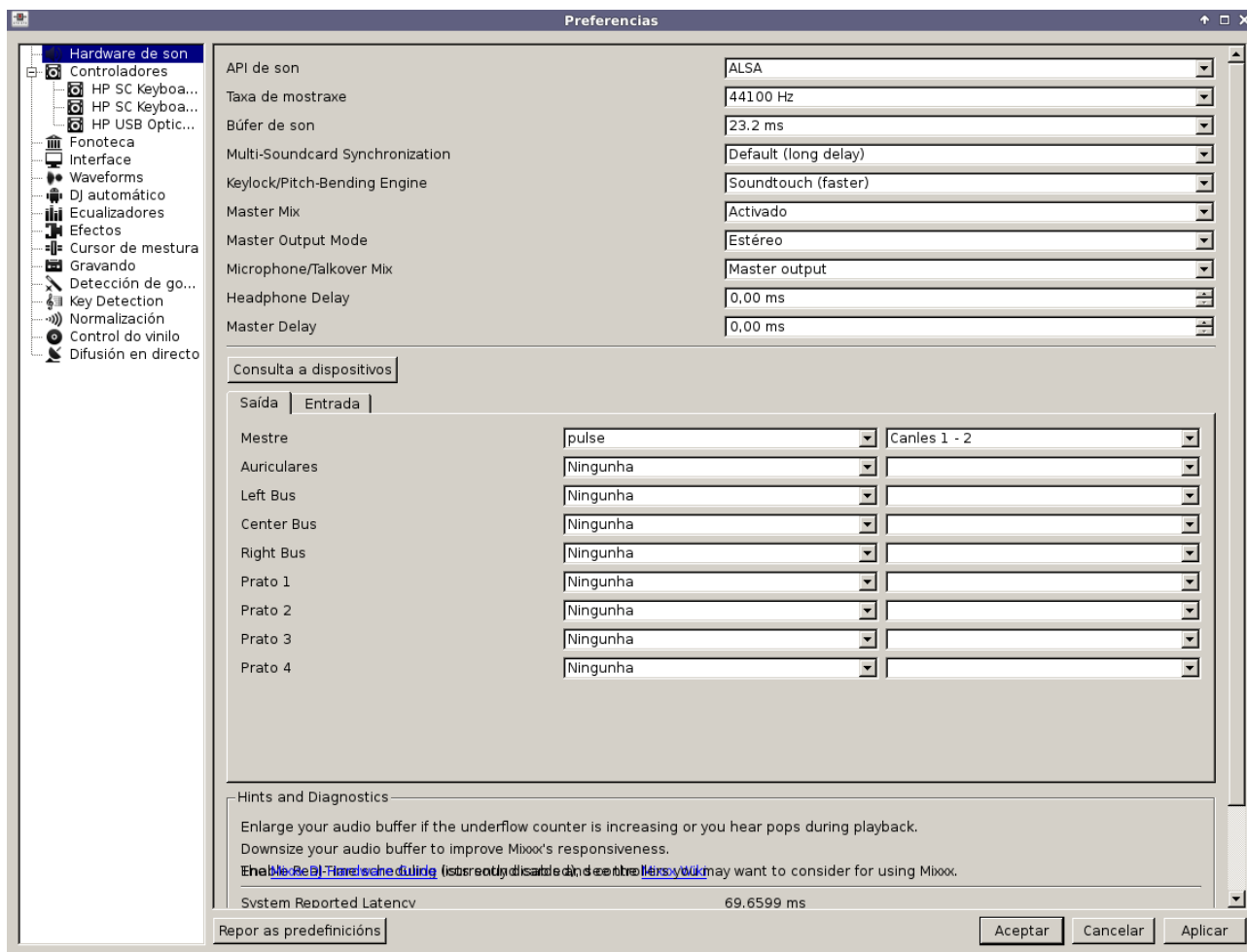


Manual de configuración do mixxx

Vista clásica de Mixxx

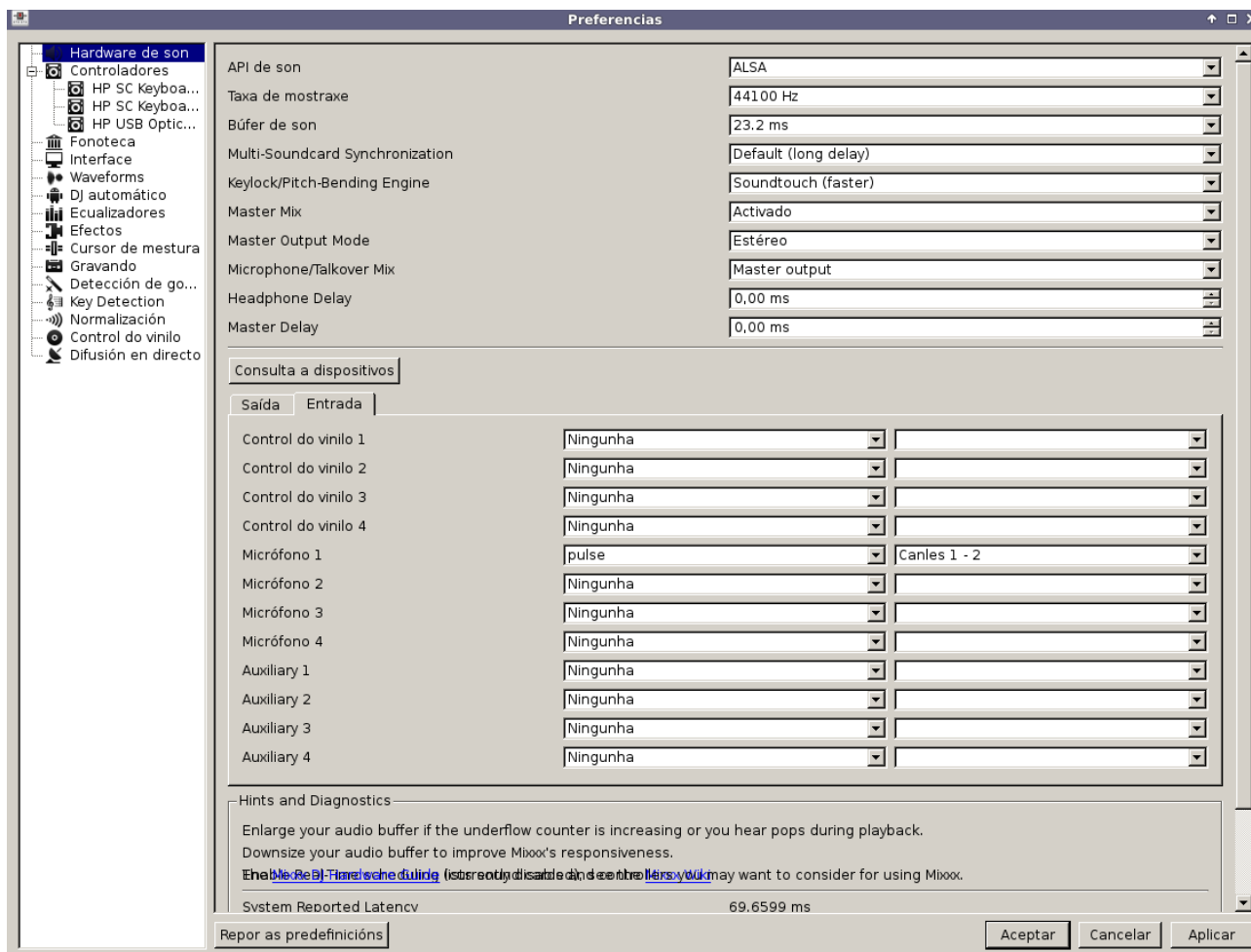


Configuración da entrada de audio



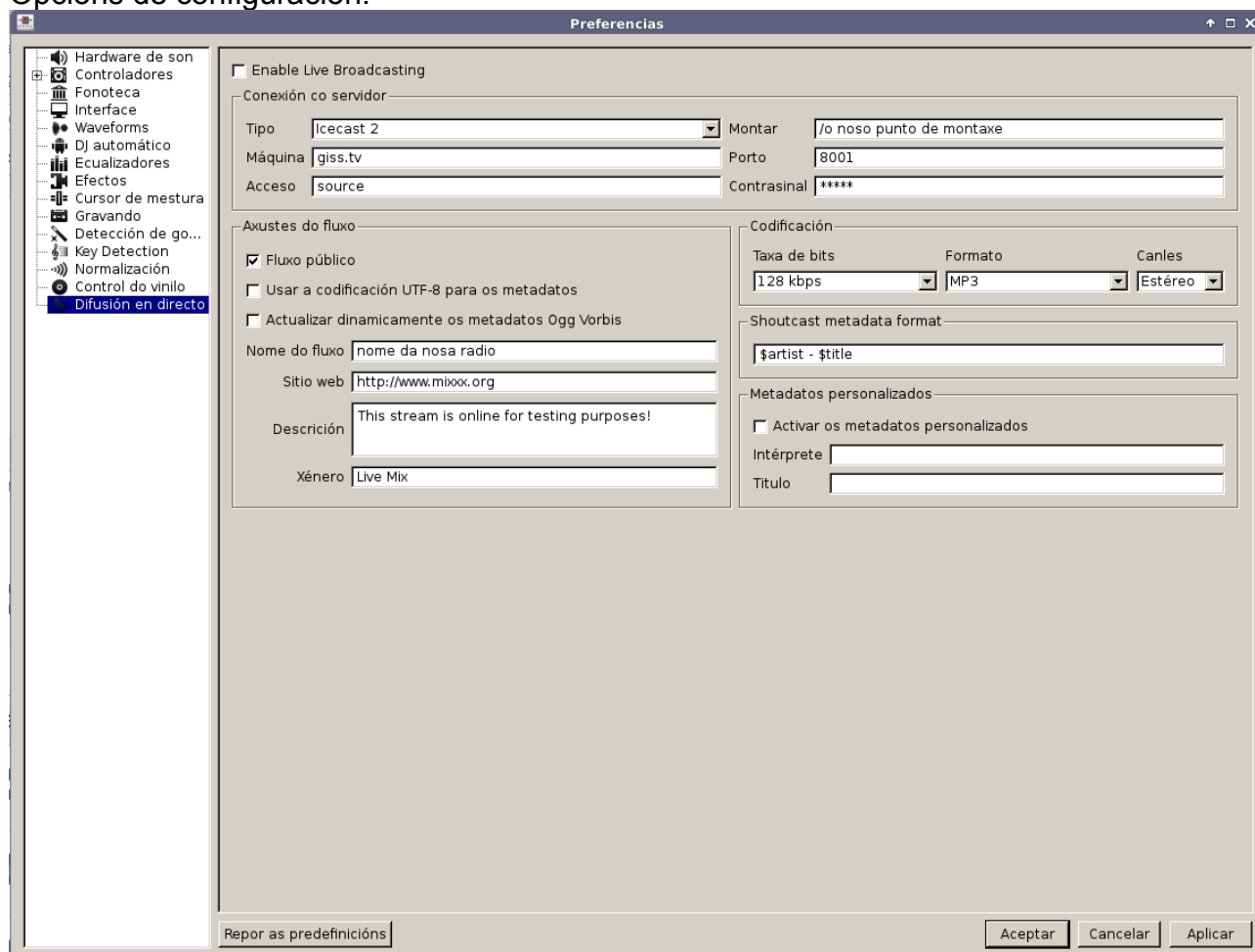
Manual de configuración do mixxx

Configuración da saída de audio.



Manual de configuración do mixxx

Opciones de configuración.



El **tipo** de servidor depende de onde fagas streaming o máis usual é que a plataforma teña software libre poñemos **Icecast**.

servidor colocamos a url sin http://: no noso caso **giss.tv**

O **login** o identificador por defecto en servidores Icecast é: **source**.

O punto de montaxe proporciona o proveedor. E será unha palabra precedida do símbolo / e a extensión da codificación que uses, ogg o mp3. Nos por exemplo **/radioproba.mp3**

Porto e contraseña tamén o da o proveedor, o máis usuais son **8000** o 8001 para plataformas Icecast.

Podemos activar xa a transmisión en directo, tamén podemos activala posteriormente indo a **Opciones / Enable live broadcasting**

En **Configuración** pos os datos da túa emisora e en **codificación** o tipo e a calidade da transmisión.