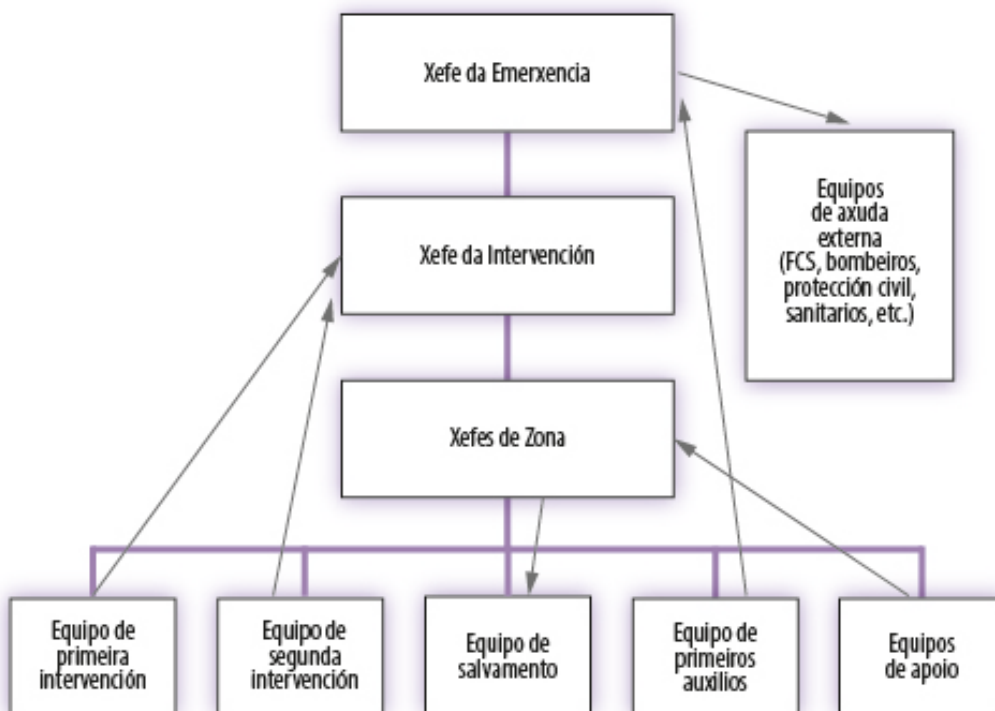


## PARTICIPANTES DA EMERXENCIA

### O ORGANIGRAMA

Un organigrama tipo contempla as funcións concretas do persoal de seguridade e dos residentes co seu cometido.



### XEFE DE EMERXENCIA

O Xefe de Emerxencia será a persoa de maior responsabilidade no centro. É importante que sexa una persoa habitual no edificio e que dispoña dun substituto. O Plan de Actuación debe establecer unha norma de "asunción do mando" durante a emerxencia, na que se contemple a ausencia dos sucesivos responsables.

As principais funcións do Xefe de Emerxencia son:

- 1. Ostenta-la máxima responsabilidade na emerxencia e decidir as accións a tomar segundo a secuencia do plan de evacuación.
- 2. Velar polo mantemento das instalacións e sistemas de protección e por que os equipos estean debidamente formados.
- 3. Concerta-los servizos de axuda externa.

### **XEFE DE INTERVENCIÓN**

O Xefe de Intervención é o asesor do Xefe de Emerxencia durante as operacións de control do sinistro, pode chegar a ter que substituír ao Xefe de Emerxencia polo que debe aproximarse ao perfil do máximo cargo.

As principais funcións do Xefe de Intervención son:

- Coñecer o risco, os medios de protección e as instalacións xerais do edificio.
- Valora-la incidencia do sinistro sobre as vías de evacuación.
- Colaborar co Xefe de Emerxencia.
- Dirixir as accións de ataque ao sinistro e manter permanentemente informado ao Xefe de Emerxencia.

### **XEFE DE ZONA**

O Xefe de Zona é a persoa responsable na sección, área ou planta asignada, do equipo de emerxencias que actúe nela.

As principais funcións do Xefe de Zona son:

- Xestiona-las necesidades de persoal e material na súa zona e suplir as vacantes do equipo de emerxencia.
- Velar polo correcto mantemento da súa zona.
- Coordina-las accións do equipo de emerxencias ao seu cargo, en función das ordes recibidas.
- Darán a conformidade de evacuación á planta seguinte.

### **EQUIPO DE PRIMEIRA INTERVENCIÓN**

O Equipo de Primeira Intervención depende do Xefe de Zona e as súas principais funcións son as seguintes:

- Coñecer os riscos específicos da súa zona e a dotación de medios asignada.
- Indicar ao Xefe de Zona as anomalías detectadas na súa zona.
- Estar en alerta ante a presenza de signos que indiquen a existencia dun incendio.
- Actuar rapidamente eliminando as causas dos riscos, combater os lumes incipientes cos extintores manuais.
- En caso de evacuación, despexa-las vías de evacuación e os seus accesos.

En determinados sectores industriais pode ser necesario que a actuación do Equipo de Primeira Intervención inclúa o uso de bocas de incendio equipadas de 45 e 25 mm.

Nestes casos é moi importante que o equipo reciba unha formación axeitada e adestramento no uso destes medios.

### **EQUIPO DE SEGUNDA INTERVENCIÓN**

As empresas que requiran da organización dun Equipo de Segunda Intervención establecerán polo menos un equipo por cada quenda de traballo, en dependencia directa do Xefe de Intervención, e as súas funcións son as seguintes:

- ❏ Coñecer os riscos específicos e a dotación de medios, incluídos os especiais que se atopan no edificio.
- ❏ Actuar cando a emerxencia non fose controlada polo equipo de primeira intervención.
- ❏ Apoiar aos servizos de axuda exterior.

Este equipo unicamente se organizará cando a magnitude e severidade dos riscos presentes na empresa, requira, en situación de emerxencia, da actuación inmediata dun equipo de extinción de incendios profesional.

### **EQUIPO DE SALVAMENTO**

O Equipo de Salvamento depende do Xefe de Zona e as súas funcións son:

- ❏ Coñecer os riscos específicos e a dotación de medios de actuación da súa zona.
- ❏ Indicar ao Xefe de Zona as anomalías detectadas na súa zona.
- ❏ Estar en alerta ante a presenza de signos que indiquen a existencia dun incendio.
- ❏ Ordena-la evacuación polas vías establecidas e revisar a zona asignada, asegurando a evacuación total e informar ao Xefe de Zona.
- ❏ Reconto de alumnos no punto de encontro.

### **EQUIPO DE PRIMEIROS AUXILIOS**

O Equipo de Primeiros Auxilios estará formado por persoal con coñecementos de primeiros auxilios e socorrismo e dependerá directamente do Xefe de Emerxencia. A súas funcións son as seguintes:

- ❏ Coñecer os riscos específicos que se deriven de calquera emerxencia que se poida producir no edificio.
- ❏ Coñecer as vías de evacuación e sectores de incendio.
- ❏ Controlar o traslado de feridos e prestar os primeiros auxilios.
- ❏ Anota-los datos persoais dos lesionados que sexan trasladados a centros sanitarios.

### **EQUIPOS DE APOIO**

A situación do edificio ou as características da súa actividade pode facer necesaria a organización de equipos de apoio que se encarguen do salvamento de materiais, a desconexión de determinadas instalacións ou a orientación dos evacuantes no exterior, polo que estes equipos formaranse con persoal de mantemento que teña acceso a tódalas instalacións.

Os seus tipos e funcións máis características son:

**EQUIPO DE SALVAMENTO DE MATERIAIS.** Son os encargados da retirada e salvagarda de materiais valiosos e colaborarán na retirada de materiais que polas súas características poidan agrava-la emerxencia.

**EQUIPO DE INSTALACIÓNS.** Encargaranse do control das instalacións xerais do edificio e das medidas complementarias para o adecuado control da emerxencia.

**EQUIPO DE VÍAS EXTERIORES.** Encargaranse de orientar aos ocupantes cara o punto de reunión exterior, impedi-lo paso de persoas alleas á emerxencia, despexar as vías de acceso dos vehículos de servizos de axuda externa e das accións necesarias para o control da evacuación no exterior.

## **ESQUEMAS OPERACIONAIS**

Mediante os esquemas que se verán a continuación, procurarase deixar o máis claro posible a actuación do persoal do centro, alumnos, profesores, etc., ante as situacións de risco reflexadas no punto anterior.

As accións que se reflicten nestes esquemas están deseñadas para garantir en todo momento:

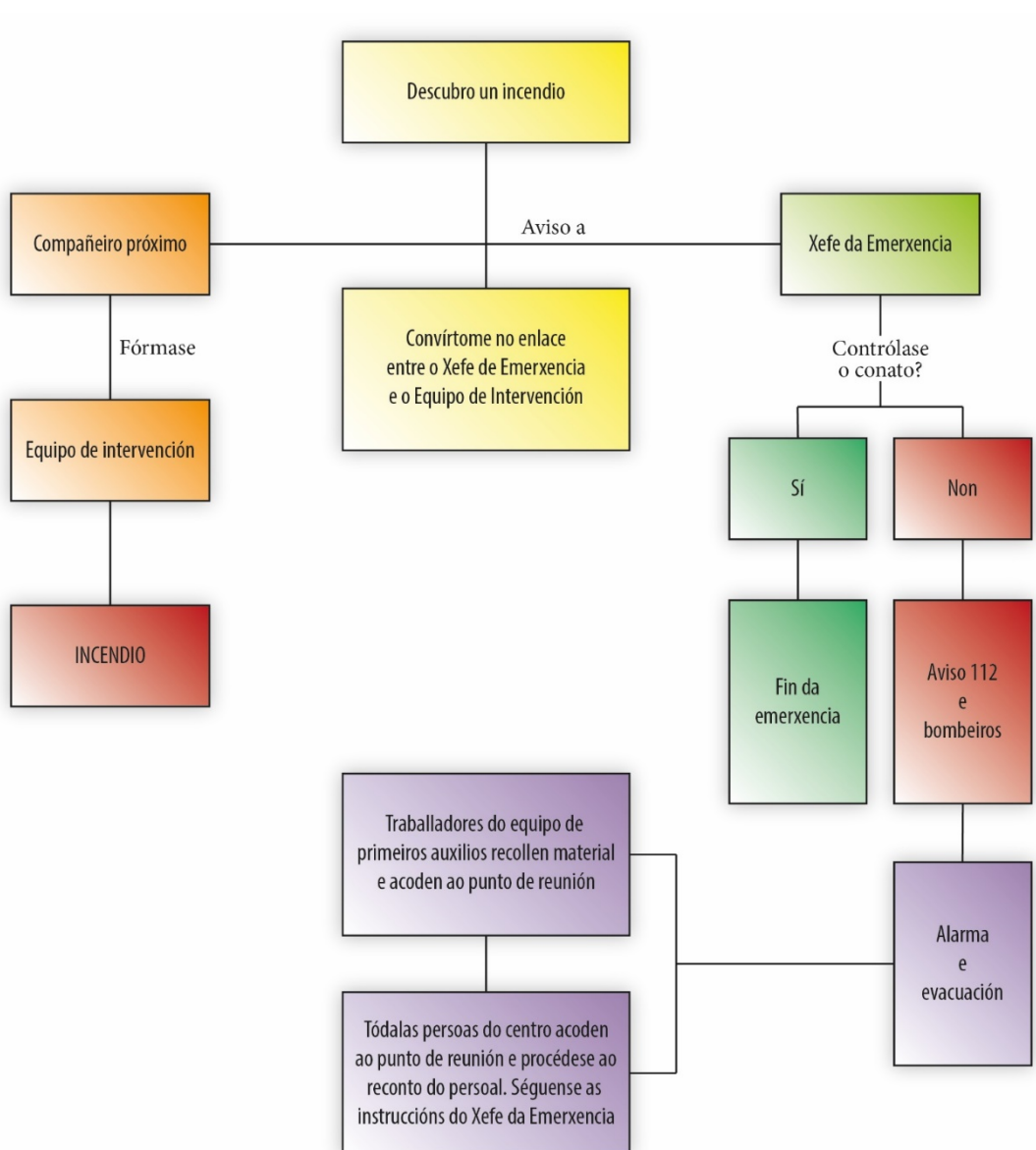
- A alerta, que da forma máis rápida posible, porá en acción os medios humanos e a solicitude de axuda externa.
- A intervención para o control dos conatos de emerxencia.
- A alarma para a evacuación total ou parcial do centro.
- apoio para a recepción e información aos servizos de axuda exterior.

Os esquemas explicaranse aos alumnos e persoal do centro, entregando as copias dos mesmos que sexan necesarias.

## Incendios

A pauta de actuación a seguir nun incendio resúmese mediante a seguinte sigla:

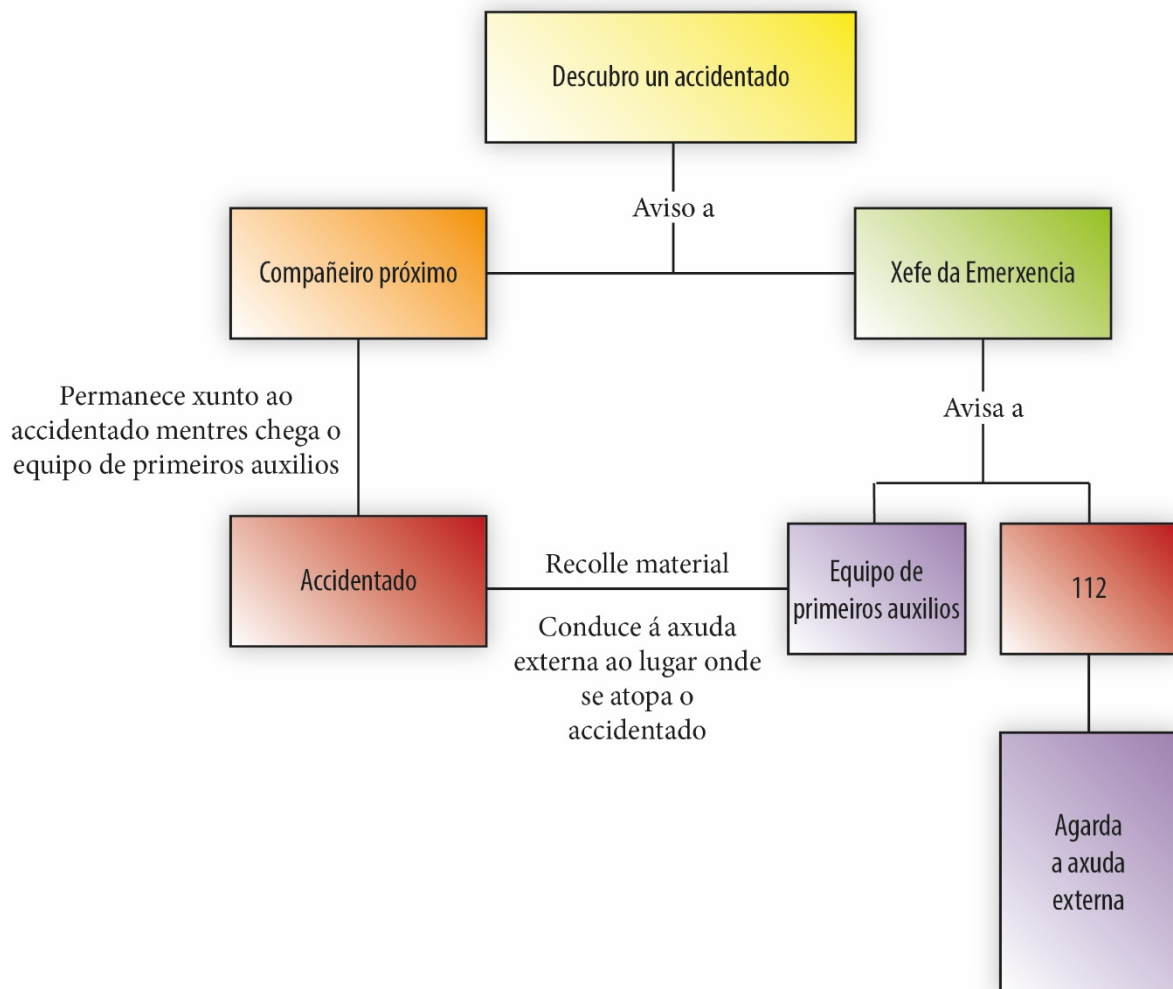
- R** **Rescate** de persoas en grave perigo
- A** **Alarma:** avisar ao xefe de emerxencia para activa-los mecanismos oportunos
- C** **Compartimentación:** cerrar portas e fiestras para retrasar la propagación
- E** **Extinción:** unha vez levadas a cabo as accións anteriores



### Accidentes con dano para a saúde

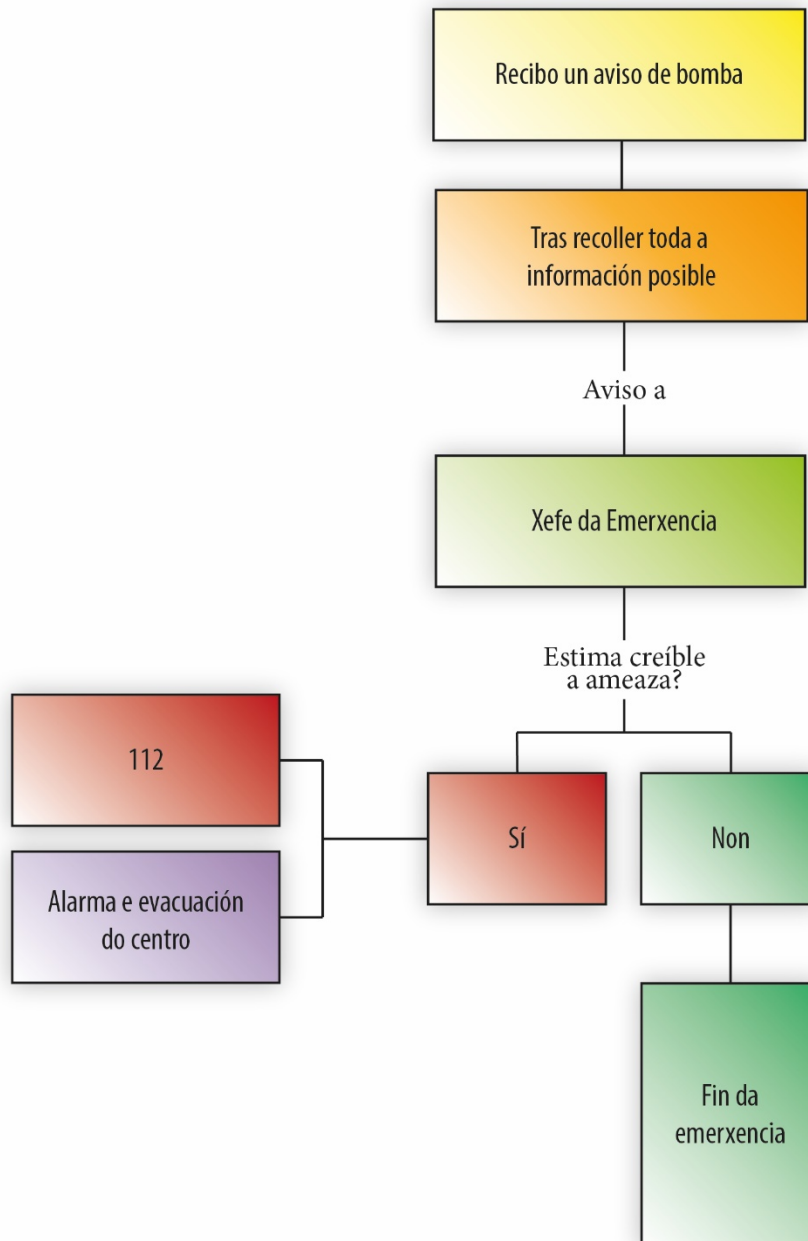
O modo de actuar que debemos seguir ante un ferido, resúmese mediante a seguinte sigla:

- P** **Protexer** de maiores danos ao ferido. Non rescatar se nos poñemos en perigo
- A** **Avisar** ao Xefe da Emerxencia para que active os mecanismos establecidos
- S** Intentaremos **socorrer** ao ferido mentres chega a axuda



### Aviso de bomba

Ante un aviso de bomba debemos segui-los seguintes pasos:



## **Información a recompilar en caso de recibir un aviso de bomba**

### **1) Data:**

### **2) Hora:**

### **3) Duración da chamada:**

### **4) Tipo de voz:**

- Masculina
- Feminina
- Infantil
- Normal
- Forte
- Xocosa
- Suave
- Nasal
- Enfadada
- Tatexa
- Nerviosa
- Berrona
- Modificada
- Observacións

### **5) Ruído de fondo:**

- Lugar público
- Ruído industrial
- Música
- Cabina telefónica
- Ruídos da rúa
- Oficina
- Coches
- Outros (especificar)
- Observacións

### **6) Texto exacto da ameaza**

### **7) Preguntas:**

- Cando estalará a bomba?
- Que aspecto ten?
- Onde se atopa?
- Por que a pon?
- Que pretende?
- Pertence a algún grupo organizado?



## FICHAS RESUME PARA OS DISTINTOS MEMBROS DO PLAN

Estas fichas entregaranse aos integrantes da organización. Son un resume das actuacións que deben levar a cabo en caso de emerxencia. Son as seguintes:

### Ficha para o xefe de emerxencia

#### Que fago se...?

Alguén me comunica que se produciu un conato de incendio.

- 1) Intento recoller toda a información posible (magnitude, orixe, etc.)
- 2) Encárgome de da-la alerta.
- 3) Se o conato pasa a ser ou ameaza con converterse en emerxencia solicito axuda externa do 112.
- 4) Aviso ao xefe de equipo de primeiros auxilios para que avise aos seus integrantes e se dirixan ao punto de reunión preestablecido.
- 5) Dou orde de da-la alarma.
- 6) Reúno información sobre o número e estado das persoas evacuadas.
- 7) Subministro aos bombeiros a información que soliciten á súa chegada.

Alguén me di que atopou unha persoa accidentada.

- 1) Intento recoller toda a información posible (quen, onde, etc.)
- 2) Solicito axuda externa ao 112.
- 3) Aviso ao xefe do equipo de primeiros auxilios, para que acudan ao lugar do accidente.
- 4) Espero no centro a chegada da axuda externa para acompañalos ao lugar onde se atopa o accidentado.

Alguén me comunica que recibiu un aviso de bomba.

- 1) Reúnome con el.
  - 2) En base á información recollida, comunícollo ao 112 e dou instrucións para que se de a alarma y se evacúe o centro.
  - 3) Reúno información sobre as persoas evacuadas.
- Subministro aos axentes da autoridade a información da que dispoño á súa chegada.

Establécese calquera outra situación susceptible de ser considerada unha emerxencia.

- 1) Despois de avalía-la situación, actúo seguindo as premisas do Plan, mobilizando aos recursos necesarios e ordenando se é preciso a evacuación do centro.

## ASIGNACIONES DE COMPETENCIA

### XEFE DE EMERXENCIA

- 👤 D. Francisco García Sánchez.

### XEFE DE INTERVENCIÓN

- 👤 D. Enrique Gómez Castro.

### XEFES DE ZONA

- 👤 D.ª Luisa Álvarez Álvarez,
- 👤 D.ª Esther Rodríguez Pérez,
- 👤 D.ª Mª del Carmen Domínguez Rodríguez,
- 👤 D. Antonio Freire Blanco,
- 👤 D.ª Mª del Carmen Isabel López Guerra,
- 👤 D.ª Nazaré Carrín Fernández

### EQUIPOS DE PRIMEIRA INTERVENCIÓN

- 👤 D. José Antonio Gómez Álvarez (Parte antiga, B, 1ª e 2ª)
- 👤 D.ª Berta Seoane Casanova (Sótano).
- 👤 D. Luis Alberto Varela Pérez (Parte nova, 1ª e 2ª)

### EQUIPO DE SALVAMENTO

- 👤 Docentes

### EQUIPOS DE PRIMEIROS AUXILIOS

- 👤 D. José Ramón González Penas.

### EQUIPOS DE APOIO

- 👤 D. Jaime Álvarez Álvarez
- 👤 Bernardino Quintas Martínez
- 👤 D. Castor González Domínguez