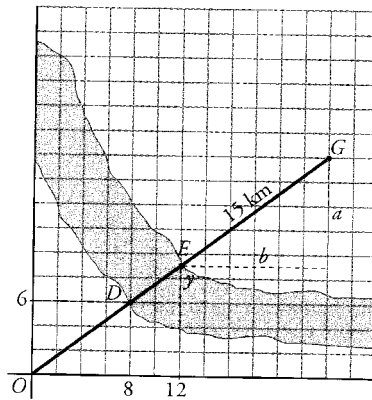


Nome e apelidos:

9 ACONDICIONAMENTO DE VÍAS DE TRÁFICO

Os técnicos de Obras Públicas queren facer unha estrada, desde a poboación O , en liña recta, de forma que cruce o río polo punto D , que é o máis próximo á localidade. Sobre o plano da rexión, colocan uns eixes coordenados con orixe en O . O lado de cada cadradiño do plano equivale a 1 km.

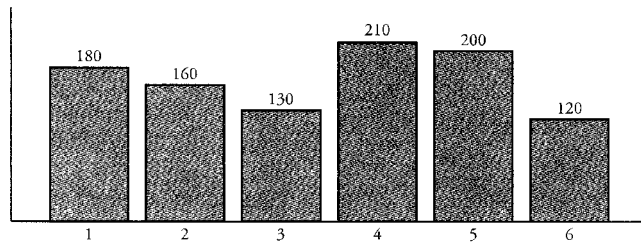


- a) O punto onde comeza a ponte ten por coordenadas $D(8, 6)$ e o punto final, $E(12, y + 6)$. Cal é a distancia, d , da poboación á ponte? E cal é a lonxitude, l , da ponte?
- b) Quérese construír unha gasoleira, G , ao outro lado da ponte, en liña recta con O , D e E , e 15 km máis alá do punto E . Que coordenadas terá G no plano?
- c) Finalmente, construírase un hotel nun punto H , á dereita da estrada e a 5 km de distancia desta, de forma que H estea á mesma distancia de E que de G . Que distancia será esta?

Nome e apelidos:

10 DADO TRUCADO

O seguinte diagrama de barras mostra as puntuacións obtidas ao lanzar 1.000 veces un dado trucado.



- a) Cal é a probabilidade esperada para cada puntuación?
- b) Aínda coñecedores deste experimento, dous xogadores, A e B, deciden xogar co dado.
Lanzan o dado ao aire e:
A gaña se sae un número primo.
B gaña se sae un 1 ou un número composto.
Que probabilidades ten cada un de gañar?
- c) Ocorréseche algún sistema de xogo para que este sexa equitativo?