

PROGRAMACIÓN 2018-19 DE FRANCÉS-SEGUNDA LINGUA ESTRANXEIRA
IES VALLE-INCLÁN - CURSO 2018- 2019

ÍNDICE:

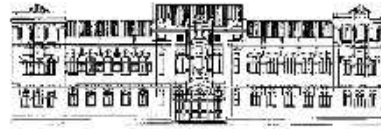
- 1.- Introducción e contextualización páx 3
- 2- Contribución ó desenvolvemento das Competencias Clave páx 5
- 3.- Concreción dos obxectivos
 - ESO páx 6
 - BACHARELATO..... páx 7
- 4.- Concreción para cada estándar:
 - 1º ESO Temporalización/ Grao mínimo/ Procedementos e instrumentos de avaliación páx 8
 - 2º ESO páx 11
 - 3º ESO páx 14
 - 4º ESO páx 18
 - 1º bacharelato segunda lingua..... páx 22
 - 2º bacharelato 2ª lingua páx 26
 - 1º bacharelato 1ª lingua..... páx 31
 - 2º bacharelato 1ª lingua..... páx. 38
- 5.- Concrecións metodolóxicas páx 44
- 6.- Materiais e recursos didácticos páx 45
- 7.- Criterios sobre a avaliación, cualificación e promoción do alumnado páx 46
- 8.- Indicadores de logro para avaliar o proceso de ensino e a práctica docente páx 52
- 9.- Organización das actividades de seguimento, recuperación e avaliación de materias
pendentes páx 53
- 10.- Deseño da avaliación inicial e medidas individuais ou colectivas que se poidan adoptar
como consecuencia dos seus resultados páx 54
- 11.- Medidas de atención á diversidade páx 54



XUNTA DE GALICIA

CONSELLERÍA DE CULTURA, EDUCACIÓN
E ORDENACIÓN UNIVERSITARIA
IES VALLE INCLÁN

Gran Vía Montero Ríos, s/n
36001 Pontevedra
986.86.64.48
ies.valle.inclan@edu.xunta.es
www.iesvalleinclan.com



galicia

PROGRAMACIÓN 2018-19 DE FRANCÉS-SEGUNDA LINGUA ESTRANXEIRA
IES VALLE-INCLÁN - CURSO 2018- 2019

- 12.- Concreción dos elementos transversais que se traballan no curso páx 56
- 13.- Actividades extraescolares e complementarias páx 57
- 14.- Aplicación dos plans e proxectos do centro páx 58
- 15.- Mecanismos de revisión, avaliación e modificación das programacións didácticas en
en relación cos resultados académicos e procesos de mellora páx 63



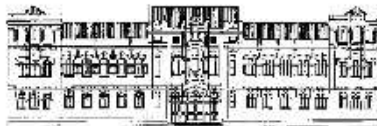
PROGRAMACIÓN 2018-19 DE FRANCÉS-SEGUNDA LINGUA ESTRANXEIRA
IES VALLE-INCLÁN - CURSO 2018- 2019

1.- INTRODUCCIÓN E CONTEXTUALIZACIÓN

- Esta programación está baseada no esquema indicado na resolución do 27 de xullo de 2015 *para a implantación do currículo da educación secundaria obrigatoria e do bacharelato nos centros docentes da Comunidade Autónoma de Galicia* (DOG 29/07/2015) no seu artigo 13.
- Contexto e número de alumnos:
Os alumnos do IES Valle-Inclán proceden maioritariamente de colexios públicos situados no centro da cidade e pertencen a familias de clase media ou media-alta. Os nosos alumnos son debutantes en Francés porque todos teñen cursado Inglés na Ensinanza Primaria. En xeneral o grado de motivación cara a nova materia é considerable, non só pola novidade senón tamén que moitas familias saben da importancia de falar varias linguas estranxeiras no mundo globalizado no que vivimos. Hai algúns casos de exencións nos dous primeiros cursos da ESO.
- A lingua predominante e vehicular dos alumnos é o castelán. Estudan como primeira lingua o Inglés. En Bacharelato como unha medida de atención á diversidade ofértase a posibilidade de optar por Francés-primeiro idioma aos alumnos de Segunda lingua Estranxeira.
- **RESULTADOS DO CURSO ACADÉMICO 2017-18**

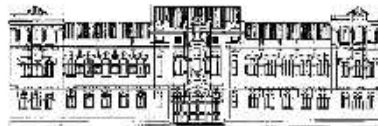
CURSO	APROBADOS	SUSPENSOS
1º ESO	98,4 %	1'6 % (n.p)
2º ESO	97 %	3%
3º ESO	89'6	10,34%
4º ESO	100%	
1º BAC 1ª LINGUA	100%	
1º BAC 2ª LINGUA	100%	
1º BAC ADULTOS	33%	66% (n.p)
2º BAC 1ª LINGUA	100%	
2º BAC 2ª LINGUA	98%*(datos aproximativos)	1 alumna non presentada
2º BAC ADULTOS	100%	

Despois de analizadas as probas durante todo o curso 2017-18, os alumnos deben mellorar as destrezas orais, sobre todo a comprensión oral.

PROGRAMACIÓN 2018-19 DE FRANCÉS-SEGUNDA LINGUA ESTRANXEIRA
IES VALLE-INCLÁN - CURSO 2018- 2019• PROFESORAS DO DEPARTAMENTO

	GRUPOS
LEONOR RODRIGUEZ Profesorado definitivo no centro Xefa de Departamento	2º BAC 2ª LINGUA, 2º BAC 1ª LINGUA, 1º BAC 2ª LINGUA 4º ESO SECCIÓN BILINGÜE 3º ESO SECCIÓN BILINGÜE (1) 2º ESO CUALE B2
MARTA MOURIÑO PES	(1) 1º ESO (2) 2º ESO (2) 3º ESO 4º ESO 1º BAC 1ª LINGUA 1º BAC 2ª LINGUA
RAQUEL SANTAMARÍA PES Comparte coa materia: Valores Éticos	(2) 1º ESO 2º ESO ADULTOS 1º BAC ADULTOS 2º BAC
CLAIRE MONPIN	LECTORA

- Existen dous grupos de seccións bilingües en francés. Un terceiro da ESO con dúas materias CLIL (música e Educación Física) e outra en 4º da ESO (Educación Física).
- Os alumnos de 4º sección bilingüe participarán durante o primeiro trimestre e o segundo trimestre deste curso no programa **Galimiens 2018**, polo que viaxarán a Francia tres semanas e acollerán os seus correspondentes outras tres semanas.
- O departamento participa baixo a coordinación de Ana Santos (Departamento de Educación Física) no Proxecto de Escola Embaixadora Europea preparando distintas actividades desde as aulas de Francés -Sección Bilingüe..
- Ademais este ano desenvolverase un CUALE B2 de francés debido á demanda por parte de alumnos que xa acadaron o DELF B1 no centro. Este programa constará de 3 h. lectivas, fóra do horario escolar.
- En 1º da ESO o francés segunda lingua forma parte do proxecto EDIXGAL.



2.- CONTRIBUCIÓN Ó DESENVOLVEMENTO DAS COMPETENCIAS CLAVE NA ESO E no BACHARELATO

O Decreto 86/2015 de xuño, polo que se establece o currículo de Educación Secundaria na Comunidade Autónoma de Galicia, define **as competencias como as capacidades para aplicar de xeito integrado os contidos propios de cada ensinanza e etapa educativa, co fin de lograr a realización adecuada de actividades e a resolución eficaz de problemas complexos e expón as seguintes competencias clave:**

- 1ª) Comunicación lingüística (CCL)
- 2ª) Competencia matemática e competencias básicas en ciencia e tecnoloxía (CMCCT)
- 3ª) Competencia dixital (CD)
- 4ª) Aprender a aprender (CAA)
- 5ª) Competencias sociais e Cívicas (CSC)
- 6ª) Sentido de iniciativa e espírito emprendedor (CSIEE)
- 7ª) Conciencia e expresións culturais (CCEC)

Curso	Nº de estándares	CCL	CMCCT	CD	CAA	CSC	CSIEE	CCEC
1º ESO	22	14	0	9	8	0	0	5
2º ESO	22	22	0	19	22	0	3	20
3º ESO	24	24	0	17	24	24	5	24
4º ESO	24	24	0	15	24	23	1	24
1º BAC	29	29	0	17	28	29	1	29
2º BAC	29	29	0	15	22	17	0	21
1º BAC PL	45	45	0	20	37	37	0	43
2º BAC PL	36	36	0	12	28	36	0	35

3.- CONCRECIÓN DOS OBXECTIVOS PARA A ESO E BACHARELATO

<p>1º/ 2º ESO 3º ESO- 4º ESO</p>	<p>Nivel A1 MCERL Nivel A2 MCERL Nivel B1-1 MCERL</p>	
<ul style="list-style-type: none"> - Comprender e producir mensaxes orais sinxelas sobre sí mesmo e o seu entorno - Comprender e producir mensaxes escritas na segunda lingua estranxeira sinxelas sobre si mesmo e o contexto máis inmediato - Facelo con propiedade e corrección. - Interpretar e producir con propiedade, autonomía e creatividade mensaxes sinxelos relativos a contextos inmediatos na segunda lingua estranxeira que utilicen códigos artísticos, científicos e técnicos - Obter e seleccionar a información sinxela na segunda lingua estranxeira utilizando recursos dispoñibles con relación a temas do contexto inmediato (lecer, comida, profesións, saúde, cidade, descrições, gustos e preferencias...) - Analizar mecanismos e valores que rexen o funcionamento da sociedade, en especial os relativos a saudar, presentarse, presentar alguén, falar dos seus gustos e preferencias, da súa vida cotiá, quedar con alguén...tendo sempre en conta dereitos e deberes dos cidadáns en cada unha das súas accións. - Elaborar estratexias de resolución de problemas en linguas estranxeiras- Identificación con outras linguas/ Identificación de sons e grafías na segunda lingua estranxeira. - Formarse unha imaxe axustada de si mesmo con relación á nova lingua obxecto de estudo, tendo en conta as súas capacidades, necesidades e dando valor ao esforzo necesario para superar as dificultades e vendo o erro como unha oportunidade. - Adquirir e desenvolver hábitos de respecto e disciplina como condición eficaz para a realización das tarefas educativas e desenvolver actitudes solidarias e tolerantes ante as diferenzas. - Coñecer as crenzas, actitudes e valores básicos da nosa tradición e analizalos criticamente e o patrimonio cultural e artístico e lingüístico de países francófonos e aprender a valorizar estes e os do seu propio país dándoo a coñecer a estranxeiros - Analizar as leis e procesos básicos que rexen os principios da natureza e valorar os efectos positivos e negativos que sobre elas teñen as actividades humanas - Coñecer os beneficios do deporte, boa alimentación, a hixiene e a vida sa para a nosa saúde a través da segunda lingua estranxeira - Utilizar as novas tecnoloxías da información e comunicación nos procesos de ensinanza-aprendizaxe 		<p>BLOQUES:</p> <p>COMPRESIÓN DE TEXTOS ORAIS</p> <p>PRODUCCIÓN DE TEXTOS ORAIS</p> <p>COMPRESIÓN DE TEXTOS ESCRITOS</p> <p>PRODUCCIÓN DE TEXTOS ESCRITOS</p> <p>COÑECEMENTO DA LINGUA</p> <p>CONSCIENCIA INTERCULTURAL E PLURILINGÜE</p>

OBXECTIVOS 1º E 2º BACHARELATO	NIVEL B1/ B2-1 DO MCERL
<ul style="list-style-type: none"> - Exercer a cidadanía democrática, desde unha perspectiva global, e adquirir unha conciencia cívica responsable, inspirada polos valores da Constitución española e do Estatuto de autonomía de Galicia, así como polos dereitos humanos, que fomente a corresponsabilidade na construción dunha sociedade xusta e equitativa e favoreza a sustentabilidade. - Consolidar unha madurez persoal e social que lle permita actuar de forma responsable e autónoma e desenvolver o seu espírito crítico. Ser quen de prever e resolver pacificamente os conflitos persoais, familiares e sociais. - Fomentar a igualdade efectiva de dereitos e oportunidades entre homes e mulleres, analizar e valorar criticamente as desigualdades e discriminacións existentes e, en particular, a violencia contra a muller, e impulsar a igualdade real e a non discriminación das persoas por calquera condición ou circunstancia persoal ou social, con atención especial ás persoas con discapacidade. - Afianzar os hábitos de lectura, estudo e disciplina, como condicións necesarias para o eficaz aproveitamento da aprendizaxe e como medio de desenvolvemento persoal. - Dominar, tanto na súa expresión oral como na escrita, a lingua galega e a lingua castelá - Expresarse con fluidez e corrección nunha ou mais linguas estranxeiras. - Utilizar con solvencia e responsabilidade as tecnoloxías da información e da comunicación - Coñecer e valorar criticamente as realidades do mundo contemporáneo, os seus antecedentes históricos e os principais factores da súa evolución. - Participar de xeito solidario no desenvolvemento e na mellora do seu contorno social. - Acceder aos coñecementos científicos e tecnolóxicos fundamentais, e dominar as habilidades básicas propias da modalidade elixida. - Comprender os elementos e os procedementos fundamentais da investigación e dos métodos científicos. - Coñecer e valorar de forma crítica a contribución da ciencia e da tecnoloxía ao cambio das condicións de vida, así como afianzar a sensibilidade e o respecto cara ao medio ambiente e a ordenación sustentable do territorio, con especial referencia ao territorio galego. - Afianzar o espírito emprendedor con actitudes de creatividade, flexibilidade, iniciativa, traballo en equipo, confianza nun mesmo e sentido crítico. - Desenvolver a sensibilidade artística e literaria, así como o criterio estético como fontes de formación e enriquecemento cultural. - Utilizar a educación física e o deporte para favorecer o desenvolvemento persoal e social, e impulsar condutas e hábitos saudables. - Afianzar actitudes de respecto e prevención no ámbito da seguridade viaria. - Valorar, respectar e afianzar o patrimonio material e inmaterial de Galicia, e contribuír á súa conservación e mellora no contexto dun mundo globalizado 	<p>BLOQUES:</p> <p>COMPRESIÓN DE TEXTOS ORAIS PRODUCIÓN DE TEXTOS ORAIS COMPRESIÓN DE TEXTOS ESCRITOS PRODUCIÓN DE TEXTOS ESCRITOS COÑECEMENTO DA LINGUA E CONSCIENCIA INTERCULT. E PLUR.</p>

TEMPORALIZACIÓN, PONDERACIÓN E INSTRUMENTOS DE AVALIACIÓN AGRUPADA DOS ESTÁNDARES DO CURSO

CURSO	1º ESO 2018-19 VALLE		
NIVEL	1º SECUNDARIA OBLIGATORIA	ÁREA	Segunda lingua estranxeira (SLE)

CRITERIOS PARA A CUALIFICACIÓN		Estándares de aprendizaxe	Grao mínimo para superar o estándar	C.C. do estándar	TRIMESTRES		
Procedement o e instrumento	Peso				T1	T2	T3
PROCEDEME NTO: Análise das producións dos alumnos/as INSTRUMENT O: Textos escritos	20 %	1º-SLEB4.1-Elabora textos sinxelos a partir de modelos, empregando expresións e enunciados traballados previamente, para transmitir información, ou con intencións comunicativas propias da súa idade e do seu nivel escolar.	Elabora textos sinxelos	CCL CAA CCE C CD	X	X	X
		1º-SLEB4.3-Escribe notas, listaxes, tarxetas postais, felicitacións e mensaxes en soporte dixital moi sinxelas e breves, relativas a necesidades inmediatas.	Escribe notas, tarxetas diversas	CCL CAA CCE C CD	X	X	X
		1º-SLEB4.4-Escribe correspondencia moi breve e sinxela, a partir dun modelo, substituíndo unha palabra ou expresión por outra para unha funcionalidade ou tarefa determinada (felicitar, informar, preguntar, etc.) tanto de forma manuscrita como en formato dixital, cunha presentación limpa e ordenada.	Escribe correspondencia breve	CCL CAA CCE C CD		X	X
		1º-SLEB5.5-Participa en proxectos (elaboración de materiais multimedia, folletos, carteis, recensión de libros e películas, obras de teatro, etc .) nos que se utilizan varias linguas e relacionados cos elementos transversais, evitando estereotipos lingüísticos ou culturais, e valora as competencias que posúe como persoa plurilingüe.	Participa en proxectos relacionados cos elementos transversais evitando estereotipos	CCL CAA CCE C CD	X	X	X
PROCEDEME NTO: Análise das producións dos alumnos/as INSTRUMENT O: Producións orais	20 %	1º-SLEB1.2-Comprende frases e expresións habituais relacionadas con necesidades inmediatas (números, datas, prezos, etc.) e temas con que teña moita familiaridade, e segue instrucións e consignas de aula.	Comprende frases e expresións habituais traballados	CCL CAA CEC C	X	X	X
		1º-SLEB1.4-Comprende a información esencial en conversas breves e moi sinxelas nas que participa, que traten sobre temas familiares como, por exemplo, un/unha mesmo/a, a familia, a escola, o tempo libre, ou a descrición moi básica dunha persoa, un obxecto ou un lugar.	Comprende a información esencial en conversas breves de temas familiares	CCL CAA CEC C CD	X	X	X
		1º-SLEB2.3-Desenvólvese entendendo o suficiente e facéndose entender en situacións moi habituais relacionadas con necesidades inmediatas nas que pide e se dá información sobre lugares, horarios, datas, prezos, cantidades e actividades máis comúns para a súa idade e o seu nivel escolar.	Entende e faise entender	CCL CAA CCE C CD	X	X	X

		1º-SLEB2.4-Participa en conversas informais breves e moi básicas, cara a cara, nas que establece contacto social elemental, intercambia información moi básica, manifesta os seus gustos, fai invitacións elementais e ofrecementos, e pide e dá indicacións moi básicas para ir a un lugar.	Participa en conversas informais breves	CCL CAA CCE C	X	X	X
		1º-SLEB2.5-Preséntase e dá e obtén información básica e sinxela sobre si mesmo/a e sobre gustos, preferencias e intereses relativos a temas moi cotiáns, en conversas moi básicas sobre temas predicibles, se pode solicitar, con preguntas sinxelas e directas, a colaboración da persoa interlocutora para entender e facerse entender.	Preséntase e da información en conversas básicas	CCL CAA CCE C	X	X	
		1º-SLEB5.2-Utiliza adecuadamente as convencións orais e escritas básicas propias da lingua estranxeira no desenvolvemento do proceso comunicativo oral e escrito (saúdos, despedidas, fórmulas moi básicas de tratamento, etc.), e amosa respecto polas diferenzas que poidan existir en aspectos culturais como hábitos, horarios, etc.	Utiliza convencións orais e escritas básicas da lingua estranxeira.	CCL CAA CCE C CD	X	X	X
		1º-SLEB5.5-Participa en proxectos (elaboración de materiais multimedia, folletos, carteis, recensión de libros e películas, obras de teatro, etc.) nos que se utilizan varias linguas e relacionados cos elementos transversais, evitando estereotipos lingüísticos ou culturais, e valora as competencias que posúe como persoa plurilingüe.	Participa en proxectos relacionados cos elementos transversais evitando estereotipos	CCL CAA CCE C CD		X	X
		1º-SLEB1.1-Comprende preguntas básicas moi sinxelas e habituais sobre asuntos persoais ou educativos (nome, idade, enderezo, nivel de estudos, etc.) sempre que se fale de xeito pausado e ben articulado, e se repita se o necesita.	Comprende preguntas básicas moi sinxelas	CCL, CD, CAA, CCE C	X	X	X
		1º-SLEB1.1-Comprende preguntas básicas moi sinxelas e habituais sobre asuntos persoais ou educativos (nome, idade, enderezo, nivel de estudos, etc.) sempre que se fale de xeito pausado e ben articulado, e se repita se o necesita	Comprende preguntas básicas moi sinxelas	CCL, CD, CAA, CCE C		X	X
PROCEDEME NTO: Probas específicas	40 %	1º-SLEB1.3-Comprende o sentido global e a información máis relevante de textos orais breves (instrucións e comunicados) con estruturas previamente traballadas, léxico moi común relacionado con necesidades inmediatas, procedentes de medios audiovisuais ou de internet, sempre que se fale de xeito pausado e ben articulado, e poida volver escoitar o dito.	Comprende o sentido global de textos orais breves	CCL CAA CEC C CD		X	X
INSTRUMENT O: Proba obxectiva		1º-SLEB3.1-Comprende con fluidez textos adaptados relativos a temas do seu interese.	Comprende textos adaptados	CCL CAA CCE C CD			X
		1º-SLEB3.3-Comprende información básica e sinxela de correspondencia persoal breve na que se fala de si mesmo/a e sobre gustos, preferencias e intereses referidos a temas moi cotiáns e propios da súa idade.	Comprende información de correspondencia persoal breve	CCL CAA CCE C		X	X

		1º-SLEB3.4-Comprende información esencial e localiza información específica en material informativo sinxelo como menús, horarios, catálogos e listas de prezos	Comprende información esencial e localiza información específica	CCL CAA CCE C CD		X	X
		1º-SLEB4.2-Completa un cuestionario sinxelo con información persoal moi básica e relativa ao seus datos persoais e intereses ou afeccións (nome, idade, enderezo, gustos, etc.).	Completa cuestionario sinxelo información persoal	CCL CAA CCE C CD		X	X
		1º-SLEB5.4-Comprende e comunica o propósito solicitado na tarefa ou ligado a situacións de necesidade inmediata da aula (pedir ou dar información sobre datos persoais, felicitar, invitar, etc.) utilizando adecuadamente as estruturas sintáctico-discursivas e o léxico necesarios, moi básicos e traballados previamente.	Comprende o solicitado na tarefa ne utiliza as estruturas e o léxico solicitado	CCL CAA CCE C CD	X	X	X
PROCEDEME NTO Observación sistemática INSTRUMENT O: Diario de clase	20 %	1º-SLEB2.1-Na maioría das actividades de aula, amosa unha actitude positiva polo uso da lingua estranxeira en diferentes situacións comunicativas, esforzándose por utilizala aínda que teña que recorrer a outras linguas para pedir axuda ou aclaracións.	Esfórzase por utilizala lingua e amosa unha actitude positiva	CCL CD CAA CCE C	X	X	X
		1º-SLEB2.2-Fai e responde intelixiblemente e con accións colaborativas, preguntas sinxelas sobre si mesmo/a e sobre actividades moi comúns da vida diaria e do tempo libre en situacións de comunicación significativas para a súa idade e o seu nivel escolar.	Fai e responde intelixiblemente preguntas sinxelas	CCL CAA CCE C CD		X	X
		1º-SLEB3.2-Comprende avisos, obrigas e prohibicións básicas e predicibles, referidas a necesidades inmediatas, de estrutura moi sinxela, especialmente se contan con apoio visual.	Comprende avisos, obrigas, prohibicións	CCL CAA CCE C		X	X
		1º-SLEB5.3-Nas actividades de aula, pode explicar o proceso de produción de textos e de hipóteses de significados tomando en consideración os coñecementos e as experiencias noutras linguas.	Utiliza estratexias	CCL CAA CCE C	X	X	X

TEMPORALIZACIÓN, PONDERACIÓN E INSTRUMENTOS DE AVALIACIÓN AGRUPADA DOS ESTÁNDARES DO CURSO

CURSO	2º ESO 2018-19 VALLE		
NIVEL	2º SECUNDARIA OBLIGATORIA	ÁREA	Segunda lingua estranxeira (SLE)

CRITERIOS PARA A CUALIFICACIÓN		Estándares de aprendizaxe	Grao mínimo para superar o estándar	C.C. do estándar	TRIMESTRES		
Procedemento e instrumento	Peso				T1	T2	T3
PROCEDEMENTO Análise das producións dos alumnos/as INSTRUMENTO: Textos escritos	20%	2º-SLEB4.1-Elabora textos sinxelos a partir de modelos, empregando expresións e enunciados traballados previamente, para transmitir información ou con intencións comunicativas propias da súa idade e do seu nivel escolar.	Elabora textos sinxelos a partir de modelos	CCL, CD, CAA, CSIEE	X	X	X
		2º-SLEB4.3-Escribe avisos, notas, instrucións, tarxetas postais, felicitacións, bandas deseñadas, tiras cómicas e mensaxes en soporte dixital moi sinxelas e breves, relativos a actividades presentes e a necesidades inmediatas.	Escribe avisos, notas, instrucións, tarxetas postais, felicitacións	CCL, CAA, CCEC, CD	X	X	X
		2º-SLEB4.4-Escribe correspondencia moi breve e sinxela, a partir dun modelo, substituindo unha palabra ou expresión por outra para unha funcionalidade ou tarefa determinada (informar, preguntar, invitar, etc.) tanto de forma manuscrita como en formato dixital, cunha presentación limpa e ordenada.	Escribe correspondencia moi breve e sinxela, a partir dun modelo, substituindo unha palabra ou expresión por outra	CCL, CAA, CCEC, CD	X	X	X
PROCEDEMENTO: Análise das producións dos alumnos/as INSTRUMENTO: Producións orais	20%	2º-SLEB1.1-Comprende preguntas básicas moi sinxelas e habituais sobre asuntos persoais ou educativos (información básica de carácter persoal, solicitudes de enderezo sinxelas a lugares moi coñecidos, etc.) sempre que se fale de xeito pausado e ben articulado, e se repita se o necesita.	Comprende preguntas básicas moi sinxelas e habituais sempre que se fale de xeito pausado e ben articulado, e se repita se o necesita.	CCL, CAA, CCEC, CD	X	X	X
		2º-SLEB1.2-Comprende frases e expresións habituais relacionadas con necesidades inmediatas (datas, prezos, pequenas doenzas, etc.) e temas con que está moi familiarizado, e segue instrucións e consignas de aula.	Comprende frases e expresións habituais relacionadas con necesidades inmediatas	CCL, CAA, CCEC, CD	X	X	X
		2º-SLEB1.4-Comprende a información esencial en conversas breves e moi sinxelas nas que participa, que traten sobre temas familiares como, por exemplo, un/unha mesmo/a, a familia, a escola, o tempo libre, a descrición moi básica dunha persoa, un obxecto ou un lugar, e estados de saúde, sensacións e sentimentos moi elementais.	Comprende a información esencial en conversas breves e moi sinxelas nas que participa	CCL, CAA, CCEC, CD	X	X	X

		2º-SLEB2.2-Utiliza de xeito espontáneo as formas de cortesía máis sinxelas e habituais relativas a saúdos, despedidas, agradecementos e presentacións, colaborando para entender e facerse entender, e fai e responde intelixiblemente preguntas sinxelas sobre si mesmo/a e sobre actividades moi comúns da vida social diaria e do tempo libre, en situacións de comunicación significativas para a súa idade e o seu nivel escolar.	Utiliza de xeito espontáneo as formas de cortesía máis sinxelas e habituais relativas a saúdos, despedidas, agradecementos e presentacións,	CCL, CAA, CCEC, CD	X	X	X
		2º-SLEB2.4-Participa en conversas informais breves e moi básicas, cara a cara, e reacciona adecuadamente para establecer contacto social elemental, intercambiar información moi básica, manifestar os seus gustos, facer invitacións e ofrecementos elementais (invitar a ir a unha actividade, pedir ou ofrecer algo na clase, etc.), e pedir e dar indicacións moi básicas para ir a un lugar.	Participa en conversas informais breves e moi básicas,	CCL, CAA, CCEC, CD		X	X
		2º-SLEB2.4-Preséntase e dá e obtén información básica e sinxela sobre si mesmo/a e sobre o funcionamento de bens e servizos relativos a temas moi cotiáns (horarios dun museo, maneira de chegar, etc.), en conversas moi básicas sobre temas predicibles, se pode solicitar, con preguntas sinxelas e directas, a colaboración da persoa interlocutora para entender e facerse entender.	Preséntase e dá e obtén información básica e sinxela sobre si mesmo/a e sobre o funcionamento de bens e servizos relativos a temas moi cotiáns	CCL, CAA, CCEC, CD	X	X	X
PROCEDEMENTO: Probas específicas INSTRUMENTO: Proba obxectiva	40%	2º-SLEB1.3-Comprende o sentido global e a información máis salientable de textos orais procedentes de medios audiovisuais ou de internet, breves como instrucións e comunicados, con estruturas previamente traballadas, léxico moi común relacionado con necesidades inmediatas e accións presentes moi habituais, sempre que se fale de xeito moi pausado e ben articulado, e poida volver escoitar o dito.	Comprende o sentido global e a información máis salientable de textos orais con estruturas previamente traballadas .	CCL, CAA, CCEC, CD	X	X	X
		2º-SLEB3.1-Comprende con fluidez textos adaptados relativos a temas do seu interese.	Comprende textos adaptados relativos a temas do seu interese.	CCL, CD, CAA, CSIEE	X	X	X
		2º-SLEB3.3-Comprende información básica e moi sinxela de correspondencia persoal breve na que se fala de si mesmo/a e sobre sentimentos, preferencias e afeccións, referidos a temas moi cotiáns e propios da súa idade.	comprende información básica e moi sinxela de correspondencia persoal breve	CCL, CAA, CCEC	X	X	X
		2º-SLEB3.4-Comprende información esencial e localiza información específica en material informativo moi sinxelo, e con apoio visual, sobre temas coñecidos como actividades escolares e de lecer, hábitos saudables, etc., próximos á súa idade e á súa experiencia.	Comprende información esencial e localiza información específica en material informativo moi sinxelo,	CCL, CAA, CCEC, CD	X	X	X
		2º-SLEB4.2-Completa un cuestionario sinxelo con información persoal moi básica e relativa aos seus datos persoais, aos seus intereses ou ás súas afeccións	Completa un cuestionario sinxelo con información persoal moi básica	CCL, CAA, CCEC, CD	X	X	X
		2º-SLEB5.1-Identifica sons e grafías de	Identifica sons e	CCL,	X	X	X

		fonemas básicos, produce con suficiente intelixibilidade léxico e estruturas moi básicas, e trazos fonéticos que distinguen fonemas (nasalización, sonorización, etc.) e persevera no uso de patróns moi básicos de ritmo, entoación e acentuación de palabras e frases.	grafías de fonemas básicos, produce con suficiente intelixibilidade léxico e estruturas moi básicas,	CAA, CCEC, CD			
		2º-SLEB5.5-Comprende e comunica o propósito solicitado na tarefa ou ligado a situacións de necesidade inmediata da aula (pedir ou dar información sobre datos persoais, felicitar, invitar, etc.) utilizando adecuadamente as estruturas sintáctico-discursivas e o léxico necesarios, moi básicos e traballados previamente.	Comprende e comunica o propósito solicitado na tarefa ou ligado a situacións de necesidade inmediata da aula	CCL, CAA, CCEC	X	X	X
PROCEDEMENTO: Observación sistemática INSTRUMENTO: Diario de clase	20%	2º-SLEB2.1-Na maioría das actividades de aula, amosa unha actitude positiva polo uso da lingua estranxeira en diferentes situacións comunicativas, esforzándose por utilizala aínda que teña que recorrer a outras linguas para pedir axuda ou aclaracións.	amosa unha actitude positiva polo uso da lingua esforzándose por utilizala	CSIEE, CCL, CAA, CCEC, CD	X	X	X
		2º-SLEB2.3-Desenvólvese entendendo o suficiente e facéndose entender en situacións moi habituais relacionadas coa xestión e transaccións moi sinxelas relativas a necesidades inmediatas, nas que pide e dá información sobre lugares, horarios, datas, prezos, cantidades e actividades máis comúns para a súa idade e o seu nivel escolar	Desenvólvese entendendo o suficiente e facéndose entender en situacións moi habituais relacionadas coa xestión e transaccións	CCL, CAA, CCEC, CD	X	X	X
		2º-SLEB3.2-Comprende avisos, obrigas, prohibicións e consignas básicas e predicibles, referidas a necesidades inmediatas, de estrutura moi sinxela, especialmente se contan con apoio visual.	Comprende avisos, obrigas, prohibicións e consignas básicas e predicibles,	CCL, CAA, CCEC			X
		2º-SLEB5.2-Utiliza adecuadamente as convencións orais e escritas básicas propias da lingua estranxeira no desenvolvemento do proceso comunicativo oral e escrito (saúdos, despedidas, fórmulas moi básicas de tratamento, etc.), e amosa respecto polas diferenzas que poidan existir en aspectos culturais como hábitos, horarios, etc.	Utiliza adecuadamente as convencións orais e escritas básicas propias da lingua estranxeira e amosa respecto polas diferenzas	CCL, CD, CAA, CCEC	X	X	X
		2º-SLEB5.3-Nas actividades de aula, pode explicar o proceso de produción de textos e de hipóteses de significados tomando en consideración os coñecementos e as experiencias noutras linguas.	pode explicar o proceso de produción de textos tomando en consideración os coñecementos e as experiencias noutras linguas.	CCL, CD, CAA, CCEC	X	X	X
		2º-SLEB5.4-Participa en proxectos (elaboración de materiais multimedia, folletos, carteis, recensión de libros e películas, obras de teatro, etc.) nos que se utilizan varias linguas e relacionados cos elementos transversais, evitando estereotipos lingüísticos ou culturais, e valora as competencias que posúe como persoa plurilingüe.	Participa en proxectos e relacionados cos elementos transversais,	CCL, CD, CAA, CCEC	X	X	X

TEMPORALIZACIÓN, PONDERACIÓN E INSTRUMENTOS DE AVALIACIÓN AGRUPADA DOS ESTÁNDARES DO CURSO

CURSO	3º ESO 2018-19 VALLE		
NIVEL	3º SECUNDARIA OBLIGATORIA	ÁREA	Segunda lingua estranxeira (SLE)

CRITERIOS PARA A CUALIFICACIÓN		Estándares de aprendizaxe	Grao mínimo para superar o estándar	C.C. do estándar	TRIMESTRES		
Procedemento e instrumento	Peso				T1	T2	T3
PROCEDEMENTO Análise das producións dos alumnos/as INSTRUMENTO: Textos escritos	20%	3º-SLEB4.1-Escribe correspondencia persoal breve na que se establece e mantén o contacto social (por exemplo, con amigos/as noutros países), na que se intercambia información, se describen en termos sinxelos sucesos importantes e experiencias persoais, e se fan e se aceptan ofrecementos e suxestións (por exemplo, cancelación, confirmación ou modificación dunha invitación ou duns plans).	Escribe correspondencia persoal breve se describen en termos sinxelos sucesos importantes e experiencias persoais	CCL CAA CSC CCEC CD	X	X	X
		3º-SLEB4.3-Escribe notas e mensaxes (mensaxes instantáneas, chats, etc.), onde fai comentarios moi breves ou dá instrucións e indicacións relacionadas con actividades e situacións da vida cotiá e do seu interese, respectando as convencións e as normas de cortesía máis importantes.	Escribe notas e mensaxes	CCL CAA CSC CCEC CD	x	X	
		3º-SLEB4.4-Escribe correspondencia formal moi básica e breve, dirixida a institucións públicas ou privadas, ou a entidades comerciais, fundamentalmente para solicitar información, respectando as convencións formais e as normas de cortesía básicas deste tipo de textos, e fai unha presentación do texto limpa e ordenada.	Escribe correspondencia formal moi básica e breve	CCL CAA CSC CCEC CD	X	X	X
PROCEDEMENTO: Análise das producións dos alumnos/as INSTRUMENTO: Producións orais	20%	3º-SLEB1.4-Comprende, nunha conversa informal na que participa, descricións, narracións e opinións formulados en termos sinxelos sobre asuntos prácticos da vida diaria e sobre aspectos xerais de temas do seu interese, cando se lle fala con claridade, amodo e directamente, e se a persoa interlocutora está disposta a repetir ou reformular o dito.		CCL CAA CSC CCEC	X	X	X
		3º-SLEB1.5-Comprende, nunha conversa formal na que participa (por exemplo, nun centro docente), preguntas sinxelas sobre asuntos persoais ou educativos (datos persoais, intereses, preferencias e gustos persoais, etc.), sempre que poida pedir		CCL CAA CSC CSIEE CCEC	X	X	X

		que se lle repita, aclare ou elabore algo do que se lle dixo.					
		3º-SLEB2.1-Fai presentacións breves e ensaiadas, seguindo un guión escrito, sobre aspectos concretos de temas xerais ou relacionados con aspectos básicos dos seus estudos, e responde a preguntas breves e sinxelas de óntes sobre o contido destas se se articulan clara e lentamente.	CCL CAA CSC CCEC CSIEE CD	X	X		
		3º-SLEB2.2-Desenvólvese coa eficacia suficiente en xestións e transaccións cotiás, como son as viaxes, o aloxamento, o transporte, as compras e o lecer (horarios, datas, prezos, actividades, etc.), seguindo normas de cortesía básicas (saúdo e tratamento), facéndose comprender aínda que a persoa interlocutora necesite que se lle repita ou repetir o dito.	CCL CAA CSC CCEC CD CSIEE	X	X	X	
		3º-SLEB2.3-Participa en conversas informais breves, cara a cara ou por teléfono, ou por outros medios técnicos, nas que establece contacto social, se intercambia información e se expresan opinións de xeito sinxelo e breve, se fan invitacións e ofrecementos, se piden e se ofrecen cousas, se piden e se dan indicacións ou instrucións, ou se discuten os pasos que hai que seguir para realizar unha actividade conxunta, expresando o acordo ou o desacordo de xeito moi básico.	CCL CAA CSC CCEC CD CSIEE	X	X	X	
		3º-SLEB2.4-Desenvólvese de maneira simple nunha conversa formal ou entrevista (por exemplo, para realizar un curso de verán), achegando a información necesaria, expresando de maneira sinxela as súas opinións sobre temas habituais, e reaccionando de forma simple ante comentarios formulados de maneira lenta e clara, sempre que poida pedir que se lle repitan os puntos clave se o necesita.	CCL CAA CSC CCEC	X	X	X	
		3º-SLEB5.1-Produce con suficiente intelixibilidade léxico e estruturas moi básicas, e trazos fonéticos que distinguen fonemas (nasalización, sonorización, etc.) e persevera no uso de patróns moi básicos de ritmo, entoación e acentuación de palabras e frases.	CCL CAA CSC CCEC	X	X	X	
PROCEDEMENTO: Probas específicas	40%	3º-SLEB1.1-Nas actividades de aula, persevera no seu proceso de comprensión, axustándoo ás necesidades da tarefa (de comprensión global, lectiva ou detallada) e mellorándoo, de ser o caso: saca conclusións sobre a actitude do falante e sobre o contido baseándose na entoación e na velocidade da fala; deduce intencións a partir do volume da voz do falante; fai anticipacións do que segue (palabra, frase, resposta, etc.), e infire o que non se comprende e o que non se coñece mediante os propios coñecementos e as experiencias noutras	persevera no seu proceso de comprensión, axustándoo ás necesidades da tarefa (de comprensión global, lectiva ou detallada)	CCL CAA CSC CCEC	X	X	X

linguas.					
3º-SLEB1.2-Capta a información máis importante de indicacións, anuncios, mensaxes e comunicados breves e articulados de maneira lenta e clara, sempre que as condicións acústicas sexan boas e o son non estea distorsionado.	Capta a información máis importante de indicacións, anuncios, mensaxes e comunicados breves e articulados de maneira lenta e clara,	CCL CAA CSC CCEC CD	X	X	X
3º-SLEB1.3-Entende os puntos principais do que se lle di en transaccións e xestións cotiás e estruturadas (por exemplo, en hoteis, tendas, albergues, restaurantes, espazos de lecer ou centros docentes) nas que se utilicen frases feitas e estruturas sinxelas e previamente traballadas sobre datos persoais, horarios, prezos, números e preguntas sinxelas, e que se desenvolvan con lentitude e boa articulación	Entende os puntos principais do que se lle di en transaccións e xestións cotiás e estruturadas (por exemplo, en hoteis,	CCL CAA CSC CCEC CD	X	X	X
3º-SLEB1.6-Identifica as ideas principais de programas de televisión e de presentacións moi sinxelas e ben estruturadas sobre asuntos cotiás predicibles ou do seu interese, previamente traballados, articulados con lentitude e claridade (por exemplo, noticias ou reportaxes breves), cando as imaxes constitúen grande parte da mensaxe	Identifica as ideas principais de programas de televisión e de presentacións moi sinxelas	CCL CAA CSC CCEC CD	X	X	X
3º-SLEB3.1-Capta o sentido xeral e algúns detalles importantes de textos xornalísticos moi breves en calquera soporte e sobre temas xerais ou do seu interese e moi coñecidos, se os números, os nomes, as ilustracións e os títulos constitúen gran parte da mensaxe	Capta o sentido xeral e algúns detalles importantes de textos xornalísticos moi breves	CCL CAA CSC CCEC CD	X	X	X
3º-SLEB3.2-Identifica, con axuda da imaxe, instrucións xerais breves e sinxelas de funcionamento e manexo de aparellos de uso cotián (por exemplo, unha máquina expendedora), así como instrucións sinxelas para a realización de actividades e normas de seguridade básicas (por exemplo, nun centro docente)	Identifica, con axuda da imaxe, instrucións xerais breves e sinxelas de funcionamento e manexo de aparellos de uso cotián	CCL CAA CSC CCEC CD		X	
3º-SLEB3.3-Comprende correspondencia persoal sinxela en calquera formato na que se fala de si mesmo/a; se describen persoas, obxectos, lugares e actividades; se narran acontecementos pasados, e se expresan de maneira sinxela sentimentos e desexos, plans e opinións sobre temas xerais, coñecidos ou do seu interese	Comprende correspondencia persoal sinxela	CCL CAA CSC CCEC CD	X	X	X
3º-SLEB3.4-Entende a idea xeral de correspondencia formal na que se informa sobre asuntos do seu interese no contexto persoal ou educativo (por exemplo, sobre un curso de verán)	Entende a idea xeral de correspondencia formal na que se informa sobre asuntos do seu interese	CCL CAA CSC CCEC CD	X	X	X
3º-SLEB3.5-Entende información específica esencial en páxinas web e outros materiais de referencia ou consulta claramente estruturados sobre temas relativos a asuntos do seu interese (por exemplo, sobre unha cidade), sempre que poida reler as seccións difíciles	Entende información específica esencial en páxinas web e outros materiais de referencia	CCL CAA CSC CCEC CD	X	X	X

		3º-SLEB4.2-Completa un cuestionario sinxelo con información persoal básica e relativa aos seus intereses ou ás súas afeccións (por exemplo, para asociarse a un club internacional de xente nova).	Completa un cuestionario sinxelo con información persoal básica	CCL CAA CSC CCEC CD	X		
PROCEDEMENTO: Observación sistemática INSTRUMENTO: Diario de clase	20%	3º-SLEB5.2-Utiliza adecuadamente as convencións orais e escritas básicas propias da lingua estranxeira no desenvolvemento do proceso comunicativo oral e escrito (saúdos, despedidas, fórmulas moi básicas de tratamento, etc.), e amosa respecto polas diferenzas culturais que poidan existir	Utiliza adecuadamente as convencións orais e escritas básicas propias da lingua estranxeira no desenvolvemento do proceso comunicativo oral e escrito	CCL CAA CSC CCEC CD	X	X	X
		3º-SLEB5.3-Nas actividades de aula, pode explicar o proceso de produción de textos e de hipóteses de significados tomando en consideración os coñecementos e as experiencias noutras linguas	Nas actividades de aula, pode explicar o proceso de produción de textos e de hipóteses de significados	CCL CAA CSC CCEC	X	X	X
		3º-SLEB5.4-Participa en proxectos (elaboración de materiais multimedia, folletos, carteis, recensión de libros e películas, obras de teatro, etc.) nos que se utilizan varias linguas e relacionados cos elementos transversais, evitando estereotipos lingüísticos ou culturais, e valora as competencias que posúe como persoa plurilingüe.	Participa en proxectos	CCL CAA CSC CCEC CD CSIEE	X	X	X
		3º-SLEB5.5-Comprende e comunica o propósito solicitado na tarefa ou ligado a situacións de necesidade inmediata da aula (pedir ou dar información, agradecer, desculparse, solicitar algo, invitar, etc.) utilizando adecuadamente as estruturas sintáctico-discursivas e o léxico necesarios, propios do seu nivel escolar e traballados previamente	Comprende e comunica o propósito solicitado na tarefa ou ligado a situacións de necesidade inmediata da aula	CCL CAA CSC CCEC	X	X	X

TEMPORALIZACIÓN, PONDERACIÓN E INSTRUMENTOS DE AVALIACIÓN AGRUPADA DOS ESTÁNDARES DO CURSO

CURSO	4º ESO 2018-19 VALLE		
NIVEL	4º SECUNDARIA OBLIGATORIA	ÁREA	Segunda lingua estranxeira (SLE)

CRITERIOS PARA A CUALIFICACIÓN		Estándares de aprendizaxe	Grao mínimo para superar o estándar	C.C. do estándar	TRIMESTRES		
Procedemento e instrumento	Peso				T1	T2	T3
PROCEDEMENTO: Análise das producións dos alumnos/as INSTRUMENTO: Textos escritos	20%	4º-SLEB4.1-Escribe correspondencia persoal breve na que se establece e mantén o contacto social (por exemplo, con amigos/as noutros países); se intercambia información; se describe en termos sinxelos sucesos importantes e experiencias persoais, de dan instrucións e se fan e aceptan ofrecementos e suxestións (por exemplo, cancelación, confirmación ou modificación dunha invitación ou duns plans) e se expresan opinións de xeito sinxelo.	Escribe correspondencia persoal breve na que se establece e mantén o contacto social ; instrucións, suxestións, opinións	CCL, CAA, CSC, CCEC	X	X	X
		4º-SLEB4.3-Escribe notas e mensaxes en diferentes soportes, nos que fai comentarios moi breves ou dá instrucións e indicacións relacionadas con actividades e situacións da vida cotiá e do seu interese, respectando as convencións e as normas de cortesía máis importantes.	Escribe notas e mensaxes instrucións e indicacións	CCL, CAA, CSC, CCEC, CD		X	X
		4º-SLEB4.4-Escribe correspondencia formal básica e breve, dirixida a institucións públicas ou privadas ou entidades comerciais, fundamentalmente para solicitar información, respectando as convencións formais e as normas de cortesía básicas deste tipo de textos, cunha presentación limpa e ordenada.	Escribe correspondencia formal breve , solicitando información, presentación limpa e ordenada	CCL, CAA, CSC, CCEC, CD		X	
PROCEDEMENTO: Análise das producións dos alumnos/as INSTRUMENTO: Producións orais	20%	4º-SLEB1.3-Comprende, nunha conversa formal ou nunha entrevista na que participa (por exemplo, nun centro docente), preguntas sobre asuntos persoais ou educativos (datos persoais, intereses, preferencias e gustos persoais e educativos, coñecemento ou descoñecemento, etc.), así como comentarios sinxelos e predicibles relacionados con estes, sempre que poida pedir que se lle repita, aclare ou elabore algo do que se lle dixo.	Comprende, nunha conversa formal preguntas sobre asuntos persoais ou educativos así como comentarios sinxelos e predicibles relacionados con estes, sempre que poida pedir que se lle repita	CCL, CAA, CSC, CCEC, CD	X	X	X
		4º-SLEB1.4-Entende información relevante do que se lle di en transaccións e xestións cotiás e estruturadas (por exemplo, en hoteis, tendas, albergues, restaurantes, espazos de lecer ou centros docentes), sempre que se fale amodo e con claridade.	Entende información relevante do que se lle di en transaccións e xestións cotiás e estruturadas (sempre que se fale amodo e con claridade)	CCL, CAA, CSC, CCEC	X	X	X
		4º-SLEB1.5-Comprende, nunha conversa informal na que participa, descrições, narracións, puntos de vista e opinións	Comprende, nunha conversa informal, descrições, narracións, puntos de vista e	CCL, CAA, CSC,	X	X	X

		<p>formulados de xeito simple sobre asuntos prácticos da vida diaria e sobre temas do seu interese, cando se lle fala con claridade, amodo e directamente, e se a persoa interlocutora está disposta a repetir ou reformular o dito.</p>	<p>opinións formulados de xeito simple sobre temas do seu interese, se lle fala con claridade, amodo e repetindo</p>	CCEC			
		<p>4º-SLEB2.1-Fai presentacións breves e ensaiadas, seguindo un esquema lineal e estruturado, sobre aspectos concretos de temas do seu interese ou relacionados cos seus estudos, e responde a preguntas previsibles breves e sinxelas de óintes sobre o contido destas.</p>	<p>Fai presentacións breves e ensaiadas, seguindo un esquema lineal e estruturado,</p>	CCL, CAA, CSC, CCEC	X	X	
		<p>4º-SLEB2.2-Participa en conversas informais breves e sinxelas, cara a cara ou por teléfono, ou por outros medios técnicos, nas que establece contacto social básico, intercambia información e expresa de xeito sinxelo opinións e puntos de vista, fai invitacións e ofrecementos, pide e ofrece cousas, pide e dá indicacións ou instrucións, ou discute os pasos que hai que seguir para realizar unha actividade conxunta, facéndose comprender aínda que a persoa interlocutora necesite que se repita ou repetir o dito.</p>	<p>Participa en conversas informais breves e sinxelas, cara a cara ou por teléfono, ou por outros medios técnicos, nas que establece contacto social básico,</p>	CCL, CAA, CSC, CCEC, CD	X	X	X
		<p>4º-SLEB2.3-Desenvólvese coa debida corrección en xestións e transaccións cotiás, como son as viaxes, o aloxamento, o transporte, as compras e o lecer (horarios, datas, prezos, actividades, etc.), seguindo normas de cortesía básicas (saúdo e tratamento), facéndose comprender aínda que a persoa interlocutora necesite que se repita ou repetir o dito</p>	<p>Desenvólvese coa debida corrección en xestións e transaccións cotiás, seguindo normas de cortesía básicas aínda que a persoa interlocutora necesite que se repita</p>	CCL, CAA, CSC, CCEC, CD	X	X	X
		<p>4º-SLEB2.4-Desenvólvese de xeito simple pero suficiente nunha conversa formal, nunha reunión ou nunha entrevista (por exemplo, para realizar un curso de verán), achegando información relevante, expresando de xeito sinxelo as súas ideas sobre temas habituais, dando a súa opinión sobre problemas prácticos cando se lle pregunta directamente, e reaccionando de forma simple ante comentarios, sempre que poida pedir que se lle repitan os puntos clave, se o necesita</p>	<p>Desenvólvese de xeito simple nunha conversa formal, achegando información relevante, dando a súa opinión sobre problemas, sempre que poida pedir que se lle repitan os puntos clave, se o necesita.</p>	CCL, CAA, CSC, CCEC, CD	X	X	X
<p>PROCEDEMENTO: Probas específicas</p> <p>INSTRUMENTO: Proba obxectiva</p>	<p>40%</p>	<p>4º-SLEB1.2-Capta os puntos principais e os detalles salientables de indicacións, anuncios, mensaxes e comunicados breves, articulados de xeito lento e claro (por exemplo, por megafonía, ou nun contestador automático), sempre que as condicións acústicas sexan boas e o son non estea distorsionado</p>	<p>Capta os puntos principais e os detalles salientables de indicacións, anuncios, mensaxes e comunicados breves, articulados de xeito lento e claro</p>	CCL, CAA, CSC, CCEC, CD	X	X	X
		<p>4º-SLEB1.6-Identifica a información esencial de programas de televisión e presentacións sinxelas e ben estruturadas sobre asuntos cotiás ou do seu interese familiares e predicibles articulados con lentitude e claridade (por exemplo, noticias, documentais ou entrevistas),</p>	<p>Identifica a información esencial de programas de televisión e presentacións sinxelas e ben estruturadas sobre asuntos cotiás cando a imaxe portan gran parte da mensaxe</p>	CCL, CAA, CSC, CCEC, CD	X	X	X

cando as imaxes portan gran parte da mensaxe.					
4º-SLEB3.1-Capta o sentido xeral e algúns detalles importantes de textos xornalísticos breves, en calquera soporte e sobre temas xerais ou do seu interese e moi coñecidos, se os números, os nomes, as ilustracións e os títulos constitúen grande parte da mensaxe.	Capta o sentido xeral e algúns detalles importantes de textos xornalísticos breves , se os números, os nomes, as ilustracións e os títulos constitúen grande parte da mensaxe.	CCL, CAA, CSC, CCEC, CD	X	X	X
4º-SLEB3.2-Identifica, con axuda da imaxe, instrucións xerais breves e sinxelas de funcionamento e manexo de aparellos de uso cotián, así como instrucións claras para a realización de actividades e normas de seguridade básicas.	Identifica, con axuda da imaxe, instrucións xerais breves e sinxelas de funcionamento de aparellos ou seguridade	CCL, CAA, CSC, CCEC, CD	X	X	X
4º-SLEB3.3-Comprende correspondencia persoal sinxela, en calquera formato, na que se fala de si mesmo/a; se describen persoas, obxectos, lugares e actividades; se narran acontecementos presentes, pasados e futuros, e se expresan de xeito sinxelo sentimentos, desexos e opinións sobre temas xerais, coñecidos ou do seu interese.	Comprende correspondencia persoal sinxela en presente , pasado e futuro e se expresan sentimentos, desexos e opinión do seu interese	CCL, CAA, CSC, CCEC	X	X	X
4º-SLEB3.4-Entende o esencial de correspondencia formal na que se informa sobre asuntos do seu interese no contexto persoal ou educativo (por exemplo, sobre unha bolsa para realizar un curso de idiomas).	Entende o esencial da correspondencia formal	CCL, CAA, CSC, CCEC	X	X	X
4º-SLEB3.5-Entende información específica esencial en páxinas web e outros materiais de referencia ou consulta claramente estruturados sobre temas relativos a asuntos do seu interese, sempre que poida reler as seccións difíciles.	Entende información específica	CCL, CAA, CSC, CCEC, CD	X	X	X
4º-SLEB4.2-Completa un cuestionario sinxelo con información persoal e relativa á súa formación, aos seus intereses ou ás súas afeccións (por exemplo, para subscribirse a unha publicación dixital).	Completa un cuestionario sinxelo	CCL, CAA, CSC, CCEC, CD	X		
4º-SLEB5.1-Produce léxico e estruturas básicas intelixibles no oral e na escrita, e trazos fonéticos que distinguen fonemas (nasalización, sonorización, etc.), e utiliza con eficacia comunicativa patróns básicos de ritmo, entoación e acentuación de palabras e frases.	Produce léxico e estruturas básicas intelixibles no oral e na escrita, e trazos fonéticos que distinguen fonemas	CCL, CD, CAA, CCEC	X	X	X
4º-SLEB5.3-Nas actividades de aula, pode explicar o proceso de produción de textos e de hipóteses de significados tomando en consideración os coñecementos e as experiencias noutras linguas	pode explicar o proceso de produción de textos e de hipóteses de significados	CCL, CAA, CSC, CCEC	X	X	X
4º-SLEB5.5-Comprende e comunica o propósito solicitado na tarefa ou ligado a situacións de necesidade inmediata da aula (pedir ou dar información, agradecer, disculparse, solicitar algo, invitar, etc.) utilizando adecuadamente as estruturas sintáctico-discursivas e o léxico necesarios, propios do seu nivel escolar e	Comprende e comunica o propósito solicitado na tarefa ou ligado a situacións de necesidade inmediata da aula utilizando adecuadamente as estruturas sintáctico-discursivas e o léxico necesarios	CCL, CAA, CSC, CCEC	X	X	X

		traballados previamente					
PROCEDEMENTO: Observación sistemática INSTRUMENTO: Diario de clase	20%	4º-SLEB1.1-Nas actividades de aula, persevera no seu proceso de comprensión, axustándoo ás necesidades da tarefa (de comprensión global, selectiva ou detallada) e mellorándoo, de ser o caso: facendo anticipacións do que segue (palabra, frase, resposta, etc.) e inferindo o que non se comprende e o que non se coñece mediante os propios coñecementos e as experiencias doutras linguas.	persevera no seu proceso de comprensión, axustándoo ás necesidades da tarefa	CCL, CAA, CSC, CCEC	X	X	X
		4º-SLEB5.2-Utiliza adecuadamente as convencións orais e escritas básicas propias da lingua estranxeira no desenvolvemento do proceso comunicativo oral e escrito (saúdos, despedidas, fórmulas básicas de tratamento, etc.), e amosa respecto e interese polas diferenzas culturais que poidan existir.	Utiliza adecuadamente as convencións orais e escritas básicas propias da lingua estranxeira e amosa respecto e interese polas diferenzas culturais que poidan existir.	CCL, CAA, CSC, CCEC, CD	X	X	X
		4º-SLEB5.4-Participa en proxectos (elaboración de materiais multimedia, folletos, carteis, recensión de libros e películas, obras de teatro, etc.) nos que se utilizan varias linguas e relacionados cos elementos transversais, evitando estereotipos lingüísticos ou culturais, e valora as competencias que posúe como persoa plurilingüe	Participa en proxectos evitando estereotipos lingüísticos ou culturais, e valora as competencias que posúe como persoa plurilingüe.	CCL, CAA, CSC, CCEC, CD, CSIEE	X	X	X

TEMPORALIZACIÓN, PONDERACIÓN E INSTRUMENTOS DE AVALIACIÓN AGRUPADA DOS ESTÁNDARES DO CURSO

CURSO	2018-19 1º BAC segunda lingua		
NIVEL	1º BACHARELATO	ÁREA	Segunda lingua estranxeira (SLE)

CRITERIOS PARA A CUALIFICACIÓN		Estándares de aprendizaxe	Grao mínimo para superar o estándar	C.C. do estándar	TRIMESTRES		
Procedemento e instrumento	Peso				T1	T2	T3
PROCEDEMENTO: Análise das producións dos alumnos/as INSTRUMENTO: Textos escritos	20%	1º-SLEB4.1-Escribe correspondencia persoal, en calquera formato, na que describe experiencias e sentimentos; narra, de forma lineal, actividades e experiencias presentes e pasadas; e intercambia información e opinións sobre temas concretos nas súas áreas de interese persoal ou educativo.	Escribe correspondencia persoal, , na que describe experiencias e sentimentos; narra actividades e experiencias presentes e pasadas;	CCL CAA CSC CCE C CD	X	X	X
		1º-SLEB4.2-Completa un cuestionario con información persoal, educativa ou ocupacional (nivel de estudos, materias que cursa, preferencias, etc.) cunha finalidade específica, como inscribirse nun curso ou solicitar un campamento de verán.	Completa un cuestionario con información persoal, educativa ou ocupacional	CCL CAA CSC CCE C CD	X		
		1º-SLEB4.3-Escribe notas, anuncios, mensaxes e comentarios breves, en calquera soporte, nos que solicita e transmite información e opinións sinxelas, respectando as convencións e as normas de cortesía.	Escribe notas, anuncios, mensaxes e comentarios breves	CCL CAA CSC CCE C CD	X	X	X
		1º-SLEB4.4-Escribe correspondencia formal básica e breve, dirixida a institucións públicas ou priva-das ou entidades comerciais, na que pide ou dá información, ou solicita un servizo, respectando as convencións formais e normas de cortesía máis comúns neste tipo de textos, cunha presentación limpa e ordenada do texto.	Escribe correspondencia formal básica e breve	CCL CAA CSC CCE C CD	X	X	X
		1º-SLEB4.5-Escribe, nun formato convencional, informes expositivos moi breves e sinxelos nos que dá información esencial sobre un tema educativo, facendo breves descrições e narrando acontecementos seguindo unha estrutura esquemática moi sinxela (título, corpo do texto e, de ser o caso, conclusión e bibliografía)	Escribe, nun formato convencional, informes expositivos moi breves e sinxelos	CCL CAA CSC CCE C	X	X	X
		1º-SLEB5.2-Utiliza adecuadamente as convencións orais e escritas básicas propias da lingua estranxeira no desenvolvemento do proceso comunicativo oral e escrito (saúdos, despedidas, fórmulas básicas de tratamento, etc.), e amosa respecto e interese polas diferenzas culturais que poidan existir.	Utiliza adecuadamente as convencións orais e escritas básicas propias da lingua estranxeira no desenvolvemento do proceso comunicativo oral e escrito	CCL CAA CSC CCE C	X	X	X
		1º-SLEB5.4-Participa en proxectos	Participa en proxectos	CCL	X	X	X

		(elaboración de materiais multimedia, folletos, carteis, recensión de libros e películas, obras de teatro, etc.) nos que se utilizan varias linguas e relacionados cos elementos transversais, evita estereotipos lingüísticos ou culturais, e valora as competencias que posúe como persoa plurilingüe.		CAA CSC CCE C CD			
PROCEDEMENTO: Análise das producións dos alumnos/as INSTRUMENTO: Producións orais	20%	1º-SLEB2.1-Fai presentacións ensaiadas previamente, breves e con apoio visual, sobre aspectos con-cretos de temas educativos sinxelos do seu interese, organizando a información básica nun esquema coherente e ampliándoa con algúns exemplos, e respondendo a preguntas sinxelas de oíntes sobre o tema tratado.	Fai presentacións ensaiadas previamente, breves e con apoio visual sobre aspectos con-cretos	CCL CAA CSC CCE C CD	X	X	X
		1º-SLEB2.2-Toma parte en conversas formais ou entrevistas de carácter educativo ou ocupacional, sobre temas moi habituais nestes contextos, intercambiando información relevante sobre feitos concretos, pedindo instrucións ou solucións a problemas prácticos, suscitando de xeito sinxelo e con claridade os seus puntos de vista, e xustificando brevemente as súas accións, opinións e plans.	Toma parte en conversas formais	CCL CAA CSC CCE C	X	X	X
		1º-SLEB2.3-Desenvólvese coa suficiente eficacia en situacións cotiás e menos habituais pero predicibles que poden xurdir durante unha viaxe ou estadía noutros países por motivos persoais ou educativos (transporte, aloxamento, comidas, compras, estudos, relacións coas autoridades, saúde ou lecer), e utiliza estratexias de comunicación lingüísticas (uso de exemplos e palabras de significado próximo) e xestos apropiados.	Desenvólvese coa suficiente eficacia en situacións cotiás e menos habituais pero predicibles	CCL CAA CSC CCE C	X	X	X
		1º-SLEB2.4-Participa en conversas informais, cara a cara ou por teléfono, ou por outros medios técnicos, sobre asuntos cotiás, nas que intercambia información e se expresan e xustifican opinións brevemente; narra e describe feitos sinxelos ocorridos no pasado ou expresa brevemente plans de futuro; fai suxestións; pide e dá indicacións ou instrucións; expresa e xustifica sentimentos de xeito sinxelo, e describe con certo detalle aspectos concretos de temas de actualidade moi coñecidos ou de interese persoal ou educativo	Participa en conversas informais, cara a cara ou por teléfono	CCL CAA CSC CCE C CD	X	X	X
		1º-SLEB5.2-Utiliza adecuadamente as convencións orais e escritas básicas propias da lingua estranxeira no desenvolvemento do proceso comunicativo oral e escrito (saúdos, despedidas, fórmulas básicas de tratamento, etc.), e amosa respecto e interese polas diferenzas culturais que poidan existir	Utiliza adecuadamente as convencións orais e escritas básicas propias da lingua estranxeira no desenvolvemento do proceso comunicativo oral e escrito	CCL CAA CSC CCE C	X	X	X
		1º-SLEB5.4-Participa en proxectos (elaboración de mate-riais multimedia,	Participa en proxectos	CCL CAA	X	X	X

		folletos, carteis, recensión de libros e películas, obras de teatro, etc.) nos que se utilizan varias linguas e relacionados cos elementos transversais, evita estereotipos lingüísticos ou culturais, e valora as competencias que posúe como persoa plurilingüe	CSC CCE C CD				
PROCEDEMENTO: Probas específicas INSTRUMENTO: Proba obxectiva	40%	1º-SLEB1.2-Capta os puntos principais e os detalles salientables de mensaxes, gravadas ou de viva voz, que conteñan instrucións, indicacións ou outra información claramente estruturada, sempre que poida volver escoitar o dito ou pedir confirmación.	Capta os puntos principais e os detalles salientables de mensaxes, gravadas ou de viva voz,	CCL CAA CSC CCE C CD	X	X	X
		1º-SLEB1.3-Comprende, nunha conversa formal ou entre-vista na que participa, información relevante de carácter habitual e predicible sobre asuntos prácticos no ámbito educativo (datos persoais, intereses, preferencias, e gustos e proxectos persoais e educativos, coñecemento ou descoñecemento, acordo e desacordo, etc.), sempre que poida pedir que se lle repita ou que se reformule, aclare ou elabore algo do que se lle dixo.	Comprende, nunha conversa formal información relevante de carácter habitual e predicible sobre asuntos prácticos	CCL CAA CSC CCE C	X	X	X
		1º-SLEB1.4-Entende o que se di en transaccións e xestións cotiás e estruturadas (por exemplo, en bancos, tendas, hoteis, restaurantes, transportes ou centros docentes), e os puntos principais e a información relevante cando se lle fala directamente en situacións menos habituais, pero predicibles (por exemplo, a perda dun obxecto), sempre que poida volver escoitar o dito.	Entende o que se di en transaccións e xestións cotiás e estruturadas	CCL CAA CSC CCE C CD	X	X	X
		1º-SLEB1.6-Identifica os aspectos máis importantes en presentacións sobre temas coñecidos ou do seu interese nos ámbitos persoal e educativo; e de programas informativos, documentais, entrevistas en televisión, anuncios publicitarios e programas de entretemento, cando o discurso está ben estruturado e articulado con claridade nunha variedade estándar da lingua, e con apoio da imaxe.	Identifica os aspectos máis importantes en presentación	CCL CAA CSC CCE C CD	X	X	X
		1º-SLEB3.1-Identifica a información máis importante en textos xornalísticos do xénero informativo, en calquera soporte, breves e ben estruturados e que traten temas xerais e coñecidos ou traballados previamente, e capta as ideas principais de artigos divulgativos sinxelos, cunha linguaxe moi clara e un uso moi limitado de tecnicismos, sobre temas do seu interese.	Identifica a información máis importante en textos xornalísticos do xénero informativo, breves e ben estruturado	CCL CAA CSC CCE C CD	X	X	X
		1º-SLEB3.2-Entende o sentido xeral e os puntos principais de anuncios e comunicacións sinxelos de carácter público, institucional ou corporativo, que conteñan instrucións e indicacións de carácter previsible, claramente estruturados, relacionados con asuntos do seu interese persoal ou educativo (por	Entende o sentido xeral e os puntos principais de anuncios e comunicacións sinxelos	CCL CAA CSC CCE C CD	X	X	X

		exemplo, sobre cursos, prácticas ou becas).					
		1º-SLEB3.3-Identifica a información máis importante en instrucións sobre o uso de aparellos ou de pro-gramas informáticos de uso habitual, e sobre a realización de actividades e normas de seguridade ou de convivencia no ámbito público e educativo.	Identifica a información máis importante en instrucións	CCL CAA CSC CCE C CD	X	X	X
		1º-SLEB3.4-Identifica en lecturas adaptadas as liñas xerais do argumento, o carácter dos personaxes e as características do lugar e o tempo en que se desenvolven	Identifica en lecturas adaptadas os elementos de contido principais	CCL CAA CSC CCE C	X	X	X
		1º-SLEB3.5-Comprende correspondencia persoal, breve e sinxela, en calquera soporte incluíndo foros en liña ou blogues, na que se describen e narran feitos e experiencias, impresións e sentimentos, e se intercambian información e opinións sobre aspectos concretos de temas xerais, coñecidos ou do seu interese.	Comprende correspondencia persoal, breve e sinxela	CCL CAA CSC CCE C CD	X	X	X
		1º-SLEB3.6-Entende o esencial de correspondencia formal institucional ou comercial sobre asuntos que poden xurdir, por exemplo, mentres organiza ou realiza unha viaxe ao estranxeiro (concesión dunha bolsa, confirmación dun pedimento, reserva dun hotel, etc.)	Entende o esencial de correspondencia formal institucional ou comercial	CCL CAA CSC CCE C CD	X	X	X
		1º-SLEB3.7-Entende información específica relevante en páxinas web e outros materiais de referencia ou consulta (glosarios, dicionarios, enciclopedias e revistas) claramente estruturados, que conteñan mapas, fotografías, imaxes, vídeos ou animacións que axuden á comprensión sobre temas relativos a materias educativas ou asuntos relacionados coa súa especialidade ou cos seus intereses.	Entende información específica relevante en páxinas web e outros materiais de referencia ou consulta	CCL CAA CSC CCE C CD	X	X	X
		1º-SLEB5.1-Produce léxico e estruturas básicas intelixibles no oral e na escrita, e trazos fonéticos que distinguen fonemas (nasalización, sonorización, etc.), e utiliza con eficacia comunicativa patróns básicos de ritmo, entoación e acentuación de palabras e frases	Produce léxico e estruturas básicas intelixibles no oral e na escrita, e trazos fonéticos que distinguen fonemas	CCL CAA CSC CCE C	X	X	X
		1º-SLEB5.5-Comprende e comunica o propósito solicitado na tarefa ou ligado a situacións de necesidade inmediata da aula (pedir ou dar información, agradecer, desculparse, solicitar algo, invitar, etc.), utilizando adecuadamente as estruturas sintáctico-discursivas e o léxico necesarios, propios do seu nivel escolar suficientes para comunicar con eficacia.	Comprende e comunica o propósito solicitado na tarefa ou ligado a situacións de necesidade inmediata da aula	CCL CAA CSC CCE C	X	X	X
PROCEDEMENTO: Observación sistemática INSTRUMENTO: Diario de clase	20%	1º-SLEB1.1-Nas actividades de aula, persevera no seu proceso de comprensión, axustándoo ás necesidades da tarefa (de comprensión global, selectiva ou detallada) e mellorándoo, de ser o caso, facendo anticipacións do que segue (palabra, frase, resposta, etc.) e	Nas actividades de aula, persevera no seu proceso de comprensión,	CCL CAA CSC CCE C	X	X	X

	inferindo o que non se comprende e o que non se coñece mediante os propios coñecementos e as experiencias doutras linguas.					
	1º-SLEB1.5-Comprende, nunha conversa informal na que participa, opinións xustificadas e claramente articuladas a unha velocidade lenta ou media, sobre diversos asuntos cotiáns ou de interese persoal, así como a expresión de sentimentos sobre aspectos concretos de temas habituais ou de actualidade, e se a persoa interlocutora está disposta a repetir ou reformular o dito	Comprende, nunha conversa informal na que participa, opinións xustificadas e claramente articuladas a unha velocidade lenta ou media, sobre diversos asuntos	CCL CAA CSC CCE C	X	X	X
	1º-SLEB5.3-Nas actividades de aula, pode explicar o proceso de produción de textos e de hipóteses de significados tomando en consideración os coñecementos e as experiencias noutras linguas	Nas actividades de aula, pode explicar o proceso de produción de textos e de hipóteses de significados	CCL CAA CSC CCE C	X	X	X

TEMPORALIZACIÓN, PONDERACIÓN E INSTRUMENTOS DE AVALIACIÓN AGRUPADA DOS ESTÁNDARES DO CURSO

CURSO	2018-19 2º bacharelato 2ª lingua		
NIVEL	2º BACHARELATO	ÁREA	Segunda lingua estranxeira (SLE)

CRITERIOS PARA A CUALIFICACIÓN		Estándares de aprendizaxe	Grao mínimo para superar o estándar	C.C. do estándar	TRIMESTRES		
Procedemento e instrumento	Peso				T1	T2	T3
PROCEDEMENTO: Análise das producións dos alumnos/as INSTRUMENTO: Textos escritos	20%	2º-SLEB4.1-Escribe correspondencia persoal e participa en foros, blogues e chats nos que describe experiencias, impresións e sentimentos; narra, de xeito lineal e coherente, feitos relacionados co seu ámbito de interese, actividades e experiencias pasadas ou feitos imaxinarios, e intercambia información e ideas sobre temas concretos, sinalando os aspectos que lle parecen importantes e xustificando brevemente as súas opinións sobre eles.	Escribe correspondencia persoal e participa en foros, blogues e chats nos que describe experiencias, impresións e sentimentos; narra feitos	CCL, CD, CSC	X	X	X
		2º-SLEB4.2-Completa un cuestionario detallado con información persoal, educativa ou laboral (nivel de estudos, materias que cursa, preferencias, etc.), cunha finalidade específica, como solicitar unha bolsa.	Completa un cuestionario detallado con información persoal, educativa ou laboral	CCL, CD, CAA	X		
		2º-SLEB4.3-Escribe notas, anuncios, mensaxes e comentarios breves, en calquera soporte, nos que solicita e transmite información e opinións sinxelas e nos que resalta os aspectos que lle resultan importantes, respectando as convencións e as normas de cortesía, tamén nas redes sociais.	Escribe notas, anuncios, mensaxes e comentarios breves nos que solicita e transmite información e opinións sinxelas	CCL, CD, CAA	X	X	X
		2º-SLEB4.4-Escribe correspondencia formal básica, dirixida a institucións	Escribe correspondencia	CCL, CCEC,	X	X	X

		<p>públicas ou privadas ou entidades comerciais, fundamentalmente destinada a pedir ou dar información, solicitar un servizo ou realizar unha reclamación ou outra xestión sinxela, respectando as convencións formais e as normas de cortesía usuais neste tipo de textos, cunha presentación limpa e ordenada do texto.</p>	<p>formal básica, dirixida a institucións públicas ou privadas</p>	<p>CD, CSC</p>			
		<p>2º-SLEB4.5-Escribe, nun formato convencional, informes expositivos breves e sinxelos, atendendo á súa estrutura básica e particularidades sintáctico-discursivas elementais, nos que dá información esencial sobre un tema educativo, ocupacional ou menos habitual, describindo brevemente situacións, persoas, obxectos e lugares; narrando acontecementos nunha clara secuencia lineal, e explicando de maneira sinxela os motivos de certas accións.</p>	<p>Escribe, nun formato convencional, informes expositivos breves e sinxelos, atendendo á súa estrutura básica</p>	<p>CCL, CCSC, CD</p>	<p>X</p>	<p>X</p>	<p>X</p>
		<p>2º-SLEB5.4-Participa en proxectos (elaboración de materiais multimedia, folletos, carteis, recensión de libros e películas, obras de teatro, etc.) nos que se utilizan varias linguas e relacionados cos elementos transversais, evitando estereotipos lingüísticos ou culturais, e valora as competencias que posúe como persoa plurilingüe.</p>	<p>Participa en proxectos</p>	<p>CCL, CCSC, CCEC</p>	<p>X</p>	<p>X</p>	<p>X</p>
<p>PROCEDEMENTO: Análise das producións dos alumnos/as</p> <p>INSTRUMENTO: Producións orais</p>	<p>20%</p>	<p>2º-SLEB1.5-Comprende, nunha conversa informal e sinxela na que participa, explicacións ou xustificacións básicas de puntos de vista e opinións, sobre diversos asuntos de interese persoal, cotiáns ou menos habituais, articulados de maneira clara, así como a formulación de hipóteses, a expresión de sentimentos e a descrición de aspectos abstractos de temas como a música, o cine, a literatura ou os temas de actualidade, se a persoa interlocutora está disposta repetir ou reformular o dito.</p>	<p>Comprende, nunha conversa informal e sinxela na que participa, explicacións ou xustificacións básicas de puntos de vista e opinións,</p>	<p>CCL, CAA, CSC, CCEC</p>	<p>X</p>	<p>X</p>	<p>X</p>
		<p>2º-SLEB2.2-Fai presentacións breves, con certa fluidez, ben estruturadas, ensaiadas previamente e con apoio visual, sobre aspectos concretos de temas educativos ou ocupacionais do seu interese, organizando a información básica de maneira coherente, explicando as ideas principais brevemente e con claridade, e respondendo a preguntas sinxelas de oíntes articuladas de maneira clara e a velocidade media.</p>	<p>Fai presentacións breves, con certa fluidez, ben estruturadas, ensaiadas previamente e con apoio visual,</p>	<p>CCL, CAA, CSC, CCEC, CD</p>	<p>X</p>	<p>X</p>	<p>X</p>
		<p>2º-SLEB2.3-Participa adecuadamente en conversas informais cara a cara ou por teléfono, ou por outros medios técnicos, sobre asuntos cotiáns ou menos habituais, nas que intercambia información e se expresa e xustifica brevemente opinións e puntos de vista; narra e describe de forma coherente feitos ocorridos no pasado ou plans de futuro reais ou inventados; formula hipóteses; fai suxestións; pide e dá indicacións ou instrucións con certo detalle; expresa e xustifica sentimentos, e describe aspectos concretos e abstractos de temas como, por exemplo, a música, o cine, a literatura ou os temas de actualidade.</p>	<p>Participa adecuadamente en conversas informais cara a cara ou por teléfono</p>	<p>CCL, CAA, CSC, CCEC, CD</p>	<p>X</p>	<p>X</p>	<p>X</p>

		<p>2º-SLEB2.4-Desenvólvese adecuadamente e utiliza estratexias de comunicación lingüísticas e xestos apropiados para facerse entender, en situacións cotiás e menos habituais que poden xurdir durante unha viaxe ou estadía noutros países por motivos persoais, educativos ou ocupacionais (transporte, aloxamento, comidas, compras, estudos, traballo, relacións coas autoridades, saúde e lecer), e sabe solicitar atención, información, axuda ou explicacións, e facer unha reclamación ou unha xestión formal de maneira sinxela pero correcta e adecuada ao contexto.</p>	<p>Desenvólvese adecuadamente e utiliza estratexias de comunicación lingüísticas e xestos apropiados para facerse entender,</p>	<p>CCL, CAA, CSC, CCEC</p>	<p>X</p>	<p>X</p>	<p>X</p>
		<p>2º-SLEB2.5-Toma parte en conversas formais, entrevistas e reunións de carácter educativo ou ocupacional, sobre temas habituais nestes contextos, intercambiando información pertinente sobre feitos concretos, pedindo e dando instrucións ou solucións a problemas prácticos, expondo os seus puntos de vista de maneira sinxela e con claridade, e razoando e explicando brevemente e de maneira coherente as súas accións, as súas opinións e os seus plans.</p>	<p>Toma parte en conversas formais, intercambiando información pertinente sobre feitos concretos, pedindo e dando instrucións ou solucións a problemas prácticos, expondo os seus puntos de vista</p>	<p>CCL, CAA, CSC, CCEC, CD</p>	<p>X</p>	<p>X</p>	<p>X</p>
		<p>2º-SLEB5.4-Participa en proxectos (elaboración de materiais multimedia, folletos, carteis, recensión de libros e películas, obras de teatro, etc.) nos que se utilizan varias linguas e relacionados cos elementos transversais, evitando estereotipos lingüísticos ou culturais, e valora as competencias que posúe como persoa plurilingüe.</p>	<p>Participa en proxectos</p>	<p>CCL, CCSC, CCEC</p>	<p>X</p>	<p>X</p>	<p>X</p>
<p>PROCEDEMENTO: Probas específicas</p> <p>INSTRUMENTO: Proba obxectiva</p>	<p>40%</p>	<p>2º-SLEB1.2-Capta os puntos principais e os detalles salientables de mensaxes gravadas ou de viva voz, claramente articuladas, que conteñan instrucións, indicacións ou outra información, mesmo de tipo técnico, sempre que poida volver escoitar o dito ou pedir confirmación</p>	<p>Capta os puntos principais e os detalles salientables de mensaxes gravadas ou de viva voz, claramente articuladas,</p>	<p>CCL, CAA, CSC, CCEC, CD</p>	<p>X</p>	<p>X</p>	<p>X</p>
		<p>2º-SLEB1.3-Comprende, nunha conversa formal ou entrevista na que participa, información relevante e detalles sobre asuntos prácticos relativos a actividades educativas ou ocupacionais de carácter habitual e predicible (datos persoais, formación, gustos, intereses e expectativas ou plans de futuro), sempre que poida pedir que se lle repita, ou que se reformule, aclare ou elabore algo do que se lle dixo.</p>	<p>Comprende, nunha conversa formal ou entrevista na que participa, información relevante e detalles sobre asuntos prácticos</p>	<p>CCL, CAA, CSC, CCEC</p>	<p>X</p>	<p>X</p>	<p>X</p>
		<p>2º-SLEB1.4-Entende o que se lle di en transaccións e xestións cotiás e estruturadas (por exemplo, en bancos, tendas, hotéis, restaurantes, transportes e centros docentes), ou menos habituais pero referidas a necesidades inmediatas en situacións de comunicación comúns se pode pedir confirmación dalgúns detalles.</p>	<p>Entende o que se lle di en transaccións e xestións cotiás e estruturadas</p>	<p>CCL, CAA, CSC, CCEC</p>	<p>X</p>	<p>X</p>	<p>X</p>

2º-SLEB1.6-Identifica, con apoio visual, as ideas principais e información relevante en presentacións ou charlas ben estruturadas e de exposición clara sobre temas coñecidos ou do seu interese relacionados co ámbito educativo ou ocupacional, e os aspectos máis significativos de noticias de televisión claramente articuladas, así como o esencial de anuncios publicitarios, series e películas ben estruturados e articulados con claridade, nunha variedade estándar da lingua e cando as imaxes faciliten a comprensión.	Identifica, con apoio visual, as ideas principais e información relevante en presentacións ou charlas ben estruturadas	CCL, CAA, CSC, CCEC, CD	X	X	X
2º-SLEB3.1-Localiza con facilidade información específica de carácter concreto en textos xornalísticos do xénero informativo, en calquera soporte, ben estruturados e de extensión media, tales como noticias glosadas; reconece ideas significativas de artigos divulgativos sinxelos, e identifica as conclusións principais en textos de carácter claramente argumentativo, adecuados ao seu nivel escolar, sempre que poida reler as seccións difíciles	Localiza con facilidade información específica de carácter concreto en textos xornalístico	CCL, CAA, CSC, CCEC	X	X	X
2º-SLEB3.2-Entende o sentido xeral, os puntos principais e información relevante de anuncios e comunicacións de carácter público, institucional ou corporativo claramente estruturados, relacionados con asuntos do seu interese persoal, educativo ou ocupacional (organización de grupos de traballo, información sobre actividades de formación específicas, etc.)	Entende o sentido xeral, os puntos principais e información relevante de anuncios e comunicacións de carácter público	CCL, CAA, CSC, CCEC, CD	X	X	X
2º-SLEB3.3-Identifica información relevante en instrucións detalladas sobre o uso de aparellos, dispositivos ou programas informáticos, e sobre a realización de actividades e normas de seguridade ou de convivencia (por exemplo, nun evento cultural)	Identifica información relevante en instrucións detalladas sobre o uso de aparellos,	CCL, CD	X	X	X
2º-SLEB3.4-Identifica en lecturas adaptadas as liñas xerais do argumento, o carácter dos personaxes e as súas relacións, e as características do lugar e o tempo en que se desenvolven	Identifica en lecturas adaptadas os datos principais	CCL, CCEC, CAA, CSC	X		
2º-SLEB3.5-Comprende correspondencia persoal, en calquera soporte incluíndo foros en liña ou blogues, na que se describen con certo detalle feitos e experiencias, impresións e sentimentos; nas que se narran feitos e experiencias, reais ou imaxinarios, e se intercambian información, ideas e opinións sobre aspectos tanto abstractos como concretos de temas xerais, coñecidos ou do seu interese.	Comprende correspondencia persoal, en calquera soporte incluíndo foros en liña ou blogues, na que se describen con certo detalle feitos e experiencias, impresións e sentimentos	CCL, CD, CAA	X	X	X
2º-SLEB3.6-Entende o suficiente de cartas, faxes ou correos electrónicos de carácter formal, oficial ou institucional como para poder reaccionar en consecuencia (por exemplo, se se lle solicitan documentos para unha estada de estudos no estranxeiro).	Entende o suficiente de cartas, faxes ou correos electrónicos de carácter formal, oficial ou institucional como para poder reaccionar en consecuencia	CCL, CCEC, CD	X	X	X
2º-SLEB3.7-Entende información específica	Entende información	CCL,	X	X	X

		importante en páxinas web e outros materiais de referencia ou consulta (glosarios, dicionarios, enciclopedias e revistas) claramente estruturados, que conteñan mapas, fotografías, imaxes, vídeos ou animacións que axuden á comprensión sobre temas relativos a materias educativas ou asuntos ocupacionais relacionados coa súa especialidade ou cos seus intereses	específica importante en páxinas web e outros materiais de referencia ou consulta	CD, CSC, CAA			
		2º-SLEB5.1-Produce léxico e estruturas básicas intelixibles no oral e na escrita, e trazos fonéticos que distinguen fonemas (nasalización, sonorización, etc.), e utiliza con eficacia comunicativa patróns de ritmo, entoación e acentuación de palabras e frases	Produce léxico e estruturas básicas intelixibles no oral e na escrita, e trazos fonéticos que distinguen fonemas	CCL, CAA, CCEC	X	X	X
PROCEDEMENTO: Observación sistemática INSTRUMENTO: Diario de clase	20%	2º-SLEB1.1-Nas actividades de aula, persevera no seu proceso de comprensión, axustándoo ás necesidades da tarefa (de comprensión global, selectiva ou detallada) e mellorándoo, de ser o caso, facendo anticipacións do que segue (palabra, frase, resposta, etc.), e inferindo o que non se comprende e o que non se coñece mediante os propios coñecementos e as experiencias doutras linguas.	persevera no seu proceso de comprensión, axustándoo ás necesidades da tarefa	CCL, CAA, CSC, CCEC	X	X	X
		2º-SLEB2.1-Participa activamente en intercambios comunicativos na aula, utilizando a maioría das veces a lingua estranxeira, producindo mensaxes adecuadas ás situacións de comunicación reais ou simuladas, e colaborando para entender e facerse entender.	Participa activamente en intercambios comunicativos na aula, utilizando a maioría das veces a lingua estranxeira,	CCL, CAA, CSC, CCEC	X	X	X
		2º-SLEB5.2-Utiliza adecuadamente as convencións orais e escritas básicas propias da lingua estranxeira no desenvolvemento do proceso comunicativo oral e escrito, e amosa respecto e interese polas diferenzas culturais que poidan existir, adecuando a súa produción ás convencións sociolingüísticas da lingua meta.	Utiliza adecuadamente as convencións orais e escritas básicas propias da lingua estranxeira	CCL, CCEC, CSC, CAA	X	X	X
		2º-SLEB5.3-Nas actividades de aula, pode explicar o proceso de produción de textos e de hipóteses de significados tomando en consideración os coñecementos e as experiencias noutras linguas.	Nas actividades de aula, pode explicar o proceso de produción de textos e de hipóteses de significados	CCL, CCEC, CSC, CAA	X	X	X
		2º-SLEB5.5-Comprende e comunica o propósito solicitado na tarefa ou ligado a situacións de necesidade inmediata da aula (pedir ou dar información organizar unha tarefa, etc.), utilizando adecuadamente as estruturas sintáctico-discursivas e o léxico necesarios, propios do seu nivel escolar, suficientes para comunicar con eficacia.	Comprende e comunica o propósito solicitado na tarefa ou ligado a situacións de necesidade inmediata da aula	CCL, CCSC, CAA	X	X	X

TEMPORALIZACIÓN, PONDERACIÓN E INSTRUMENTOS DE AVALIACIÓN AGRUPADA DOS ESTÁNDARES DO CURSO

CURSO	2018-19 1º BAC 1º LINGUA		
NIVEL	1º BACHARELATO	ÁREA	Primeira lingua estranxeira (PLE)

CRITERIOS PARA A CUALIFICACIÓN		Estándares de aprendizaxe	Grao mínimo para superar o estándar	C.C. do estándar	TRIMESTRES		
Procedemento e instrumento	Peso				T1	T2	T3
PROCEDEMENTO: Análise das producións dos alumnos/as INSTRUMENTO: Textos escritos	20%	1º-PLEB4.1-Escribe, en calquera soporte, informes breves nos que dá información pertinente sobre un tema educativo, ocupacional, ou menos habitual (por exemplo, un problema xurdido durante unha viaxe), describindo co detalle suficiente situacións, persoas, obxectos e lugares; narrando acontecementos nunha secuencia coherente; explicando os motivos de certas accións, e ofrecendo opinións e suxestións breves e xustificadas sobre o asunto e sobre futuras liñas de actuación.	Escribe, en calquera soporte, informes breves nos que dá información pertinente	CCL CAA CSC CCED CD	X	X	X
		1º-PLEB4.2-Nas tarefas de expresión escrita, produce habitualmente textos coherentes, con cohesión e adecuados aos fins funcionais, con razoable corrección tanto ortográfica como de puntuación, na orde das palabras e na presentación do escrito (marxes, espazos de interliña, uso de maiúsculas e minúsculas, etc.)	Nas tarefas de expresión escrita, produce habitualmente textos coherentes, con cohesión e adecuados	CCL CAA CSC CCED CD	X	X	X
		1º-PLEB4.4-Escribe, nun formato convencional e en calquera soporte, un currículo detallando e ampliando a información que considera relevante en relación co propósito e o destinatario específicos.	Escribe, nun formato convencional e en calquera soporte, un currículo	CCL CAA CSC CCEC CD	X	X	X
		1º-PLEB4.5-Toma notas, facendo unha lista dos aspectos importantes, durante unha conferencia sinxela, e redacta un breve resumo coa información esencial, sempre que o tema sexa coñecido e o discurso se formule dun modo sinxelo e se articule con claridade.	Toma notas, facendo unha lista dos aspectos importantes e fai un breve resumo,	CCL CAA CSC CCEC	X	X	X
		1º-PLEB4.6-Escribe notas, anuncios, mensaxes que transmite e solicita información relevante e opinións sobre aspectos persoais, educativos u ocupacionais, respectando as convencións e as normas de cortesía.	Escribe notas, anuncios, mensaxes que transmite e solicita información relevante e opinións	CCL CAA CSC CCEC CD	X	X	X

		1º-PLEB4.7-Escribe correspondencia persoal e participa en foros e blogues nos que transmite información e ideas sobre temas abstractos e concretos, comproba información e pregunta sobre problemas e explícaos con razoable precisión, e describe, de maneira detallada, experiencias, sentimentos, reaccións, feitos, plans e unha serie de temas concretos relacionados cos seus intereses ou a súa especialidade	Escribe correspondencia persoal e participa en foros e blogues nos que transmite información e ideas sobre temas abstractos e concretos,	CCL CAA CSC CCEC CD	X	X	X
		1º-PLEB4.8-Escribe, en calquera soporte, cartas formais dirixidas a institucións públicas ou privadas e a empresas, nas que dá e solicita información relevante, e expresa puntos de vista pertinentes sobre a situación obxecto da correspondencia, no ámbito público, educativo ou laboral, respectando as convencións formais e de cortesía propias deste tipo de textos.	Escribe, en calquera soporte, cartas formais nas que dá e solicita información relevante, e expresa puntos de vista	CCL CAA CSC CCEC CD	X	X	X
		1º-PLEB5.6-Produce textos orais e escritos en diferentes soportes suficientemente cohesivos, coherentes e adecuados ao propósito comunicativo.	Produce textos orais e escritos en suficientemente cohesivos, coherentes e adecuados .	CCL CSC CCEC CD	X	X	X
		1º-PLEB5.7-Exprésase oralmente e por escrito, en diferentes soportes, con certa densidade léxica, evitando repeticións innecesarias co uso de sinónimos e palabras de significado próximo, e recoñece un léxico máis especializado se conta con apoio visual ou contextual.	Exprésase oralmente e por escrito, en diferentes soportes, con certa densidade léxica, evitando repeticións innecesarias	CCL CAA CSC CCEC CD	X	X	X
		1º-PLEB5.9-Participa en proxectos (elaboración de materiais multimedia, folletos, carteis, recensión de libros e películas, obras de teatro, etc.) nos que se utilizan varias linguas e relacionados cos elementos transversais, evita estereotipos lingüísticos ou culturais, e valora as competencias que posúe como persoa plurilingüe	Participa en proxectos	CCL CAA CSC CCEC CD	X	X	X
PROCEDEMENTO: Análise das producións dos alumnos/as INSTRUMENTO: Producións orais	20%	1º-PLEB2.1-Participa con eficacia en conversas informais cara a cara ou por teléfono, ou por outros medios técnicos, nas que describe con certo detalle feitos, experiencias, sentimentos e reaccións, soños, esperanzas e ambicións, e responde adecuadamente a sentimentos como a sorpresa, o interese ou a indiferenza; conta historias, así como o argumento de libros e películas, indicando as súas reaccións; ofrece e interésase por opinións persoais sobre temas do seu interese; fai comprensibles as súas opinións ou reaccións respecto das solucións posibles de problemas ou cuestións prácticas; expresa con amabilidade crenzas, acordos e desacordos, e explica e xustifica as súas opinións e os seus proxectos.	Participa con eficacia en conversas informais cara a cara ou por teléfono, nas que describe con certo detalle feitos, experiencias, sentimentos e reaccións, soños fai comprensibles as súas opinións ou reaccións respecto das solucións posibles de problemas ou cuestións prácticas;	CCL CAA CSC CCEC CD	X	X	X
		1º-PLEB2.2-Desenvólvese con eficacia en transaccións e xestións que xorden mentres viaxa, organiza a viaxe ou trata coas autoridades, así como en situacións menos	Desenvólvese con eficacia en transaccións e xestións	CCL CAA CSC CCEC	X	X	X

	habituais en hoteis, tendas, axencias de viaxes, centros de saúde, estudo ou traballo (por exemplo, para facer reclamacións), expondo os seus razoamentos e puntos de vista con claridade e seguindo as convencións socioculturais que demanda o contexto específico.					
	1º-PLEB2.3-PLEB.2.3. Segue unha entrevista cun patrón estruturado de preguntas establecido con anterioridade, realizando preguntas complementarias ou respondendo a elas, sempre que se manteñan dentro ámbito predicible da interacción.	Segue unha entrevista cun patrón estruturado de preguntas establecido con anterioridade, realizando preguntas complementarias	CCL CAA CSC CCEC	X	X	X
	1º-PLEB2.4- Compensa as carencias lingüísticas con certa naturalidade pedíndolle axuda ao seu interlocutor, e mediante procedementos lingüísticos, como a paráfrase ou a explicación, e paralingüísticos.	Compensa as carencias lingüísticas con certa naturalidade pedíndolle axuda ao seu interlocutor,	CCL CAA CSC CCEC	X	X	X
	1º-PLEB2.5- Fai presentacións ben estruturadas e de certa duración sobre un tema educativo (por exemplo, o deseño dun aparello ou dispositivo, ou sobre unha obra artística ou literaria), coa suficiente claridade como para que se poida seguir sen dificultade a maior parte do tempo e cuxas ideas principais estean explicadas cunha razoable precisión, e responde a preguntas complementarias da audiencia formuladas con claridade e a velocidade normal.	Fai presentacións ben estruturadas e de certa duración sobre un tema educativo	CCL CAA CSC CCEC	X	X	X
	1º-PLEB2.6-Inicia, mantén e finaliza espontaneamente con certa seguridade conversas e discusións cara a cara sobre temas cotiáns de interese persoal ou pertinentes para a vida diaria, comunicándose cun repertorio lingüístico sinxelo, aínda que ás veces precise facer pausas para pensar o que quere dicir.	Inicia, mantén e finaliza espontaneamente con certa seguridade conversas e discusións	CCL CAA CSC CCEC	X	X	X
	1º-PLEB2.7-Toma parte adecuadamente, aínda que ás veces teña que pedir que lle repitan ou aclaren algunha dúbida, en conversas formais, entrevistas e reunións de carácter educativo ou ocupacional, intercambiando información relevante sobre aspectos tanto abstractos como concretos de temas cotiáns e menos habituais nestes contextos, pedindo e dando instrucións ou solucións a problemas prácticos, expondo os seus puntos de vista con claridade, e xustificando con certo detalle e de maneira coherente as súas opinións, os seus plans e as súas suxestións sobre futuras actuacións.	Toma parte adecuadamente, aínda que ás veces teña que pedir que lle repitan ou aclaren algunha dúbida, en conversas formais,	CCL CAA CSC CCEC	X	X	X
	1º-PLEB5.4-Explica valores e comportamentos propios dunha cultura a membros de outra diferente, consciente da importancia desta actividade de mediación intercultural.	Explica valores e comportamentos propios dunha cultura a membros de outra diferente,	CCL CAA CSC CCEC CD	X	X	X
	1º-PLEB5.5-Coñece algúns aspectos significativos históricos xeográficos e de produción cultural dos países onde se fala a lingua estranxeira, obtendo a información por diferentes medios, entre eles a biblioteca,	Coñece algúns aspectos significativos históricos xeográficos e de produción cultural	CCL CSC CCEC	X	X	X

		internet e outras tecnoloxías da información e da comunicación.	dos países onde se fala a lingua estranxeira,				
		1º-PLEB5.6- Produce textos orais e escritos en diferentes soportes suficientemente cohesivos, coherentes e adecuados ao propósito comunicativo.	Produce textos orais e escritos suficientemente cohesivos, coherentes e adecuados ao propósito comunicativo.	CCL CSC CCEC CD	X	X	X
		1º-PLEB5.7- Exprésase oralmente e por escrito, en diferentes soportes, con certa densidade léxica, evitando repeticións innecesarias co uso de sinónimos e palabras de significado próximo, e recoñece un léxico máis especializado se conta con apoio visual ou contextual.	Exprésase oralmente e por escrito, en diferentes soportes, con certa densidade léxica, evitando repeticións innecesarias	CCL CAA CSC CCEC CD	X	X	X
		1º-PLEB5.9- Participa en proxectos (elaboración de materiais multimedia, folletos, carteis, recensión de libros e películas, obras de teatro, etc.) nos que se utilizan varias linguas e relacionados cos elementos transversais, evita estereotipos lingüísticos ou culturais, e valora as competencias que posúe como persoa plurilingüe.	Participa en proxectos	CCL CAA CSC CCEC CD	X	X	X
PROCEDEMENTO: Probas específicas INSTRUMENTO: Proba obxectiva	40%	1º-PLEB1.2- Comprende instrucións técnicas, dadas cara a cara ou por outros medios, relativas á realización de actividades e normas de seguridade no ámbito persoal (por exemplo, nunha instalación deportiva), público (por exemplo, nunha situación de emerxencia), educativo ou ocupacional (por exemplo, unha visita guiada a unha pinacoteca, ou sobre o uso de máquinas, dispositivos electrónicos ou programas informáticos).	Comprende instrucións técnicas	CCL CAA CSC CCEC	X	X	X
		1º-PLEB1.3- Comprende, nunha conversa formal na que participa, no ámbito educativo ou ocupacional, información detallada e puntos de vista e opinións sobre temas da súa especialidade e relativos a actividades e procedementos cotiáns e menos habituais, sempre que poida expor preguntas para comprobar que comprendeu o que o interlocutor quixo dicir e conseguir aclaracións sobre algúns detalles. ?	Comprende, nunha conversa formal na que participa, no ámbito educativo ou ocupacional, información detallada e puntos de vista	CCL CAA CSC CCEC	X	X	X
		1º-PLEB1.4- Comprende as ideas principais e detalles relevantes dunha presentación, charla ou conferencia que verse sobre temas do seu interese ou da súa especialidade, sempre que o discurso estea articulado de maneira clara e en lingua estándar (por exemplo, unha presentación sobre a organización da universidade noutros países).	Comprende as ideas principais e detalles relevantes dunha presentación, charla ou conferencia	CCL CAA CSC CCEC	X	X	X
		1º-PLEB1.5- Comprende os puntos principais e detalles relevantes na maioría de programas de radio e televisión relativos a temas de interese persoal ou da súa	Comprende os puntos principais e detalles relevantes na maioría de	CCL CAA CSC CCEC	X	X	X

	especialidade (por exemplo, entrevistas, documentais, series e películas), cando se articulan de forma relativamente lenta e cunha pronuncia clara e estándar, e que traten temas coñecidos ou do seu interese.	programas de radio e televisión				
	1º-PLEB1.6-Identifica os puntos principais e detalles relevantes dunha conversa formal ou informal de certa duración entre dúas ou máis persoas interlocutoras, que se produce ao seu ao re-dor, sempre que as condicións acústicas sexan boas, o discurso estea estruturado e non se faga un uso moi idiomático da lingua.	Identifica os puntos principais e detalles relevantes dunha conversa formal ou informal de certa duración sempre que as condicións acústicas sexan boas	CCL CAA CSC CCEC	X	X	X
	1º-PLEB1.7-. Identifica os puntos principais e detalles relevantes dunha conversa formal ou informal de certa duración entre dúas ou máis persoas interlocutoras, que se produce ao seu ao re-dor, sempre que as condicións acústicas sexan boas, o discurso estea estruturado e non se faga un uso moi idiomático da lingua.	Identifica os puntos principais e detalles relevantes dunha conversa formal ou informal de certa duración entre dúas ou máis persoas interlocutora	CCL CAA CSC CCEC	X	X	X
	1º-PLEB1.8-. Comprende, nunha conversa informal ou nunha discusión na que participa, tanto de viva voz como por medios técnicos, información específica relevante sobre temas xerais ou do seu interese, e capta sentimentos como a sorpresa, o interese ou a indiferenza, sempre que as persoas interlocutoras eviten un uso moi idiomático da lingua e se non haxa interferencias acústicas.	Comprende, nunha conversa informal información específica relevante s e capta sentimentos	CCL CAA CSC CCEC CD	X	X	X
	1º-PLEB1.9-Entende, en transaccións e xestións cotiás e menos habituais, a exposición dun problema ou a solicitude de información respecto desta (por exemplo, no caso dunha reclamación), sempre que poida pedir confirmación sobre algúns detalles.	Entende, en transaccións e xestións a exposición dun problema ou a solicitude de información respecto desta sempre que poida pedir confirmación sobre algúns detalles	CCL CAA CSC CCEC	X	X	X
	1º-PLEB3.2-Comprende o sentido xeral, os puntos principais e os detalles máis relevantes en noticias e artigos xornalísticos ben estruturados e de certa lonxitude, nos que se adoptan puntos de vista concretos sobre temas de actualidade ou do seu interese, redactados nunha variante estándar da lingua.	Comprende o sentido xeral, os puntos principais e os detalles máis relevantes en noticias e artigos xornalísticos ben estruturados	CCL CAA CCEC	X	X	X
	1º-PLEB3.3-Entende, en manuais, enciclopedias e libros de texto, en soporte tanto impreso como dixital, información concreta para a resolución de tarefas da clase ou traballos de investigación relacionados con temas da súa especialidade, así como información concreta relacionada con cuestións prácticas ou con temas do seu interese educativo ou ocupacional, en páxinas web e outros textos informativos oficiais, institucionais, ou corporativos.	Entende información concreta para a resolución de tarefas da clase ou traballos	CCL CAA CCEC	X	X	X
	1º-PLEB3.4-Comprende instrucións dunha certa extensión e complexidade dentro da súa área de interese ou da súa	Comprende instrucións dunha certa extensión e	CCL CAA	X	X	X

		especialidade, sempre que poida volver ler as seccións difíciles (por exemplo, sobre como redactar un traballo educativo seguindo as convencións internacionais).	complexidade dentro da súa área de interese sempre que poida volver ler as seccións difíciles				
		1º-PLEB3.5-Comprende información relevante en correspondencia formal de institucións públicas ou entidades privadas como universidades, empresas ou compañías de servizos (por exemplo, carta de admisión a un curso).	Comprende información relevante en correspondencia formal	CCL CAA CCEC	X	X	X
		1º-PLEB3.6-Entende detalles relevantes e implicacións de anuncios e material de carácter publicitario sobre asuntos do seu interese persoal e educativo (por exemplo, folletos, prospectos, programas de estudos universitarios).	Entende detalles relevantes e implicacións de anuncios e material de carácter publicitario sobre asuntos do seu interese persoal	CCL CAA CCEC	X	X	X
		1º-PLEB3.7-Segue sen dificultade a liña argumental de historias de ficción e de novelas curtas claramente estruturadas, de linguaxe sinxela e directa, nunha variedade estándar da lingua, e comprende o carácter dos personaxes e as súas relacións, cando uns e outras están descritos claramente e co suficiente detalle.		CCL CAA CCEC	X	X	X
		1º-PLEB3.8-Comprende correspondencia persoal en calquera soporte, e mensaxes en foros e blogs, nas que se transmiten información e ideas, se pregunta sobre problemas e se explican con razoable precisión, e se describen de maneira clara e detallada, experiencias, sentimentos, reaccións, feitos, plans e aspectos tanto abstractos como concretos de temas do seu interese.	Comprende correspondencia persoal nas que se transmiten información e ideas, se pregunta sobre problemas e se explican con razoable precisión,	CCL CAA CCEC CD	X	X	X
		1º-PLEB4.3-Completa un cuestionario detallado con información persoal, educativa ou laboral (por exemplo, para tomar parte nun concurso internacional, ou para solicitar unhas prácticas en empresas).	Completa un cuestionario detallado con información persoal, educativa ou laboral	CCL CAA CSC CCED CD	X	X	X
		1º-PLEB5.2-Utiliza as normas ortográficas sen erros moi significativos e para estruturar o texto, ordenar as ideas e xerarquizarlas en principais e secundarias, e utiliza o corrector informático para detectar e corrixir erros tipográficos e ortográficos.	Utiliza as normas ortográficas sen erros moi significativos e para estruturar o texto, ordenar as ideas e xerarquizarlas en principais e secundarias, e utiliza o corrector	CCL CAA CSC CCEC CD	X	X	X
PROCEDEMENTO: Observación sistemática INSTRUMENTO: Diario de clase	20%	1º-PLEB1.1-Nas actividades de aula, reflexiona sobre o seu proceso de comprensión, axustándoo e mellorándoo se é o caso, sacando conclusións sobre a actitude do falante e sobre o contido, baseándose na entoación e na velocidade da fala; deducindo intencións a partir do volume da voz do falante; facendo anticipacións do que segue (palabra, frase, resposta, etc.), e intuindo o que non se comprende e o que non se coñece mediante os propios coñecementos e as propias experiencias.	Reflexiona sobre o seu proceso de comprensión, axustándoo e mellorándoo	CCL CAA CSCM CCEC	X	X	X

	1º-PLEB2.8-Coopera na interacción verificando a comprensión propia e das demais persoas, e cooperando activamente na realización das tarefas de comunicación.	Coopera na interacción	CCL CAA CSC CCEC	X	X	X
	1º-PLEB3.1-Nas actividades de aula, explica como utiliza diferentes estratexias para comprender o texto, como a identificación da información comunicativa, a anticipación da información a partir dos elementos textuais e non textuais, o uso do contexto, a aplicación de regras de formación de palabras para inferir significados ou o apoio na organización da información e no tipo de texto	Nas actividades de aula, explica como utiliza diferentes estratexias para comprender o texto	CCL CAA CSC	X	X	X
	1º-PLEB5.1-Desenvólvese na maioría das actividades de aula facendo un uso espontáneo da lingua estranxeira; reflexiona sobre o propio proceso de adquisición da lingua e transfírese á lingua estranxeira coñecementos e estratexias de comunicación adquiridas noutras linguas	Desenvólvese na maioría das actividades de aula facendo un uso espontáneo da lingua estranxeira reflexionando sobre o propio proceso de adquisición da lingua e transfírese á lingua	CCL CAA CSC CCEC	X	X	X
	1º-PLEB5.3-Utiliza a lingua estranxeira como instrumento de acceso á información procedente de diversas fontes (biblioteca, internet, etc.) e como ferramenta de aprendizaxe de contidos diversos, e, durante as actividades de aula, en situacións de comunicación reais ou simuladas, como medio de comunicación e entendemento entre persoas de procedencias, linguas e culturas distintas, evitando calquera tipo de discriminación e de estereotipos lingüísticos e culturais.	Utiliza a lingua estranxeira como instrumento de acceso á información procedente de diversas fontes	CCL CAA CSC CCEC CD	X	X	X
	1º-PLEB5.8-Realiza actividades de mediación lingüística (reformula o sentido dun texto, oral ou escrito para facelo comprensible a persoas interlocutoras que descoñecen a lingua en que se produce, escribe o resumo dun debate oral ou un artigo lido noutra lingua, fai unha exposición oral a partir de notas, cambia de modalidade semiótica, como do texto ao esquema, etc.).	Realiza actividades de mediación lingüística	CCL CAA CSC CCEC CD	X	X	X

TEMPORALIZACIÓN, PONDERACIÓN E INSTRUMENTOS DE AVALIACIÓN AGRUPADA DOS ESTÁNDARES DO CURSO

CURSO	2018-19 2º BACHARELATO 1ª lingua		
NIVEL	2º BACHARELATO	ÁREA	Primeira lingua estranxeira (PLE)

CRITERIOS PARA A CUALIFICACIÓN		Estándares de aprendizaxe	Grao mínimo para superar o estándar	C.C. do estándar	TRIMESTRES		
Procedemento e instrumento	Peso				T1	T2	T3
PROCEDEMENTO: Análise das producións dos alumnos/as INSTRUMENTO: Textos escritos	20%	2º-PLEB4.2-Describe un tema, un texto, un suceso ou un evento dando unha idea xeral que permita recoñecelo con claridade, explicando as súas partes ou circunstancias, e ofrecendo unha opinión persoal argumentada.	Describe un tema, un texto, un suceso ou un evento dando unha idea xeral explicando as súas partes ofrecendo unha opinión persoal argumentada	CCL CAA CSC CCEC	X	X	X
		2º-PLEB4.1-Escribe informes en formato convencional e de estrutura clara relacionados coa súa especialidade (por exemplo, o desenvolvemento e as conclusións dun experimento, sobre un intercambio lingüístico, unhas prácticas ou un traballo de investigación), ou menos habituais (por exemplo, un problema xurdido durante unha estada no estranxeiro), desenvolvendo un argumento, razoando a favor ou en contra dun punto de vista concreto, explicando as vantaxes e as desvantaxes de varias opcións, e achegando conclusións xustificadas.	Escribe informes en formato convencional e de estrutura clara relacionados coa súa especialidade	CCL CAA CSC CCEC	X	X	X
		2º-PLEB4.3-Completa un cuestionario detallado con información persoal, educativa ou laboral (por exemplo, para matricularse nunha universidade, solicitar un traballo, abrir unha conta bancaria ou tramitar un visado).	Completa un cuestionario detallado con información persoal, educativa ou laboral	CCL CAA CSC CCEC CD	X		
		2º-PLEB4.4-Escribe, en calquera soporte ou formato, un currículo detallado, xunto cunha carta de motivación (por exemplo, para ingresar nunha universidade estranxeira, ou presentarse como candidato/a a un posto de traballo).	Escribe, en calquera soporte ou formato, un currículo detallado, xunto cunha carta de motivación	CCL CAA CSC CCEC	X	X	X
		2º-PLEB4.5-Toma notas co suficiente detalle durante unha conferencia, unha charla ou un seminario, e elabora un resumo con información relevante e as conclusións adecuadas, sempre que o tema estea relacionado coa súa especialidade e o discurso estea ben estruturado.	Toma nota e elabora un resumo	CCL CAA CSC CCEC CD	X	X	X
		2º-PLEB4.6-Escribe notas, anuncios, mensaxes e comentarios, en calquera soporte, nos que transmite e solicita información detallada, explicacións,	Escribe notas, anuncios, mensaxes e comentarios, nos	CCL CAA CSC CCE	X	X	X

		reaccións e opinións sobre temas persoais, educativo ou ocupacionais, respectando as convencións e as normas de cortesía.	que transmite e solicita información detallada				
		2ºPLE4.7-Escribe correspondencia persoal, en calquera soporte, e comunícase con seguridade en foros e blogues, transmitindo emoción, resaltando a importancia persoal de feitos e experiencias, e comentando de maneira persoal e detallada as noticias e os puntos de vista das persoas ás que se dirixe.	Escribe correspondencia persoal e comunícase con seguridade en foros e blogues, transmitindo emoción, feitos e experiencias	CCL CCA CSC CCEC CD	X	X	X
		2ºPLE4.8-Escribe, en calquera soporte, cartas formais de carácter educativo ou profesional dirixidas a institucións públicas ou privadas e a empresas, nas que dá e solicita información, describe a súa traxectoria educativa ou profesional e as súas competencias, e explica e xustifica co suficiente detalle os motivos das súas accións e dos seus plans (por exemplo, carta de motivación para matricularse nunha universidade estranxeira, ou para solicitar un posto de traballo), respectando as convencións formais e de cortesía propias deste tipo de textos.	Escribe cartas formais nas que dá e solicita información, describe a súa traxectoria educativa ou profesional e da razóns para solicitar algo	CCL CCA CSC CCEC CD	X	X	X
		2ºPLE5.2-Relaciónase oralmente e por escrito comunicando con eficacia información, noticias, ideas e puntos de vista sobre temas tanto abstractos como concretos; ou solicitando ou transmitindo información relacionada con servizos ou outros ámbitos das relacións sociais, adaptando a súa expresión e os medios de expresalo á situación de comunicación.	Relaciónase oralmente e por escrito comunicando con eficacia información, noticias, ideas e puntos de vista	CCL CCA CSC CCEC	X	X	X
		2º-PLE5.6-Exprésase oralmente e por escrito, en diferentes soportes, con certa densidade léxica, evitando repeticións innecesarias co uso de sinónimos e palabras de significado próximo, e recoñece un léxico máis especializado se conta con apoio visual ou contextual	Exprésase oralmente e por escrito, en diferentes soportes, con certa densidade léxica	CCL CAA CSC CCEC	X	X	X
		2º-PLE5.9-Participa en proxectos (elaboración de materiais multimedia, folletos, carteis, recensión de libros e películas, obras de teatro, etc.) nos que se utilizan varias linguas e relacionados cos elementos transversais, evitando estereotipos lingüísticos ou culturais, e valora as competencias que posúe como persoa plurilingüe	Participa en proxectos	CCL CAA CSC CCEC CD	X	X	X
PROCEDEMENTO: Análise das producións dos alumnos/as	20%	2º-PLEB1.4-Comprende, nunha conversa formal na que participa, no ámbito educativo ou ocupacional, información detallada e puntos de vista e opinións sobre temas da súa especialidade e relativos a liñas de actuación e outros procedementos abstractos, sempre que poida confirmar o que o interlocutor quixo dicir e conseguir aclaracións sobre os aspectos ambiguos.	Comprende, nunha conversa formal na que participa, no ámbito educativo ou ocupacional, información detallada e puntos de vista e opinións sobre temas da súa especialidade e	CCL CAA CSC CCEC	X	X	X

	relativos a liñas de actuación				
2º-PLEB2.1-Diferencia adecuadamente a produción do texto oral espontáneo (sintaxe limitada, estratexias de compensación, negociación do significado co interlocutor, etc.) do planificado, e considera as características que este comparte coa lingua escrita (planificación, redundancia informativa, elementos de cohesión, etc.).	Diferencia adecuadamente a produción do texto oral espontáneo do planificado	CCL CAA CSC CCEC	X	X	X
2º-PLEB2.2-Fai presentacións de certa duración sobre temas do seu interese educativo ou relacionados coa súa especialidade (por exemplo, o desenvolvemento dun experimento científico, ou unha análise de aspectos históricos, sociais ou económicos), cunha estrutura clara que axuda os oíntes a fixérense nos aspectos máis importantes, e demostrando seguridade á hora de contestar preguntas do auditorio formuladas con claridade e a velocidade normal.	Fai presentacións de certa duración sobre temas do seu interese cunha estrutura clara	CCL CAA CSC CCEC	X	X	X
2º-PLEB2.3-Participa con soltura en conversas informais cara a cara ou por teléfono, ou por outros medios técnicos, nas que describe con detalle feitos, experiencias, sentimentos e reaccións, soños, esperanzas e ambicións, e responde adecuadamente aos sentimentos que expresan os seus interlocutores; describe con detalle experiencias persoais e as súas reaccións ante elas; expresa con convicción crenzas, acordos e desacordos, e explica e xustifica de maneira persuasiva as súas opinións e proxectos.	Participa con soltura en conversas informais cara a cara ou por teléfono nas que describe con detalle feitos, experiencias, sentimentos e reaccións, soños,	CCL CAA CSC CCEC CD	X	X	X
2º-PLEB2.4-Toma parte adecuadamente en conversas formais, entrevistas, reunións e debates de carácter educativo ou ocupacional, achegando e pedindo información relevante e detallada sobre aspectos concretos e abstractos de temas cotiáns e menos habituais nestes contextos; explicando os motivos dun problema complexo e pedindo e dando instrucións ou suxestións para resolvelo; desenvolvendo argumentos de forma comprensible e convincente e comentando as contribucións dos interlocutores; opinando e facendo propostas xustificadas sobre futuras actuacións	Toma parte adecuadamente en conversas formais,	CCL CAA CSC CCEC	X	X	X
2º-PLEB2.5-Participa na interacción verificando a comprensión propia e das demais persoas, e cooperando activamente na realización das tarefas de comunicación, cun bo grao de fluidez e claridade, malia algúns erros esporádicos.	Participa na interacción verificando a comprensión propia e das demais persoas, e cooperando activamente na realización das tarefas de comunicación,	CCL CAA CSC CCEC	X	X	X
2º-PLEB2.6-Realiza unha entrevista cun patrón estruturado de preguntas establecido con anterioridade, formulando preguntas complementarias ou respondendo a elas,	Realiza unha entrevista cun patrón estruturado de	CCL CAA CSC CCEC	X	X	X

		reaccionando ante unha resposta que non entenda, e interactuando para pedir repeticións e confirmar a comprensión mutua.	preguntas establecido con anterioridade, formulando preguntas ou respondendo a elas				
		2ºPLE5.2-Relaciónase oralmente e por escrito comunicando con eficacia información, noticias, ideas e puntos de vista sobre temas tanto abstractos como concretos; ou solicitando ou transmitindo información relacionada con servizos ou outros ámbitos das relacións sociais, adaptando a súa expresión e os medios de expresalo á situación de comunicación.	Relaciónase oralmente e por escrito comunicando con eficacia información, noticias, ideas e puntos de vista sobre temas tanto abstractos como concretos;	CCL CCA CSC CCEC	X	X	X
		2º-PLE5.6-Exprésase oralmente e por escrito, en diferentes soportes, con certa densidade léxica, evitando repeticións innecesarias co uso de sinónimos e palabras de significado próximo, e recoñece un léxico máis especializado se conta con apoio visual ou contextual.	Exprésase oralmente e por escrito, con certa densidade léxica	CCL CAA CSC CCEC	X	X	X
		2º-PLE5.9-Participa en proxectos (elaboración de materiais multimedia, folletos, carteis, recensión de libros e películas, obras de teatro, etc.) nos que se utilizan varias linguas e relacionados cos elementos transversais, evitando estereotipos lingüísticos ou culturais, e valora as competencias que posúe como persoa plurilingüe.	Participa en proxectos	CCL CAA CSC CCEC CD		X	
PROCEDEMENTO: Probas específicas INSTRUMENTO: Proba obxectiva	40%	2º-PLEB1.1-Comprende instrucións, anuncios, declaracións e mensaxes detalladas, dados cara a cara ou por outros medios, sobre temas concretos, en linguaxe estándar e a velocidade normal (por exemplo, declaracións ou mensaxes institucionais).	Comprende instrucións, anuncios, declaracións e mensaxes detalladas,	CCL CAA CSC CCEC CD	X	X	X
		2º-PLEB1.3-Comprende, en debates e conversas informais sobre temas habituais ou do seu interese, a postura ou punto de vista das persoas interlocutoras, así como algúns sentidos implícitos e matices como a ironía ou o humor.	Comprende, en debates e conversas informais sobre temas habituais ou do seu interese, a postura ou punto de vista das persoas interlocutoras	CCL CAA CSC CCEC	X	X	X
		2º-PLEB1.5-Comprende a liña argumental, as ideas principais, os detalles relevantes e as implicacións xerais en presentacións, conferencias ou seminarios de certa extensión e complexidade sobre temas educativos ou profesionais da súa área de interese, tanto concretos como abstractos, sempre que haxa marcadores que estruturen o discurso e guíen a comprensión.	Comprende a liña argumental, as ideas principais, os detalles en presentacións, de certa extensión e complexidade	CCL CAA CSC CCEC	X	X	X
		2º-PLEB1.6-Comprende o contido da información da maioría do material gravado ou retransmitido nos medios de comunicación, relativo a temas de interese	Comprende o contido da información da maioría do	CCL CAA CSC CCEC	X	X	X

persoal, identificando o estado de ánimo, o ton e mesmo o humor do falante, sempre que o discurso estea articulado con claridade, nunha variedade de lingua estándar e a velocidade normal.	material gravado ou retransmitido nos medios de comunicación,	CD			
2º-PLEB3.1-Entende detalles relevantes e implicacións de anuncios e material de carácter publicitario sobre asuntos do seu interese persoal (por exemplo, carteis, folletos, pancartas ou graffiti), educativo (por exemplo, carteis científicos) ou profesional (por exemplo, boletíns informativos ou documentos oficiais).	Entende detalles relevantes e implicacións de anuncios e material de carácter publicitario	CCL CAA CSC CCEC	X	X	X
2º-PLEB3.2-Comprende a información, a intención e as implicacións de notas e correspondencia persoal en calquera soporte, incluídos foros e blogues, nos que se transmiten e se xustifican de xeito detallado información, ideas e opinións sobre temas concretos e abstractos de carácter persoal e dentro da súa área de interese.	Comprende a información, a intención e as implicacións de notas e correspondencia persoal	CCL CAA CSC CCEC CD	X	X	X
2º-PLEB3.3-Comprende instrucións extensas e complexas dentro da súa área de interese ou a súa especialidade, incluíndo detalles sobre condicións e advertencias, sempre que poida volver ler as seccións difíciles (por exemplo, sobre instrumentos de medición ou de procedementos científicos).	Comprende instrucións extensas e complexas dentro da súa área de interese	CCL CAA CSC CCEC	X	X	X
2º-PLEB3.4-Comprende os detalles relevantes e as implicacións de correspondencia formal de institucións públicas ou entidades privadas como universidades, empresas ou compañías de servizos, sobre temas concretos e abstractos de carácter persoal e educativo, dentro da súa área de interese ou a súa especialidade	Comprende os detalles relevantes e as implicacións de correspondencia formal	CCL CAA CSC CCEC	X	X	X
2º-PLEB3.5-Entende, en textos de referencia e consulta, en soporte tanto impreso como dixital, información detallada sobre temas da súa especialidade nos ámbitos educativo ou ocupacional, así como información concreta relacionada con cuestións prácticas en textos informativos oficiais, institucionais ou corporativos	Entende, en textos información detallada sobre temas da súa especialidade	CCL CAA CSC CCEC CD	X	X	X
2º-PLEB3.6- Comprende a información, as ideas e as opinións implícitas en noticias e artigos xornalísticos e de opinión ben estruturados e de certa lonxitude que tratan dunha variedade de temas de actualidade ou máis especializados, tanto concretos como abstractos, dentro da súa área de interese, e localiza con facilidade detalles relevantes neses textos.	Comprende a información, as ideas e as opinións implícitas en noticias e artigos de opinión ben estruturados e de certa lonxitude	CCL CAA CSC CCEC	X	X	X
2ºPLE1.2-Identifica as ideas principais, os detalles relevantes e as implicacións xerais de conversas e debates relativamente extensos e animados entre varias persoas interlocutoras que teñen lugar na súa presenza, sobre temas xerais, de actualidade ou do seu interese, sempre que o discurso estea estruturado e non se faga un uso moi idiomático da lingua.	Identifica as ideas principais, os detalles relevantes e as implicacións xerais de conversas e debates relativamente extensos e	CCL CCA CSC CCEC	X	X	X

			animados entre varias				
		2ºPLE3.7-Comprende os aspectos principais, detalles relevantes, algunhas ideas implícitas e o uso poético da lingua en textos literarios que presenten unha estrutura accesible e unha linguaxe non moi idiomática, e nos que o desenvolvemento do tema ou da historia, os personaxes centrais e as súas relacións, ou o motivo poético, estean claramente sinalizados con marcadores lingüísticos doadamente recoñecibles.	Comprende os aspectos principais, detalles do uso poético da lingua en textos literarios	CCL CCA CSC CCEC	X	X	X
		2º-PLE5.7-Comprende textos extensos en lingua estándar transmitidos por canles, entendendo (aínda que non os comparta) os matices de sentido e de opinión ante puntos de vista e posturas concretas e actitudes que responden a crenzas, costumes e valores propios da cultura da lingua meta.	Comprende textos extensos en lingua estándar entendendo os matices de sentido e de opinión	CCL CAA CSC CCEC CD	X	X	X
PROCEDEMENTO: Observación sistemática INSTRUMENTO: Diario de clase	20%	2ºPLE5.1-Comprende e faise comprender con certa confianza e fluidez en situacións de comunicación informais e formais habituais, con matices como a ironía e o humor, sempre que as persoas interlocutoras pronuncien con claridade e eviten un uso moi idiomático.	Comprende e faise comprender con certa confianza e fluidez	CCL CCA CSC CCEC CD	X	X	X
		2ºPLE5.3-Intervén oralmente con distintos propósitos comunicativos, con eficacia intercultural.	Intervén oralmente con distintos propósitos comunicativos, con eficacia	CCL CCA CSC CCEC	X	X	X
		2ºPLE5.4-Entende os detalles do que se lle di en transaccións e xestións que xorden mentres viaxa, organiza a viaxe ou trata coas autoridades, así como en situacións menos habituais en hoteis, tendas, axencias de viaxes, centros de saúde, traballo ou estudos (por exemplo, para recibir asistencia sanitaria como turista ou como residente, cambiar unha reserva de hotel, anular billetes ou cambiar un artigo defectuoso), sempre que poida pedir confirmación.	Entende os detalles do que se lle di en transaccións e xestións que xorden mentres viaxa, organiza a viaxe ou trata coas autoridades,	CCL CSC CCEC	X	X	X
		2ºPLE5.5-Desenvólvese con seguridade en transaccións e xestións cotiás e menos habituais, cara a cara, por teléfono ou por outros medios técnicos, solicitando información detallada, ofrecendo explicacións claras e detalladas, e desenvolvendo a súa argumentación de xeito satisfactorio na resolución dos problemas que xurdan.	Desenvólvese con seguridade en transaccións e xestións cotiás e menos habituais	CCL CAA CSC CCEC	X	X	X
		2º-PLE5.8-Explica valores e comportamentos propios dunha cultura a membros doutra diferente, consciente da importancia desta actividade de mediación intercultural.	Explica valores e comportamentos propios dunha cultura a membros doutra diferente	CCL CAA CSC CCEC	X	X	X

5.- CONCRECIÓNS METODOLÓXICAS

En primeiro e segundo da ESO utilizaremos os ordenadores para tentar de **facer unha aula invertida**, na que o alumno busque coa [axuda do material en liña EDIXGAL](#) o vocabulario e os conceptos gramaticais ao inicio de cada unidade didáctica.

Os alumnos farán mapas conceptuais como compendios gramaticais e de vocabulario este tipo de actividade-resumo supón unha actividade de reforzo para os alumnos con desatención.

Nestes cursos ademais de iniciar co traballo de busca do vocabulario e da gramática en Internet, realizaremos lecturas de libro ou en pantalla, exercicios de escoita, de pronunciación, de gramática e de produción escrita e dramatizacións encamiñadas a preparar o exame oral de cada avaliación.

A metodoloxía será interaccional potenciando os intercambios orais na clase, sabendo que para que iso se produza è necesario un traballo de fondo a tódolos niveis morfolóxico, sintáctico e discursivo- preparatorio para a tarefa final de produción oral e escrita. Polo que en tódalas avaliacións haberá unha parte de gramática coas cuestións sintáctico-discursivas e de vocabulario, unha parte de comprensión oral e escrita, unha de produción oral e escrita. Se durante algunha avaliación por motivos de xestión non se pode profundizar nun destes aspectos, na seguinte avaliación priorizarase.

O libro será un apoio para ver a gramática, algúns diálogos con exercicios de reemprego e de reforzo.

Os manuais de referencia serán:

PRIMEIRO DA ESO: O material a disposición no [EDIXGAL](#)

SEGUNDO DA ESO: FACILE 2

TERCEIRO DA ESO: FACILE 3

CUARTO DA ESO: FACILE 4

Os libros de lectura con CD para tódolos cursos estarán na biblioteca e serán de préstamo.

- A didáctica do departamento busca a **aprendizaxe significativa do alumn@**, os contidos relacionados cos seus centros de interese para que os interioricen mellor.
- O ensino -aprendizaxe estará centrado no alumno e responderá as súas necesidades, tendo sempre en conta os contidos mínimos presentados nesta programación. O valor do erro esencial como punto de partida para adquirir novos coñecementos como indicador de capacidade do alumno
- Ofreceráselles ocasións para **que reflexionen sobre a lingua e o seu sistema e sobre as estratexias** que utilizan para a aprendizaxe. Ensinaráselles diferentes estratexias como mapas conceptuais, límites do tradutor de Google, estratexias para a produción oral, escrita, comprensión oral, escrita...
- Como persoa plurilingüe animarase o alumno para que sexa **autónomo** no aprendizaxe das linguas e inculcaráselle a necesidade de **auto -aprendizaxe das linguas**. Para elo creouse o blogue con información adicional para que poidan andar na procura de documentos diferentes ohlalafle.blogspot.com/
- O alumno debe participar na descuberta de novos conceptos, procedementos e actitudes. Para elo realizará **proxectos** encamiñados a investigar sobre novos aspectos situados no seu contexto e que

teñan algo que ver cos seus centros de interese. O método do proxecto de traballo estar presente en tódolos cursos polo menos nunha ocasión. (Presentar unha cidade -4º ESO, un país francófono non europeo- 1ºBAC, un persoeiro francés -3º,2º) ou a si mesmos (1º /2º ESO) . Elaborarán táboas comparativas dos seus hábitos diarios, realización de tarefas domésticas...

- Utilizarase o canón, actividades deseñadas polo profesor , exercicios en liña, tráiler para comprensión oral, publicidade, en suma, toda clase de recursos en internet.
- **GRUPOS** : Coidarase a interacción **alumno - alumno, alumno profesor. Intentarase que a dinámica da clase sexa invertida** :_o alumno busca os conceptos e prepara o traballo, sempre que sexa posible. Introduciranse dinámicas de **traballo colaborativo para algunha sesión coa lectora e nas clases grandes.**
- **REFORZO: Actividades continuas de reemprego** de gramática e de **reflexión sobre os erros.** Os alumnos que suspendan unha avaliación terán actividades de reforzo durante a seguinte avaliación. Considérase reforzo a sesións titorizadas de corrección e explicación, exercicios de reemprego para a toda a clase, repetición das actividades, tarefas ou probas obxectivas, aumento do tempo preestablecido para actividades para algúns alumnos...
- Nas seccións bilingües contaremos tanto para a clase de francés como para a CLIL coa asistente de linguas francesa que este ano está especializada en historia. Nas clases fai exposicións da súa rexión e preséntanos aspectos culturais do seu país. A metodoloxía nas clases coa lectora pretende centrarse nas destrezas de comprensión oral e produción oral potenciando a interacción con ela.

6.- MATERIAIS E RECURSOS DIDÁCTICOS

ESO:	Material EDIXGAL <i>Facile 2</i> <i>Facile 3</i> <i>Facile 4</i> Material de preparación ao DELF escolar A1 e A2 / (sección bilingüe B1)
Bacharelato:	Diverso material do nivel B1/B2 do MCERL Fontes de noticias de internet Material de preparación aos exames do DELF escolar B1 Blogues de Francés do les e outros blogues ohlalafle.blogspot.com/ Aula virtual de ser o caso

7.- CRITERIOS SOBRE A AVALIACIÓN, CUALIFICACIÓN E PROMOCIÓN DO ALUMNADO

1. A avaliación da segunda lingua estranxeira será ante todo **continua e global**: o alumno terá que traballar día a día ó longo do curso e na avaliación final terase en conta o resultado global.
 1. Levarase a cabo unha **avaliación inicial**.
 2. A avaliación será procesual: O profesor terá **varias notas** por avaliación procedentes de instrumentos variados, que teñan en conta as diferentes intelixencias dos alumnos. Entre estes destacarán as seguintes:
 - 1) Observacións:
 - Rexistradas polo profesor na súa libreta sobre o caderno, actitude ante a lingua, perseverancia, resolución de problemas, uso adecuado da lingua estranxeira na aula.
 - 2) Análises de producións dos alumnos:
 - Textos escritos.
 - Producción orais
 - Portfolio (traballos varios)
 - 3) Probas específicas :
 - Obxectivas (puntuais de nivel de adquisición de estruturas gramaticais e vocabulario)
 - Comprensión oral e de comprensión escrita
- O feito de copiar nun exame poderá ser motivo de repetición dun exame diferente ao día seguinte.

CRITERIOS DE CUALIFICACIÓN Avaliación final			PROCEDIMENTOS INSTRUMENTOS
BLOQUES	<p>COMPRESIÓN ORAL</p> <p>PRODUCCIÓN ORAL</p>	30%	<ul style="list-style-type: none"> • Proba obxectiva de comprensión oral • Análise das producións dos alumnos: producións orais dos alumnos (intercambios orais, entrevista, xogos de rol, grabacións, exposicións)
	<p>COMPRESIÓN ESCRITA</p> <p>PRODUCCIÓN ESCRITA</p> <p>COÑECEMENTO DA LINGUA</p>	50%	<ul style="list-style-type: none"> • Proba obxectiva de comprensión escrita • Análise das producións escritas dos alumnos (borradores, notas, redaccións con rúbrica, formularios) • Proba obxectiva de Gramática
	<p>TODOS OS BLOQUES</p> <p>CONSCIENCIA INTERCULTURAL E PLURILINGÜE</p>	20%	<ul style="list-style-type: none"> • DIARIO DE CLASE que inclúe observación e notas de: <ul style="list-style-type: none"> - PORTFOLIO DO ALUMNO: proxectos, libro de lectura, traballos persoais - Libreta: resolución de problemas - Uso adecuado da lingua na aula - Perseverancia, esforzo, actitude ante a lingua

EXEMPLOS DE RÚBRICAS

NOME DO ALUMNO :

RÚBRICA DE AVALIACIÓN DA PRODUCCIÓN ORAL francés(2LE) 1º ESO XUÑO				
	EXPRESIÓN ORAL	VOCABULARIO	ESTRUTURAS MORFOSINTÁCTICAS	INTERACCIÓN
Excelente (4)	Exprésase con <u>Fluidez e espontaneidade</u>	Utiliza <u>de modo axeitado todo</u> o vocabulario que corresponde ao nivel A1	Demostra <u>coñecemento das distintas estruturas gramaticais.</u>	<u>A participación con respecto á súa parella é equilibrada e preocúpase por dinamizar a conversa</u>
Notable (3)	Exprésase adecuadamente en francés sobre o tema indicado con <u>certo grado de fluidez e espontaneidade</u>	Utiliza <u>efectivamente un vocabulario variado</u>	Demostra <u>coñecemento das distintas estruturas gramaticais aínda que comete algún erro</u>	A participación con respecto á súa parella <u>é equilibrada</u>
Aceptable (2)	Exprésase correctamente en francés sobre o tema indicado <u>con algunha fluidez e espontán.</u>	Utiliza un <u>vocabulario Adecuado e variado aínda que con erros</u>	Demostra <u>coñecemento das distintas estruturas aínda que comete bastantes erros</u>	A participación <u>non é equilibrada</u> con respecto á súa parella
Deficiente (1)	Exprésase <u>con dificultade</u> en francés sobre o tema indicado.	Utiliza vocabulario de <u>forma limitada</u>	Utiliza <u>estruturas gramaticais limitadas</u>	A participación centrase nunha soa persoa
Insuficiente (0)	Non hai evidencia de comprensión da tarefa asignada. <u>O uso do francés é moi limitado . Non expresa estruturas coherentes ou comprensibles</u>	<u>Non utiliza o vocabulario axeitado e semella descoñecelo</u> na súa maioría ou utilízao non adecuadamente	<u>Descoñece as estruturas gramaticais adecuadas</u>	Non participa cando se require e se o fai non se entende
ANOTACIÓNS				
Referencial 1º ESO: presentarse(nome, idade, instituto, curso, cidade); gustos e preferencias, deportes que practica, cantas veces por semana, irmáns descrições, a súa casa,a roupa, o futuro proximo				

RÚBRICA DE AVALIACIÓN DA PRODUCCIÓN ORAL-EXPOSICIÓN FRANCÉS B1 MCERL	UNE VILLE/ UN PAYS : /20			
EXPRESIÓN ORAL	PRONUNCIACIÓN	VOCABULARIO	ESTRUTURAS MORFOSINTÁCTICAS	COHERENCIA E COHESIÓN DE IDEAS
Exprésase con Fluidez e espontaneidade e acompaña con xestos adecuados (4)	Fala claramente cunha boa dicción e entendese perfectamente (4)	Utiliza de modo axeitado todo o vocabulario que corresponde ao nivel B1 (4)	Demuestra coñecemento das distintas estruturas gramaticais sintácticas. (4)	Utiliza os conectores adecuados e a mensaxe é coherente (4)
Exprésase adecuadamente en francés sobre o tema indicado con certo grado de fluidez e espontaneidade (3)	Fala claramente case sempre e enténdese salvo algunha pequena excepción (3)	Utiliza efectivamente un vocabulario variado (3)	Demuestra coñecemento das distintas estruturas gramaticais aínda que comete algún erro (3)	Utiliza conectores e a mensaxe é coherente aínda que con erros (3)
Exprésase correctamente en francés sobre o tema indicado con algunha fluidez e os xestos a veces dubitativos (2)	Unha fonética comprensible aínda que non sempre clara (2)	Utiliza un vocabulario Adecuado aínda que non demasiado variado aínda que con erros (2)	Demuestra coñecemento das distintas estruturas aínda que comete bastantes erros (2)	Utiliza algún conector a mensaxe ten algunha parte inconexa(2)
Exprésase con dificultade en francés sobre o tema indicado. (1)	A súa fonética e entoación resulta difícil de comprender (1)	Utiliza vocabulario de forma limitada (1)	Utiliza estruturas gramaticais limitadas (1)	Non estrutura claramente a mensaxe, utiliza poucos conectores(1)
Non hai evidencia de comprensión da tarefa asignada. O uso do francés é moi limitado . Non acompaña dunha xestual adecuada(0)	A mensaxe é confusa e a súa entoación non corresponde ao contexto (0)	Non utiliza o vocabulario axeitado e semella descoñecelo na súa maioría ou utilízao non adecuadamente (0)	Descoñece as estruturas gramaticais adecuadas (0)	A mensaxe non ten cohesión, nin é coherente (0)

- TÍTULO DA PRODUCCIÓN ESCRITA: LETTRE À MON CORRESPONDANT / 1º ESO

	EXPRESIÓN ESCRITA. CAPACIDAD A INFORMAR O A DESCRIBIR. Saúda e despídese adecuadamente	VOCABULARIO EXTENSIÓN E DOMINIO	VOCABULARIO CORRECCIÓN ORTOGRÁFICA	ESTRUTURAS MORFOLÓXICAS	ESTRUTURAS SINTÁCTICAS
AVANZAD O EXCEL (4)	Exprésase con Fluidez e é moi comprensible	Utiliza de modo axeitado e con corrección ortográfica todo o vocabulario que corresponde ao nivel A1	Utiliza con corrección ortográfica todo o vocabulario que corresponde ao nivel A1	Demostra coñecemento das distintas estruturas morfolóxicas	Utilización adecuada dos tempos verbais e estruturas sinta
INTERMEDI O NOTABLE(3)	Exprésase adecuadamente en francés sobre o tema indicado con certo grado de fluidez . Bastante comprensible	Utiliza efectivamente un vocabulario variado con algún erro	Con algún erro que non incide na comprensión	Demostra coñecemento das distintas estruturas gramaticais aínda que comete algún erro	Utilización adecuada aínda que comete algún erro
MEDIO (2) ACEPTABLE	Exprésase correctamente en francés sobre o tema indicado con algunha fluidez . Certas partes son difíciles de comprender e esixen un esforzo bastante grande por parte do receptor.	Utiliza un vocabulario Adecuado e variado aínda que con erros, bastantes erros evidencia certo coñecementos	Con bastantes erros de ortografía aínda que evidencia certo coñecemento do vocabulario que incide algo na comprensión	Demostra coñecemento das distintas estruturas aínda que comete bastantes erros	Comete bastantes erros aínda que evidencia certo coñecemento de base
BÁSICO (1) DEFICIENTE (Exprésase con dificultade en francés sobre o tema indicado. Hai parágrafos que non se entenden.	Utiliza vocabulario de forma limitada, comete moitos erros que non corresponden ao seu nivel	Comete moitos erros de ortografía que inciden na comprensión	Utiliza estruturas gramaticais limitadas	Comete erros importantes que inciden na comprensión do texto. Non evidencia un coñecemento
INICIO INSUFICIENTE (0)	Non hai evidencia de comprensión da tarefa asignada. O uso do francés é moi limitado .	Non utiliza o vocabulario axeitado e semella descoñecelo na súa maioría ou utilízao non adecuadamente e escribe foneticamente	Escribe foneticamente sen ningunha corrección ortográfica	Descoñece as estruturas gramaticais adecuadas	Descoñece por completo. Non flexiona os verbos usando infinitivos ou palabras incomprensibles

RÚBRICA DE AVALIACIÓN DA PRODUCCIÓN ESCRITA FRANCÉS 2LE

4º eso/1º Bac

alumno de B1 MCERL

	EXPRESIÓN ESCRITA. CAPACIDAD A INFORMAR O A DESCRIBIR.	VOCABULARIO corrección e extensión	ESTRUTURAS MORFOSINTÁCTICAS	ELECCION DOS TEMPOS VERBAIS	COHERENCIA E COHESIÓN
AVANZADO EXCEL (4)	Exprésase con Fluidez e é moi comprensible	Utiliza de modo axeitado e con corrección ortográfica todo o vocabulario que corresponde ao nivel A2.1	Demostra coñecemento das distintas estruturas morfolóxicas e sintácticas	Utilización adecuada dos tempos verbais. Demostra coñecemento	Uso adecuado dos conectores. Estrutura as ideas. Boa puntuación
INTERMEDIO NOTABLE(3)	Exprésase adecuadamente en francés sobre o tema indicado con certo grado de fluidez . Bastante comprensible	Utiliza efectivamente un vocabulario variado con algún erro	Demostra coñecemento das distintas estruturas gramaticais aínda que comete algún erro	Utilización adecuada aínda que comete algún erro	Usa conectores . Estrutura as ideas pero con erros non moi graves. Puntúa con algún erro
MEDIO (2) ACCEPTABLE	Exprésase correctamente en francés sobre o tema indicado con algunha fluidez . Certas partes son difíciles de comprender e esixen un esforzo bastante grande por parte do receptor.	Utiliza un vocabulario Adecuado e variado aínda que con erros, bastantes erros evidencia certo coñecementos	Demostra coñecemento das distintas estruturas aínda que comete bastantes erros	Comete bastantes erros aínda que evidencia certo coñecemento de base	Utiliza algún corrector, algún error importante, algunha parte inconexa . Puntúa con vacilacións
BÁSICO (1) DEFICIENTE (Exprésase con dificultade en francés sobre o tema indicado. Hai parágrafos que non se entenden.	Utiliza vocabulario de forma limitada, comete moitos erros que non corresponden ao seu nivel	Utiliza estruturas gramaticais limitadas	Comete erros importantes que inciden na comprensión do texto. Non evidencia un coñecemento	Non estrutura claramente a mensaxe. Utiliza poucos conectores. Puntuación non adecuada
INICIO INSUFICIENTE (0)	Non hai evidencia de comprensión da tarefa asignada. O uso do francés é moi limitado .	Non utiliza o vocabulario axeitado e semella descoñecelo na súa maioría ou utilízao non adecuadamente e escribe foneticamente	Descoñece as estruturas gramaticais adecuadas	Descoñece por completo. Non flexiona os verbos usando infinitivos ou palabras incomprensibles	A mensaxe non ten cohesión , nin é coherente . Signos de puntuación non adecuados

Referencial

8.- INDICADORES DE LOGRO PARA AVALIAR O PROCESO DE ENSINO E A PRÁCTICA DOCENTE

Nas actas do Departamento en primeira instancia e na Memoria do Departamento en segunda instancia, figurarán todas as reflexións e as medidas adoptadas anualmente con relación a consecución dos logros.

Os indicadores de logro serán:

1. O nivel de seguimento da programación, análise deste, dinamización continua da programación.
2. Os resultados da avaliación. Análise dos resultados, causas, medidas a adoptar e reforzos. Seguimento dos reforzos.
3. Auto- avaliación dos alumnos sobre a súa percepción persoal da consecución dos criterios mínimos por curso.
4. As valoracións dos alumnos e do profesor e estimacións persoais sobre a marcha do curso e as actividades mais produtivas para a súa aprendizaxe.
5. Observación das competencias que menos dominan os alumnos.
6. O nivel de competencia comunicativa dos alumnos á hora de enfrontarse a unha situación real*. **(coa lectora por exemplo, ou á hora de acoller a alumnado francés)**
7. *Test de indicador de competencia: Exames tipo do DELF *junior A2,B1 ou da Escola Oficial de idiomas*
8. Os niveis de indicadores de logros serán 4 : adquirido, non adquirido, medianamente adquirido e moi ben adquirido.

9.- ORGANIZACIÓN DAS ACTIVIDADES DE SEGUIMENTO, RECUPERACIÓN E AVALIACIÓN DAS MATERIAS PENDENTES

RECUPERACIÓN E AVALIACIÓN DOS ALUMNOS PENDENTES

No caso de alumnos que teñan o Francés segunda lingua ou primeira lingua pendente do ano anterior existen estas variables:

1. **Os que non seguen co estudo do Francés:** o Departamento proporalle a realización de diferentes exercicios de reflexión sobre a lingua e diferentes tarefas de acordo co nivel que serán puntuadas. Se non as superan, terán dereito a unha proba final cando o centro o determine.
 2. **Os que seguen co estudo do Francés:** *(incluídos os de Segunda Lingua que pasan a Primeira lingua estranxeira)* O profesor do grupo no que se atopa faralles este seguimento en cada avaliación e comprobará se superan os mínimos esixibles. De ser así, daráselle por superado o nivel anterior. De non superalos terán dereito a unha proba final.
 3. **Alumnos que non cursaron a materia en Primeiro de Bacharelato**
 1. Alumnos de Segunda Lingua Estranxeira II (Segundo de Bacharelato) sen ter cursado esta mesma materia en 1º de Bacharelato. Seguirán as mesmas disposicións do Departamento para os alumnos que seguen co estudo do Francés (apartado 2).
 2. Alumnos que queren facer Primeira Lingua Estranxeira-Francés en segundo de Bacharelato e que non cursaron ningunha materia de Francés en 1º de Bacharelato .

" Sempre que o profesorado que imparta a materia considere que o alumno reúne as condicións necesarias para poder seguir con aproveitamento a materia de segundo"(DOGA martes 8 de agosto 2017)

Se o alumno decide proseguir, será un alumno con materia pendente de 1º e tratarase como un alumno que segue co estudo do Francés (apartado 2).
- O profesor do grupo fará o seguimento e informará a Xefa de Departamento que velará pola boa marcha do proceso.

10.- DESEÑO DA AVALIACIÓN INICIAL E MEDIDAS INDIVIDUAIS OU COLECTIVAS QUE SE Poidan ADOPTAR COMO CONSECUCENCIA DOS SEUS RESULTADOS

- As avaliacións iniciais servirán en 1º ESO para detectar alumnos en dificultades que necesitarán reforzo ou seguimento ao principio de curso.
- Nos outros cursos teranse en conta tódalas destrezas básicas: comprensión escrita, comprensión oral, expresión escrita e expresión oral . Observarase as destrezas nas que teñen máis dificultades para poder mellorar nelas.

11.- MEDIDAS DE ATENCIÓN Á DIVERSIDADE

A diversidade queda reflexada nas diferencias que presentan os alumnos en canto a:

- Coñecementos previos.
- Ideas e representacións respecto ao Francés
- Intereses e expectativas.
- Aptitudes.
- Distintos ritmos de aprendizaxe.
- Diferentes estilos de aprendizaxe.
- Actitudes con respecto á escola

A programación persoal de aula de cada profesor debe ter en conta estas diferencias e prever que todos os seus alumnos adquiren un nivel de coñecementos e destrezas mínimos ao final da etapa, procurando dar as oportunidades e os medios necesarios para compensar os elementos e destrezas non adquiridos no seu momento. Ó mesmo tempo, o profesor terá que prever novas fontes e materiais para satisfacer as necesidades de ampliación daqueles alumnos que acaden máis rapidamente os obxectivos fixados.

Os alumnos terán á súa disposición traballo adicional (que será corrixido e explicado nalgún recreo) para acadar o nivel, especialmente os alumnos con materias pendentes ou con necesidades especiais.

Os alumnos de materias pendentes de seguir co Francés, terán un seguimento do seu profesor de francés e de non seguir coa materia da xefa de Departamento.

• **Diversificación das técnicas e modalidades pedagóxicas**

1. Organización do espazo-clase e agrupamentos do alumnado segundo as actividades e os intereses e as motivacións dos alumnos (reparto de tarefas en traballos cooperativos, de roles nas dramatizacións, individual, por parellas, por grupos de 4 , 5, 7...).
2. Utilización de pluralidade de procedementos e instrumentos de

avaliación que inclúan tódolos estilos de aprendizaxe.

3. Utilización de diferentes canles de busca de fontes de información.
Diferentes canles de comunicación e expresión: a través de libros, páxinas web, aplicacións informáticas para presentar traballos, Power Point, exposicións orais, cancións, poemas recitados, teatro, presentación de traballos baseados nos seus gustos e motivacións...

- Alternancia de actividades e duración das mesmas: - Diferentes itinerarios e secuenciacións para a mesma actividade.
- Diversificación de contidos para un mesmo obxectivo (a partir do segundo curso).
- Reflexión sobre a propia aprendizaxe: *Auto-évaluation*
- Diversificación das ferramentas
 - Mapas mentais para proceder a unha estruturación dos contidos
 - Prácticas de ampliación: exercicios suplementarios (*cahier d'exercices*) e suxestións de variantes ou prolongacións en liña, exercicios de reemprego.
 - Medidas de reforzo para alumnos con dificultades. Aquí inclúense os alumnos con materias pendentes e alumnos con dificultades .

A opción de primeira lingua estranxeira xurde como atención á diversidade dos nosos alumnos en Bacharelato.

12.- CONCRECIÓN DOS ELEMENTOS TRANSVERSAIS QUE SE TRABALLARÁN NO CURSO

O ensino da Lingua Francesa debe potenciar certas actitudes e hábitos de traballo que axuden ao alumno a apreciar o propósito da materia, ter confianza na súa habilidade para abordala satisfactoriamente e desenvolverse noutras dimensións humanas: autonomía persoal, relación interpersoal, etc.:

- Saúde e hixiene persoal
- Educación ambiental e desenvolvemento sostible
- Educación para a paz
- Educación para a convivencia
- Educación cidadá
- Educación en comunicación
- Educación intercultural, para o desenvolvemento e para a igualdade.

Moitos destes temas transversais abórdanse unhas veces de xeito explícito e outras de forma implícita. **En Bacharelato en forma de argumentacións ben fundadas. Os temas de bacharelato para o traballo de argumentación na clase están baseados nos temas transversais. (ver anexo mínimos / programación abreviada) . Os da ESO tamén terán estes temas presentes en tódalas unidades didácticas.**

Con todo, ao tratarse da aprendizaxe dunha lingua estranxeira, de entre todos os temas transversais, a educación para a interculturalidade e a convivencia cobra unha especial relevancia. A aprendizaxe dunha lingua é indisociable do coñecemento e o respecto cara a outra cultura diferente á propia e, polo tanto, cara á diferenza cultural no sentido máis amplo.

Son catro os valores crave que abordaremos a través do ensino-aprendizaxe da lingua francesa, a saber:

Autoestima. Permitirá ao alumno desenvolverse na lingua estranxeira, obxecto de estudo, sen temor a non facelo ben diante do grupo de compañeiros nin a experimentar certa sensación de ridículo ao expresarse nunha lingua que non é a súa propia.

Tolerancia. Traballada nunha dobre vertente: por unha banda, cara aos compañeiros que participan na aula nas distintas situacións de comunicación na lingua estranxeira e, polo outro, cara á Lingua Francesa como instrumento de comunicación, non só na aula senón tamén con persoas doutras culturas (o que favorece un enriquecemento persoal) e cara aos falantes da lingua estranxeira superando estereotipos.

Responsabilidade. No que respecta ás súas tarefas e obrigacións na aula e

fóra dela. Constancia e responsabilidade que facilitarán o aproveitamento e aprendizaxe da lingua obxecto de estudo.

Cooperación: A aprendizaxe de linguas é unha aprendizaxe comunitaria no que a través da escoita e o diálogo enriquecémonos dos coñecementos, aprendizaxes e valores humanos do resto dos compañeiros. Ás veces, o traballo en grupo prima sobre o individual.

Estes valores débense fomentar desde a dimensión individual e desde a dimensión colectiva. Desde a dimensión individual desenvolveranse, principalmente, a autoestima, o afán de superación, o espírito crítico e a responsabilidade. Desde a dimensión colectiva deben desenvolverse a comunicación, a cooperación e convivencia, a solidariedade, a tolerancia e o respecto e todos aqueles valores que se traballan anualmente a nivel global no Centro

13.- ACTIVIDADES COMPLEMENTARIAS E EXTRAESCOLARES

As actividades complementarias intégranse habitualmente na práctica docente co obxectivo de reforzar as destrezas e facer máis motivadora a aprendizaxe.

Estas actividades son basicamente as que seguen:

- Asistencia a unha obra de teatro en francés
- Correspondencia con colexios franceses ou canadinos.
- Visionado dalgunha película en versión orixinal
- Concurso de poesía e de relatos breves durante a semana da Francofonía dotados con diferentes premios.
- Celebración do día de Europa coa interpretación dunha canción en francés (3º Sección Bilingüe) para todo o Instituto
- Concurso para potenciar as linguas: participa todo o Instituto e tódolos departamentos de linguas.
- Intercambio **Galimiens** de tres semanas de duración en Francia nun instituto da Académie d'Amiens. A data que facilitou en xuño a Xunta para a acollida dos alumnos franceses é do 5 ao 23 de novembro. Os alumnos galegos viaxarán en xaneiro. Está programada pola Xunta que se encarga do proxecto.
- Presentación aos exames que se celebrarán en parte no centro do DELF B1 e B2. Os posibles alumnos serán os de 4º-sección bilingüe e de Francés de 1º e 2º de Bacharelato.

- CUALE B2: Preparación para os alumnos de Francés de Bacharelato.
- Viaxe a Bruxelas para coñecer *in-situ* as institucións europeas dentro do programa Escolas Embaixadoras Europeas. A data está por determinar (probablemente febreiro / marzo). Para alumnos de 1º Bacharelato e que participaron o ano pasado no programa.
- Como candidatos de Escolas Embaixadoras tamén nos presentamos en setembro a un premio para viaxar en outubro a Estrasburgo para visitar institucións europeas. Os candidatos estarían por determinar.

14.- APLICACIÓN DOS PLANS E PROXECTOS DE CENTRO

PROXECTO LINGÜÍSTICO

o **SECCIÓNS BILINGÜES**

En 3º da ESO impártense as materias de Música e de Educación Física en francés. En 4º Educación Física.

Convén resaltar o compromiso do profesorado CLIL nestas dúas materias, que durante este ano participará no programa PIALE para mellora das competencias lingüísticas.

Obxectivos:

- Mellorar a competencia lingüística dos alumnos facendo fincapé nas destrezas orais
- Ampliar o vocabulario específico e estruturas específicas das materias CLIL
- Fomentar o uso das tecnoloxías da información e da comunicación
- Mellorar a dicción fonética a través das cancións, textos poéticos e teatrais

Coordinación e deseño de actividades conxuntas:

1. Busca do obxectivo común en lingua e Educación Física/ lingua e música
2. Deseño da material curricular (unha macro-unidade por avaliación):

Educación F.		Música	
Presentación dun deporte	Vocabulario específico; equipo deportivo, verbos relacionados	A poesía	Tema transversal ou histórico Entoación / ritmo / pronunciación Musicalidade do poema
Entrevista ficticia a un deportista	Datos obrigados: inicio da actividade, premios, datos decisivos da	A poesía	Día das letras poema do galego do persoeiro homenaxeado traducido ao francés (no Centro) Entoación/ritmo/pronunciación

	biografía		
Vídeo demostración	Perífrases verbais Vocabulario de movementos	Música	A imaxe da muller nas cancións
Comparación publicidade en francés e un deporte	Comparación Adxectivos Superlativos absolutos e relativos	Música	Selección dunha canción para cantar o Día de Europa
Exposición oral das emocións	Diferentes estruturas sintácticas e léxicas para definir as emocións en diferentes actividades de Educación Física	Danza do renacemento Teatro	Baile dunha pavana, explicacións na clase de Música, realización na de Educación Física
Aula de Francés Segunda Lingua	Exposición oral de biografías de cantantes franceses e escoita dunha canción de cada un deles. Exposición oral de biografía de deportistas. Poderase seleccionar algunha canción ao longo do curso para traballar na clase de música.		

3. Establecemento dos criterios de avaliación, da rúbrica para avaliar.

- *Metodoloxía adicional en Educación Física: utilización de aplicacións informáticas/ recite, animoto, tagul*
- Como novidade, unha reunión conxunta á semana para as tres profesoras de sección bilingüe francés, as dúas de CLIL e a coordinadora das Seccións para a integración de novos coñecementos de música na clase de Educación Física en francés.

PLAN CUALE

Este ano desenvolverase, fóra do horario lectivo. un plan CUALE en francés para alumnos de Bacharelato.

Son uns cursos de preparación para as probas de certificación do nivel B2 das ensinanzas especializadas de idiomas, está enmarcada no Plan Galego de Potenciación das Linguas Estranxeiras, co que a Consellería de Educación está a dar a oportunidade a toda a cidadanía galega de mellorar as súas competencias en outros idiomas, independentemente de cal sexan os seus recursos económicos.

O CUALE B2 serán para as alumnas e alumnos de bacharelato e para os que dispoñan do certificado do nivel intermedio das EEOOII o outros certificados do nivel B1 do MCERL.

Darase prioridade á destreza de comprensión oral sendo na que os alumnos teñen máis dificultades. Os temas a tratar serán os seguintes:

TEMAS CUALE B2	
COMPRESIÓN ORAL EXPRESIÓN ORAL PRODUCCIÓN ESCRITA COMPRESIÓN ESCRITA *RUBRICAS DE AVALIACIÓN DO B2 (DO DELF E DA ESCOLA OFICIAL DE IDIOMAS)	NOVAS TECNOLOXÍAS APRENDIZAXE DAS LINGUAS O MEDIOAMBIENTE DESENVOLVEMENTO SOSTIBLE ECONOMÍA COLABORATIVA NOVOS OCIOS/TURISMO VIDA SA/ DEPORTE NOVOS COMPORTAMENTOS ALIMENTARIOS RELACIÓNS FAMILIARES E SOCIALES IGUALDADE DE XÉNERO TRABALLO/ESTUDO VOLUNTARIADO

PLAN LECTOR

Considerando a importancia que a lectura ten no desenvolvemento das capacidades cognitivas e intelectuais dos alumnos, a súa práctica e actividades relacionadas con ela ocuparán un lugar primordial no traballo cotiá. Ademais dos textos informativos, narrativos, argumentativos que os propios libros de texto ofrecen, complementarémolos con outros extraídos de diversas fontes: primaremos á lectura en pantalla de noticias e todo tipo de textos. Estes textos adecuaranse, obviamente, ó nivel de cada grupo e ós temas que a programación contempla e servirán de base para un traballo de comprensión lectora, programando as actividades axeitadas a cada nivel, e de ilustración dos diversos aspectos socioculturais dos países nos que se fala o francés, dando paso deste xeito á observación e discusión sobre realidades diferentes á nosa. Ademais, en cada nivel programaremos, segundo o tempo dispoñible e o nivel dos alumnos, unha ou dúas lecturas máis extensas, para facer de modo autónomo: textos en francés fácil nos dous primeiros cursos, nos niveis de terceiro e cuarto da ESO e en 1º de bacharelato e unha ou dúas obras

literarias en edición íntegra en 2º Bacharelato.

Estas lecturas autónomas servirán para mostrar ós alumnos a súa capacidade de ler en francés, desenvolver hábitos de lectura na lingua estranxeira e tratar aspectos que complementen os temas transversais do currículo. Estará acompañada de actividades que precisen un traballo de reflexión sobre a obra oral ou escrito.

PLAN TIC

En tódalas aulas existe un ordenador e un canón. A utilización das novas tecnoloxías da información e da comunicación representa unha axuda inestimable para os profesores de linguas estranxeiras sen as cales non poderíamos xa avanzar no noso aprendizaxe.

O acceso a internet permite ós nosos alumnos poñerse en contacto cun mundo francófono e ter ao alcance múltiples oportunidades de utilizar a lingua estranxeira.

- Como instrumento didáctico : en 1º e 2º teñen material EDIXGAL e participan en 1º ESO subindo gravacións, realizando actividades de gramática, culturais e de pronunciación en liña, Ademais no seus blogues de centro atoparán múltiples exercicios de gramática separados polos niveis do MCERL, dos que serán coñecedores desde os primeiros días.
- Para a busca de informacións sobre temas relacionados co currículo para a realización de proxectos, traballos, busca de pronuncia, explicación de conceptos, vídeos sobre situacións ou vocabulario.
- Para traballar a comprensión oral a través de vídeos de *youtube* ou exercicios de comprensión en liña
- Para traballar a comprensión escrita mediante a lectura en pantalla de textos relacionados cos seus intereses e motivacións
- Para traballar a expresión escrita a través de chats, emails con centros franceses cos que manteñen correspondencia ou intercambios
- Para traballar algún aspecto socio-cultural por exemplo en 4º da ESO a unidade LIM creada por Leonor Rodríguez Tato "[La Révolution Française](#)"
- Os blogues dos profesores CLIL e do Departamento de Francés que están na páxina web do Instituto(blogue do departamento: ohlalafle.blogspot.com/)
- Para mellorar a pronuncia: atoparán exercicios e gravacións seleccionadas, karaokes de cancións, poemas pronunciados e xogos de pronunciación.
- Utilización de *Google docs* para almacenar e escribir textos en francés e *Google drive* para enviar exposicións en *Power Point* antes de ser expostas
- Para descubrir o cine e a música franceses a través dos vídeo-clips e trailers

de películas

- Como punto de partida dalgunha clase invertida para a busca de material, sempre dirixido.

Cómpre sinalar a falta total de espazo para alumnos de a partires de 3º da ESO para desenvolver algunha clase dirixida de traballo persoal na aula de Informática debido ás necesidades do centro. Unha clase na que se traballasen tódalas destrezas e usando os ordenadores como un laboratorio de linguas. Isto solucionaríase coa implantación doutra clase con ordenadores á disposición das diferentes materias do centro.

PROXECTO ESCOLA EMBAIXADORA DO PARLAMENTO EUROPEO

A coordinadora do proxecto é Ana Santos pero desde a materia de Francés traballamos na aula de 4º sección Bilingüe en diferentes actividades:

- Preparación dunha exposición en *Power Point* e explicación de cada un dos alumnos ao resto da clase dunha capital europea en Francés. Realización dun folleto que invite a visitar a cidade facendo ver os seus principais monumentos, datos da cidade, compras, gastronomía, lugares que visitar nos arredores...
- Elaboración dun quizz con preguntas básicas sobre Europa para informar ao resto dos compañeiros da ESO do instituto.
- Argumentación oral : vantaxes e inconvenientes de Europa.

15.- MECANISMOS DE REVISIÓN, AVALIACIÓN, MODIFICACIÓN DAS PROGRAMACIÓNS DIDÁCTICAS EN RELACIÓN COS RESULTADOS ACADÉMICOS E PROCESOS DE MELLORA

Unha vez rematada cada avaliación os membros de Departamento analizarán os resultados e de ser necesario as posibles causas polas que non se acadaron os resultados esperados. Revisarán as estratexias a adoptar, os métodos utilizados, diversificarán os instrumentos reflexionando sobre o proceso, e adoptarán medidas a desenvolver durante a seguinte avaliación con vistas a que alumno acade os obxectivos. Estas reflexións quedarán recollidas nas actas do Departamento e ao final de curso na Memoria do Departamento.

INDICADORES	Si	Non	Parcialmente: Propostas de mellora
Adecuación das unidades didácticas, actividades, tarefas e proxectos a partir dos elementos do currículo			
Adecuación da secuenciación e da temporalización			
Adecuación do grao mínimo de consecución fixado para cada estándar			
Adecuación dos instrumentos de avaliación			
Vinculación de cada estándar a un ou varios instrumentos e adecuación destes			
Adecuación dos materiais didácticos utilizados			
Adecuación da avaliación inicial			
Adecuación das pautas xerais establecidas para a avaliación continua (traballos, probas)			
Adecuación dos criterios para a recuperación dun exame e dunha avaliación			
Adecuación dos criterios establecidos para a avaliación final			
Atención á diversidade			
interdisciplinidade			

As propostas virán recollidas na programación do ano seguinte, como punto de partida da nova programación.

En Pontevedra, a 19 de setembro de 2018

A xefa de departamento

M. Leonor Rodríguez Tato

