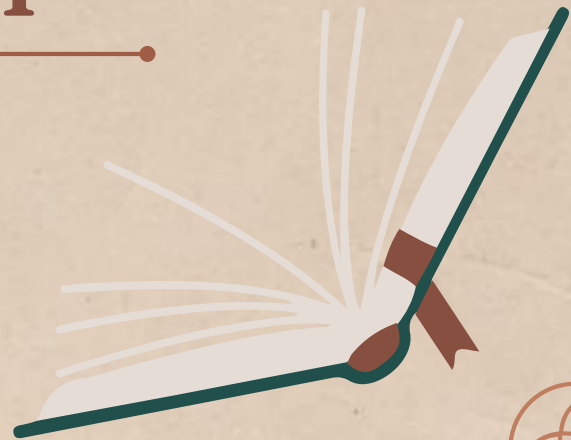
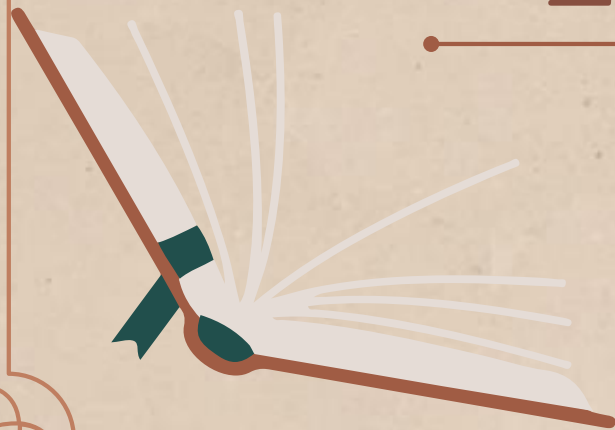




**La tormenta de  
nieve**  
**Leon Tolstoi**

---



# Índice

01 Características de  
la nieve

02 Tipos de nieve

03 ¿Dónde se da la  
nieve en el mundo?

04 Consecuencias de  
una nevada

05 Datos sobre *“la  
tormenta de nieve”*

06 Resumen del  
argumento

## Características de la nieve

La nieve es un fenómeno meteorológico que consiste en la precipitación de pequeños cristales de hielo llamados copos de nieve.

La nieve se forma en la atmósfera tras la absorción de gotitas de agua a temperaturas de  $0^{\circ}$  o menos (cuando se congela el agua, también importa el grado de humedad), al estar a esta temperatura las gotitas de agua se congelan formando pequeños cristales, que al colisionar entre sí, forman copos de nieve, estos copos de nieve caen gracias a la fuerza de gravedad, entonces es cuando decimos que está nevando.

Lo curioso de los copos de nieve es que todos tienen forma geométrica además de ser simétricos, también la mayoría tienen una forma hexagonal, no existe un copo de nieve idéntico a otro, aunque suelen tener formas “parecidas”



Nevada en Düsseldorf (Alemania)



## Tipos de nieve

No toda la nieve es igual, dependiendo de las condiciones climáticas el tipo de nieve varia (se suele tener en cuenta sobre todo a la hora de esquiar):

-**Nieve polvo:** tipo de nieve muy fina que es la que se suele dejar tras una intensa nevada recién caída, es nieve seca (sin ningún tipo de agua en su interior).

-**Nieve polvo-dura:** es la nieve que se forma después de que una máquina pisapista apisone la nieve polvo dejándola compactada.

-**Nieve dura:** es la nieve aparece debido a la cantidad de agua líquida que se forma debido a la subida de temperaturas durante el día, para posteriormente congelarse durante la noche, (este proceso es largo, por lo tanto no puede ser nieve reciente).

-**Nieve húmeda:** nieve que contiene mayor cantidad de agua líquida dejando la nieve apelmazada, aparece al mediodía con la subida de temperatura o cuando llueve sobre la nieve, (se denomina también nieve sopa).

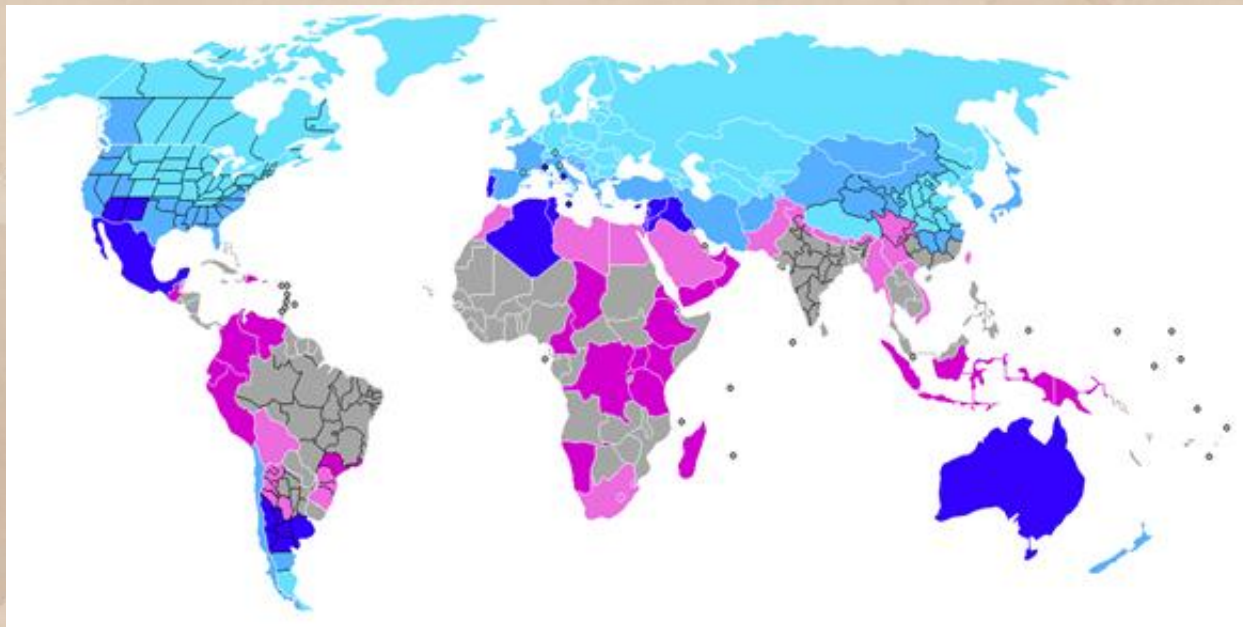
## Tipos de nieve (2)

- **Nieve primavera:** como su nombre indica es propia de la primavera, este tipo de nieve cambia constantemente a lo largo de el día, a primera hora de la mañana es granulosa o dura, y a medida que sube la temperatura la capa más superficial se funde.

- **Nieve artificial:** es nieve producida de forma artificial que se utiliza en estaciones de esquí.

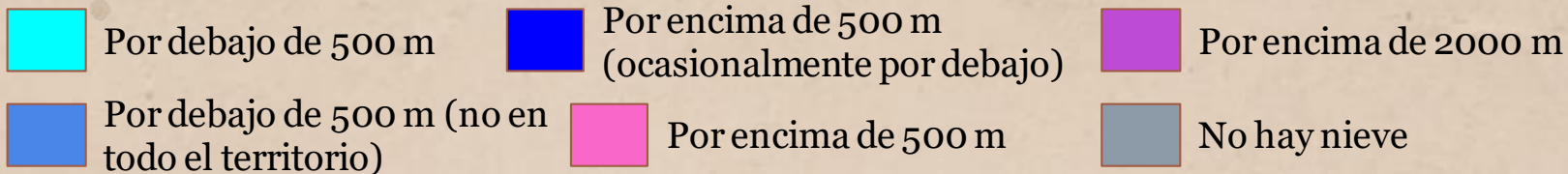


# ¿Dónde se da la nieve en el mundo?



Este mapa muestra en qué zonas y a qué altura sobre el nivel del mar hay nieve cada año de media.

Medido en (m)



## Consecuencias de una nevada

Las nevadas repentinas pueden destruir la infraestructura y los servicios públicos (electricidad, línea telefónica, gas...) además de paralizar la actividad humana.

Estos efectos combinados pueden llevar a un día libre por nieve, en el cual la escuela o el trabajo se cancelan de forma oficial.

Las poblaciones que viven en lugares propensos a nevar han desarrollado medios de transporte para la nieve: esquís, raquetas de tenis, trineos tirados por caballos perros u otros animales, motos de nieve...

Las poblaciones que sufren poco o nada de nieve, en caso de que haya una tormenta repentina muy grande, pueden sufrir consecuencias muy graves, ya que esas poblaciones no están preparadas para manejar esa cantidad de nieve.

Un ejemplo de nevada destructiva fue la “tormenta invernal de 1978”, ocurrió en el noroeste de EEUU, aproximadamente 10000 personas tuvieron que buscar refugio y 100 personas fallecieron.

## Datos sobre “*la tormenta de nieve*”

“*La tormenta de nieve*” es una novela corta y sencilla que escribió Leon Tolstoi a sus 27 años (1856), esta narración deja ver mucho de su estilo, con descripciones de los paisajes rusos o reflexiones sobre temas como la muerte o la vanidad, estos temas eran muy característicos de él

La nieve tiene un gran protagonismo en la novela (como su propio nombre indica) ya que la tormenta es descrita en detalle y es la tormenta la que determina el desarrollo de la historia y las acciones de los personajes de la novela.

La novela está ambientada en el Cáucaso, lugar conocido por el autor después de combatir en la guerra de Crimea (1853-1856) zona geográfica que ha sido de gran inspiración para la literatura rusa.

La obra tiene influencia del romanticismo (el personaje principal tiene una actitud romántica frente a la muerte) y del realismo al narrar la crudeza del invierno ruso y la grave situación en la que se encuentran los personajes.





## Resumen del argumento

La historia empieza cuando el personaje-narrador (hombre cuyo nombre no se menciona), viaja en una troika (un carruaje tradicional de rusia) con su compañero de viaje llamado Alioshka, cuando salen de la estación el tiempo no parece tan malo, pero luego empeora considerablemente, habiendo una tormenta de nieve esa noche.

En el transcurso del viaje y de la noche, el personaje principal se encuentra con otras troikas viajando también a través de la tormenta, el personaje establece conversaciones con los cocheros, de esta forma somos introducidos a otros personajes como Ignashka, Vasili, Mitrich y otros.

En medio de todo esto, al personaje principal le invade el sueño y el escenario principal cambia a una tarde calurosa, él aparece descansando reflexionando en la hierba.

La travesía continúa y el clima no parece mejorar, los caballos también están cansados, hasta que en el cielo se nota ya la luz del alba (Tolstoi la describe con detalles) y en la lejanía también se distingue una cabaña que parece ser la estación de destino, allí los personajes ya por fin descansan.