

INFORMACIÓN SOBRE AS PROBAS DO DELF SCOLAIRE EN GALICIA CURSO 2023/2024

1-. Que é o *DELF scolaire* ?

Os diplomas DELF- (*Diploma de Estudos en Lingua Francesa*) son os diplomas oficiais de lingua francesa expedidos polo Ministerio de Educación Nacional de Francia e recoñecidos internacionalmente por 174 países. A súa validez é indefinida.

O alumnado dos centros públicos da Comunidade Autónoma de Galicia pode presentarse ás probas para a obtención deste diploma ao abeiro do convenio de colaboración asinado entre a Consellería de Cultura, Educación e Universidade e o Servizo de Cooperación e de Acción Cultural da Embaixada de Francia en España (SCAC) polo que se implanta o diploma DELF scolaire en Galicia.

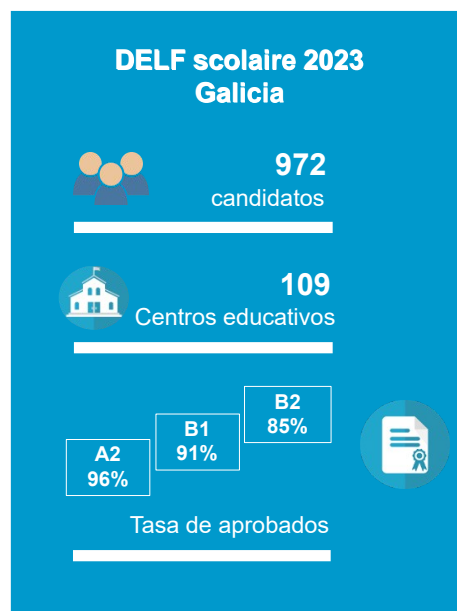
O diploma DELF scolaire ten a mesma validez oficial que o DELF para adultos. As probas están adaptadas para o alumnado adolescente e as taxas de exame son reducidas para o alumnado tras a sinatura do convenio de colaboración entre as autoridades educativas.

No ámbito académico, as certificacións DELF favorecen a mobilidade estudiantil internacional ao certificar o coñecemento en lingua francesa: o DELF B2 constitúe un acceso directo ás universidades francesas e facilita presentarse para obter unha bolsa Erasmus.

Os niveis ofertados no DELF scolaire corresponden aos niveis A2, B1 e B2 do Marco Común Europeo de Referencia para as Linguas (MCERL). As probas de acceso aos diferentes niveis son independentes e o alumno/a decide o nivel no que se matricula.

Cada diploma avalía as 4 destrezas lingüísticas: comprensión e expresión escritas e comprensión e expresión orais. Para obter o diploma deberanse acadar 50 puntos sobre 100 no conxunto da proba. A nota mínima en cada destreza é de 5/25. A nota dunha destreza pode compensar unha nota máis baixa noutra destreza.

Está implantado en Galicia desde o curso 2016/2017 cun éxito salientable. Datos da edición de 2023:



2-. Que alumnado poderá presentarse ao DELF scolaire?

Todos aqueles alumnos e alumnas de centros públicos de ensino secundario da Comunidade Autónoma de Galicia que estuden a materia de Francés como primeira ou segunda lingua estranxeira na Educación Secundaria Obrigatoria ou no Bacharelato ou participe en programas de plurilingüismo en francés desta Consellería.

3-. Onde se realizan as probas do DELF scolaire?

As probas do DELF scolaire realizaranse en centros educativos designados pola Consellería. Cada un destes centros está vinculado a un centro oficial das Alianzas Francesas de Galicia -acreditados por *France Education International*- que contan con profesorado con formación pedagóxica específica habilitado oficialmente como persoa examinadora e correctora do DELF.

CENTROS DE REALIZACIÓN DE PROBAS	CENTRO OFICIAL CORRESPONDENTE
A Coruña: IES Eusebio da Guarda	Alianza Francesa de A Coruña
Lugo: IES Ánxel Fole	Alianza Francesa de A Coruña
Ourense: IES Blanco Amor	Alianza francesa de Santiago de Compostela
Santiago de Compostela: IES Xelmírez I	Alianza francesa de Santiago de Compostela
Pontevedra: IES A Xunqueira II	Alianza Francesa de Vigo
Vigo: IES Santo Tomé de Freixeiro	Alianza Francesa de Vigo

4-. Proceso de inscrición do alumnado e prazo de matrícula.

- O prazo de matrícula está aberto do **1 ao 27 de febreiro de 2024** na Alianza Francesa correspondente.
- A matrícula do alumnado realizarase mediante unha plataforma on-line deseñada a tal efecto. A finais de xaneiro de 2024, o enlace da plataforma será enviado pola Alianza Francesa correspondente aos centros educativos.
- Os centros que **non** presentaran aos seus alumnos na anterior convocatoria deberán enviar o **anexo I** á dirección de correo electrónico annette.maxime@institutfrançais.es **antes do 12 de xaneiro de 2024** ademais de formalizar posteriormente a súa matrícula na Alianza Francesa correspondente.
- As Alianzas Francesas de A Coruña, Santiago e Vigo convocarán os centros e alumnado interesados no lugar de realización das probas que lles corresponda nas datas previstas.
- Unha vez formalizada a matrícula, as Alianzas Francesas remitirán á Consellería de Cultura, Educación, Formación profesional e Universidade un listado cos datos do alumnado e dos centros participantes.

5-. Datos de realización das probas.

O diploma DELF ofrece unha convocatoria anual que, para o curso 2023/2024, terá lugar nas seguintes datas:

NIVEIS	PROBAS ESCRITAS (COLECTIVAS)	PROBAS ORAIS (INDIVIDUAIS)	TARIFAS	Data de publicación dos resultados:
DELF <i>scolaire</i> A2	Xoves 25 de abril de 17.00 a 18.40	Entre o luns 15 de abril e o venres 17 de maio	77,70 €	13/06/24
DELF <i>scolaire</i> B1	Mércores 24 de abril de 17.00 a 18.55		102,90 €	
DELF <i>scolaire</i> B2	Xoves 25 de abril de 17.00 a 19.30		121,80 €	

Prazo de matrícula: do 1 ao 27/02/2024

6-. Información de interese:

<https://www.delf-dalf.es/delf-scolaire/delf-escolar>

6.1 Modelos de exames DELF:

<https://www.delf-dalf.es>

<https://www.france-education-international.fr/delf-dalf/delf-junior-scolaire>

6.2 Alianzas Francesas en Galicia.

Nas web das Alianzas Francesas poderase atopar máis información sobre as modalidades de pago, as follas de inscrición e o procedemento de matrícula do alumnado candidato.

Os centros de exame (as Alianzas Francesas) están dispostos a impartir ao profesorado interesado unha sesión informativa sobre as probas do *DEL*.

Alliance Française de A Coruña

Rúa Real, 26-1º 15003 A Coruña

Teléfono: 981 222 356

Correo electrónico: delfdalf@afcoruna.com

Web: <http://www.afcoruna.com>

Alliance Française de Santiago de Compostela

Plaza de Vigo, 2 Bajo 15701 Santiago de Compostela

Teléfono: 981 561 639

Correo electrónico: delf@afsantiago.es

Web: <http://www.afsantiago.es>

Alliance Française de Vigo

Rúa República Argentina, 22-1º 36201 Vigo

Teléfono: 986 436 109

Correo electrónico: delfscolaire@alliancevigo.org

Web: <https://alliancevigo.org>