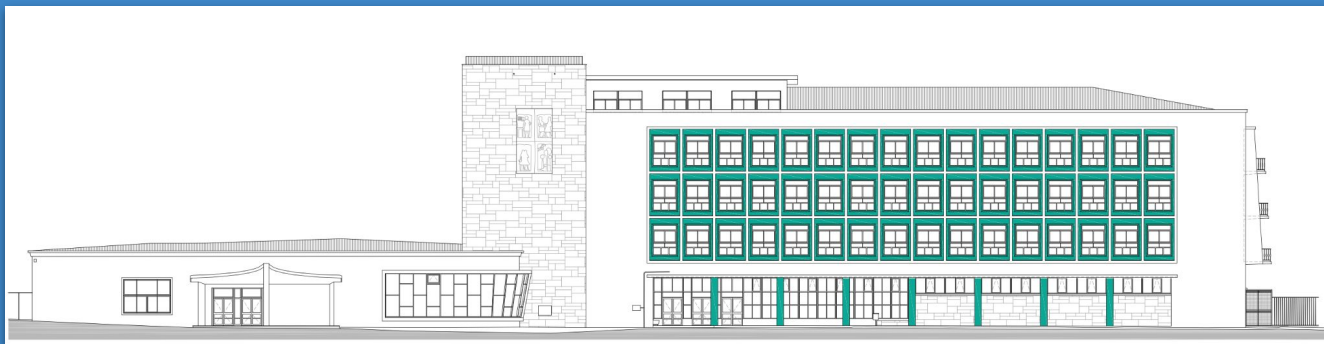
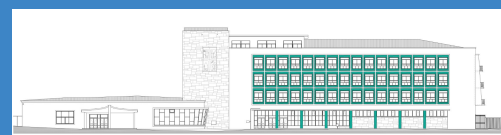


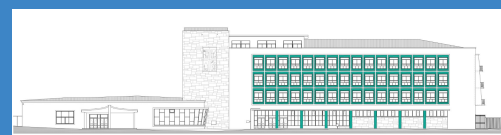
# IES San Tomé de Freixeiro



Presentación do curso escolar 2023-24



# Benvida ao curso escolar 2023-2024



## Equipo directivo e persoas titoras dos diferentes grupos

- Directora: Maria del Carmen Vélez Pérez
  - Vicedirectora: Celina Suso Pasquier
  - Secretario: Sergio Vázquez Muñiz
  - Xefe de estudos: Marcos González Pérez
- 
- Grupo A: Laura Fernández
  - Grupo B: Juan José Vallecillo
  - Grupo C: Monique Otero / Diego Bouzón / Bea Iglesias
  - Grupo D: Roma González
  - Grupo E: Carmen Menor

# Páxina web como centro neurálxico informativo

Iniciar sesión | [espazoAbar](#) | [Solicitude certificados](#) | [Galerías](#) | [CIUG](#) | [DOG](#) | [XADE](#) | [Xunta-Educación](#) | [Diccionario Galego](#) | [Acceso escolar](#) | Teléfono

IES SAN TOMÉ DE FREIXEIRO

[Centro xunta](#) | [Boletín](#) | [Debateiros](#) | [Recursos Educativos](#)

Buscar neste sitio:



Benvida/Benvido






Cofinanciado pola Unión Europea

Av. Gran Vía 191, 36210. Vigo, Pontevedra.

[ies.santome.freixeiro@edu.xunta.gal](mailto:ies.santome.freixeiro@edu.xunta.gal)  
986 231 667

Calendario



23-24 ES San Tomé de Freixeiro

O centro

- Documentación do centro
- Equipo directivo
- A oferta educativa
- Protocolos de atención á diversidade
- Localización e horario de apertura
- Dependencias
- Calendario escolar
- O transporte escolar
- Secretaría
- Personal docente
- Personal non docente
- Comunicacións
- Normativa ESO e Bacharelato

Alumnado

- Que debo coñecer da organización do centro?
  - Guía do alumnado e das familias. Curso 2023-2024
  - Convivencia
  - Xustificante de faltas de asistencia
  - Seguro escolar. Instrucións en caso de accidente
  - Titularías. Horario de atención ás familias
  - Validacións e exencións
  - Autorización recollida de alumnado
  - Solicitude de copias de probas de avaliación
  - Solicitude de cambio na matrícula
  - Bolsas e axudas
  - Libros de texto
- ESO
  - Hora de ler
  - Obter a titulación en Educación Secundaria. 4º ESO
  - Orientación para alumnado de 4º ESO
- Bacharelato
  - Estados de bacharelato no noso centro
  - Calendario de

Semana branca para 3º ESO no curso 23-24



Achégase documento con información básica sobre a actividade. Habilitárase unha ligazón que dará acceso a toda a información [Sección "Actividades escolares"}. Para responder a tódalas dúbidas que poidades ter celebremos unha reunión informativa.

- Data: 26 de outubro
- Hora: 18.30 - 20.00
- Lugar: Salón de actos

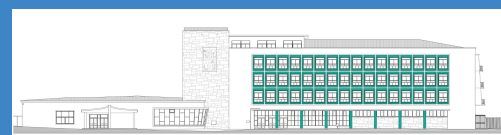
2 adjuntos

23-24 Horarios de grupos Comunicacións


Organización do horario particular do alumno

- Na listaxe publicada na cortiza da aula figuran as materias optativas e subgrupos nas/nos que estás matriculado.
- No arquivo que se achega podes ver o horario do teu grupo
- Confecciona o teu horario particular prestando atención especial ás horas nas que hai desdobles  Non esquezas anotar a aula

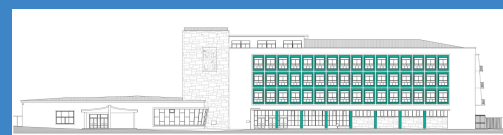
1 adjunto



## Información máis relevante á que se pode ter acceso a través da páxina web → Sección “O centro”

- Documentación do centro
  - As NOF → Educación e convivencia no centro escolar
    -  Protocolos para entrevistas con persoas titoras e outro profesorado
- Calendario escolar
  - Datás de avaliación
- Normativa bacharelato
  - Titulación
  - Cambios de modalidade/itinerario/materia
  - Matrícula de honra



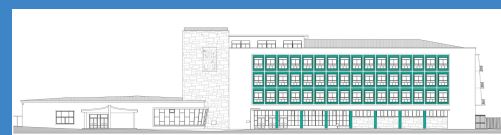


## Información máis relevante á que se pode ter acceso a través da páxina web

### → Sección “Alumnado”

- Guía do alumnado e das familias.
- Xustificante de faltas de asistencia
  - ⚠ Faltas de asistencia a probas de avaliación
  - ⚠ Titulación
- Autorización recollida de alumnado
- Autorización saída de alumnado de bacharelato sen acompañamento (moi excepcional)
- Solicitud de copias de probas de avaliación





# abalarMobil e espazoAbalar

👉 Eliminar app e volver a descargar

👉 Axustes de notificacións

⚠️ Alumnado maior de idade

Non se opón ao acceso





**Bacharelato.** O paso  
previo a ciclos superiores  
e graos universitarios







Segundo de bacharelato é unha etapa escolar que implica moitos **desafíos**. A xestión das **emocións** e a **comunicación** entre os adolescentes e a familia son claves importantes que hai que ter en conta para obter bos resultados académicos e persoais.

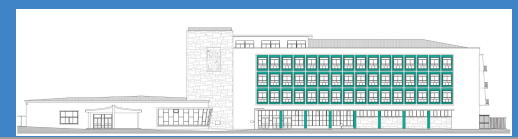




## Aspectos a ter en conta:

- Establecer pautas de estudo eficaces → aprendizaxe acumulativo
- Coordinación entre familia e centro escolar → A persoa titora
- Orientación formativa é profesional → gustos, motivacións, puntos fortes...





## Aspectos a ter en conta:

- Acompañamento e xestión emocional → A presión failles sentir vulnerables e inseguros e poden amosalo a través de enfados, pasividade... → escoitar, ler entre liñas e xerar un clima de confianza é clave.
- Adecuada distribución de tempo de estudo, ocio e deporte → non desconectar pode levar a saturación e baixada do rendemento.





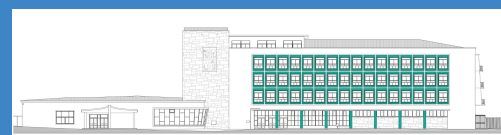
## Ciclos formativos superiores

Acceso coa nota media do bacharelato

Oferta de formación profesional

- Clasificada por familia profesional e ciclo formativo
- Clasificada por provincia e concello
- Folletos informativos e mapa da oferta de FP





## Graos universitarios

A [nota de acceso](#) calcúlase do seguinte xeito.

1. Nota media do bacharelato: 60%  $\Rightarrow$  6 puntos
2. ABAU: exames obrigatorios: 40%  $\Rightarrow$  4 puntos
  - a. Lingua castelá e literatura.
  - b. Lingua galega e literatura.
  - c. Lingua estranxeira
  - d. Historia da Filosofía ou Historia de España
  - e. Materia obrigatoria de modalidade
3. ABAU: exames non obrigatorios  $\Rightarrow$  hasta + 4 puntos
  - a. Podes presentarte a un máximo de catro probas
  - b. As materias ponderan 0.2, 0.1 ou 0.
    - i. 10 nunha materia que pondera 0.2  $\Rightarrow$  2 puntos
    - ii. 10 nunha materia que pondera 0.1  $\Rightarrow$  1 punto
    - iii. 10 nunha materia que pondera 0  $\Rightarrow$  0 puntos
  - c. Tamén pondera aquí a materia obrigatoria de modalidade.
  - d. Unha vez cualificado de todas as probas ás que te presentaches, o propio algoritmo calcula a combinación que máis te beneficia para o acceso ao grao da túa elección.

