

# E-ELBE.2

## LECTURA DIXITAL PARA BIBLIOTECAS ESCOLARES

Manual para usuarios  
IES República Oriental do Uruguai



BIBLIOTECAS  
ESCOLARES  
DE GALICIA



PLAMBE

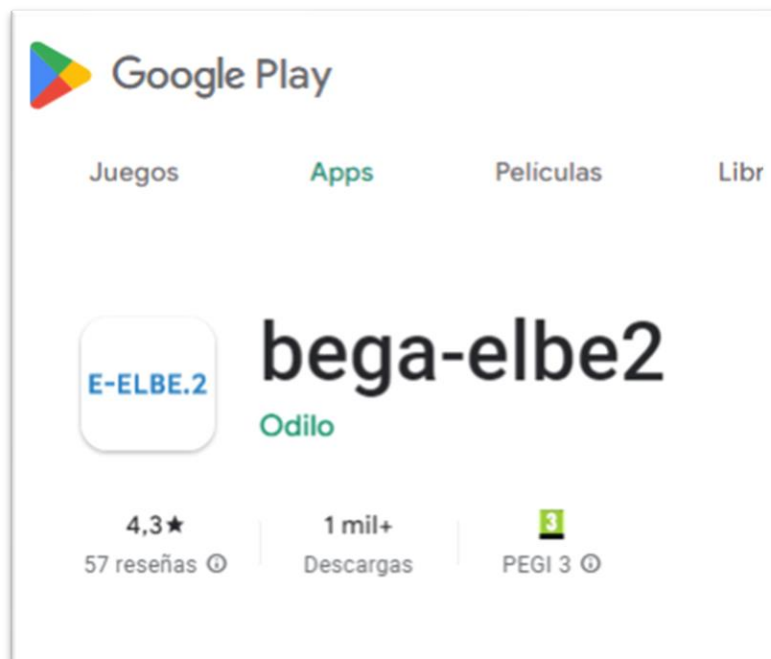
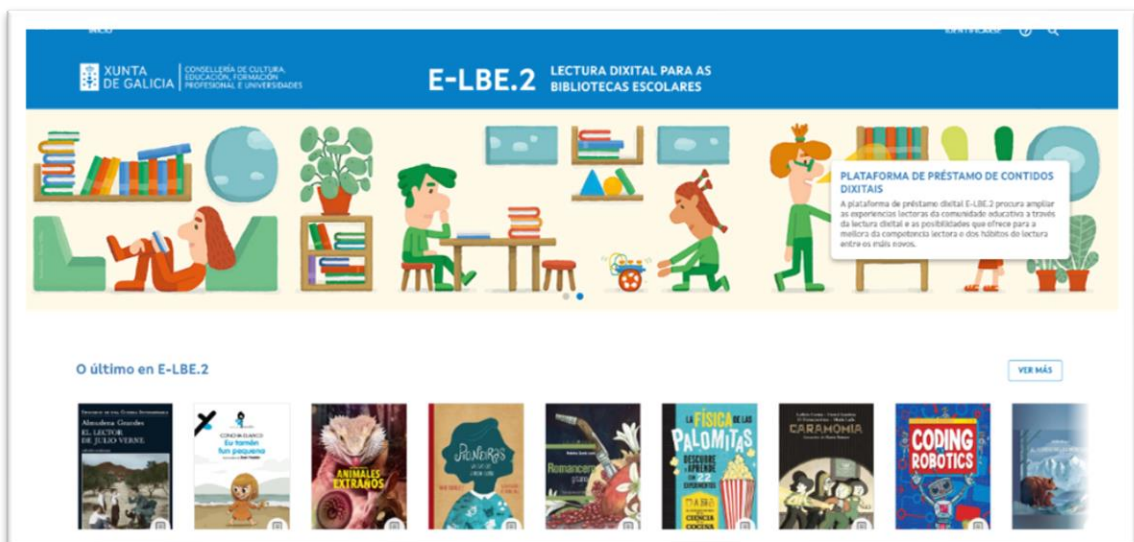


## Que é E-ELBE.2 ?

Trátase dunha plataforma que permite o acceso a unha biblioteca de contidos dixitais en diferentes idiomas e formatos.

## Como accedo a plataforma?

O acceso podes realizalo dende o teu navegador web entrando na páxina <https://bega-elbe2.edu.xunta.es/> ou descargando a app **bega-elbe2** na store de Andoid ou Apple.



## Cal é o meu usuario e contrasinal?

O usuario e contrasinal son facilitados polo equipo de xestión da Biblioteca do teu centro.

O contrasinal recibido debe ser modificada no primeiro acceso. É importante gardala, pois o sistema non permite unha recuperación de claves. Se esqueces o teu contrasinal debes acudir o equipo de xestión da Biblioteca para a súa modificación.

Para iniciar sesión debes premer o enlace **IDENTIFICARSE**.

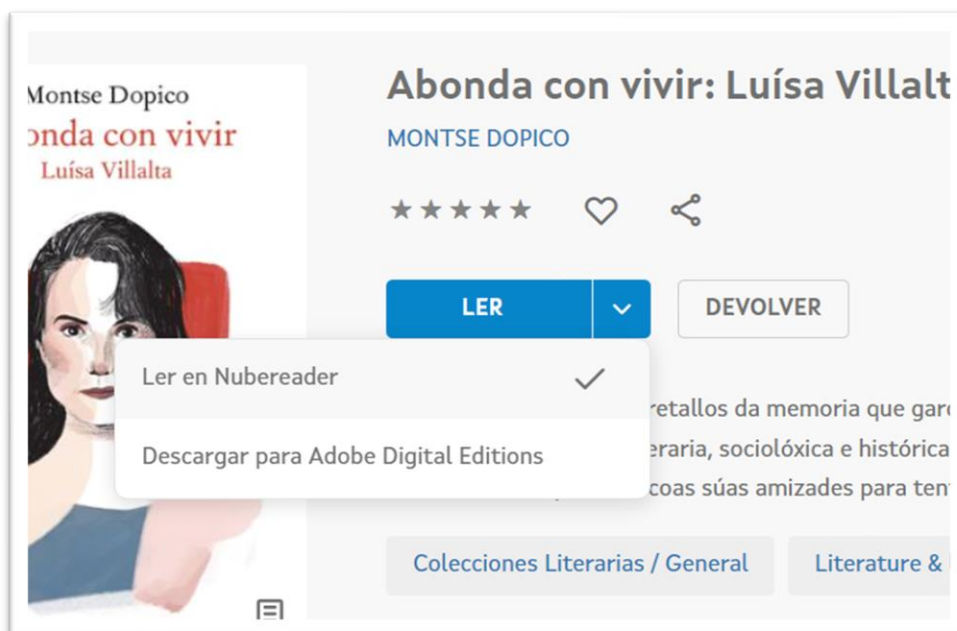


## Como podo realizar un préstamo?

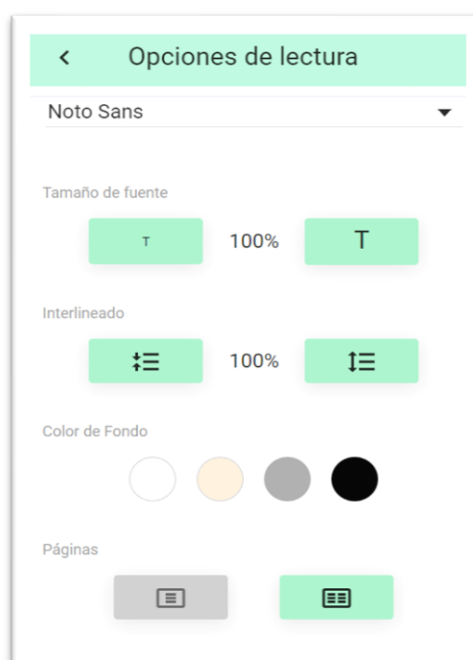
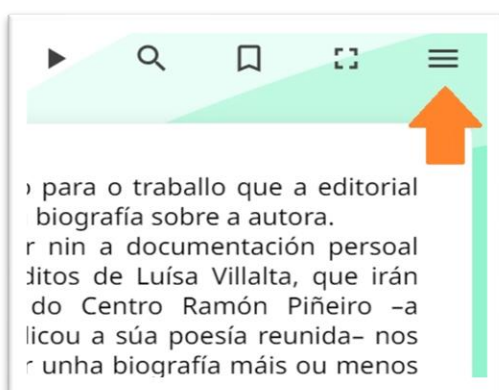
1. Realizamos a procura do título dende a lupa do menú superior dereito. Pulsamos sobre el.
2. Prememos no botón de **PRESTAR**.



3. Escollemos se queremos lelo en liña no explorador ou se preferimos descargalo para lelo nun ebook.

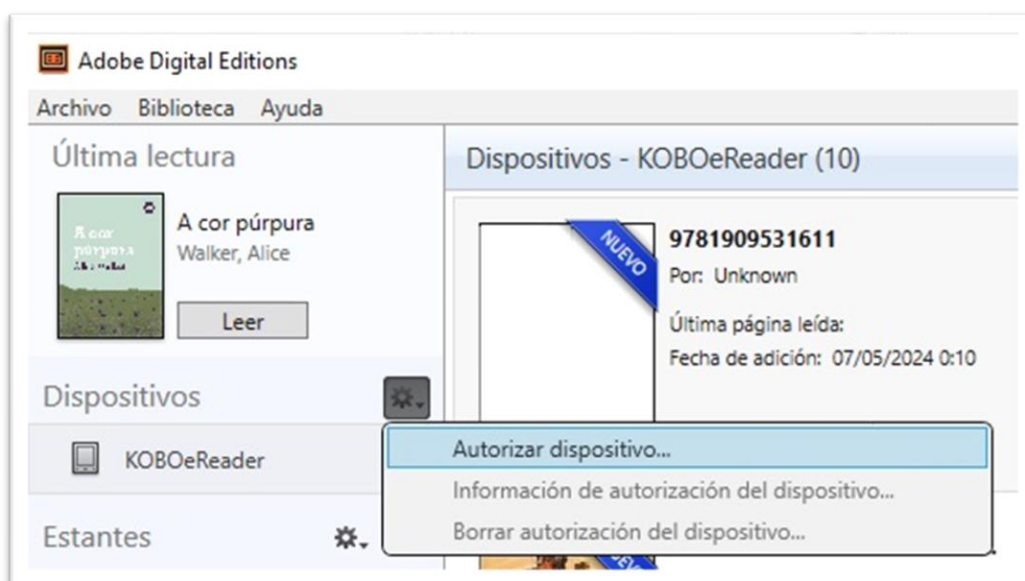


- a. **Se queremos lelo en liña** temos unha serie de opcións, como cambiar a cor de fondo, a tipografía o entreliñado ou o tamaño da letra. Estas opcións aparecen no menú con tres liñas que hai na parte superior dereita do explorador unha vez aberto o exemplar. Unha vez despregado o menú eliximos **OPCIONES DE LECTURA**.



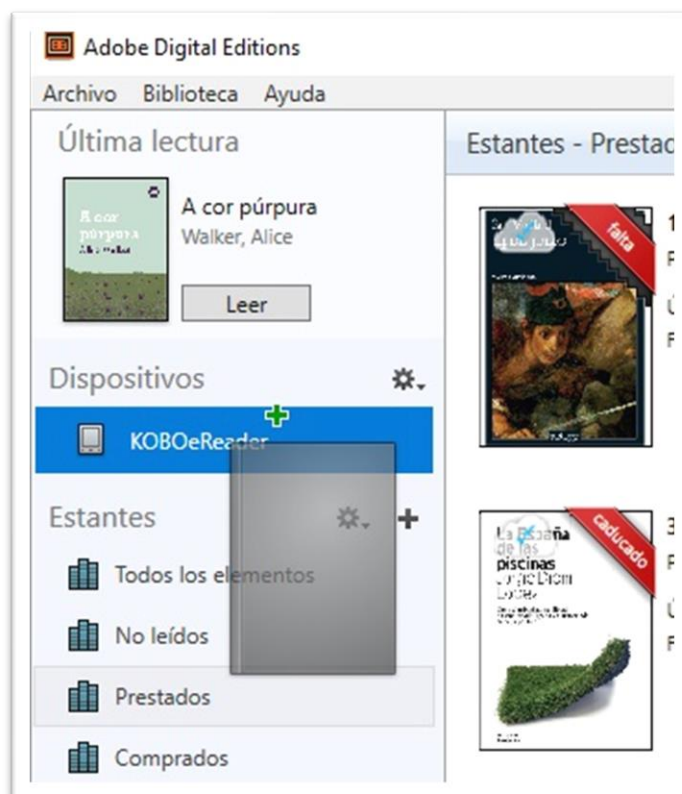
b. **Se descargamos o arquivo para pasalo a un dispositivo como un ebook**, descargarse un arquivo en formato .acsm. **IMPORTANTE: non funcionará nos e-readers Kindle**, tan só nos de última xeración. Se é a primeira vez que utilizamos este servizo debemos seguir os seguintes pasos:

1. Descarga a aplicación **Adobe digital Editions no ordenador**.
2. **Crear un ID de Adobe**. Cree unha conta con Adobe.
3. Conecta o teu ebook ao ordenador e abre o programa Adobe digital Editions.
4. **Emparella o teu dispositivo**. Para iso, dentro do programa, pulsa sobre **AUTORIZAR DISPOSITIVO** dentro da roda de configuración do teu dispositivo.



### **Como engado os libros ao dispositivo?**

Abrimos o libro descargado co programa Adobe Digital Editions. Dende a Biblioteca, arrastra o título ata o teu dispositivo.



## Cantos títulos podon tomar prestados á vez?

Os préstamos son de 15 días para un máximo de 2 títulos simultáneos.

## Como podon devolver un préstamo?

É importante devolver os exemplares xa que o número de licenzas dos títulos é limitado. Deste xeito tódolos usuarios poderemos ter os títulos á nosa disposición.

Se o título consultouse en liña, so tes que ir a túa ESTANTERÍA, escoller o exemplar, e premer **DEVOLVER**.

En caso de que o título fora descargado, debes devolvelo dende a biblioteca de Adobe Digital Editions.



## Esquecín o meu usuario ou contrasinal. Como podo recuperalos?

Debes dirixirte á Biblioteca do teu centro. O persoal poderá recordar o teu usuario ou facilitar un novo contrasinal que debes mudar no seguinte acceso.