



ANATOMÍA APLICADA

1º DE BACHARELATO



A materia de **Anatomía Aplicada** pretende achegar os coñecementos científicos que permitan comprender o corpo humano e a motricidade humana en relación coas manifestacións artísticas corporais e coa saúde.



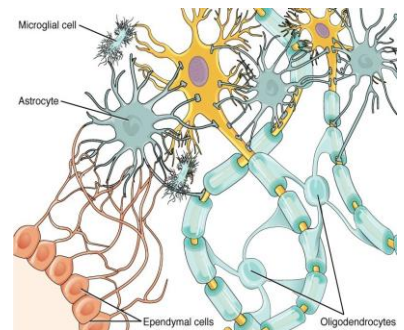
O corpo e o movemento son medios de expresión e comunicación, polo que comprender as estruturas e o funcionamento do corpo humano e da acción motora dotará o alumnado da base necesaria para que, dentro dunhas marxes saudables, poida mellorar o seu rendemento no proceso creativo e nas técnicas de execución artística, así como, en xeral, na vida.

Para iso, esta materia está integrada por **coñecementos, destrezas e actitudes de diversas áreas de coñecemento que se ocupan do estudo do corpo humano e da súa motricidade, tales como a anatomía, a fisioloxía, a biomecánica e as ciencias da actividade física.**

Anatomía Aplicada abrangue **as estruturas e as funcións do corpo humano máis**



relacionadas coa acción motora e o seu rendemento, como son o **sistema locomotor** e o **cardiopulmonar**, ou os **sistemas de control e regulación**; afonda en como estas estruturas determinan o comportamento motor e as técnicas expresivas que compoñen as manifestacións artísticas corporais, e os efectos que a actividade



física ten sobre elas e sobre a saúde. Na mesma liña, abórdanse tamén nocións básicas dos **sistemas de achega e utilización da enerxía**, e afóndase nas bases da conduta motora.

Esta materia estrutúrase en **oito grandes bloques de contidos**: "**As características do movemento**", "**Organización básica do corpo humano**", "**O sistema locomotor**", "**O sistema cardiopulmonar**", "**O sistema de achega e utilización da enerxía**", "**Os sistemas de coordinación e de regulación**", "**Expresión e comunicación corporal**" e "**Elementos comúns**".

En definitiva, esta materia achega ó alumnado ó **coñecemento polo miúdo do corpo humano**, especialmente da súa anatomía e fisioloxía, polo que resulta de gran utilidade na **aprendizaxe das ciencias da saúde.**

POSIBLE SECUENCIACIÓN E TEMPORALIZACIÓN DA MATERIA

BLOQUES DE CONTIDOS	UNIDADES DIDÁCTICAS	
<u>Bloque 2.</u> Organización básica do corpo humano. <u>Bloque 8.</u> Elementos comúns.	1. Organización básica do corpo humano	1ª Aval.
<u>Bloque 4.</u> O sistema cardiopulmonar. <u>Bloque 5.</u> O sistema de achega e utilización da enerxía. <u>Bloque 8.</u> Elementos comúns.	2. Sistema cardiopulmonar	
	3. Aparello dixestivo	
	4. Aparello excretor	
<u>Bloque 1.</u> As características do movemento. <u>Bloque 3.</u> O sistema locomotor. <u>Bloque 7.</u> Expresión e comunicación corporal. <u>Bloque 8.</u> Elementos comúns.	5. Sistema locomotor I	2ª Aval.
	6. Sistema locomotor II	
<u>Bloque 6.</u> Os sistemas de coordinación e de regulación. <u>Bloque 8.</u> Elementos comúns.	7. Sistemas de coordinación 8. Aparellos reprodutores	3ª Aval.