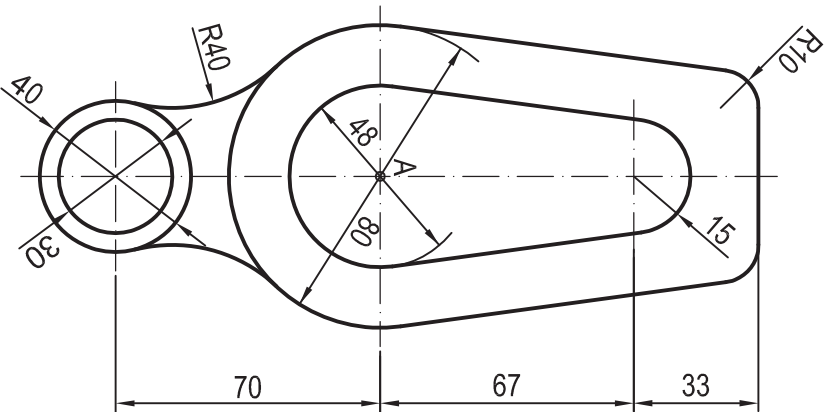


**OPCIÓN B**

**PROBLEMA: TRAZADO GEOMÉTRICO**

Dibujar a escala 1:1 la figura acotada representada, a partir del punto A dado, determinando geoméricamente los centros de los arcos de enlaces; las rectas tangentes y los puntos de tangencia. Dejar constancia de las construcciones utilizadas.



A

**Puntuación:**

Determinación centros arcos	1,5 puntos
Determinación rectas tangentes	0,5 puntos
Determinación puntos tangencia	1,0 puntos
Dibujo figura	1,0 puntos
<b>Puntuación máxima</b>	<b>4,0 puntos</b>