

---

Probas de acceso a ciclos formativos de grao medio

CMPC001

# Ciencias da natureza

---

Parte científico-técnica

# 1. Formato da proba

---

## Formato

- A proba constará de vinte cuestións tipo test.
- As cuestións tipo test teñen tres posibles respostas das que soamente unha é correcta.

## Puntuación

- 0,50 puntos por cuestión tipo test correctamente contestada.
- Cada cuestión tipo test incorrecta restará 0,10 puntos.
- Polas respostas en branco non se descontará puntuación.
- No caso de marcar máis dunha resposta por pregunta considerarase como unha resposta en branco.

## Materiais e instrumentos que se poden empregar durante a proba

- Bolígrafo con tinta negra ou azul.

## Duración

- Este exercicio terá unha duración máxima de 60 minutos.



## 2. Exercicio

### 1. Que define as enerxías renovables?

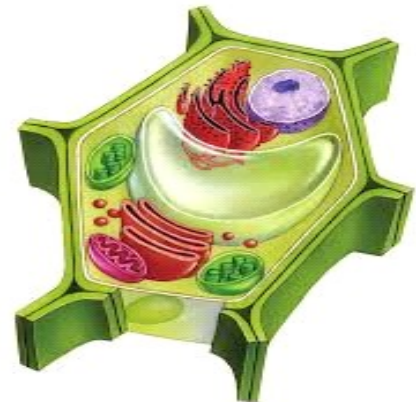
*¿Qué define las energías renovables?*

- A** Rexenéranse máis á prása do que se consomen, como a enerxía nuclear.  
*Se regeneran más deprisa de lo que se consumen, como la energía nuclear.*
- B** Pódense esgotar se continúa o consumo actual, como o carbón e o petróleo.  
*Se pueden agotar si continúa el consumo actual, como el carbón y el petróleo.*
- C** Rexenéranse máis á prása do que se consomen, como a enerxía eólica e a solar.  
*Se regeneran más deprisa de lo que se consumen, como la energía eólica y la solar.*

### 2. Que tipo de célula representa a seguinte imaxe?

*¿Qué tipo de célula representa la siguiente imagen?*

- A** Procariota.  
*Procariota.*
- B** Eucariota vexetal.  
*Eucariota vegetal.*
- C** Eucariota animal.  
*Eucariota animal.*



### 3. Como se denomina a enerxía que ten un corpo pola posición que ocupa?

*¿Cómo se denomina la energía que tiene un cuerpo por la posición que ocupa?*

- A** Enerxía cinética.  
*Energía cinética.*
- B** Enerxía potencial.  
*Energía potencial.*
- C** Enerxía mecánica.  
*Energía mecánica.*

4. O intercambio de enerxía en forma de calor entre distintos corpos que están a distinta temperatura pode ser mediante radiación, conducción ou convección. Indique cal das seguintes afirmacións é a correcta.

*El intercambio de energía en forma de calor entre distintos cuerpos que están a distinta temperatura puede ser mediante radiación, conducción o convección. Indique cuál de las siguientes afirmaciones es la correcta.*

- A** Nos sólidos a calor propágase mediante radiación.  
*En los sólidos el calor se propaga mediante radiación.*
- B** Nos líquidos a calor propágase mediante conducción.  
*En los líquidos el calor se propaga mediante conducción.*
- C** Nos líquidos a calor propágase por convección.  
*En los líquidos el calor se propaga por convección.*

5. Que nome recibe o trastorno da alimentación que se caracteriza polo peso corporal anormalmente baixo, o temor intenso a aumentar de peso e a percepción distorsionada do propio peso?

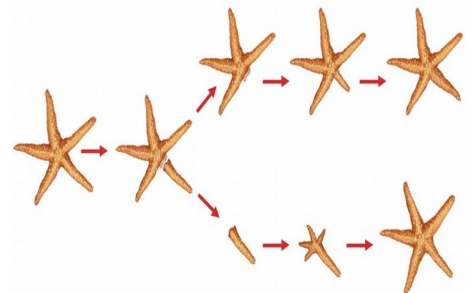
*¿Qué nombre recibe el trastorno de la alimentación que se caracteriza por el peso corporal anormalmente bajo, el temor intenso a aumentar de peso y la percepción distorsionada del propio peso?*

- A** Bulimia.  
*Bulimia.*
- B** Anorexia.  
*Anorexia.*
- C** Desnutrición.  
*Desnutrición.*

6. A seguinte imaxe representa un xeito de reprodución das estrelas de mar. Que nome recibe esta modalidade de reprodución?

*La siguiente imagen representa un modo de reproducción de las estrellas de mar. ¿Qué nombre recibe esta modalidad de reproducción?*

- A** Reprodución sexual mediante fragmentación.  
*Reproducción sexual mediante fragmentación.*
- B** Reprodución asexual mediante fragmentación.  
*Reproducción asexual mediante fragmentación.*
- C** Reprodución asexual mediante xemación.  
*Reproducción asexual mediante gemación.*



**7.** Un termómetro marca 36 °C. A que temperatura Kelvin (K) corresponde?

*Un termómetro marca 36 °C. ¿A qué temperatura Kelvin (K) corresponde?*

- A 309 K
- B 273 K
- C 234 K



**8.** Para realizar a respiración celular as células necesitan O<sub>2</sub>. Que aparellos ou sistemas favorecen a chegada deste gas ata as células?

*Para realizar la respiración celular las células necesitan O<sub>2</sub>. ¿Qué aparatos o sistemas favorecen la llegada de este gas hasta las células?*

- A O aparello dixestivo e o sistema circulatorio.  
*El aparato digestivo y el sistema circulatorio.*
- B O aparello dixestivo e o aparello respiratorio.  
*El aparato digestivo y el aparato respiratorio.*
- C O aparello respiratorio e o sistema circulatorio.  
*El aparato respiratorio y el sistema circulatorio.*

**9.** Cal das seguintes afirmacións sobre os virus é a correcta?

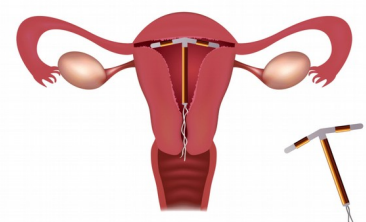
*¿Cuál de las siguientes afirmaciones sobre los virus es la correcta?*

- A Os virus non son considerados seres vivos, xa que nin están formados por células, nin tampouco realizan as tres funcións vitais.  
*Los virus no son considerados seres vivos, ya que ni están formados por células, ni tampoco realizan las tres funciones vitales.*
- B Os virus son considerados seres vivos, xa que están formados por células procariotas e realizan as tres funcións vitais.  
*Los virus son considerados seres vivos, ya que están formados por células procariotas y realizan las tres funciones vitales.*
- C Os virus son considerados seres vivos, xa que están formados por células eucariotas e realizan as tres funcións vitais.  
*Los virus son considerados seres vivos, ya que están formados por células eucariotas y realizan las tres funciones vitales.*

**10.** A seguinte imaxe representa un dos métodos anticonceptivos. Que nome recibe?

*La siguiente imagen representa uno de los métodos anticonceptivos. ¿Qué nombre recibe?*

- A Condón feminino.  
*Condón femenino.*
- B Dispositivo intrauterino (DIU).
- C Diafragma.





**11.** Cales das seguintes formas de obtención de enerxía contribúe a incrementar o efecto invernadoiro da atmosfera ao liberar CO<sub>2</sub>?

*¿Cuáles de las siguientes formas de obtención de energía contribuye a incrementar el efecto invernadero de la atmósfera al liberar CO<sub>2</sub>?*

- A** Unha central hidroeléctrica.  
*Una central hidroeléctrica.*
- B** Unha central mareomotriz.  
*Una central mareomotriz.*
- C** Unha central eléctrica térmica.  
*Una central eléctrica térmica.*

**12.** A enerxía pasa en forma de calor ...

*La energía pasa en forma de calor ...*

- A** ... dun corpo quente a un frío.  
*... de un cuerpo caliente a uno frío.*
- B** ... dun corpo frío a un quente.  
*... de un cuerpo frío a uno caliente.*
- C** ... entre dous corpos que se atopan á mesma temperatura.  
*... entre dos cuerpos que se encuentran a la misma temperatura.*

**13.** Para que se empregan os antibióticos?

*¿Para qué se emplean los antibióticos?*

- A** Tratar doenzas causadas por bacterias.  
*Tratar enfermedades causadas por bacterias.*
- B** Tratar doenzas causadas por virus.  
*Tratar enfermedades causadas por virus.*
- C** Tratar doenzas causadas por bacterias e virus.  
*Tratar enfermedades causadas por bacterias y virus.*

**14.** Que nome recibe a relación que se establece entre unha pulga e un can?

*¿Qué nombre recibe la relación que se establece entre una pulga y un perro?*

- A** Parasitismo.  
*Parasitismo.*
- B** Comensalismo.  
*Comensalismo.*
- C** Depredación.  
*Depredación.*

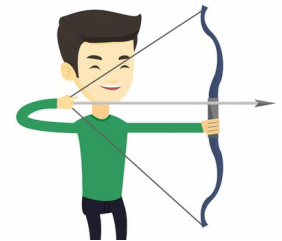




- 15.** Imaxina unha persoa que colle un arco e unha flecha coa intención de lanzala cara a un branco. Despois de colocar a flecha sobre a corda tira desta para tensar o arco e lanzala. Que tipo de enerxía se transforma nesta operación?

*Imagina una persona que coge un arco y una flecha con la intención de lanzarla hacia un blanco. Después de colocar la flecha sobre la cuerda tira de esta para tensar el arco y lanzarla. ¿Qué tipo de energía se transforma en esta operación?*

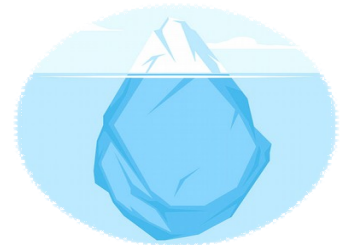
- A** A enerxía cinética transfórmase en enerxía potencial.  
*La energía cinética se transforma en energía potencial.*
- B** A enerxía potencial transfórmase en enerxía química.  
*La energía potencial se transforma en energía química.*
- C** A enerxía potencial transfórmase en enerxía cinética.  
*La energía potencial se transforma en energía cinética.*



- 16.** Os icebergs aboian na auga debido a unha anomalía que presenta a auga ao solidificar. De que anomalía se trata?

*Los icebergs flotan en el agua debido a una anomalía que presenta el agua al solidificar. ¿De que anomalía se trata?*

- A** O seu volume diminúe e a súa densidade aumenta.  
*Su volumen disminuye y su densidad aumenta.*
- B** O seu volume aumenta e a súa densidade diminúe.  
*Su volumen aumenta y su densidad disminuye.*
- C** O seu volume e a súa densidade aumentan.  
*Su volumen y su densidad aumentan.*



- 17.** Que nome recibe o proceso a través do cal un corpo pasa de estado gasoso a estado líquido?

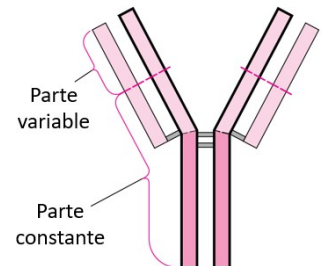
*¿Qué nombre recibe el proceso a través del cual un cuerpo pasa de estado gaseoso a estado líquido?*

- A** Vaporización.  
*Vaporización.*
- B** Sublimación.  
*Sublimación.*
- C** Condensación.  
*Condensación.*

18. A seguinte imaxe representa unha das moléculas que participan na resposta inmune. Que nome reciben estas moléculas de natureza proteica?

La siguiente imagen representa una de las moléculas que participan en la respuesta inmune. ¿Qué nombre reciben estas moléculas de naturaleza proteica?

- A Anticorpos.  
*Anticuerpos.*
- B Antíxenos.  
*Antígenos.*
- C Patóxenos.  
*Patógenos.*



19. Que nome recibe a doenza bacteriana que afecta o aparello dixestivo causando diarrea e febre, e que se transmite a través da auga ou de alimentos contaminados?

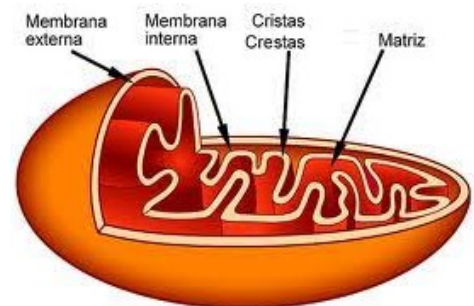
¿Qué nombre recibe la enfermedad bacteriana que afecta al aparato digestivo causando diarrea y fiebre, y que se transmite a través del agua o alimentos contaminados?

- A Tuberculose.  
*Tuberculosis.*
- B Salmonelose.  
*Salmonellosis.*
- C Candidiase.  
*Candidiasis.*

20. A seguinte imaxe representa un orgánulo celular no que ten lugar a respiración celular. Cal é o nome deste orgánulo?

La siguiente imagen representa un orgánulo celular en el que tiene lugar la respiración celular. ¿Cuál es el nombre de este orgánulo?

- A Cloroplasto.  
*Cloroplasto.*
- B Mitocondria.  
*Mitocondria.*
- C Aparello de Golgi.  
*Aparato de Golgi.*







### 3. Solución para as preguntas tipo test

Nº	A	B	C	
1			X	
2		X		
3		X		
4			X	
5		X		
6		X		
7	X			
8			X	
9	X			
10		X		
11			X	
12	X			
13	X			
14	X			
15			X	
16		X		
17			X	
18	X			
19		X		
20		X		

N.º de respostas correctas (C)	
N.º de respostas incorrectas (Z)	
Puntuación do test= $C \times 0,5 - Z \times 0,10$	

**Nas preguntas de test, por cada resposta incorrecta descontaranse 0,10 puntos.  
As respostas en branco non descontarán puntuación.**