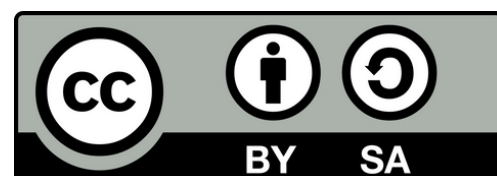




# PROPOSTA DIDÁCTICA

## Plóter de corte

*Anxo Jamardo Rey*





# Plóter de corte

Manuais de axuda

Instalación software e conexión

O plóter e os accesorios

Materiais de traballo



Na páxina oficial do plóter en soporte-descargas: <https://www.rotutex.com/es/>



PLOTTERS DE CORTE   PRENSAS TERMICAS   VINILO TEXTIL

Inicio / Soporte / Descargas

### Descargas

#### Manual rapido Plotters Rotutex:

[DESCARGAR MANUAL RAPIDO PLOTTERS ROTUTEX CAMARA](#) → Incorporado no equipamento

#### Manual ampliado Plotters Rotutex:

[DESCARGAR MANUAL AMPLIADO PLOTTERS ROTUTEX CAMARA](#) → Disponible para consulta e ampliación de coñecementos.  
**IMPORTANTE:** guía de configuración de distintos materiais.  
Recomendación: elaborar un formulario propio de configuración de materiais empregando, por exemplo, o esquema da páx. 99

#### Videos varios Rotutex:

[VIDEOS EN CANAL ROTUTEX RX](#) → Algúns videotitoriais de interese

#### Programa de corte SignMaster para Plotters Rotutex:

[DESCARGAR SOFTWARE SIGNMASTER](#) → Ligazón directa para a instalación do SignMaster

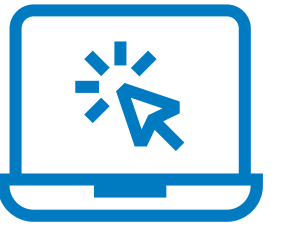




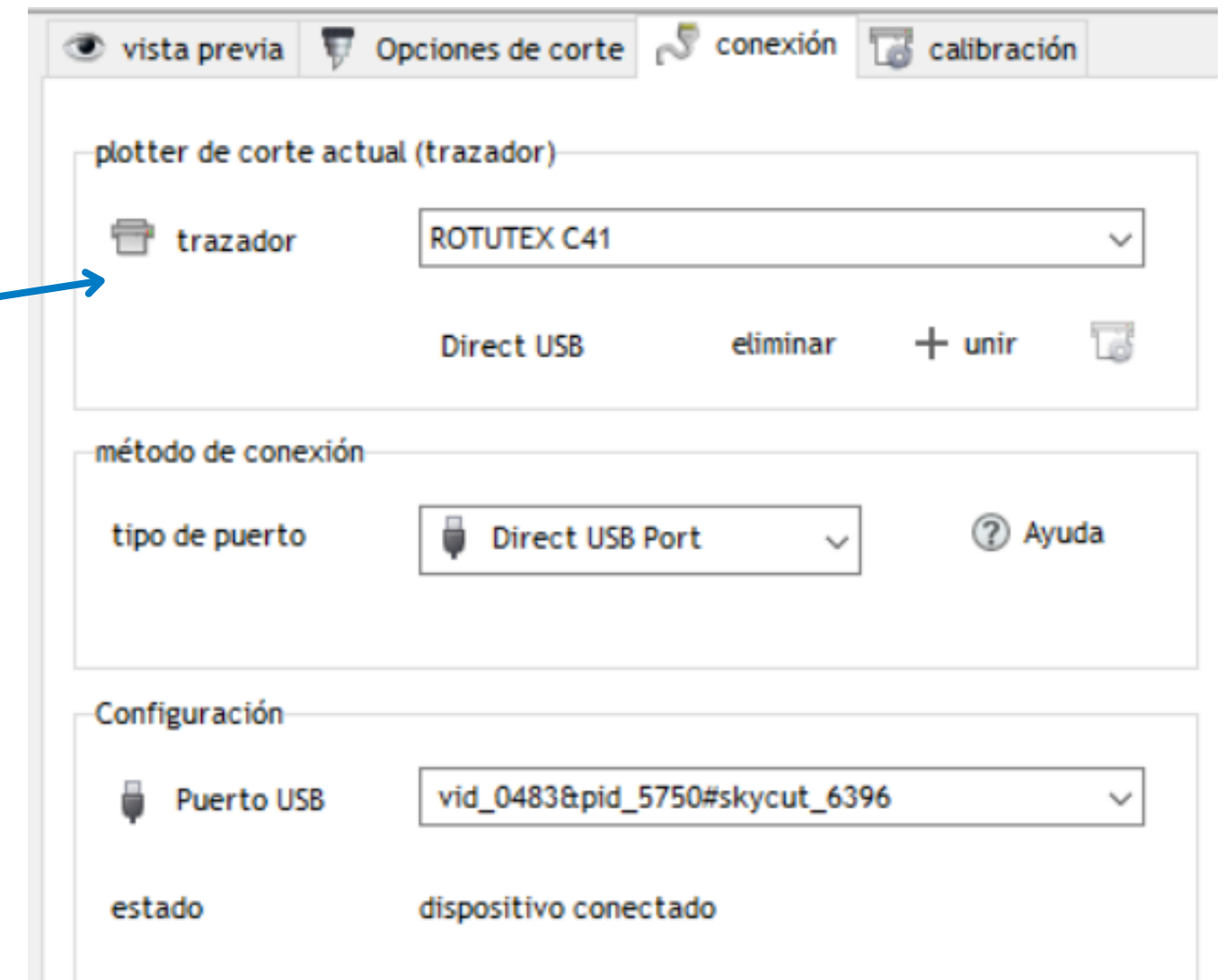
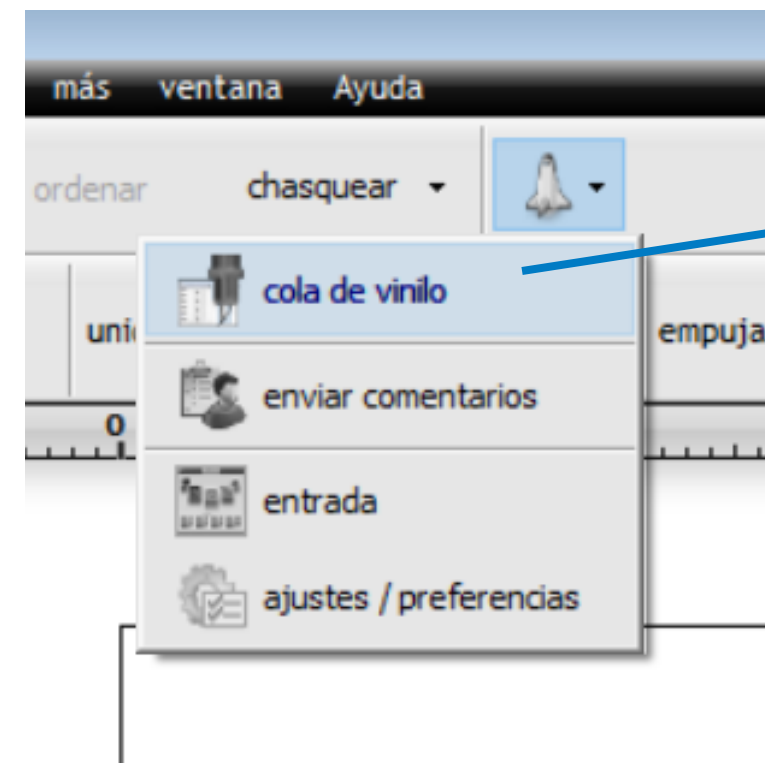


# PLÓTER

## Instalación software e conexión



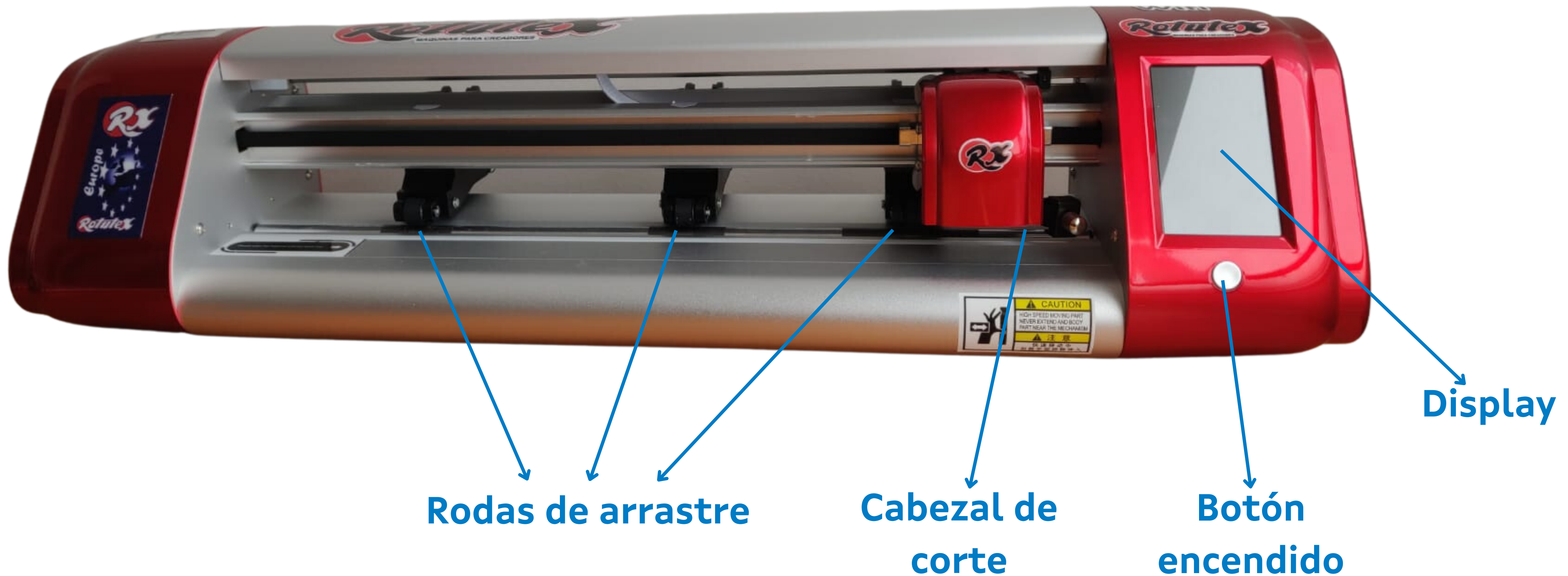
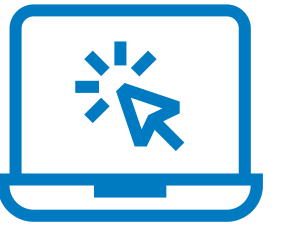
Conexión plóter por usb (pág. 14 manual rápido)



para conexión wifi ver pág. 15 do manual rápido

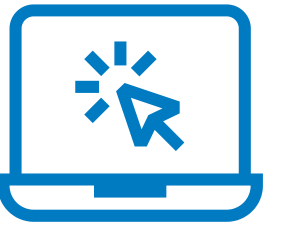
# PLÓTER

O plóter e os acessórios



# PLÓTER

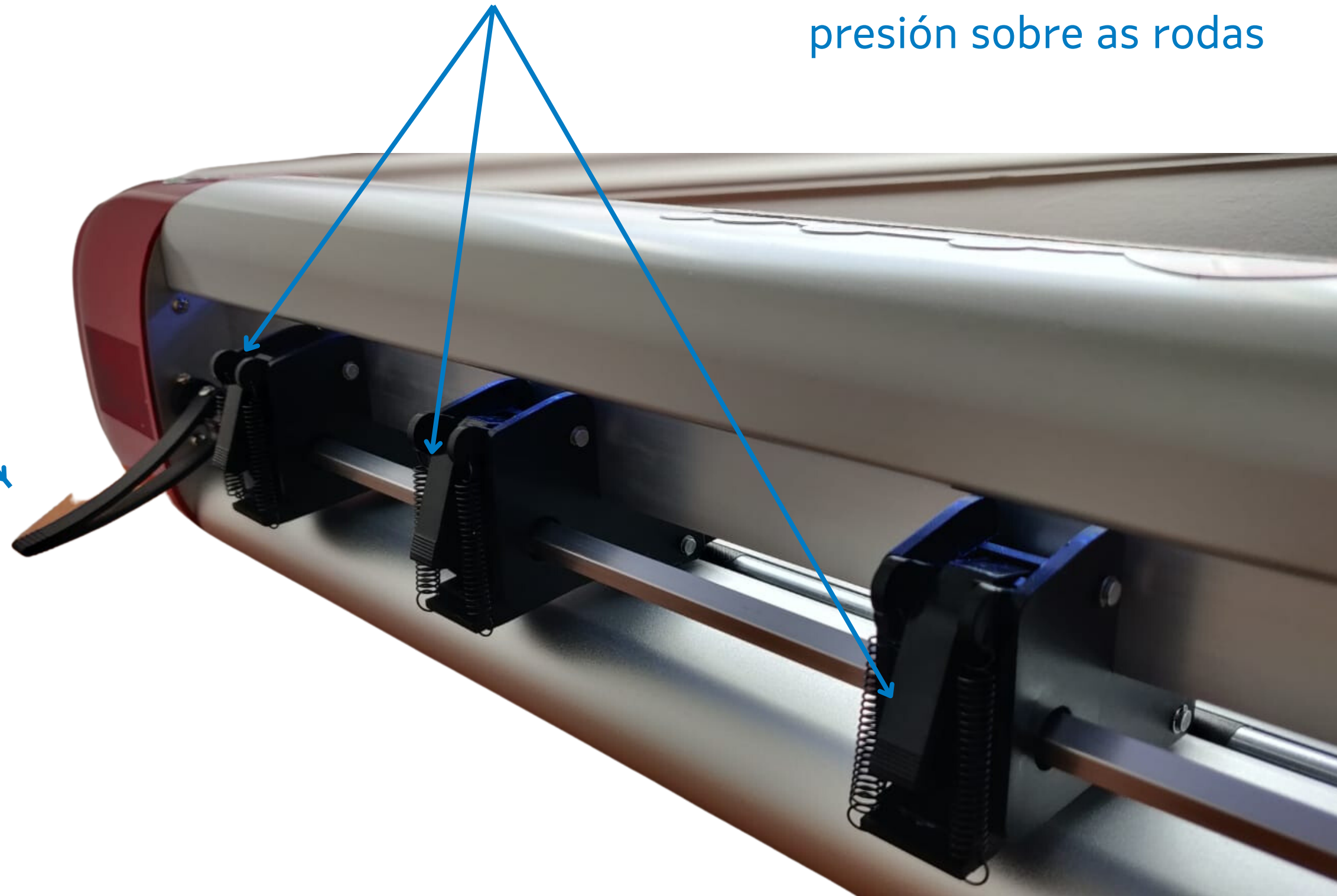
## O plóter e os accesorios



**Palancas individuais das rodas de arrastre:** aumentan ou diminúen a presión sobre as rodas

**Palanca xeral das rodas de arrastre**

**IMPORTANTE:** cando non se estea a empregar o plóter manter esta palanca baixada para non exercer presión sobre as rodas e evitar futuras deformacións destas





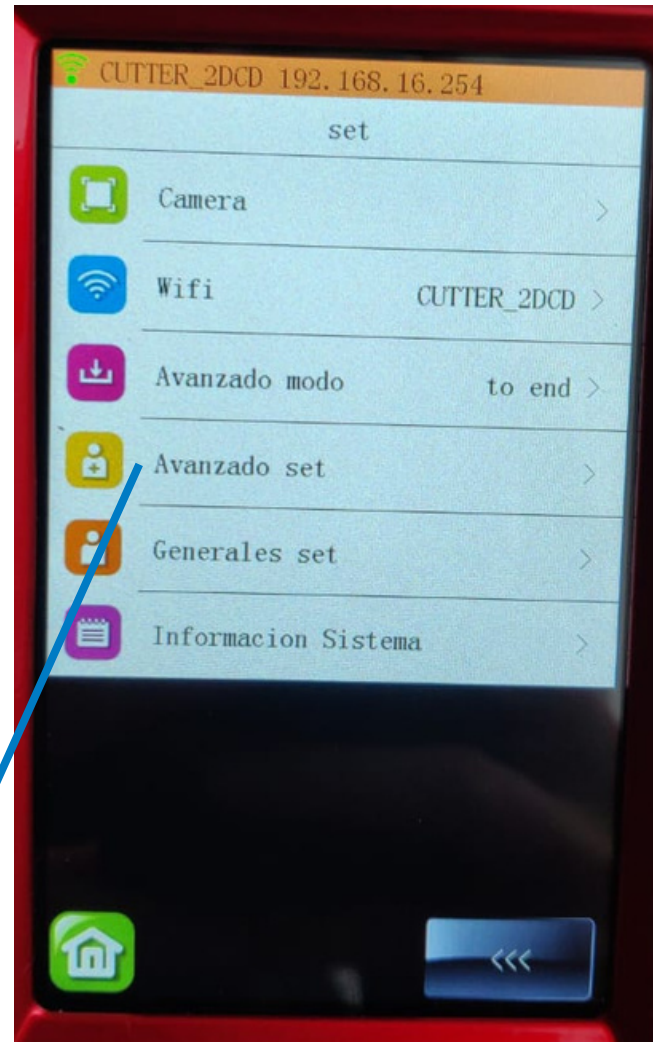
# PLÓTER

## O plóter e os accesorios



Axustes avanzados:

- Matriz array: configurar filas e columnas de repeticións
- Show point: mostrar a ubicación do cabezal de corte (**ACTIVAR FLECHAS**)
- **DISPLAY**
- Up speed: velocidade de corte
- To right power on: convén activalo para que se desprace sempre o cabezal á dereita cando encedemos o plóter
- Y key mode: para que o material se desprace hacia adiante ou cara atrás



## Display



Movemento rodas de arrastre

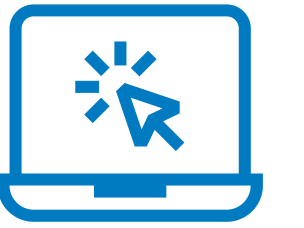
Cambiar a velocidade coa que desprazamos o cabezal

Movemento cabezal de corte



# PLÓTER

O plóter e os accesorios



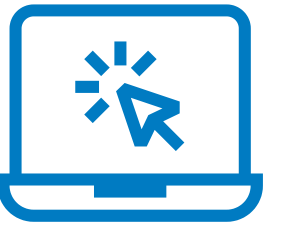
Clavixa de alimentación

Entrada de datos para cable USB

Porto USB

# PLÓTER

## O plóter e os accesorios



### Portaminas



### RX-PG1



Gravar e marcar materiais como: plásticos, metacrilato, aluminio, metal ou aceiro inoxidable

### RX-PG1



Marcar, repuxar e realizar pequenas fendas para dobreces en cartón.

### Porta cuchillas

Ver instrucións porta cuchillas na páx. 9 do manual rápido



Cuchilla 30° (amarela): para materiais moi duros



Cuchilla 45° (vermella): estándar (vinilo textil, vinilo rotulación)

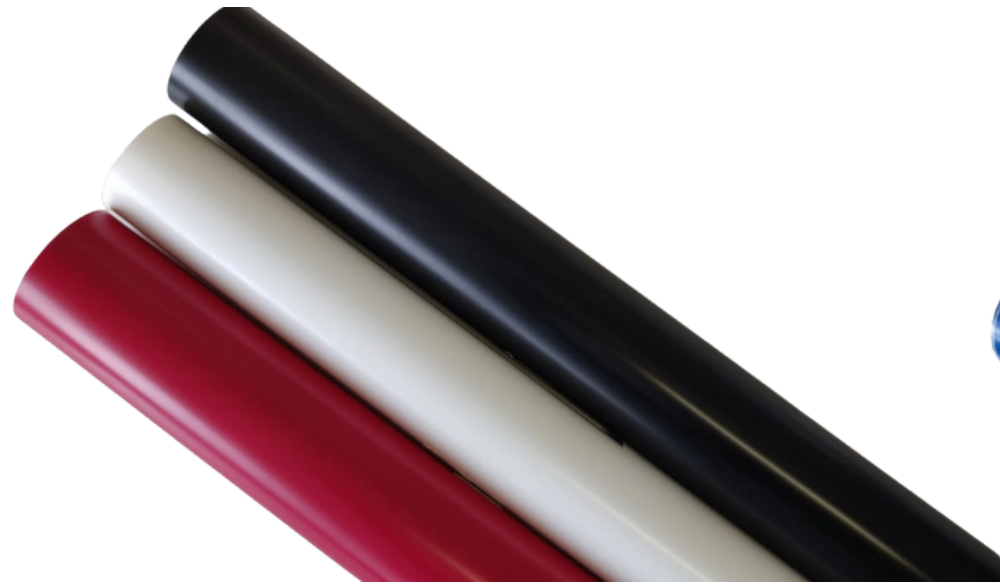
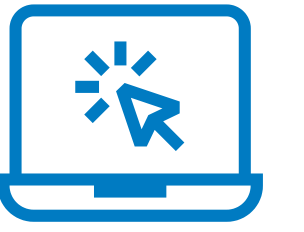


Cuchilla 60° (azul): recomendada para materiais grosos xa que pode profundizar máis



# PLÓTER

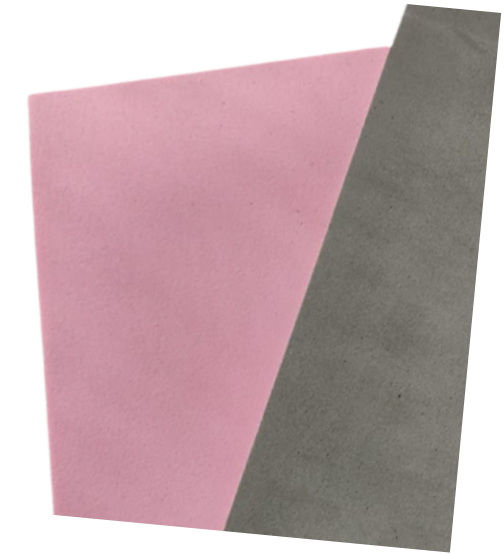
## Materiais de traballo



Vinilo termoadhesivo



Vinilo adhesivo



Goma eva



Papel adhesivo, papel transfer, cartoncillo, cartulina...

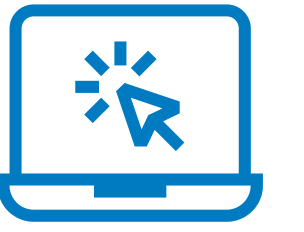


Metacrilato, aluminio, madeira...



# PLÓTER

## Ferramentas necesarias



Alfombrilla  
de arrastre  
(estera de  
corte)

**Exceso de pegamento:**  
sacar con toalla de algodón presionando  
suavemente.  
Importante: evitar pegamento en rodas  
de arrastre

**Limpieza estera:**  
PASO 1: auga e lavalouzas  
PASO 2: aplicar pegamento  
repositorable **NON PERMANENTE**  
[https://www.youtube.com/watch  
?v=EQvPeSbE0hg](https://www.youtube.com/watch?v=EQvPeSbE0hg)

**Cinta carrozero**  
Outra maneira de adherir  
materiais á estera.

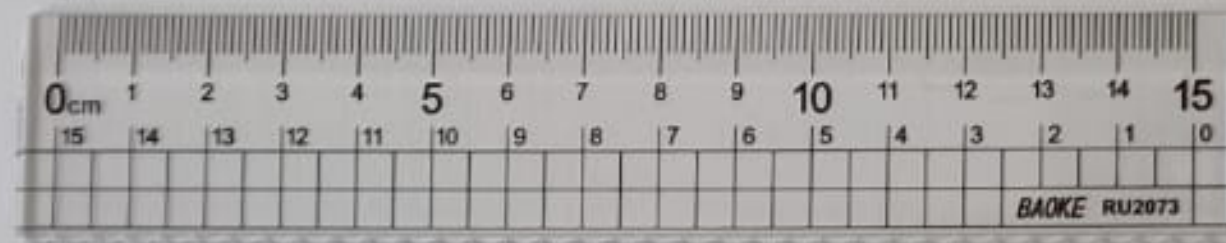
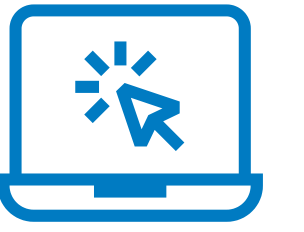


<https://www.youtube.com/watch?v=EQvPeSbE0hg>



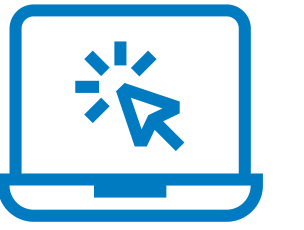
# PLÓTER

Ferramentas necesarias



# PLÓTER

Ferramentas necesarias



**Cinta de transferencia/papel para  
transferencia/transportador**





# PLÓTER

COMEZAMOS



Antes de iniciar o corte deberemos:

- 1- Ir a opción de presión e seleccionar velocidade 350/presión 5
- 2- Facer test e asegurarnos que o corte é correcto
- 3- Introducir o material (ter claras as medidas)
- 4- Enviar a cortar (icono coitela)
- 5- Indicar o tamaño do deseño, asegurándonos que colle no material
- 6- Enviar corte (preeliminar corte)



# Propostas para a aula

**Actividade 1.** Debuxando co plóter

**Actividade 2.** Vinilo adhesivo de rotulación

**Actividade 3.** Transferencia textil



# 1. Debuxando co plóter



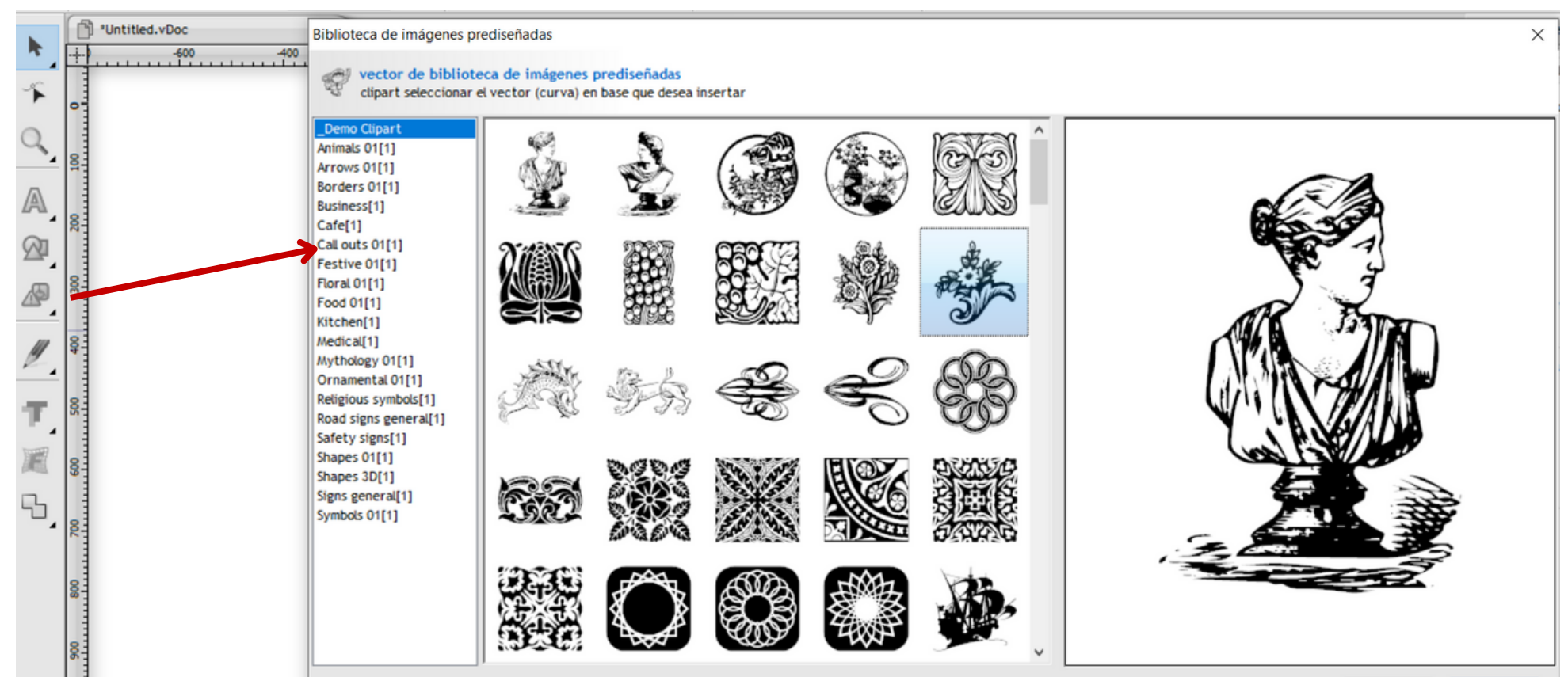
POSIBILIDADE DE PLOTEAR IMAXES  
VECTORIAS DE PÁXINAS COMO:  
<https://www.freepik.es/>

Dende a carpeta onde se sitúe o arquivo  
arrastralo dentro de SingMaster

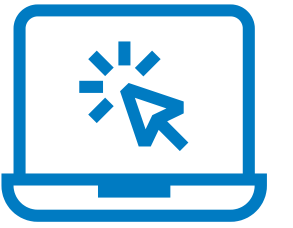
Ou empregar arquivos do  
repositorio de SingMaster

Dende a carpeta onde se sitúe o  
arquivo arrastralo dentro de  
SingMaster

*Creativos*



## 2. Vinilo adhesivo



# CREATIVIDADE

CURSO 2022-2023



O ALUMNADO  
ELABORANDO  
PROXECTOS

COMPARTINDO  
COÑECEMENTO  
A COMUNIDADE  
EDUCATIVA

OS RETOS  
XESTIÓN SOSTIBLE  
DOS REFUGALLOS

#POLOSCREATIVOS

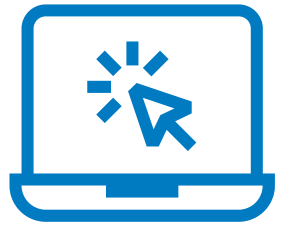
Mediante rotulación podemos facer proxectos tan vistosos como

o "PHOTOCALL DE REVISTA"

Faremos un proxecto semellante pero empregando carpetas transparentes.....



## 2. Vinilo adhesivo



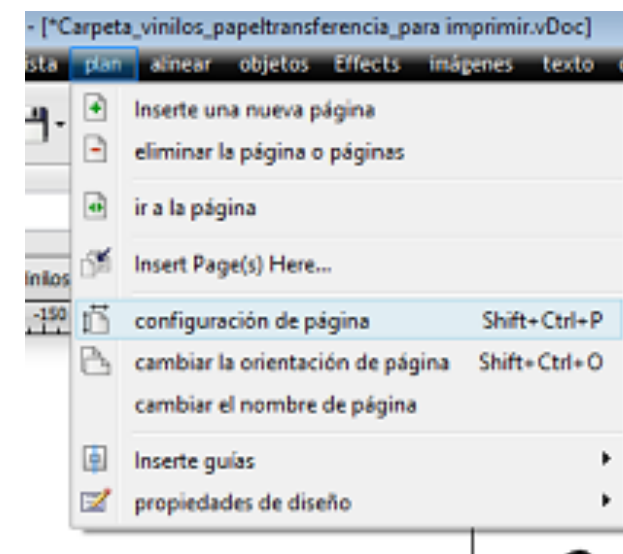
### Actividade 2: Rotulamos economizando vinilo

#### PASO 1:

Adaptar o tamaño do documento ao noso deseño:

Plan/Configuración páxina

Adaptámonos ao tamaño do vinilo



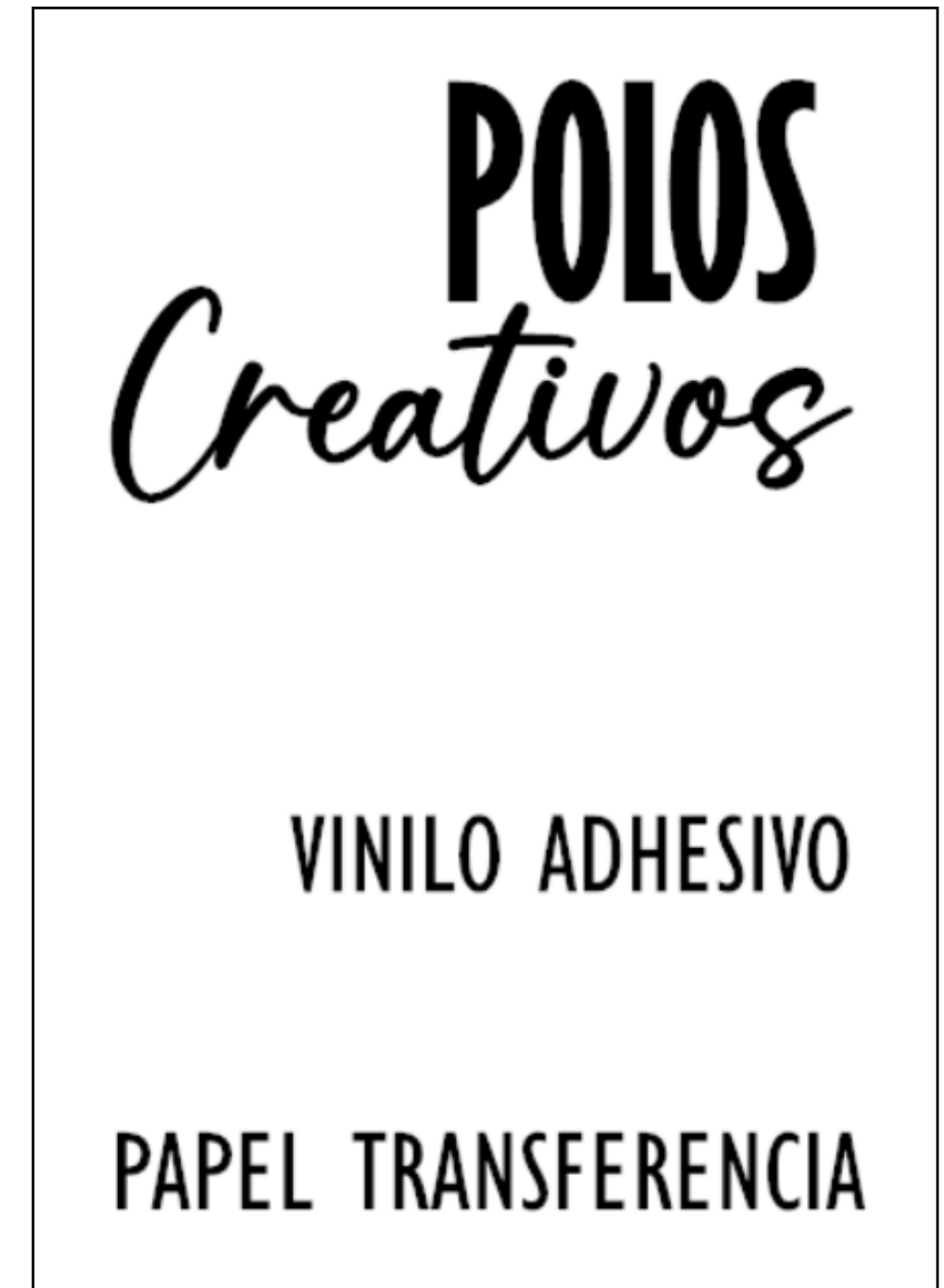
#### PASO 2:

Imos a insertar o texto coas seguintes características:

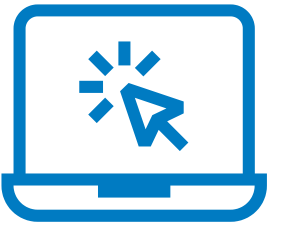
Texto: "POLOS"

Texto: "Creativos"

Texto: "VINILO" e "PAPEL TRANSFERENCIA"



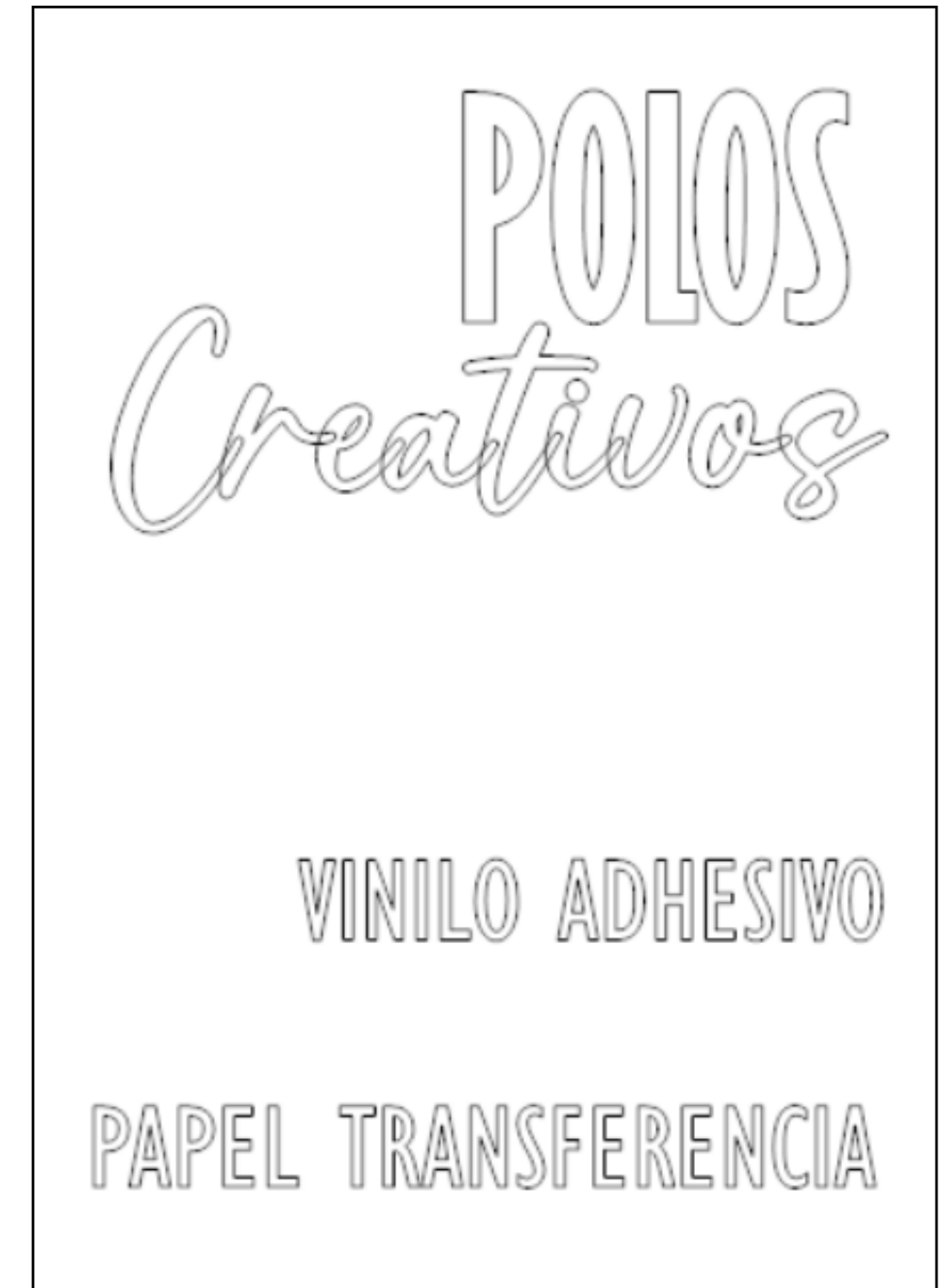
## 2. Vinilo adhesivo



### Actividade 2: Rotulamos economizando vinilo

#### PASO 3:

Seleccionamos as letras de "Creativos" (calquera que se pise pero non se una) e intersecamos este traxecto para que sexa único coa ferramenta "Weld" (soldar)





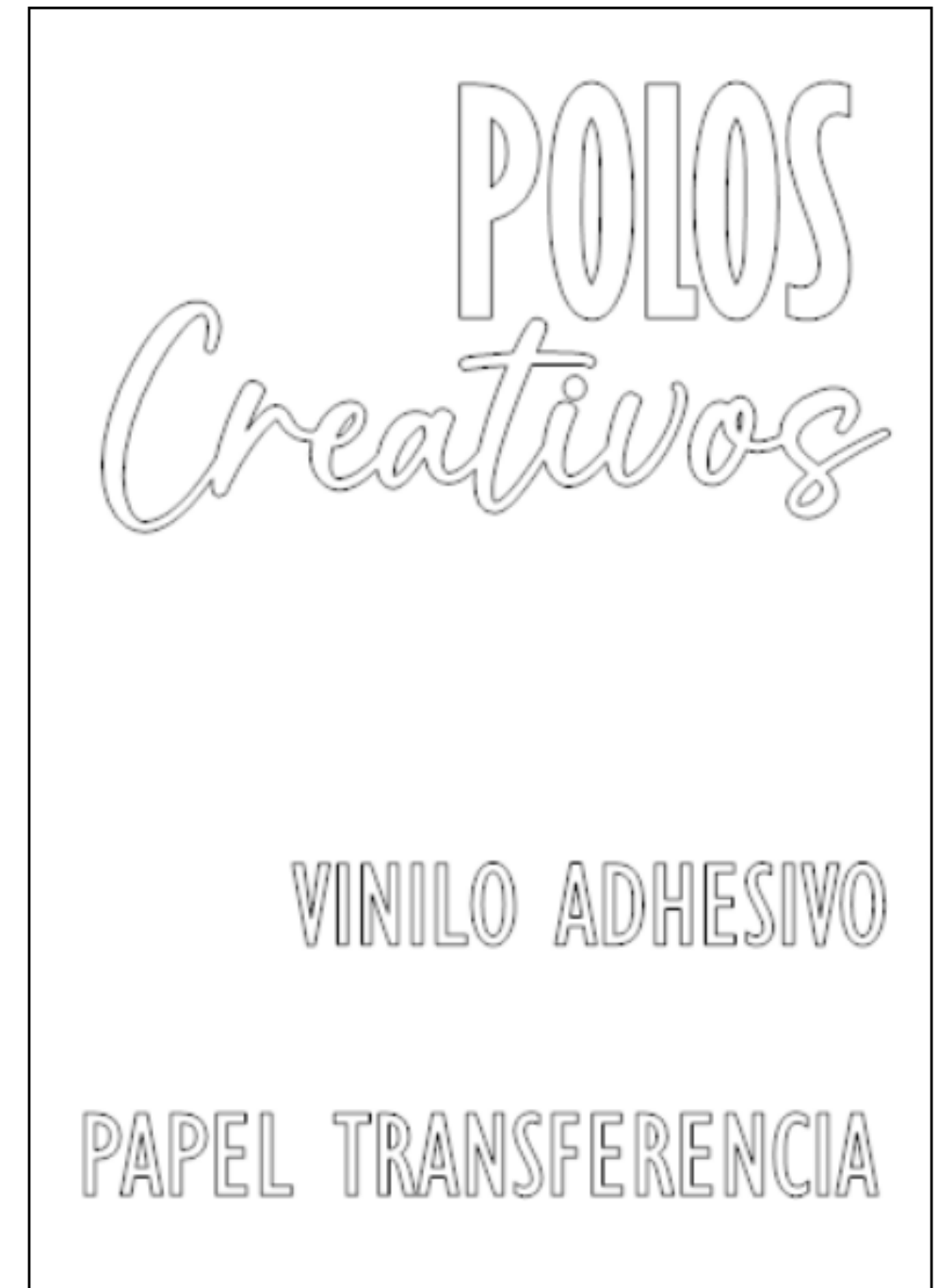
## 2. Vinilo adhesivo



### Actividade 2: Rotulamos economizando vinilo

**PASO 4:** Temos o noso deseño listo! Agora ben... necesitamos facer o mínimo desperdicio de material, así que cortaremos as letras optimizando recursos. Para iso...

**PASO 5:** Organizamos os elementos dentro do noso deseño



## 2. Vinilo adhesivo



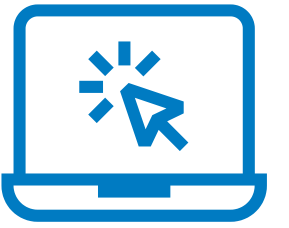
### Actividade 2: Rotulamos economizando vinilo

*Xa estamos listos para cortar!*

O vinilo precisará da cuchilla de 45° (vermella)



# 2. Vinilo adhesivo



## Actividade 2: Rotulamos economizando vinilo

The screenshot shows the 'Vinyl Spooler' software interface. The main window is titled 'Vinyl Spooler' and has a menu bar with 'archivo', 'editar', 'trazador', 'Configuración', 'vista', 'sistema', 'calibración', and 'Ayuda'. Below the menu bar, there are checkboxes for 'filtro de archivos' (checked), 'filtro de colores', and radio buttons for 'Mostrar todo' and 'más recientes' (selected). A table on the left lists job configurations:

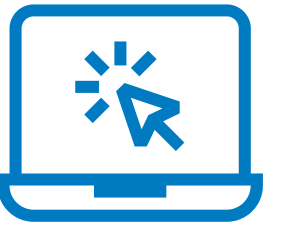
Colors	Job Name	Job No	Qty
Current			
Custom			
Done			
Black	Carpeta_vinilos_papeltransfe...	350	0
Repeats			
Deleted			

The right side of the interface is the configuration panel for 'ROTUTEX C41'. It includes sections for 'tamaño de medios' (paper width: 410,0 mm, material length: 0,0 mm), 'Opciones de corte' (cutting mode, offset, overcut, blade type), 'opciones adicionales' (pressure, speed, path), and 'Cutting Options' (advance after color). At the bottom, there are buttons for 'encajar', 'prueba de área', 'corte ahora', and 'hecho'.

Configuración



## 2. Vinilo adhesivo

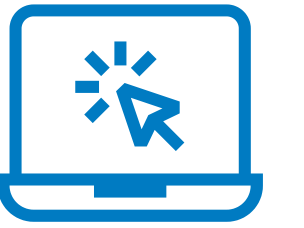


Actividade 2: Rotulamos economizando vinilo

# PELADO



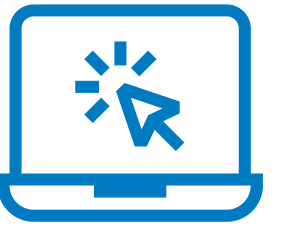
## 2. Vinilo adhesivo



Actividade 2: Rotulamos economizando vinilo

**APLICACIÓN CON  
TRANSPORTADOR  
E ESPÁTULA**





### 3. Transferencia téxtil

---



## CREACIÓN TÉXTIL

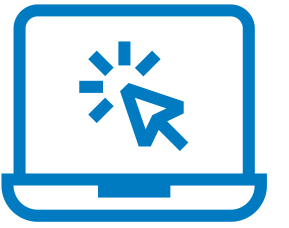
Empregaremos:

- Vinilo textil (sobre un diseño)





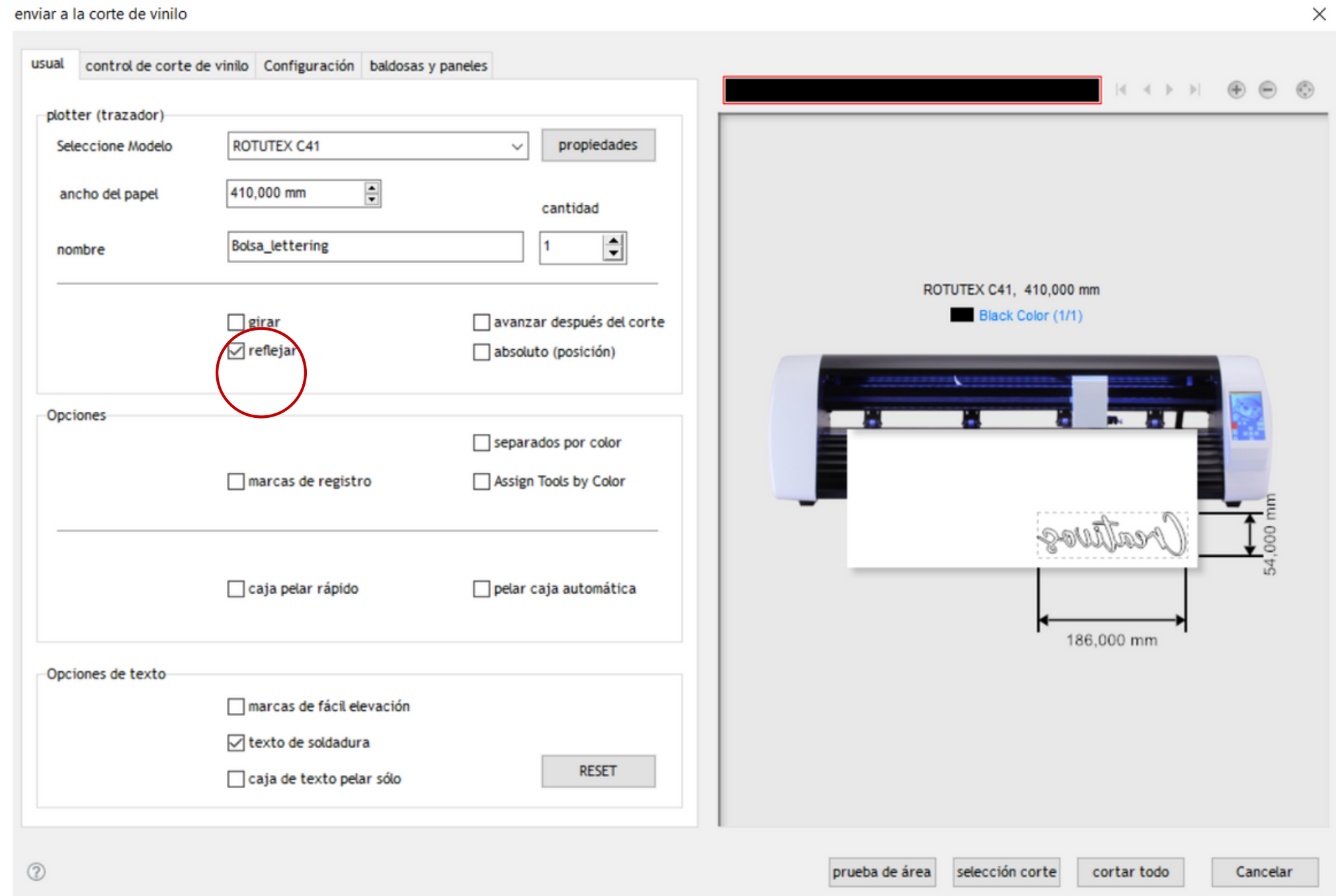
### 3. Sublimación e transferencia téxtil



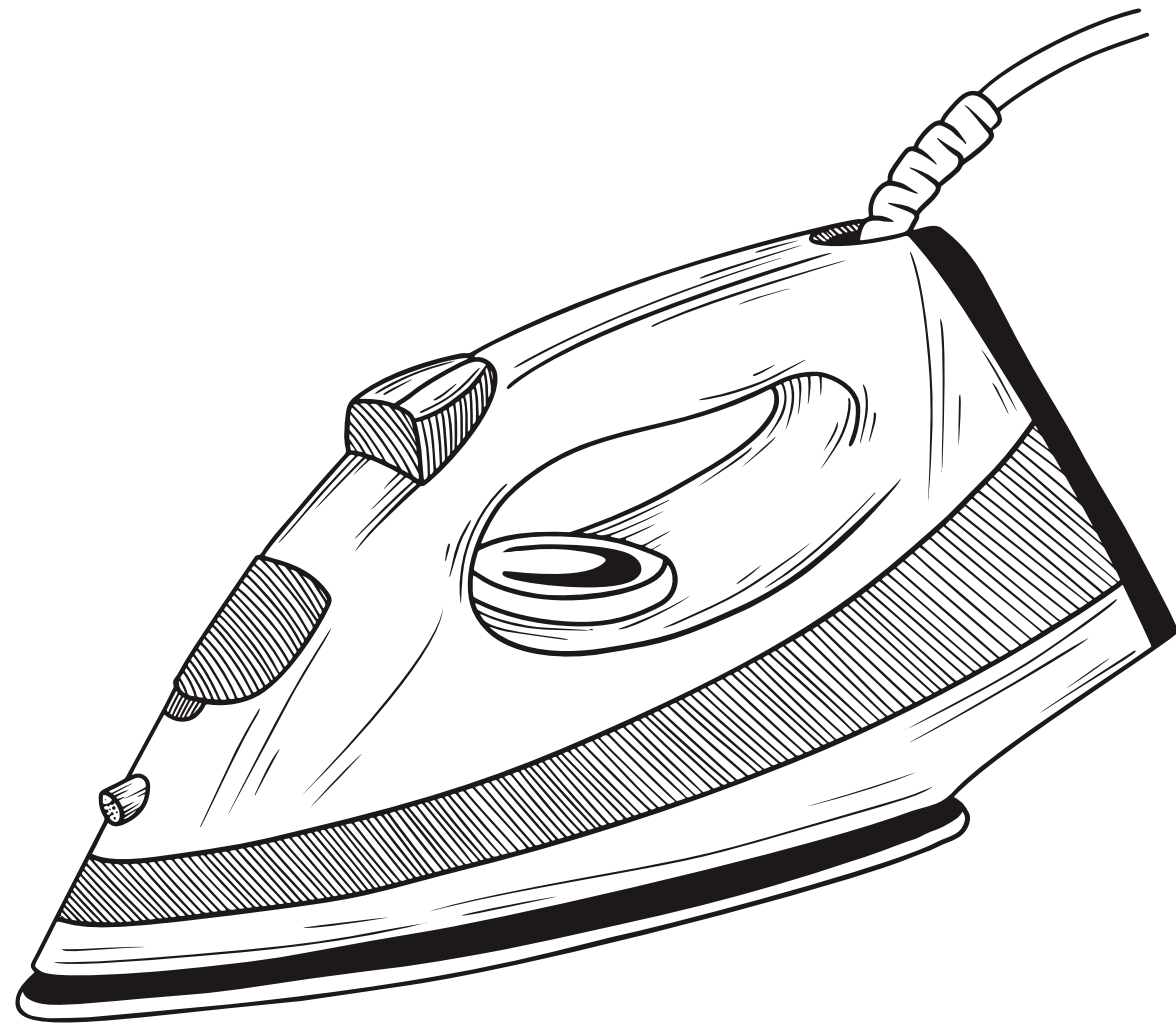
## VINILO TÉXTIL

Imos a transferir a palabra de "Creativos" empregando o vinilo téxtil

Nota importante: temos que poñer as letras en formato espello posto que estamos a traballar con vinilo téxtil. Este vén cun plástico incorporado que nos permite transferir as letras ao téxtil.



### 3. Sublimación e transferencia textil



Para planchar o vinilo empregaremos papel de forno (o ideal sería ter unha plancha de termoestampación)

Xa temos a nosa bolsa!!

