

Nivel Medio 🙌

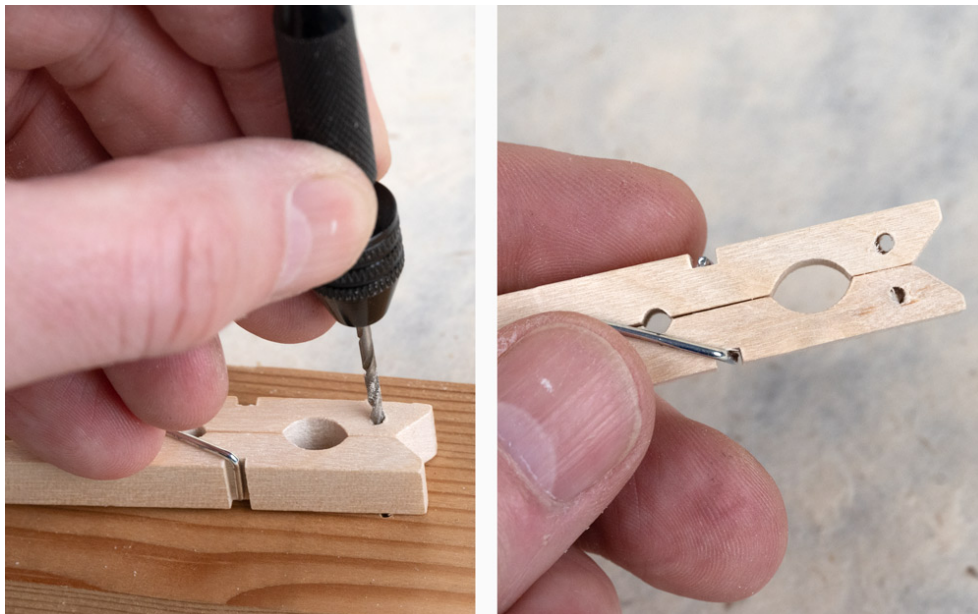


XUNTA
DE GALICIA

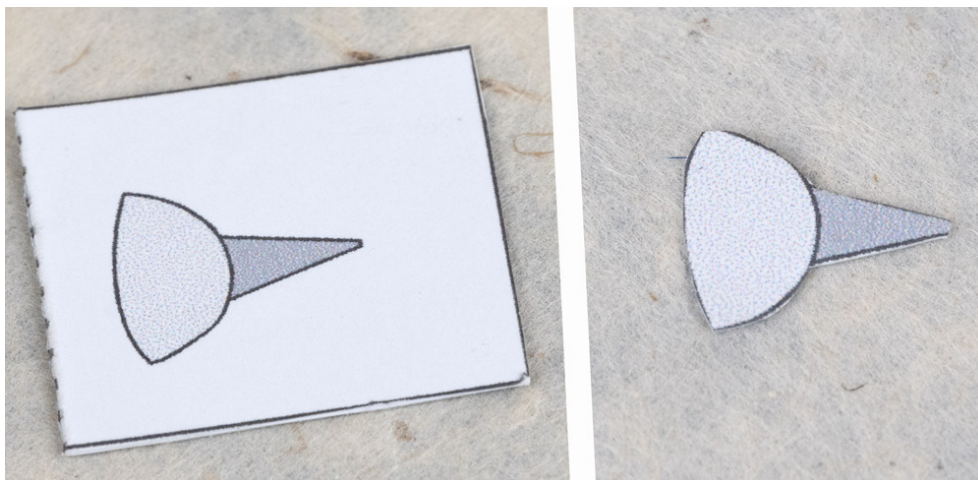
POLOS CREATIVOS

KS-R4-Automatismos Rob Ives
Pescando de pedra en pedra

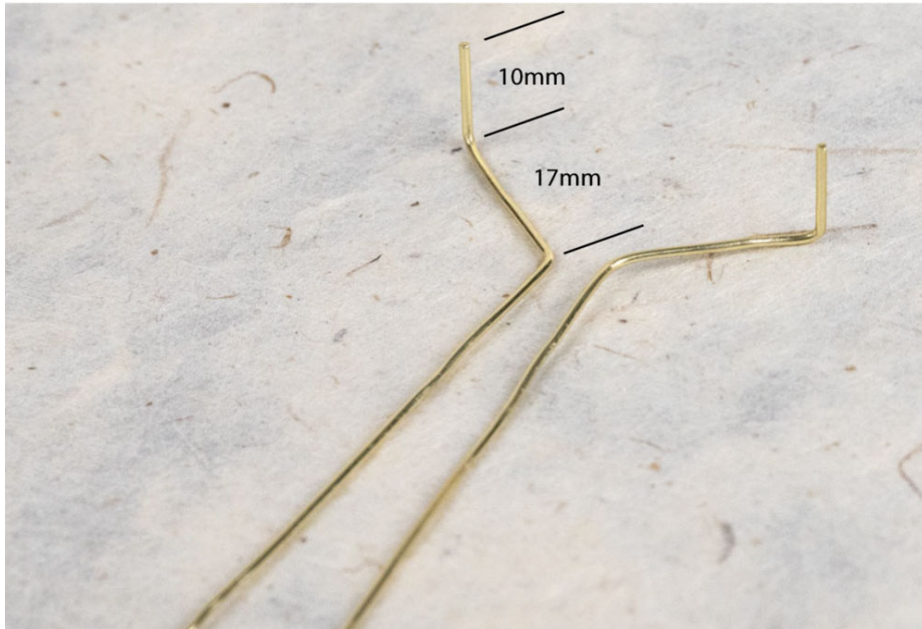
Actividade elaborada coa colaboración de Rob Ives



1. Fai un burato en cada parte das pezas da pinza como amosa a figura.



2. Dobra o bico pola metade e péga-o. Deixa que o pegamento se seque e logo recórtao.



3. Endereita os clips e logo dálles forma como se mostra.



4 Recorta os lados do corpo e logo empregaos de plantilla sobre pelas de cartón.
Recorta con coidado a tarxeta de cartón.



5. Coloca o pico entre as dúas metades de cartón.



6.. Pega os laterais do corpo no seu lugar.



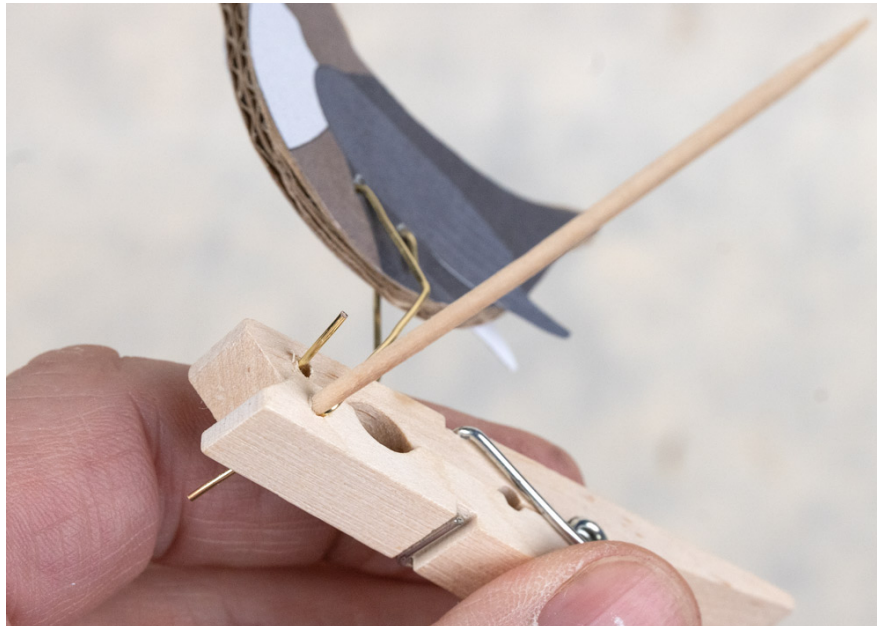
7. Perfora os dous círculos brancos ao lado do corpo cunha broca fina.



8. Sitúa as patas no seu lugar, unha de cada lado.
Dobra os extremos do clip para asegurar as pernas ao corpo para que poidan balancearse cara a adiante e cara atrás.



9. Pasa os outros extremos das patas polos orificios dos brazos das pinzas para a roupa.
A pata dianteira pasa pola peza inferior.



10. Asegura os arames das patas nos orificios das pezas da pinza empuxando a punta dun escarvadores de madeira no orificio.



11. Se é necesario, recorta os clips
12. Aperta a pinza para que baixe a cabeciña e mergulle no río! Boa pesca!



XUNTA
DE GALICIA