



Calendario 2024

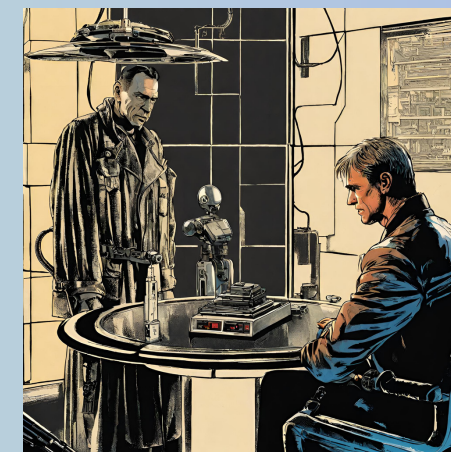


LUNS	MARTES	MÉRCORES	XOVES	VENRES	SÁBADO	DOMINGO
1	2	3	4	5	6	7
8	9	10	11	12	13	14
15	16	17	18	19	20	21
22	23	24	25	26	27	28
29	30	31				

SABÍAS QUE?

O test de Turing é unha proba proposta por Alan Turing en 1950, moito antes da aparición das primeiras computadoras "intelixentes". O test tenta avaliar a intelixencia dunha máquina e consite en enfrontar a un xuíz humano con outro humano e outra máquina, sen saber quen é quen. O xuíz debe determinar cal é a máquina baseándose nas respostas ás súas preguntas. Se a máquina consegue enganar ao xuíz, podemos considerala intelixente.

No libro de Philip K. Dick "Soñan os androides con ovellas eléctricas" (1968) e na película de Ridley Scott, Blade Runner (1982), pódese ver unha interpretación do Test de Turing, no chamado Test de Voight-Kampff, que Deckard emprega para recoñecer os replicantes (androides indistinguibles dos humanos)

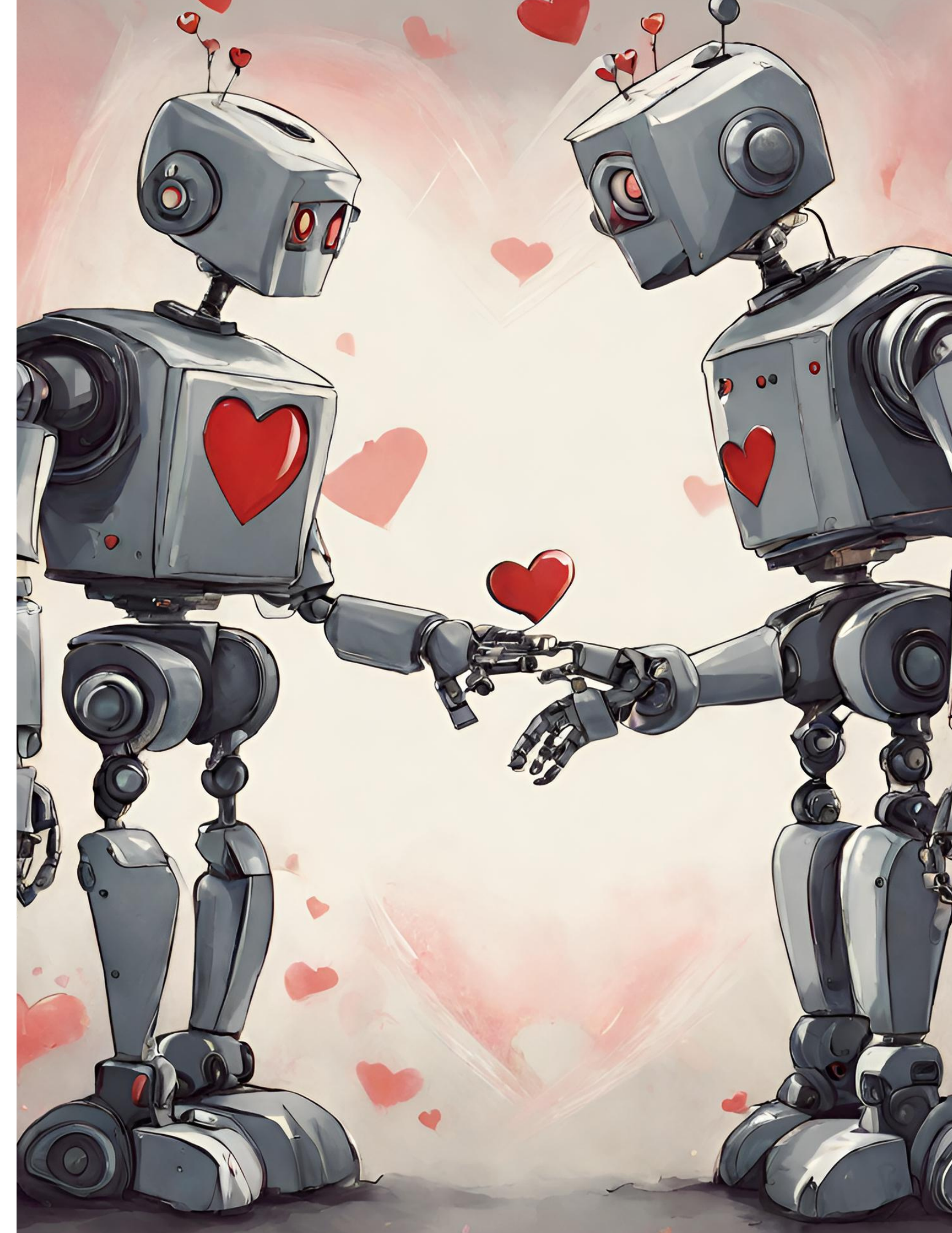


Febreiro

LUN	MAR	MÉR	XOV	VEN	SÁB	DOM
			01	02	03	04
05	06	07	08	09	10	11
12	13	14	15	16	17	18
19	20	21	22	23	24	25
26	27	28	29			

Un exemplo de asistente é:

O 'google assistant' é un dos asistentes máis completos do mercado. Facilita a interacción co teléfono móbil e coas aplicacións con só usar a voz. Outra vantaxe que ten é que pode controlar os electrodomesticos do fogar.



MARZO

L M M X V S D

				1	2	3
4	5	6	7	8	9	10
11	12	13	14	15	16	17
18	19	20	21	22	23	24
25	26	27	28	29	30	31

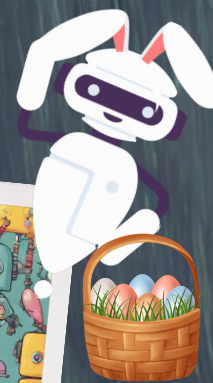
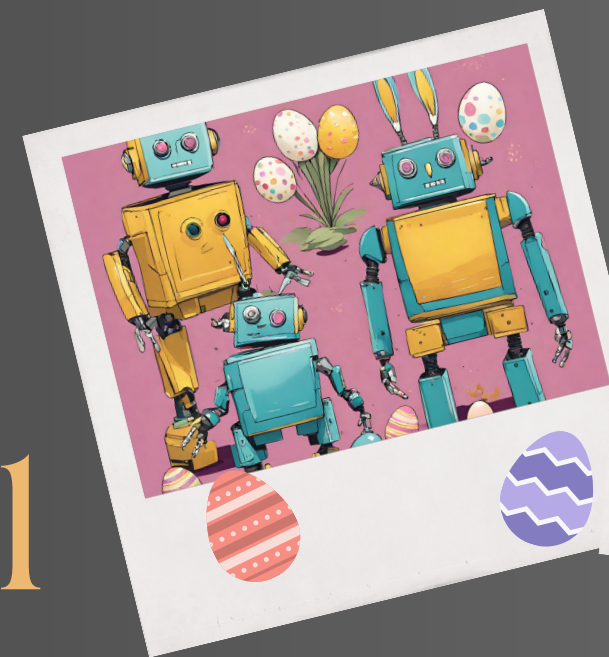


Curiosidade

"Logic Theorist", desenvolto por Allen Newell e Herbert A. Simon en 1955, foi un programa deseñado para demostrar teoremas matemáticos. Considérase un dos primeiros programas de intelixencia artificial na historia.



Abril



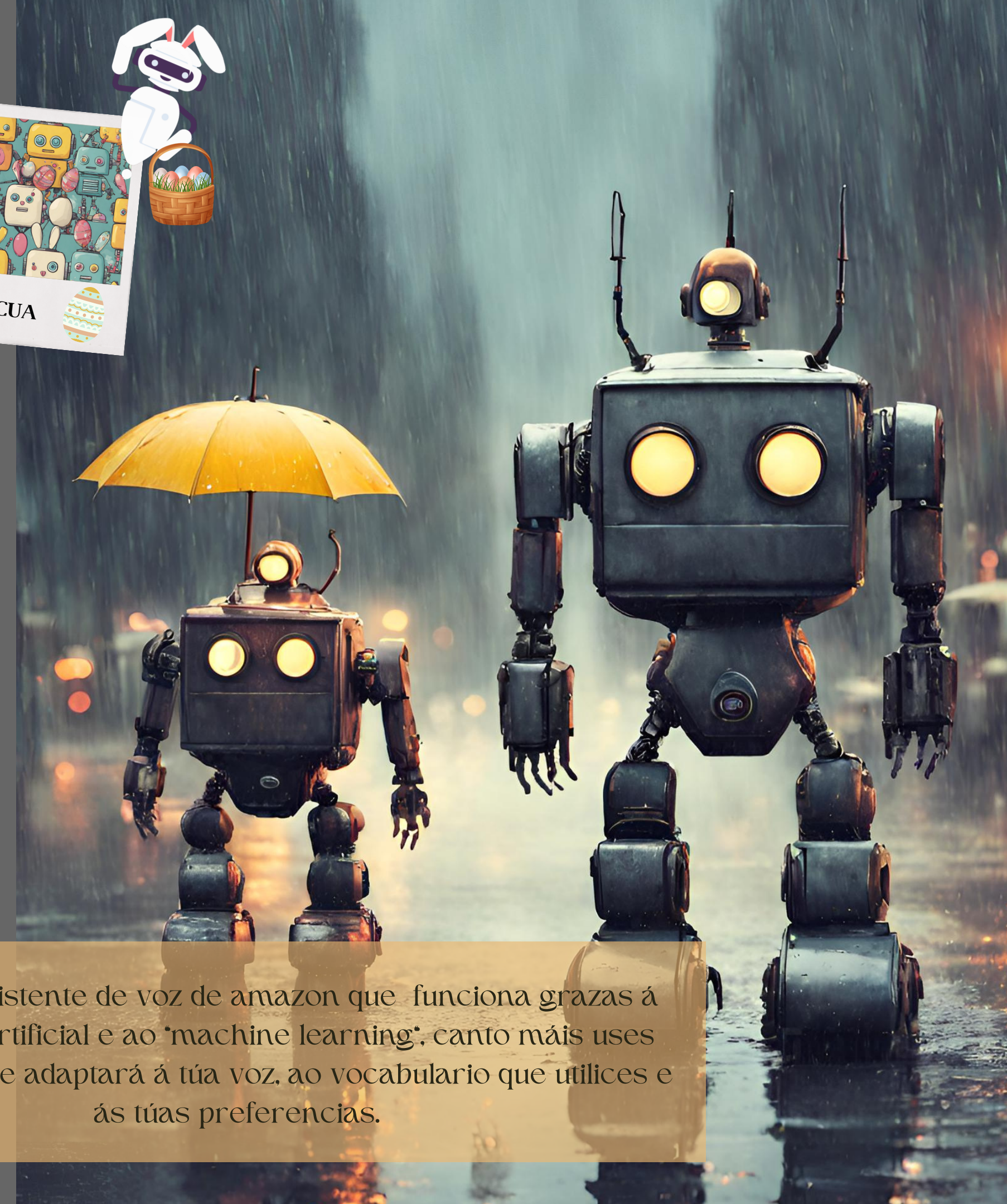
LUN MAR MÉR XOV VEN SÁB DOM

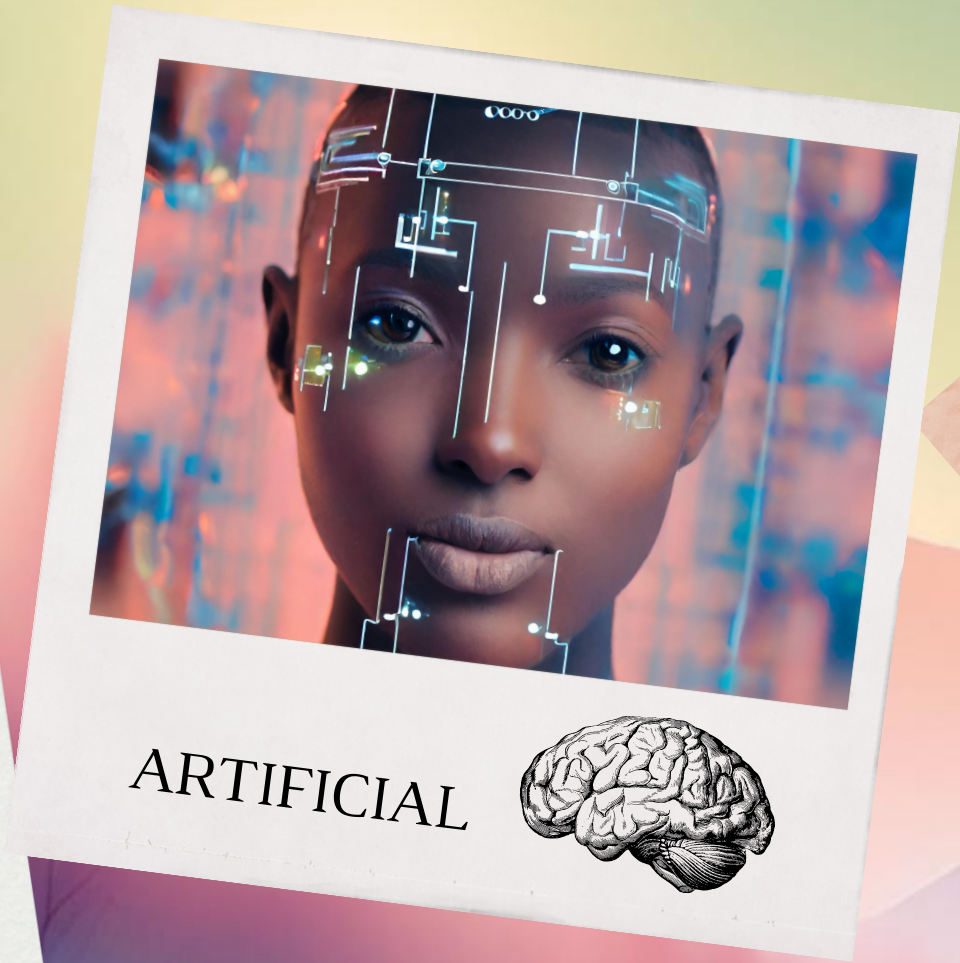
01	02	03	04	05	06	07
08	09	10	11	12	13	14
15	16	17	18	19	20	21
22	23	24	25	26	27	28
29	30					

SABÍAS QUE?...

A intelixencia artificial témola máis presente na vida cotiá do que podemos imaxinar. Cando facemos un pedido por páxinas web estamos utilizando a IA. Tamén cando usamos o GPS ou Google Maps e este avísanos se algunha estrada está cortada ou hai un atasco ou accidente.

Alexa é un asistente de voz de amazon que funciona grazas á intelixencia artificial e ao 'machine learning', canto máis uses Alexa, mellor se adaptará á túa voz, ao vocabulario que utilices e ás túas preferencias.





DÍA DA INTELIXENCIA
ARTIFICIAL

maio

D	L	M	M	X	V	S
28	29	30	1	2	3	4
5	6	7	8	9	10	11
12	13	14	15	16	17	18
19	20	21	22	23	24	25
26	27	28	29	30	31	1

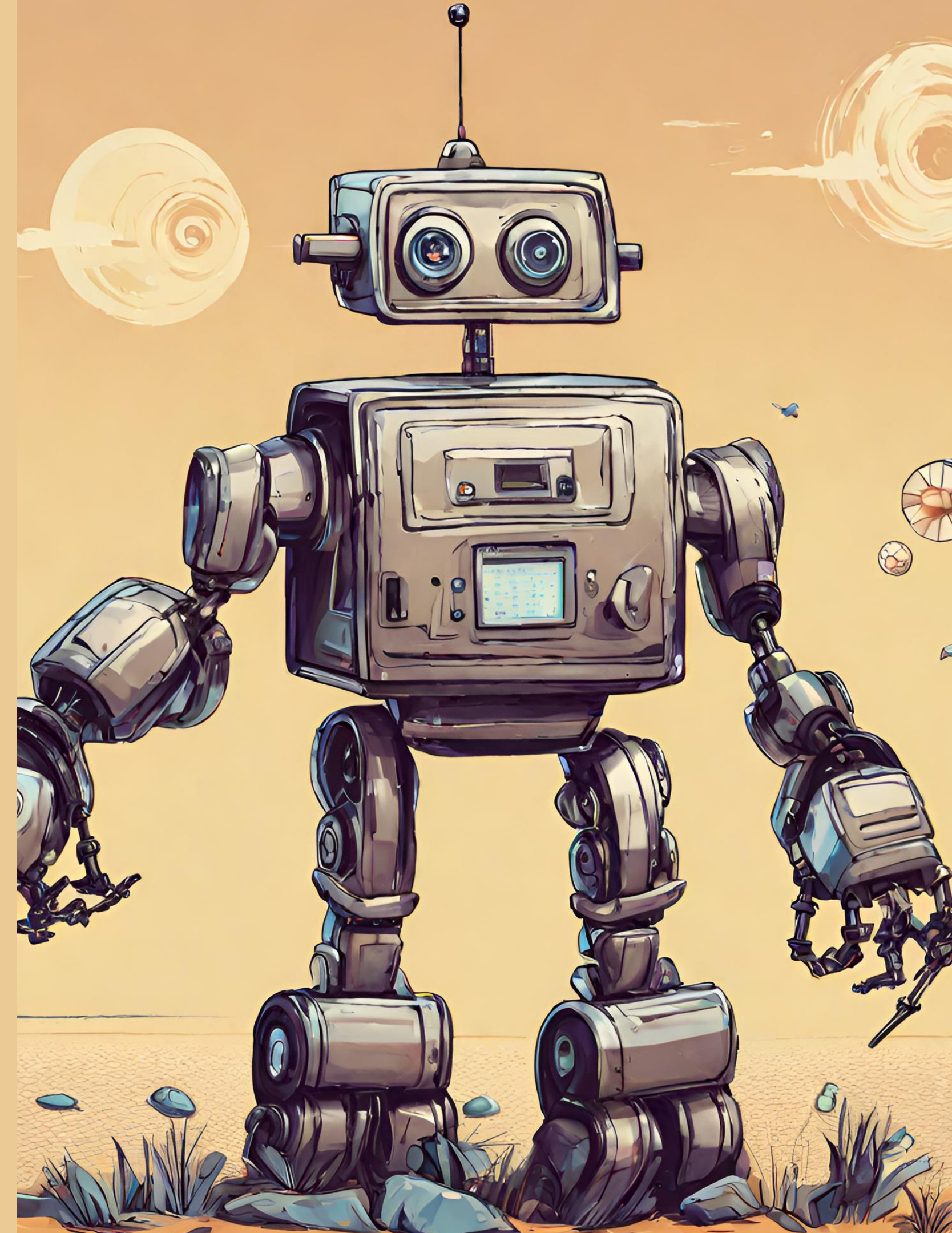
CELÉBRASE O DIA DA INTELIXENCIA
ARTIFICIAL O 13 DE MAIO CON ACTIVIDADES
PRÁCTICAS E GRATUÍTAS PARA
ESTUDANTES DE EDUCACIÓN PRIMARIA E
SECUNDARIA DE TODO O PAÍS PARA
DARLLES A CONOCER ESTA TECNOLOXÍA.



Xuño

LUN	MAR	MÉR	XOV	VEN	SÁB	DOM
					01	02
03	04	05	06	07	08	09
10	11	12	13	14	15	16
17	18	19	20	21	22	23
24	25	26	27	28	29	30

O 7 DE XUÑO DE 2014, EUGENE, UN PROGRAMA DE COMPUTADOR, SUPERA O TEST DE TURING DE INTELIXENCIA VERBAL FACÉNDOSE PASAR POR UN MOZO DE 13 ANOS.



XULLO

L M M X V S D

1	2	3	4	5	6	7
8	9	10	11	12	13	14
15	16	17	18	19	20	21
22	23	24	25	26	27	28
29	30	31				



Curiosidade

A primeira ferramenta de composición musical con IA, BachBot, foi desenvolvida en 2016 por Google AI.



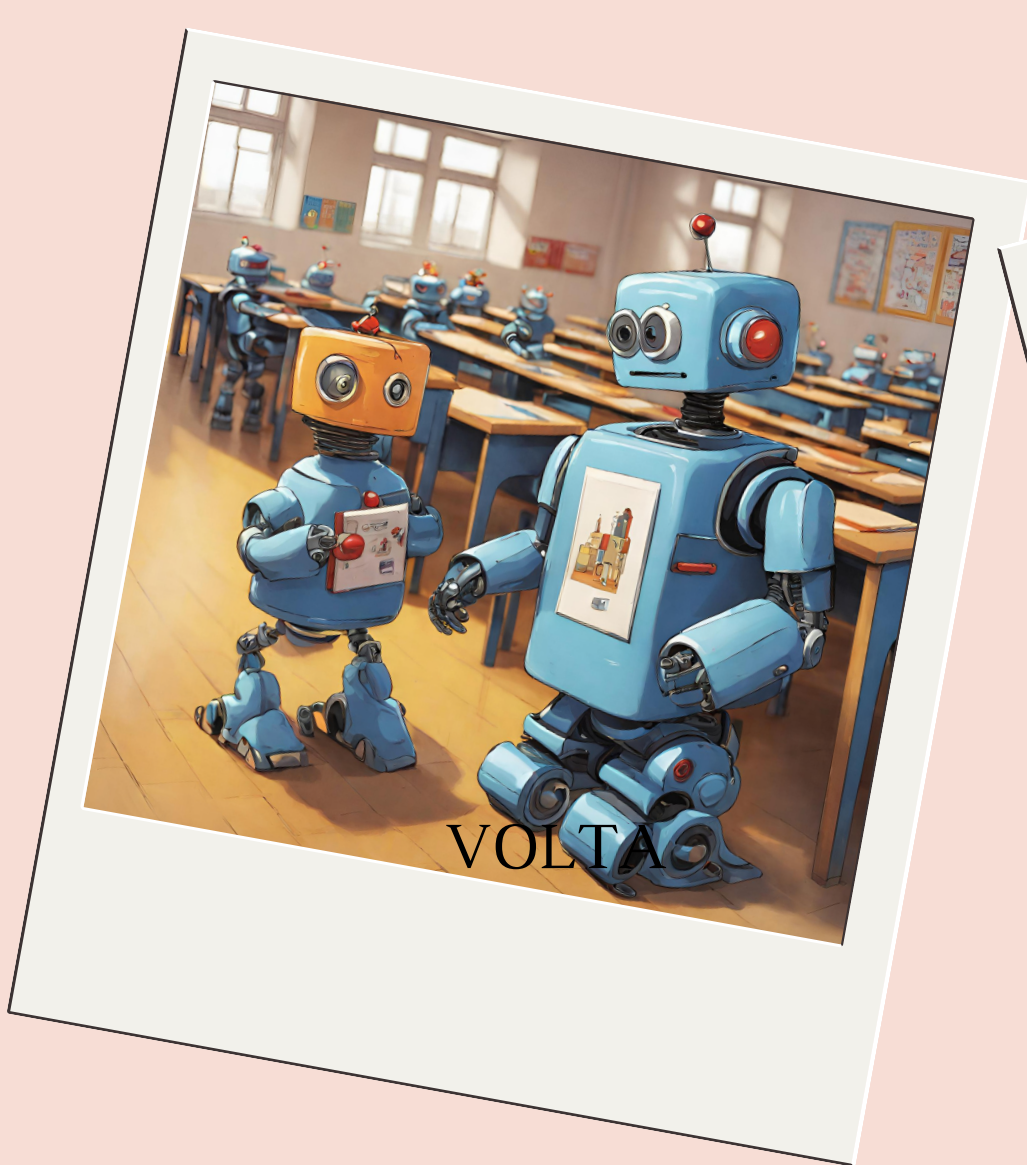
AGOSTO

L M M X V S D

			1	2	3	4
5	6	7	8	9	10	11
12	13	14	15	16	17	18
19	20	21	22	23	24	25
26	27	28	29	30	31	

No primeiro encontro, no ano 1996, Gary Kasparov venceu á computadora Deep Blue. O equipo de IBM reforzou a computadora e, no 1997, esta conseguiu vencer ao campión mundial.

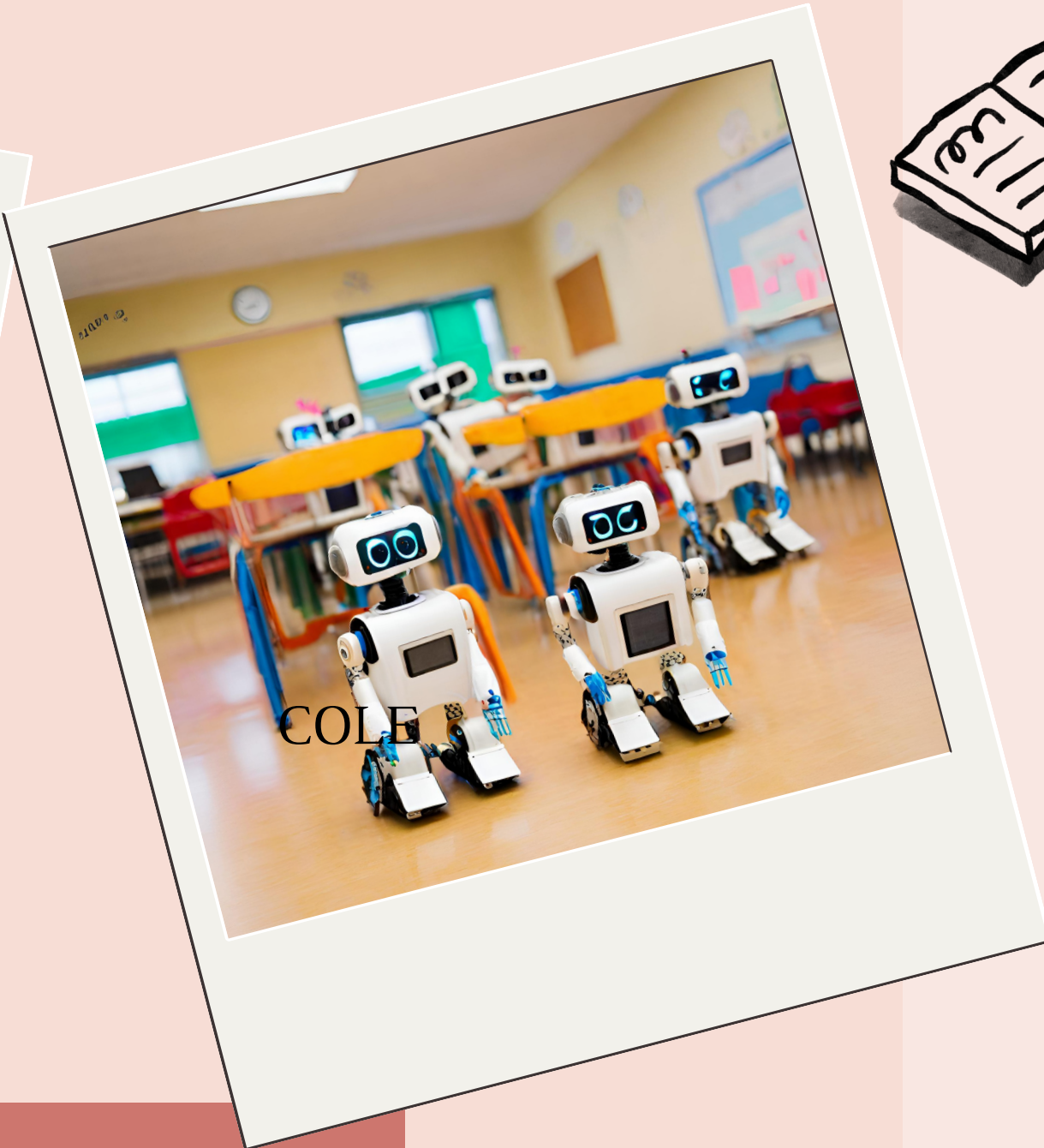
DEEP BLUE FOI UNHA SUPERCOMPUTADORA DESENVOLVIDA POLO FABRICANTE ESTADOUNIDENSE IBM PARA XOGAR AO XADREZ. FOI A PRIMEIRA QUE VENCEU A UN CAMPIÓN DO MUNDO VIXENTE, GARY KASPÁROV, CUN RITMO DE XOGO LENTO.



VOLTA

1980 WABOT-2

FABRÍCASE WABOT-2, UN ROBOT HUMANOIDE CAPAZ DE COMUNICARSE CON OUTRA PERSOA, LER UNHA PARTITURA MUSICAL E TOCAR MELODÍAS DE DIFICULTADE MEDIA NUN ÓRGANO SINXELO.



COLE

EN 1957 CREOUSE A PRIMEIRA REDE NEURONAL ARTIFICIAL E EN 1966 NACEU O PRIMEIRO CHATBOT CHAMADO ELIZA. FOI UN PROXECTO QUE LEVOU A CABO NO MASSACHUSETTS INSTITUTE OF TECHNOLOGY, MIT, E FOI DESENVOLTO POR JOSEPH WEIZENBAUM.



setembro

D	L	M	M	X	V	S
1	2	3	4	5	6	7
8	9	10	11	12	13	14
15	16	17	18	19	20	21
22	23	24	25	26	27	28
29	30	1	2	3	4	5

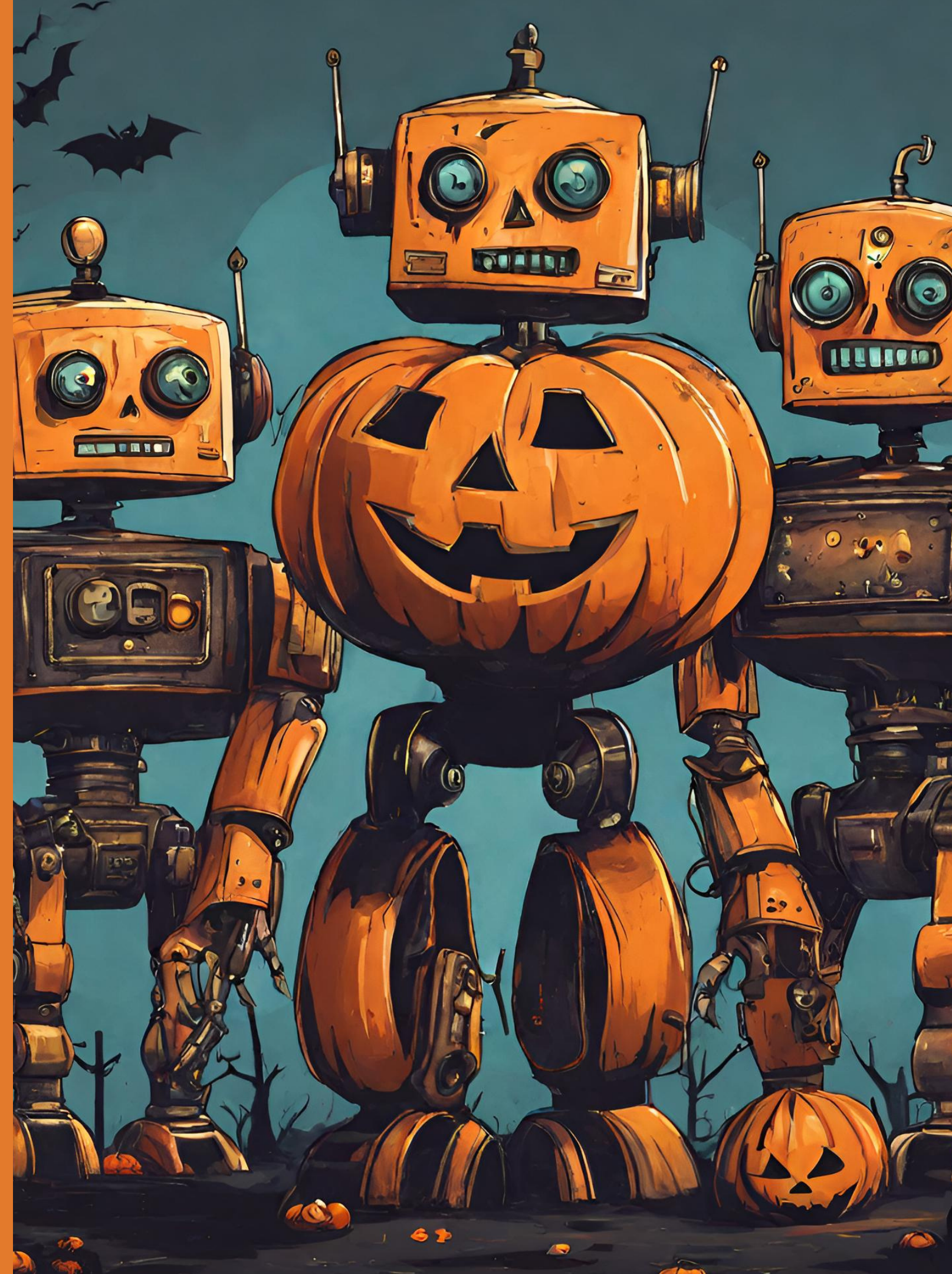


Outubro

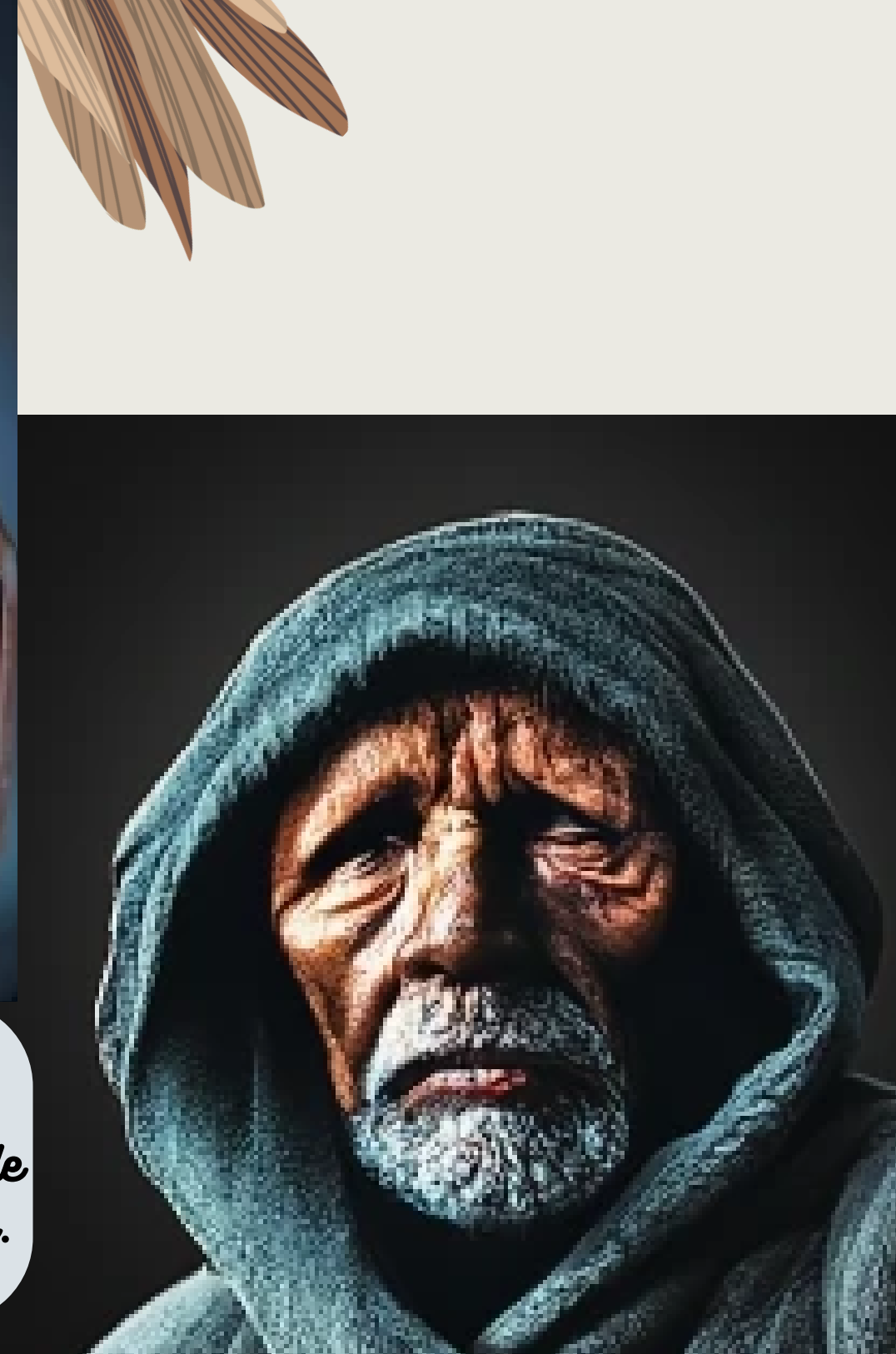
LUN	MAR	MER	XOV	VEN	SAB	DOM
	01	02	03	04	05	06
07	08	09	10	11	12	13
14	15	16	17	18	19	20
21	22	23	24	25	26	27
28	29	30	31			

Que é o CHAT GPT?

Unha intelixencia artificial que te entende, axuda e te sorprende. ChatGPT pode xerar textos coherentes e creativos a partir do que lle digas, e crear contido de todo tipo.



Novembro



LU	MA	MÉ	XO	VE	SÁ	DO
				1	2	3
4	5	6	7	8	9	10
11	12	13	14	15	16	17
18	19	20	21	22	23	24
25	26	27	28	29	30	

Sabías que...

Q 25% da poboación mundial preocupábase de que os robots tomen o control do planeta; 7 de cada 10 persoas teñen certa medo aos robots.

Sabías que...

Entre 75 e 375 millóns de empregadoos terán que cambiar de profesión debido á gran mellora da IA.



DECEMBRO 2024

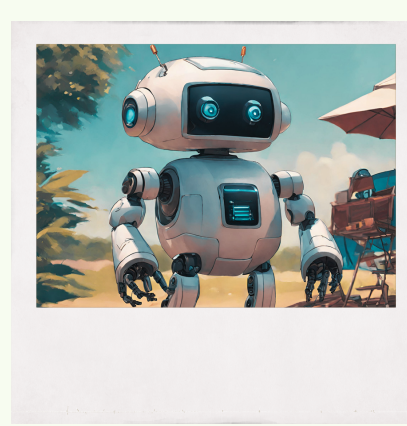
LUNS	MARTES	MÉRCORES	XOVES	VENRES	SÁBADO	DOMINGO
						1
2	3	4	5	6	7	8
9	10	11	12	13	14	15
16	17	18	19	20	21	22
23	24	25	26	27	28	29
30	31					

EN 2023, AS FOTOS XERADAS POR IA ALCANZARON UN NIVEL DE REALISMO QUE AS FACÍA CONFUNDIRSE CON FOTOS REAIS. COMO RESULTADO, HOUBO UNHA VAGA DE "FOTOS" XERADAS POR IA QUE MOITOS ESPECTADORES CRERON QUE ERAN REAIS. UNHA IMAXE XERADA POR MIDJOURNEY DESTACOUSE, MOSTRANDO O PAPA FRANCISCO CUN ELEGANTE ABRIGO BRANCO DE INVERNO.

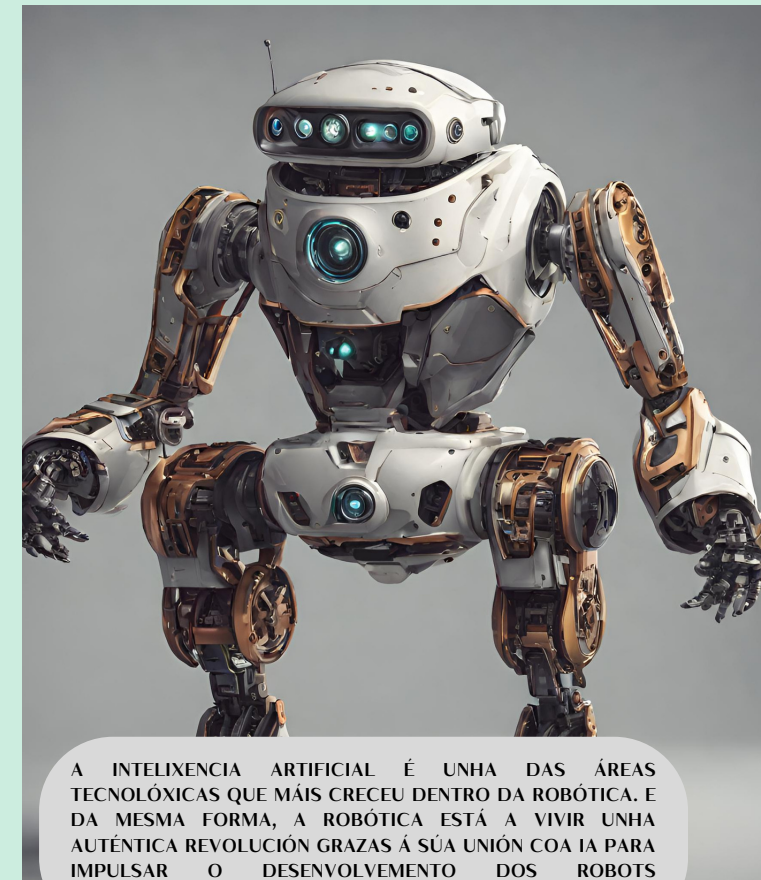


Sabías que...

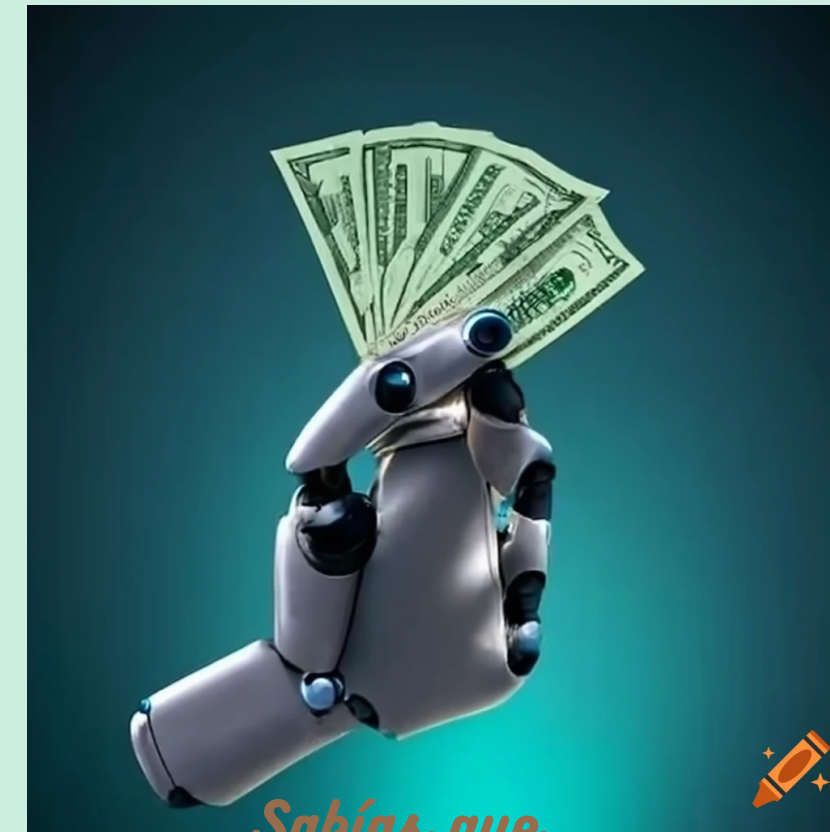
Unha das primeiras demostracións de intelixencia artificial fora un xogo de damas desenvolvido en 1952.



EN 1847, O MATEMÁTICO GEORGE BOOLE ESTABLECEU QUE O RAZONAMENTO LÓXICO SI É POSIBLE SISTEMATIZALO, DA MISMA MANEIRA EN QUE SE RESOLVE UNA ECUACIÓN MATEMÁTICA. NON OBSTANTE, A COMPUTACIÓN E TECNOLOXÍA NON SERÍAN O QUE SON HOXE SEN ALLAN TURING, O PAI DA TECNOLOXÍA DA INFORMACIÓN.



A INTELIXENCIA ARTIFICIAL É UNHA DAS ÁREAS TECNOLÓXICAS QUE MÁIS CRECEU DENTRO DA ROBÓTICA. E DA MESMA FORMA, A ROBÓTICA ESTÁ A VIVIR UNHA AUTÉNTICA REVOLUCIÓN GRAZAS Á SÚA UNIÓN COA IA PARA IMPULSAR O DESENVOLVEMENTO DOS ROBOTS INTELIXENTES.



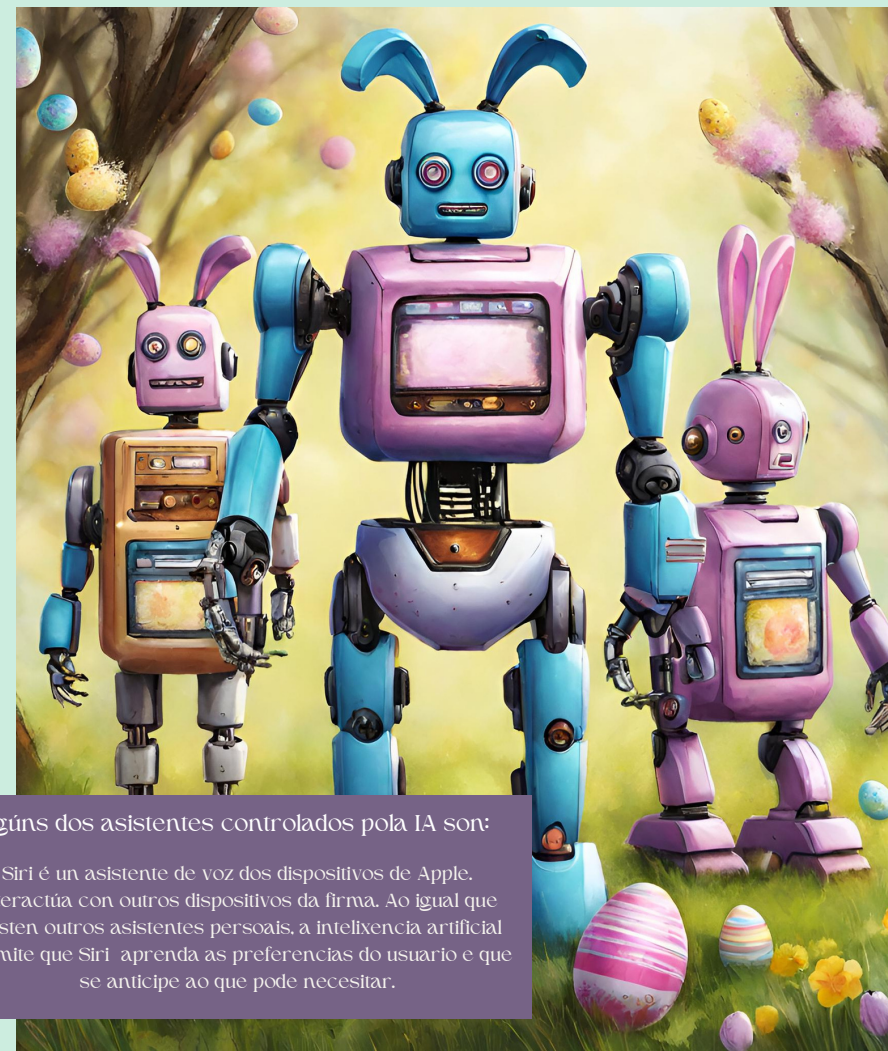
Sabías que...

Os expertos aseguran que a IA xera máis de 300 mil millóns de dólares anuais de negocio ao longo do ano.



Sabías que...

O concepto de "Machine Learning", ou aprendizaxe automática, foi cuñado por Arthur Samuel en 1959.



Alguns dos asistentes controlados pola IA son:

Siri é un asistente de voz dos dispositivos de Apple. Interactúa con outros dispositivos da firma. Ao igual que existen outros asistentes persoais, a intelixencia artificial permite que Siri aprenda as preferencias do usuario e que se anticipe ao que pode necesitar.



OS ROBOTS IMPULSADOS POR IA COMPLEMÉNTANSE CUNHA VARIEDADE DE SENSORES (INCLUÍDOS DISPOSITIVOS DE VISIÓN COMO CÁMARAS 2D/3D, SENSORES DE VIBRACIÓN, SENSORES DE PROXIMIDADE, ACCELERÓMETROS E OUTROS SENSORES AMBIENTAIS) QUE OS ALIMENTAN CON DATOS DE DETECCIÓN QUE PODEN ANALIZAR E ACTUAR EN TEMPO REAL.



Algunhas vantaxes da IA son:

Algunhas vantaxes que ten a IA é que nalgúns traballos sen substituírnos de todo axúdannos e que, por exemplo, nalgúns restaurantes pode pedir directamente dende unha máquina, e eso é moi cómodo.