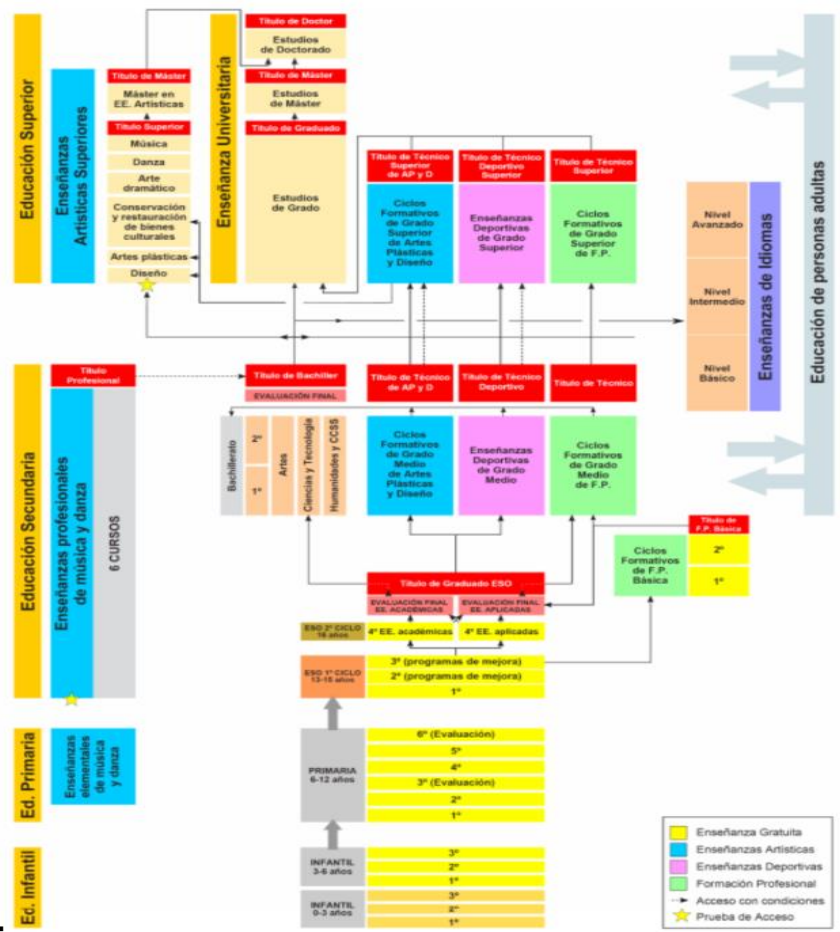


# ORIENTACIÓN

## 3º/4º ESO





Fonte gráfico

<https://www.educacionyfp.gob.es/educacion/mc/lomce/lomce/itinerarios.html>

# AO REMATAR 3º DE ESO

## EN 4º CURSO PODERÁS ELIXIR :

(independentemente das materias cursadas en 3º de ESO)

- o Modalidade de Ensinanzas Académicas: para a iniciación ao bacharelato.
- o Modalidade de Ensinanzas Aplicadas: para a iniciación á formación profesional.

## MATERIAS QUE TES QUE CURSAR:

- o 6 materias troncais con distintas opcións.
- o 3 materias específicas con distintas opcións.
- o 1 materia de libre configuración: Lingua Galega e Literatura.



**CURSO 2019-2020**

DATOS ALUMNADO			
Apelidos e nome do/a alumno/a			DNI
Data nacemento	Correo electrónico		Teléfono
DATOS FAMILIARES			
Apelidos e nome do pai	DNI	Teléfono	Correo electrónico
Apelidos e nome da nai	DNI	Teléfono	Correo electrónico
Enderezo		CP	Localidade
TEN A CUSTODIA: <input type="checkbox"/> O pai <input type="checkbox"/> A nai Cubrir unicamente en caso de separación ou divorcio, e presentar a documentación que o xustifique.			
Matricúlase por 1ª vez neste centro? <input type="radio"/> Si <input type="radio"/> Non		Repite curso? <input type="radio"/> Si <input type="radio"/> Non	

4º ESO			
Materias troncais	Xeografía e Historia, Lingua Castelá e Literatura, 1ª Lingua Estranxeira (Inglés)		
MODALIDADE	<input type="radio"/> ENSINANZAS ACADÉMICAS (para BAC)		<input type="radio"/> ENSINANZAS APLICADAS (para FP)
Materias troncais	Matemáticas Académicas		Matemáticas Aplicadas Iniciación á Activ. Emprend. e Empresarial
	<input type="radio"/> OPCIÓN A (recomendado BAC Ciencias)	<input type="radio"/> OPCIÓN B (recomendado BAC Humanidades e Cienc. Sociais)	Elixer unha <input type="radio"/> Ciencias Aplicadas á Activ. Prof. <input type="radio"/> Tecnoloxía
Materias específicas	Física e Química Biología e Xeoloxía	Latín Economía	
	Educación Física Elixer unha <input type="radio"/> Religión <input type="radio"/> Valores Éticos		
	<b>Elixer unha de cada columna</b>		
	3 horas		3 horas
	<input type="radio"/> Cultura Científica <input type="radio"/> Educación Plástica, Visual e Audiovisual <input type="radio"/> Música		<input type="radio"/> Filosofía <input type="radio"/> 2ª Lingua Extranx. (Francés) <input type="radio"/> TIC (Informática)
Libre configuración	Lingua Galega e Literatura		

Dou por coñecido que esta inscrición queda condicionada á comprobación de datos, facéndome responsable da veracidade dos mesmos.

As materias optativas deberán contar cun número mínimo de alumnado para poder formar grupo.

Lugo, de de 2019  
Sinatura do pai/nai/titor legal ou o/a alumno/a se é maior de idade

# OPCIONES AO REMATAR

## 4º DE ESO

### **BACHARELATO**

Título que se obtén: Bacharel.

Da acceso: Universidade (mediante proba) e Ciclos Formativos de Grao Superior (directo).

### **CICLOS FORMATIVOS DE GRAO MEDIO**

Adquisición de competencias profesionais e preparación para a actividade profesional.

Título que se obtén: Técnico.

Da acceso: Bacharelato e Ciclos Formativos de Grao Superior.

### **ENSINANZAS DE RÉXIME ESPECIAL**

Ensinanzas Artísticas: superando as probas específicas de acceso.

Ensinanzas Técnico Deportivas: superando as probas específicas de acceso.

**BACHARELATO**



# QUE É O BACHARELATO?

- ❖ ETAPA EDUCATIVA POSTOBRIGATORIA DE DOUS ANOS DE DURACIÓN.
- ❖ ACCÉDESE CO TÍTULO DE GRADUADO EN EDUCACIÓN SECUNDARIA OU TÉCNICO DE FORMACIÓN PROFESIONAL.
- ❖ CURSARANSE MATERIAS TRONCAIS, ESPECÍFICAS E DE LIBRE CONFIGURACIÓN.
- ❖ O TÍTULO PERMITE O ACCESO DIRECTO AOS CICLOS FORMATIVOS DE GRAO SUPERIOR OU Á REALIZACIÓN DAS PROBAS QUE DAN ACCESO Á UNIVERSIDADE (tendo en conta a nota da proba e a nota media do bacharelato).

Os estudos desta etapa teñen as seguintes finalidades:

- o **Formación xeral**: que favoreza unha maior madurez persoal, así como unha maior capacidade para adquirir unha ampla gama de saberes e aptitudes.
- o **Preparatoria**: que asegure as bases para estudos posteriores, tanto universitarios como de formación profesional.
- o **Vocacional**: permite descubrir preferencias e intereses.



# MODALIDADES

**NA ACTUALIDADE EXISTEN 3 MODALIDADES DE BACHARELATO**

❖ **CIENCIAS**

❖ **HUMANIDADES E CIENCIAS SOCIAIS: conta con dous itinerarios**

❖ **ARTES**

## BACHARELATO (BAC) IES MURALLA ROMANA

CURSO	MODALIDADE	RÉXIME
1º	Humanidades e Ciencias sociais	Ordinario
	Ciencias	
2º	Humanidades e Ciencias sociais	
	Ciencias	

# **MATERIAS BACHARELATO**

**1º CURSO - 2º CURSO**



# ELECCIÓN DE MATERIAS

## EN 1º CURSO DE BACHARELATO TERÁS QUE ELIXIR:

- o Unha modalidade de opción coas materias troncais correspondentes.
- o Varias materias específicas entre as opcións que se ofertan, ata completar 6 horas en total, tendo en conta as indicacións establecidas en cada caso.
- o As materias que elixas en 1º estarán en relación con outras que cursarás en 2º .
- o Nas seguintes diapositivas ofrecémosche a oferta para o curso 2019/2020

**CURSO 2019-2020**

DATOS ALUMNADO			
Apellidos e nome do/a alumno/a			DNI
Data nacemento	Correo electrónico		Teléfono
DATOS FAMILIARES			
Apellidos e nome do pai	DNI	Teléfono	Correo electrónico
Apellidos e nome da nai	DNI	Teléfono	Correo electrónico
Enderezo	CP		Localidade
TEN A CUSTODIA: <input type="checkbox"/> pai <input type="checkbox"/> nai <input type="checkbox"/> Cubrir unicamente en caso de separación ou divorcio, e presentar a documentación que o xustifique.			
Matricúlase por 1ª vez neste centro? <input type="radio"/> Si <input type="radio"/> Non		Repíte curso? <input type="radio"/> Si <input type="radio"/> Non	

1º BACHARELATO				
Materias troncais	Filosofía, Lingua Castelá e Literatura I, 1ª Lingua Estranxeira I (Inglés)			
MODALIDADE	<input type="radio"/> CIENCIAS	<input type="radio"/> HUMANIDADES	<input type="radio"/> CIENCIAS SOCIAIS	
	Matemáticas I	Latín I	Matemáticas aplicadas ás Ciencias Sociais I	
Materias troncais	Bioloxía e Xeoloxía Física e Química	Economía Historia do mundo contemporáneo		
	Educación Física			
	<b>Elixe unha como máximo por columna ata completar 6 horas</b>			
Materias específicas	4 horas	3 horas	2 horas	1 hora
	<input type="radio"/> Debuxo Técnico I <sup>1</sup> <input type="radio"/> Grego I <sup>2</sup>	<input type="radio"/> Linguaxe e práctica musical <input type="radio"/> Tecnoloxía industrial	<input type="radio"/> 2ª Lingua extranx. (Francés) <input type="radio"/> TIC (Informática) I	<input type="radio"/> Relixión <input type="radio"/> Itinerarios culturais
Libre configuración	Lingua Galega e Literatura I			

Dou por coñecido que esta inscrición queda condicionada á comprobación de datos, facéndome responsable da veracidade dos mesmos.  
As materias optativas **deberán contar cun** número mínimo de alumnado para poder formar grupo.

<sup>1</sup> Debuxo Técnico I só o pode escoller o alumnado que elixa a modalidade de CIENCIAS.

<sup>2</sup> Grego I só o pode escoller o alumnado que elixa a modalidade de HUMANIDADES ou a de CIENCIAS SOCIAIS.

Lugo, de de 2019  
Sinatura do pai/nai/titor legal ou o/a alumno/a se é maior de idade

**CURSO 2019-2020**

DATOS ALUMNADO			
Apellidos e nome do/a alumno/a			DNI
Data nacemento	Correo electrónico	Teléfono	
DATOS FAMILIARES			
Apellidos e nome do pai	DNI	Teléfono	Correo electrónico
Apellidos e nome da nai	DNI	Teléfono	Correo electrónico
Enderezo	CP	Localidade	
TEN A CUSTODIA: <input type="checkbox"/> A pai <input type="checkbox"/> A nai <input type="checkbox"/> Cubrir unicamente en caso de separación ou divorcio, e presentar a documentación que o xustifique.			
Maticúlase por 1ª vez neste centro? <input type="radio"/> Si <input type="radio"/> Non		Repite curso? <input type="radio"/> Si <input type="radio"/> Non	

2º BACHARELATO					
Materias troncais	Historia de España, Lingua Castelá e Literatura II, 1ª Lingua Estranxeira II (Inglés)				
MODALIDADE	<input type="radio"/> CIENCIAS		<input type="radio"/> HUMANIDADES		<input type="radio"/> CIENCIAS SOCIAIS
	Matemáticas II		Latín II	Matemáticas aplicadas ás Ciencias Sociais II	
Materias troncais	Elixe unha de cada columna			Historia da Filosofía	
	<input type="radio"/> Xeoloxía	<input type="radio"/> Bioloxía	Elixe unha		
	<input type="radio"/> Química	<input type="radio"/> Física	<input type="radio"/> Historia da Arte		
				<input type="radio"/> Xeografía	
				<input type="radio"/> Economía da Empresa	
	Elixe unha de cada columna ata completar 8 horas. Se elixes a de 4 horas, a de 3 horas ten que ser da 1ª columna.				
	4 horas	3 horas	3 horas	2 horas	1 hora
Materias específicas	<input type="radio"/> Debuxo T.II <sup>1</sup>	<input type="radio"/> 2ª Lingua Extranx. (Francés)	<input type="radio"/> Ciencias da Terra e do Medio ambiente	<input type="radio"/> Métodos Estatísticos e numéricos	<input type="radio"/> Relixión
	<input type="radio"/> Grego II <sup>2</sup>	<input type="radio"/> TIC (Informática) II	<input type="radio"/> Fundamentos de Adminis. e xestión	<input type="radio"/> Literatura Galega do Século XX e da actualidade	<input type="radio"/> Reforzo Historia de España
	<input type="radio"/> Historia da Filosofía	<input type="radio"/> Técnicas de Expres. Gráfico-Plástica	<input type="radio"/> Historia da Música e da Danza		
	<input type="radio"/> Psicoloxía				
Libre configuración	Lingua Galega e Literatura II				
Materias pendentes 1ª					
Materias soltas 2ª					

Dou por coñecido que esta inscrición queda condicionada á comprobación de datos, facéndome responsable da veracidade dos mesmos.  
 As materias optativas deberán contar cun número mínimo de alumnado para poder formar grupo.

<sup>1</sup>Debuxo Técnico II só o pode escoller o alumnado que elixa a modalidade de CIENCIAS.

<sup>2</sup>Grego II só o pode escoller o alumnado que elixa a modalidade de HUMANIDADES ou a de CIENCIAS SOCIAIS.

Lugo, de de 2019  
 Sinatura do pai/nai/titor legal ou o/a alumno/a se é maior de idade



# TITULACIÓN

o O ALUMNADO QUE CURSE SATISFACTORIAMENTE O BACHARELATO EN CALQUERA DAS MODALIDADES OBTÉRÁ O TÍTULO DE BACHAREL.

o PARA OBTENER O TÍTULO DE BACHAREL SERÁ NECESARIO TER AVALIACIÓN POSITIVA EN TODAS AS MATERIAS DOS DOUS CURSOS DE BACHARELATO.

**CICLOS FORMATIVOS  
GRAO MEDIO**

# FAMILIAS PROFESIONAIS



Actividades físicas e deportivas



Aquaria



Comercio e márketing



Electricidade e electrónica



Fabricación mecánica



Imaxe e son



Industrias alimentarias



Instalación e mantemento



Marítimo-pesqueiras



Sanidade



Téxtil confección e pel



Administración e xestión



Artes gráficas



Edificación e obra civil



Energía e auga



Hostalaría e turismo



Imaxe persoal



Informática e comunicacións



Madeira, moble e cortiza



Química



Servizos socioculturais e á comunidade



Transporte e mantemento de vehículos



# ACCESO A CICLOS DE FORMACIÓN PROFESIONAL

**DIRECTO:** Coa titulación correspondente en cada caso: Graduado en Educación Secundaria, Bacharel; e equivalentes. Preferencia no período ordinario.

**MEDIANTE PROBA:** trátase dun exame (con requisito de idade), formado por varias probas que, unha vez superadas, dan acceso a ciclos formativos de Grao Medio ou Superior. Establécese unha porcentaxe de prazas para persoas que acceden mediante proba.

**SOLICITUDE DE ADMISIÓN:** Empregarase a aplicación informática en [www.edu.xunta.es/fp](http://www.edu.xunta.es/fp) entregarase nun centro que imparta formación profesional.

## **CICLOS FORMATIVOS GRAO MEDIO**

Capacitan ao estudante dunha maneira práctica, dos coñecementos e destrezas necesarias para poder incorporarse ao mercado laboral.

Permiten o acceso directo a ciclos de grao superior.

## **CICLOS FORMATIVOS GRAO SUPERIOR**

Están dirixidos ao alumnado que busca estudos superiores, prácticos, que o cualifiquen para incorporarse ao mercado laboral.

Acceso directo desde bacharelato ou ciclos de grao medio

**OFERTA EDUCATIVA** : [www.edu.xunta.es/fp](http://www.edu.xunta.es/fp)

# FAMILIAS PROFESIONAIS

- o Refírense ao conxunto de ciclos formativos con características e contidos afíns a un sector produtivo. En cada familia inclúense ciclos de Grao Básico, Grao Medio e Grao Superior.
- o As materias propias de cada ciclo denomínanse **módulos**.
- o Os módulos son áreas de coñecemento teórico – prácticas en función das competencias profesionais que se adquiren.



## FAMILIAS PROFESIONAIS QUE SE IMPARTEN NO IES MURALLA ROMANA

- Familia profesional de Imaxe persoal.
- Familia profesional de Informática e comunicacións.
- Familia profesional de Administración e xestión.

<http://www.edu.xunta.es/fp/folletos-informativos-fp>

Para coñecer a oferta do centro consulta o seguinte enlace:

<https://www.edu.xunta.gal/centros/iesmurallaromana/taxonomy/term/42>



# INFORMACIÓN

o CICLOS DE GRAO MEDIO POR FAMILIA PROFESIONAL

o PLAN DE ESTUDOS

o COMPETENCIA PROFESIONAL

o CICLOS SUPERIORES POR FAMILIA PROFESIONAL

o SOLICITUDES DE ADMISIÓN E MATRÍCULA

o [www.edu.xunta.es/fp](http://www.edu.xunta.es/fp)

o <http://www.todofp.es/inicio.html>

Video desmontando tópicos en FP

o <https://www.youtube.com/watch?v=YJKJhSMhq0U>

(fonte: [www.mecd.gob.es](http://www.mecd.gob.es) )



# **ENSINANZAS DE RÉXIME ESPECIAL**



## ENSEÑANZAS ARTÍSTICAS

[http://www.edu.xunta.gal/portal/sites/web/files/oferta\\_educativa\\_aappd05042019.pdf](http://www.edu.xunta.gal/portal/sites/web/files/oferta_educativa_aappd05042019.pdf)

## ENSEÑANZAS DEPORTIVAS

[http://www.edu.xunta.gal/portal/sites/web/files/oferta\\_centros\\_enseñanzas\\_deportivas\\_20200311.pdf](http://www.edu.xunta.gal/portal/sites/web/files/oferta_centros_enseñanzas_deportivas_20200311.pdf)

Enseñanzas deportivas INEF <http://inefg.udc.es/>





ENSINANZAS DE IDIOMAS – EOI LUGO

<http://www.edu.xunta.gal/centros/eoilugo/>

PROBAS DE CERTIFICACIÓN DAS EOI

[https://www.edu.xunta.gal/portal/sites/web/files/2018.06.10\\_modelos\\_probass\\_eoi\\_galicia.pdf](https://www.edu.xunta.gal/portal/sites/web/files/2018.06.10_modelos_probass_eoi_galicia.pdf)

## ASPECTOS A TER EN CONTA

- o Para cada modalidade de bacharelato e itinerario existen materias troncais que están adscritas a ramas de coñecemento nos estudos universitarios.
- o Preferencias de modalidade de bacharelato, en determinados casos, para acceso a Ciclos de Grao Superior.
- o En calquera modalidade e materia existen coñecementos e procedementos de base para continuar estudos.
- o Existe **continuidade** entre materias de bacharelato  
Podes consultar no ANEXO II de:  
[https://www.xunta.gal/dog/Publicados/2019/20190611/AnuncioG0534-040619-0003\\_gl.html](https://www.xunta.gal/dog/Publicados/2019/20190611/AnuncioG0534-040619-0003_gl.html)

# OUTROS DATOS DE INTERESE

En todos os cursos de ESO, BAC e Ciclos Formativos do IES Muralla Romana, realízanse actividades didácticas complementarias e extraescolares que enriquecen a formación educativa mediante diversas charlas, visitas, concursos, obradoiros, excursións, recitais... organizadas polos distintos departamentos didácticos en colaboración co departamento de actividades extraescolares.

Podes consultar o horario, oferta educativa e outros datos de interese do IES Muralla Romana na pax web do Centro no seguinte enlace:

<https://www.edu.xunta.gal/centros/iesmurallaromana/taxonomy/term/40>



# AXUDAS E BECAS

BECAS DE CARACTER XERAL

<http://www.educacionyfp.gob.es/servicios-al-ciudadano/catalogo/estudiantes/becas-ayudas.html>

PREMIOS ESO AO ESFORZO E Á SUPERACIÓN PERSOAL

<https://www.edu.xunta.gal/portal/node/1544>

PROGRAMAS EUROPEOS

<http://www.edu.xunta.gal/portal/programaseuropeos/programas-e-accions>

AXUDAS PARA ESTUDAR IDIOMAS

<https://www.edu.xunta.es/axudasle/>

# ○ TEU PROXECTO PERSOAL

- ▶ REFLEXIONA sobre os teus intereses persoais, aptitudes, obxectivos e metas.
- ▶ INFÓRMARTE sobre os estudos ou formación que desexes realizar: ciclos formativos, modalidades de bacharelato, graos universitarios, outros estudos complementarios ...
- ▶ ANALIZA e coñece, na medida do posible, o traballo para o que pensas formarte: preparación académica, posibilidades para desenvolvelo, a túa propia realización persoal, creatividade e especialización nese ámbito...
- ▶ BUSCA COHERENCIA NA ELECCIÓN ENTRE AS DISTINTAS OPCIÓN

*ESTUDA NON PARA SABER  
UNHA COUSA MÁIS,  
SENÓN PARA SABELA MELLOR.*

Séneca