

## IES Monte Castelo

Os Matos, s/n. 27880 Burela (Lugo)

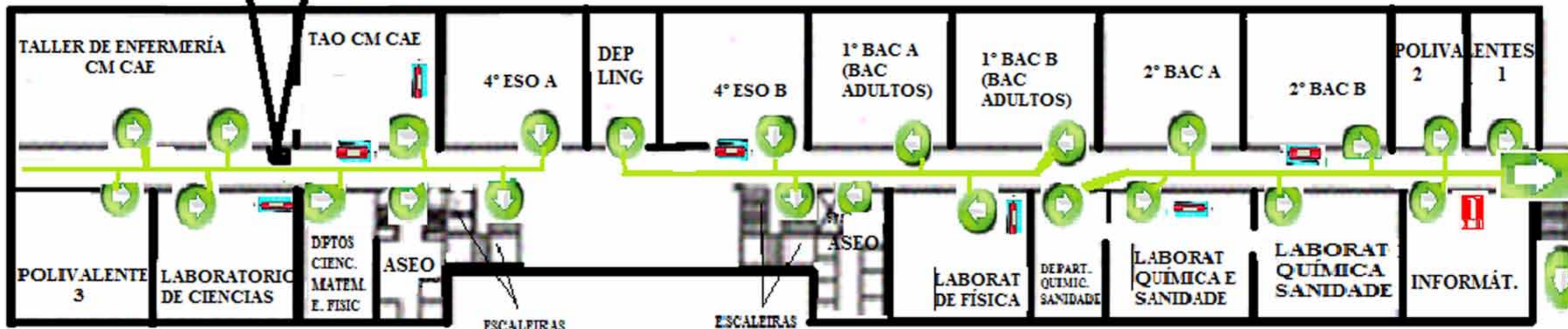
Tel: 982-580889, Fax: 982-580938

ies.monte.castelo.@edu.xunta.es



- O SINAL DE ALARMA PARA A EVACUACIÓN XERAL SON TRES TIMBRAZOS LONGOS REPETIDOS CADA 15 SEGUNDOS DURANTE UN MINUTO.
- ANTE TODO SERENIDADE E SERIEDADE.
- COMEZARÁ A EVACUACIÓN POLA PLANTA BAIXA, POLAS AULAS MÁIS CERCANAS ÁS SAÍDAS E PERMITINDO SEMPRE O PASO OS GRUPOS QUE NOS SAIAN POLA DEREITA.
- QUEN SE ATOPE FORA DA AULA E CALQUERA PERSONA ALLEA Ó IES INCORPORARASE Ó GRUPO MAIS CERCANO, PARA SAIR.
- NAS ESCALEIRAS BAIXARASE POLA ZONA DA PAREDE, DEIXANDO LIBRE A ZONA DO PASAMANOS PARA OS EQUIPOS DE EMERXENCIA.
- NINGUÉN BAIXO NINGÚN CONCEPTO SE DETERÁ NAS PORTAS DE EVACUACIÓN.
- O PUNTO DE REUNIÓN EXTERIOR SON AS PISTAS POLIDEPORTIVAS ( NO FRONTAL DO IES)

está vostede aquí



PLANTA ALTA



## IES Monte Castelo

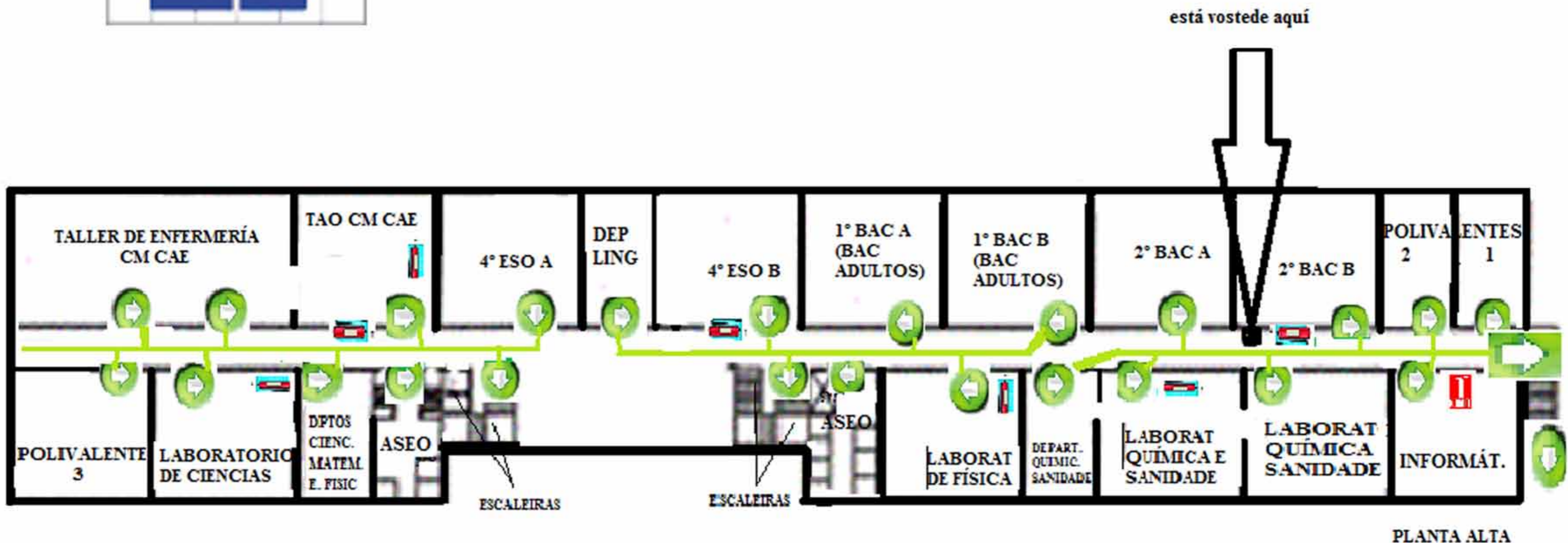
Os Matos, s/n. 27880 Burela (Lugo)

Tel: 982-580889, Fax: 982-580938

ies.monte.castelo.@edu.xunta.es



- O SINAL DE ALARMA PARA A EVACUACIÓN XERAL SON TRES TIMBRAZOS LONGOS REPETIDOS CADA 15 SEGUNDOS DURANTE UN MINUTO.
- ANTE TODO SERENIDADE E SERIEDADE.
- COMEZARÁ A EVACUACIÓN POLA PLANTA BAIXA, POLAS AULAS MÁIS CERCANAS ÁS SAÍDAS E PERMITINDO SEMPRE O PASO OS GRUPOS QUE NOS SAIAN POLA DEREITA.
- QUEN SE ATOPE FORA DA AULA E CALQUERA PERSONA ALLEA Ó IES INCORPORARASE Ó GRUPO MAIS CERCANO, PARA SAIR.
- NAS ESCALEIRAS BAIXARASE POLA ZONA DA PAREDE, DEIXANDO LIBRE A ZONA DO PASAMANOS PARA OS EQUIPOS DE EMERXENCIA.
- NINGUÉN BAIXO NINGÚN CONCEPTO SE DETERÁ NAS PORTAS DE EVACUACIÓN.
- O PUNTO DE REUNIÓN EXTERIOR SON AS PISTAS POLIDEPORTIVAS ( NO FRONTAL DO IES)





## IES Monte Castelo

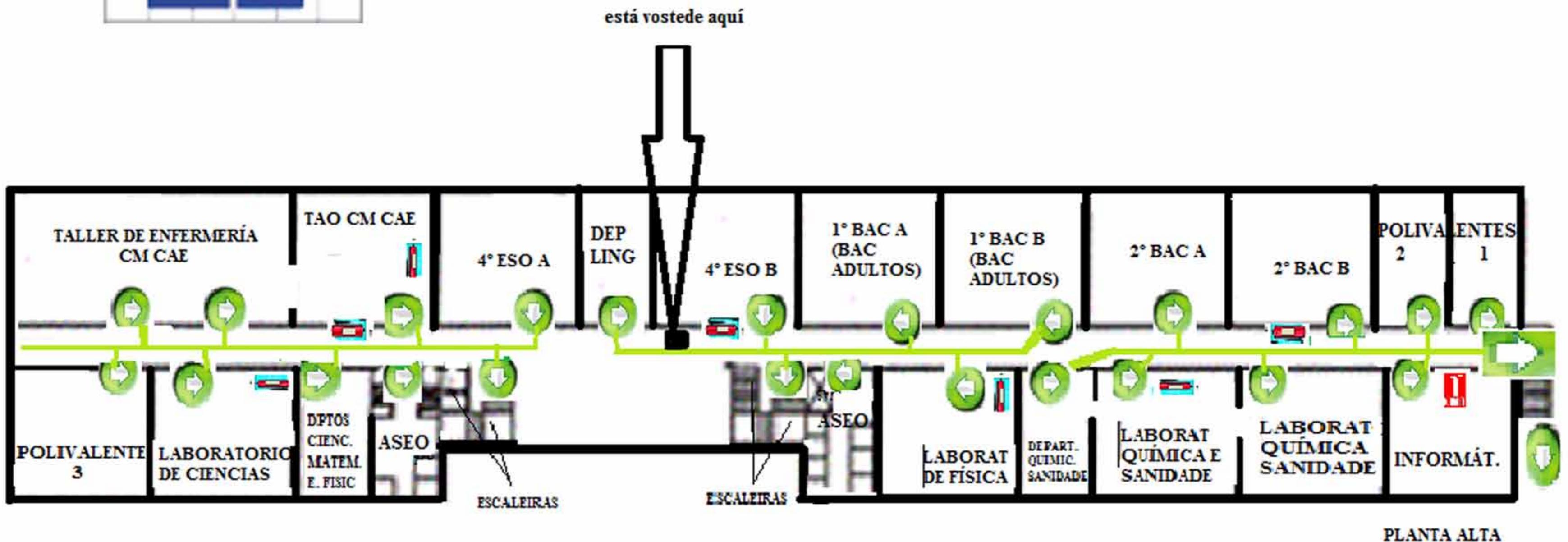
Os Matos, s/n. 27880 Burela (Lugo)

Tel: 982-580889, Fax: 982-580938

ies.monte.castelo.@edu.xunta.es



- O SINAL DE ALARMA PARA A EVACUACIÓN XERAL SON TRES TIMBRAZOS LONGOS REPETIDOS CADA 15 SEGUNDOS DURANTE UN MINUTO.
- ANTE TODO SERENIDADE E SERIEDADE.
- COMEZARÁ A EVACUACIÓN POLA PLANTA BAIXA, POLAS AULAS MÁIS CERCANAS ÁS SAÍDAS E PERMITINDO SEMPRE O PASO OS GRUPOS QUE NOS SAIAN POLA DEREITA.
- QUEN SE ATOPE FORA DA AULA E CALQUERA PERSONA ALLEA Ó IES INCORPORARASE Ó GRUPO MAIS CERCANO, PARA SAIR.
- NAS ESCALEIRAS BAIXARASE POLA ZONA DA PAREDE, DEIXANDO LIBRE A ZONA DO PASAMANOS PARA OS EQUIPOS DE EMERXENCIA.
- NINGUÉN BAIXO NINGÚN CONCEPTO SE DETERÁ NAS PORTAS DE EVACUACIÓN.
- O PUNTO DE REUNIÓN EXTERIOR SON AS PISTAS POLIDEPORTIVAS ( NO FRONTAL DO IES)





# IES Monte Castelo

Os Matos, s/n. 27880 Burela (Lugo)

Tel: 982-580889, Fax: 982-580938

ies.monte.castelo.@edu.xunta.es



- O SINAL DE ALARMA PARA A EVACUACIÓN XERAL SON TRES TIMBRAZOS LONGOS REPETIDOS CADA 15 SEGUNDOS DURANTE UN MINUTO.
- ANTE TODO SERENIDADE E SERIEDADE.
- COMEZARÁ A EVACUACIÓN POLA PLANTA BAIXA, POLAS AULAS MÁIS CERCANAS ÁS SAÍDAS E PERMITINDO SEMPRE O PASO OS GRUPOS QUE NOS SAIAN POLA DEREITA.
- QUEN SE ATOPE FORA DA AULA E CALQUERA PERSONA ALLEA Ó IES INCORPORARASE Ó GRUPO MAIS CERCANO, PARA SAIR.
- NAS ESCALEIRAS BAIXARASE POLA ZONA DA PAREDE, DEIXANDO LIBRE A ZONA DO PASAMANOS PARA OS EQUIPOS DE EMERXENCIA.
- NINGUÉN BAIXO NINGÚN CONCEPTO SE DETERÁ NAS PORTAS DE EVACUACIÓN.
- O PUNTO DE REUNIÓN EXTERIOR SON AS PISTAS POLIDEPORATIVAS ( NO FRONTAL DO IES)







## IES Monte Castelo

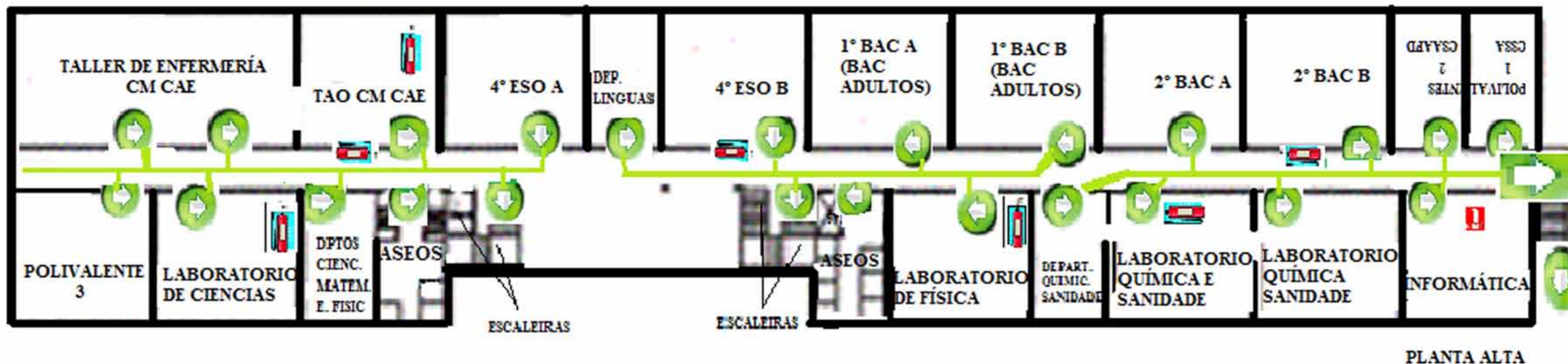
Os Matos, s/n. 27880 Burela (Lugo)

Tel: 982-580889, Fax: 982-580938

ies.monte.castelo.@edu.xunta.es



- O SINAL DE ALARMA PARA A EVACUACIÓN XERAL SON TRES TIMBRAZOS LONGOS REPETIDOS CADA 15 SEGUNDOS DURANTE UN MINUTO.
- ANTE TODO SERENIDADE E SERIEDADE.
- COMEZARÁ A EVACUACIÓN POLA PLANTA BAIXA, POLAS AULAS MÁIS CERCANAS ÁS SAÍDAS E PERMITINDO SEMPRE O PASO OS GRUPOS QUE NOS SAIAN POLA DEREITA.
- QUEN SE ATOPE FORA DA AULA E CALQUERA PERSONA ALLEA Ó IES INCORPORARASE Ó GRUPO MAIS CERCANO, PARA SAIR.
- NAS ESCALEIRAS BAIXARASE POLA ZONA DA PAREDE, DEIXANDO LIBRE A ZONA DO PASAMANOS PARA OS EQUIPOS DE EMERXENCIA.
- NINGUÉN BAIXO NINGÚN CONCEPTO SE DETERÁ NAS PORTAS DE EVACUACIÓN.
- O PUNTO DE REUNIÓN EXTERIOR SON AS PISTAS POLIDEPORTIVAS ( NO FRONTAL DO IES)





# IES Monte Castelo

Os Matos, s/n. 27880 Burela (Lugo)

Tel: 982-580889, Fax: 982-580938

ies.monte.castelo.@edu.xunta.es



- O SINAL DE ALARMA PARA A EVACUACIÓN XERAL SON TRES TIMBRAZOS LONGOS REPETIDOS CADA 15 SEGUNDOS DURANTE UN MINUTO.
- ANTE TODO SERENIDADE E SERIEDADE.
- COMEZARÁ A EVACUACIÓN POLA PLANTA BAIXA, POLAS AULAS MÁIS CERCANAS ÁS SAÍDAS E PERMITINDO SEMPRE O PASO OS GRUPOS QUE NOS SAIAN POLA DEREITA.
- QUEN SE ATOPE FORA DA AULA E CALQUERA PERSONA ALLEA Ó IES INCORPORARASE Ó GRUPO MAIS CERCANO, PARA SAIR.
- NAS ESCALEIRAS BAIXARASE POLA ZONA DA PAREDE, DEIXANDO LIBRE A ZONA DO PASAMANOS PARA OS EQUIPOS DE EMERXENCIA.
- NINGUÉN BAIXO NINGÚN CONCEPTO SE DETERÁ NAS PORTAS DE EVACUACIÓN.
- O PUNTO DE REUNIÓN EXTERIOR SON AS PISTAS POLIDEPORATIVAS ( NO FRONTAL DO IES)

