

## URXENCIAS. ANATOMÍA APLICADA 1º BAC

Sodes médicos de urxencias e estades de garda. Recibides ao longo da vosa xornada aos seguintes pacientes, aos que debes diagnosticar xustificando por qué conclúides ese diagnóstico (soamente poderedes xustificar en base á información que tedes, aínda que indiquedes un ou dou síntomas probables a maiores dos que vos indican).

### Caso 1:

Muller de 40 anos. Refire aumento de peso notable nos últimos 6 meses acompañado de fatiga constante e maior sensación de frío.

Probas realizadas:

- Analítica: revela unha carencia de iodo.
- Exploración: abultamento a ambos lados da traquea.
- Electrocardiograma: ritmo cardíaco lento.

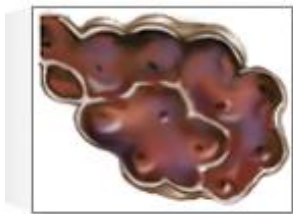
### Caso 3:

Varón de 55 anos. Presenta dor de cabeza e presión que lle oprime o peito cada vez que realiza algún esforzo. Fatígase con facilidade e ten que descansar constantemente. A analítica revela alto nivel de colesterol e triglicéridos.

Como proba realízaselle un cateterismo.

### Caso 2:

Varón de 35 anos con dificultade respiratoria progresiva. Ao realizar as probas necesarias, obtense esta imaxe dos seus alvéolos:



### Caso 5:

Varón de 25 anos con forte dor estomacal e falta de apetito. Refire refluxo ácido.

Probas: cultivo biolóxico a partir dunha mostra que da positivo en *Helicobacter pylori*.

### Caso 4:

Nena de 10 anos. Acode a urxencias por traumatismo nunha perna. Indica que non pode apoiála e que se o fai ten moita dor. A radiografía presenta a seguinte imaxe:

