

ORIENTACIÓN ACADÉMICA

3º ESO

DEPARTAMENTO DE ORIENTACIÓN
IES MIRAFLORES CURSO 2021/22

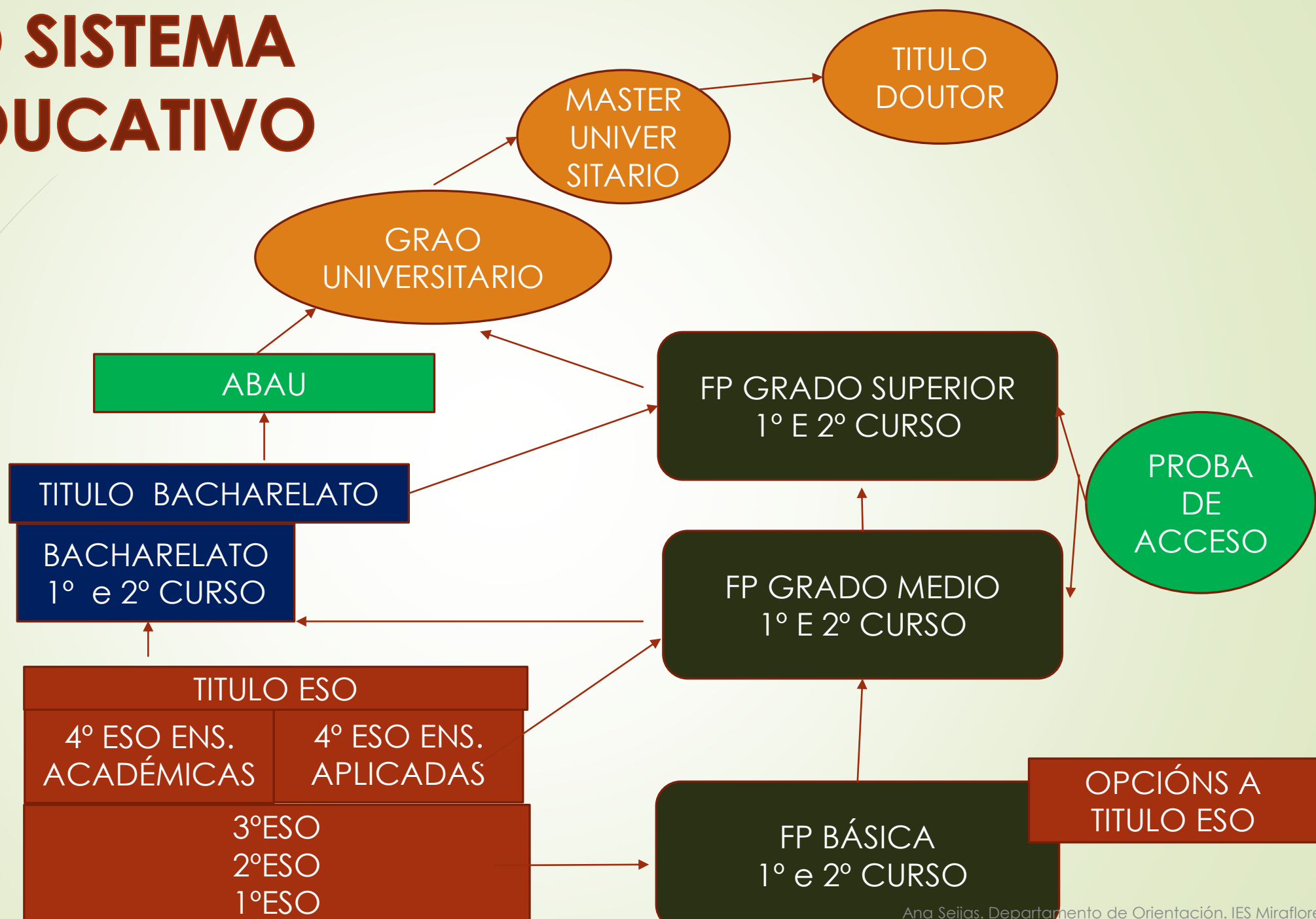
SABES...?

- Requisitos para obter o título da ESO?
- Opcións ao rematar a ESO?
- Opcións sen o título da ESO?
- Cales son as opcións en 4º de ESO? Cales as materias?
- Cales son as modalidades de Bacharelato?
- Se quero estudar unha Enxeñería no futuro, que materias debo elixir en 4º de ESO?
E cales se desexo estudar Xornalismo? E se penso en estudar un grao universitario de Enfermería, que materias debo escoller?
- Cales son os requisitos para acceder a Ciclo Formativo de Grao Medio? E a Ciclo superior?



O SISTEMA EDUCATIVO

ENSINANZAS DE RÉXIME ESPECIAL:
ARTES PLÁSTICAS E DESEÑO, MÚSICA E DANZA, ARTE DRAMÁTICA
ENSINANZAS DEPORTIVAS
ENSINANZAS DE IDIOMAS



4ºESO

CURSO 22/23 (LOMCE)

ITINERARIOS

**ENSINANZAS
ACADÉMICAS**

**ENSINANZAS
APLICADAS**

TÍTULO ESO

BACHARELATO

**ENSINANZAS
DE RÉXIME
ESPECIAL**

**FORMACIÓN
PROFESIONAL
GRAO MEDIO**

4º ESO CURSO 22/23 IES MIRAFLORES

MATERIAS TRONCAIS	ENSINANZAS ACADÉMICAS Matemáticas académicas Escolle un bloque de materias: <input type="checkbox"/> Bioloxía/Xeoloxía e Física/Química <input type="checkbox"/> Economía e Latín	ENSINANZAS APLICADAS Matemáticas aplicadas Escolle 2 materias: <input type="checkbox"/> Iniciación á Actividade Emprendedora e Empresarial <input type="checkbox"/> Ciencias aplicadas á actividade profesional <input type="checkbox"/> Tecnoloxía
	MATERIAS OPTATIVAS (cursarás 2 materias específicas) Escolle un máximo de 5 materias e numéaas de 1 a 5 por orde de preferencia.	ENSINANZAS ACADÉMICAS <input type="checkbox"/> Bioloxía e Xeoloxía <input type="checkbox"/> Física e Química <input type="checkbox"/> Economía <input type="checkbox"/> Latín <input type="checkbox"/> Tecnoloxía <input type="checkbox"/> Educación plástica e audiovisual <input type="checkbox"/> Música <input type="checkbox"/> Cultura clásica (unicamente se non a cursaches en 3º) <input type="checkbox"/> Cultura científica <input type="checkbox"/> Filosofía <input type="checkbox"/> TIC <input type="checkbox"/> 2ª L. estranxeira: Francés
4º ESO	Elixe a túa opción : <input type="checkbox"/> Valores Éticos <input type="checkbox"/> Relixión	

BACHARELATO

FP

- Lémbrese que esta elección, aínda que non é vinculante, terémola en conta para a oferta de optativas. Así, para o alumnado que faça a s

4ºESO

ENSINANZAS ACADÉMICAS

ENSINANZAS APLICADAS

Bacha
relato

XEOGRAFÍA E HISTORIA (3h)
LINGUA CASTELÁ E LITERATURA (3h)
LINGUA GALEGA E LITERATURA (3h)
PRIMEIRA LINGUA ESTRANXEIRA (3h)
EDUCACIÓN FÍSICA (2h)
TITORÍA (1h)

FP

MATEMÁTICAS ACADÉMICAS (4H)

MATEMÁTICAS APLICADAS (4H)

MATERIAS TRONCAIS

Elixir 1 bloque :

-BIOLOXÍA E XEOLOXÍA (3H)+FÍSICA E QUIMICA (3H)

Bac. Ciencias

-LATIN (3h)+ECONOMÍA (3H)

Bac. Humanidades e Cc.Sociais

Elixir 2 materias:

-CIENCIAS APLICADAS Á ACTIVIDADE PROFESIONAL (3H)

-INICIACIÓN Á ACTIVIDADE EMPRENDEDORA E EMPRESARIAL (3H)

-TECNOLOXÍA(3H)

PROMOCIÓN DE CURSO NA ESO (LOMLOE)

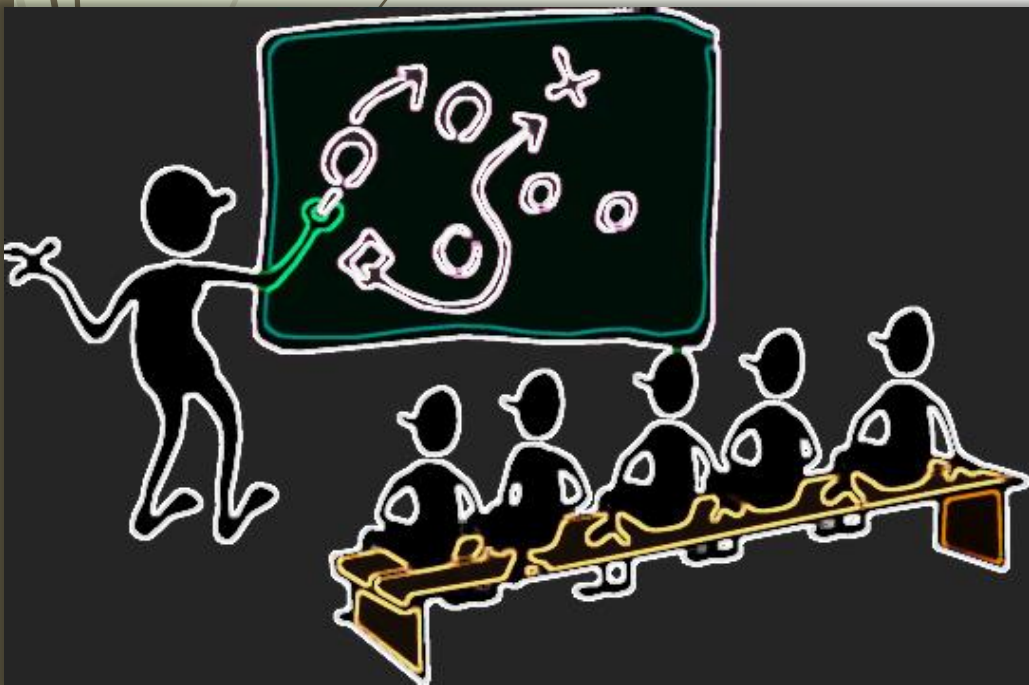
PROMOCIÓN 1º, 2º e 3º ESO:

- Promociónase con **todas as materias superadas ou máximo 2 materias suspensas.**
- **Excepcionalmente** con máis de 2 materias suspensas cando se cumplan **todas** as seguintes condicións:
 - Media aritmética ≥ 5
 - O equipo docente considere que a natureza das materias non superadas permita seguir con éxito o curso seguinte.
 - O equipo docente estime que ten expectativas favorables de recuperación.
 - O equipo docente estime que a promoción beneficiará a evolución académica.

- **OLLO!** As materias con mesma denominación nos diferentes cursos da ESO **considéranse materias distintas**. Se por exemplo ao rematar 2º de ESO suspendes Matemáticas e téspendente Matemáticas de 1ºESO, tes suspensas 2 materias. **AS MATERIAS PENDENTES DE CURSOS ANTERIORES COMPUTAN PARA REPETIR CURSO.**

A REPETICIÓN DE CURSO NA ESO (LOMLOE)

- Poderase repetir dúas veces como máximo en todo o ensino obrigatorio (Ed.Primaria + ESO).
- Excepcionalmente, poderase repetir a maiores 4ºESO, prolongando un ano máis o límite de idade (ata os 19 anos).



TITULACIÓN NA ESO (LOMLOE)

- **TODAS AS MATERIAS DA ETAPA SUPERADAS**
- **EXCEPCIÓN:**
 - Media aritmética ≥ 5
 - A xuízo do equipo docente adquiriu as competencias establecidas e os obxectivos da etapa.

NOTA MEDIA DA ESO

► **COMO SE CALCULA?** :

Media das cualificacións obtidas en cada materia cursada na etapa, de 1 a 10 con dous decimais.

► **MATRÍCULA DE HONRA** (MH):

Cunha nota media da etapa igual ou superior a 9, poderá obter a distinción de MH. Concédese a un número non superior ao 5%.



PREMIO EXTRAORDINARIO ESO

EXAMES DE : LG,LC,ING, XH, MAT, TRONCAL DE OPCIÓN

REQUISITOS:
9 de media
na ESO

DOTACIÓN:
750 €

PRAZO
INSCRICIÓN
(curso
pasado: 6
xuño- 5
xullo)

SOLICITUDES
vía
electrónica,
en papel
(registro)

DATAS DAS
PROBAS
(Curso
pasado: 5
setembro)

CONSELLO ORIENTADOR



AO FINAL DE CADA CURSO DA ESO ENTRÉGASE UN CONSELLO ORIENTADOR, QUE INCORPORA:

- LOGRO DE OBXECTIVOS E COMPETENCIAS
- PROPOSTA DO ITINERARIO QUE SE CONSIDERA MÁIS AXEITADO PARA O ALUMNO DE CARA O VINDEIRO CURSO

FORMA PARTE DO EXPEDIENTE ACADÉMICO DO ALUMNO É UNHA **RECOMENDACIÓN**, ACONSÉLLASE SEGUILA, PERO NON É OBRIGATORIO

QUE PODEMOS ESTUDAR DESPOIS DA ESO?

CO TÍTULO DA ESO

BACHARELATO

FP GRAO MEDIO

ENSINANZAS DE RÉXIME ESPECIAL



SEN TITULO DA ESO

FP BÁSICA
(15-17 anos)

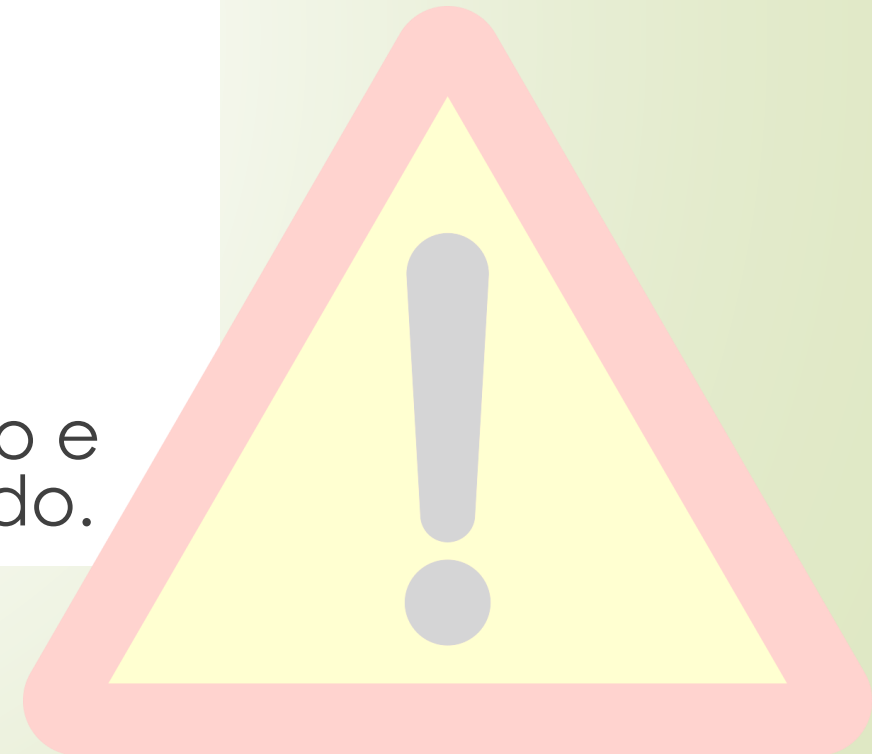
PROBA LIBRE ESO
(18 anos)

ESA (18anos)

PROBA DE ACCESO
A FPGM (17 anos)

COMO CRES QUE DEBES TOMAR TI AS DECISIONS ACADÉMICAS?

- O que elixen os meus amigos/ parella
- Está preto da miña casa
- Estudando iso vou gañar moito diñeiro
- Ten moitas saídas
- A veces temos medo de tomar decisións, de equivocarnos. Que o medo non te paralice!
- A veces facémolo “porque sempre se fixo así”
- A veces tomamos decisións importantes rápido e sen pensar, crendo que o tempo o arranxa todo.



Se non o teño claro...

CÓMO ELEGIR QUÉ ESTUDIAR:

Vídeo do Servicio de asesoramiento y orientación online para jóvenes de Euskadi

¡Infórmate!



Ana Seijas, Departamento de Orientación. IES Miraflores

Si tienes dudas...
¡¡¡Pregunta!!!



Mensajes Preguntas

TEST E RECURSOS PARA A AUTOORIENTACIÓN VOCACIONAL

Pincha nos diferentes enlaces para ver a información



TEST GR DE ORIENTACIÓN PROFESIONAL

Podes realizar de forma gratuita o Test GR de EDUCAWEB de orientación académica e profesional

FPBIDE

web gratuita e de acceso libre elaborada por orientadores y orientadoras con dúas partes: 1º Test para axudar a elixir ciclos formativos de interese; 2º con información sobre eses ciclos, vídeos informativos, testimonios , etc.

COÑECE AS TÚAS HABILIDADES E COMPETENCIAS

Da páxina web todofp.es. Cuestionarios para coñecer as habilidades e competencias propias

O BACHARELATO (LOMLOE)

ETAPA NON OBRIGATORIA

2 CURSOS

4 MODALIDADES:

1- CIENCIA E TECNOLOXÍA

2- HUMANIDADES E CIENCIAS SOCIAIS

HUMANIDADES

CIENCIAS SOCIAIS

3- ARTES

MÚSICA E ARTES ESCÉNICAS

ARTES PLÁSTICAS, IMAXE E DESEÑO

4- XERAL

BACHARELATO (LOMLOE)

MATERIAS COMUNES		<ul style="list-style-type: none"> – Educación Física – Filosofía 		<ul style="list-style-type: none"> – Lengua Castellana y literatura I y, si la hubiese, Lengua Cooficial y Literatura I – Lengua extranjera I 				
1º CURSO	MATERIAS DE MODALIDAD		CIENCIAS Y TECNOLOGÍA	HUMANIDADES Y CIENCIAS SOCIALES	ARTES		GENERAL	
		Una obligatoria	– Matemáticas I	<ul style="list-style-type: none"> – Latín I o – Matemáticas aplicadas a las CCSS I 	MÚSICA Y ARTES ESCÉNICAS	ARTES PLÁSTICAS, IMAGEN Y DISEÑO		– Matemáticas generales
		Dos a elegir	<ul style="list-style-type: none"> – Biología, Geología y Ciencias Ambientales – Tecnología e Ingeniería I – Dibujo Técnico I – Física y Química 	<ul style="list-style-type: none"> – Griego I – Economía – Hª del mundo contemporáneo – Literatura universal – Materia obligatoria de esta modalidad no cursada 	<ul style="list-style-type: none"> – Coro y técnica vocal I – Lenguaje y práctica musical – Cultura audiovisual – Materia obligatoria esta de modalidad no cursada 	<ul style="list-style-type: none"> – Dibujo artístico I – Volumen – Cultura audiovisual – Proyectos artísticos – Dibujo Técnico aplicado a las Artes Plásticas y al Diseño I 		<ul style="list-style-type: none"> – Economía, emprendimiento y actividad empresarial – Materias de otras modalidades de oferta en el centro
OPTATIVAS	Las que establezcan las CCAA.							

BACHARELATO (LOMLOE)

2º CURSO	MATERIAS COMUNES		<ul style="list-style-type: none"> – Historia de la Filosofía – Historia de España – Lengua castellana y Literatura II y, si la hubiere, Lengua Cooficial y Literatura II – Lengua Extranjera II 				
	MATERIAS DE MODALIDAD		CIENCIAS Y TECNOLOGÍA	HUMANIDADES Y CIENCIAS SOCIALES	ARTES		GENERAL
		Una obligatoria	<ul style="list-style-type: none"> – Matemáticas II o – Matemáticas aplicadas a las CCSS II 	<ul style="list-style-type: none"> – Latín II o – Matemáticas aplicadas a las CCSS II 	MÚSICA Y ARTES ESCÉNICAS	ARTES PLÁSTICAS, IMAGEN Y DISEÑO	
		Dos a elegir	<ul style="list-style-type: none"> – Biología – Geología y Ciencias ambientales – Tecnología e ingeniería II – Dibujo Técnico II – Física – Química 	<ul style="list-style-type: none"> – Griego II – Empresa y diseño de modelos de negocio – Geografía – Historia del arte – Materia obligatoria de esta modalidad no cursada 	<ul style="list-style-type: none"> – Coro y técnica vocal II – Hª de la Música y de la Danza – Literatura dramática – Materia obligatoria de esta modalidad no cursada 	<ul style="list-style-type: none"> – Técnicas de expresión gráfico-plástica – Fundamentos artísticos – Diseño – Dibujo Técnico aplicado a las Artes Plásticas y al Diseño II 	<ul style="list-style-type: none"> – Movimientos culturales y artísticos – Materias de otras modalidades de oferta en el centro
Optativas		Las que establezcan las CCAA.					

PROMOCIÓN NO BACHARELATO

PROMOCIÓN E REPETICIÓN:

- **Promoción de 1º a 2º curso:** todas as materias superadas ou máximo 2 suspensas.
- En caso de promocionar a 2º con materias pendentas, hai que matricularse delas en 2º
- **En caso de repetir 1º** , farase do curso completo.
- **En caso de repetir 2º curso**, poderase facer das materias suspensas ou de todo o curso.

TITULACIÓN NO BACHARELATO

- **Ter superadas todas as materias da etapa.**
- **Excepcionalmente**, poderase titular con **1 materia suspensa** cando se cumpran **todas as condicións seguintes**:
 - A media aritmética de todas as materias da etapa ≥ 5
 - O equipo docente considere que acadou as competencias e obxectivos da etapa.
 - Non houbo inasistencia continuada e non xustificada.
 - Presentouse ás probas e realizou as actividades necesarias, incluídas ás da convocatoria extraordinaria



DESPUIS DE BACHARELATO

GRAOS
UNIVERSITARIOS

CICLOS
SUPERIORES DE FP

ENSINANZAS DE
RÉXIME ESPECIAL:
Artes, Deseño,
Deportes, Idiomas,
Música, Danza

ABAU

PODE SER
NECESARIA PROBA
ESPECÍFICA



MODALIDADES DE BACHARELATO E EXEMPLOS DE GRAOS UNIVERSITARIOS



A FORMACIÓN PROFESIONAL

<http://www.edu.xunta.gal/fp/>

- ▶ **FAMILIAS PROFESIONAIS**
- ▶ Dentro de cada Familia Profesional: **CICLOS FORMATIVOS**
- ▶ Os Ciclos formativos poden ser de diferente grado: **BÁSICO, MEDIO, SUPERIOR**

Ciclos Básicos

Ciclos Grado Medio

Ciclos Grado Superior

GRADO UNIVERSITARIO

ACCESO

15-17 anos
Polo menos
2º ESO

Título FP Básico
Título ESO
Proba acceso

Título FP Medio
Título Bac
Proba acceso

FAMILIAS PROFESIONAIS

[folletos-informativos-fp](#)

[Ciclos por familia profesional](#)

[Ciclos formativos por provincia e concello](#)



Madeira, moble e cortiza



Marítimo - pesqueira



Química



Electricidade e electrónica



Energía e auga



Fabricación mecánica



Sanidade



Seguridade e medio ambiente



Servizos socioculturais e á comunidade



Hostalaría e turismo



Imaxe e son



Imaxe persoal



Téxtil, confección e pel



Transporte e mantemento de vehículos



Industrias alimentarias



Informática e comunicacións



Instalación e mantemento



Actividades físicas e deportivas



Administración e xestión



Agraria



Artes gráficas



Comercio e márketing



Edificación e obra civil

Réximes/modalidades FP

▪ ORDINARIO:

- MATRÍCULA CURSO COMPLETO
- 2 CURSOS
- PRESENCIAL

▪ ADULTOS PRESENCIAL/SEMIPRESENCIAL:

- 18 ANOS NO ANO QUE SE INICIA O CURSO/16 CON CONTRATO LABORAL
- MATRÍCULA POR MÓDULOS
- EN XERAL MÁIS DE 2 CURSOS
- PRESENCIAL/SEMIPRESENCIAL OU A DISTANCIA

▪ DUAL:

- CENTRO EDUCATIVO+EMPRESA
- CONTRATO DE APRENDIZAXE
- 18 ANOS NO ANO NO QUE SE INICIA O CURSO
- NON TER CON ANTERIORIDADE UN CONTRATO DE FORMACIÓN DE APRENDIZAXE.
- NON TER SUPERADO NINGÚN MÓDULO DO CICLO FORMATIVO (AGÁS QUE SE CURSASE NOUTRO CICLO)

FP BÁSICA

► REQUISITOS DE ACCESO:

- 15-17 anos
- Ter cursado polo menos 2º ESO
- Non ter título da ESO nin equivalente.
- Proposto por equipo docente
- Consentimento dos pais/titores

► 2 CURSOS

► QUE SE ESTUDIA?:

- MÓDULOS ASOCIADOS A UNIDADES DE COMPETENCIA DO CATÁLOGO NACIONAL DE CUALIFICACIÓN PROFESIONAIS
- MÓDULOS ASOCIADOS A BLOQUES COMÚNS:
 - COMUNICACIÓN E SOCIEDADE: Lingua Castelá, Lingua Galega, Inglés, Ciencias Sociais
 - CIENCIAS APLICADAS : Matemáticas , Ciencias Aplicadas
 - FCT



► TÍTULO DE FP BÁSICO MESMOS EFECTOS LABORAIS QUE O TÍTULO DA ESO ► ACCESO A FP GRAO MEDIO

OFERTA DE CICLOS FP BÁSICA

- Acceso e conservación en instalacións deportivas
- Servizos administrativos
- AGROXARDINARÍA E COMPOSICIÓN FLORAIS
- ACTIVIDADES AGROPECUARIAS
- APROVEITAMENTO FORESTAL
- ARTES GRÁFICAS
- SERVIZOS COMERCIAIS
- ELECTRICIDADE E ELECTRÓNICA
- INSTALACIÓNS ELECTROTÉCNICAS E MECÁNICA
- REFORMA E MANTEMENTO DE EDIFICIOS
- FABRICACIÓN E MONTAXE
- FABRICACIÓN DE ELEMENTOS METÁLICOS
- COCIÑA E RESTAURACIÓN
- Actividades de panadaría e pastelería
- ALOXAMENTO E LAVANDARÍA
- ACTIVIDADES DE PANADARÍA E REPOSTERÍA
- INFORMÁTICA E COMUNICACIÓNS
- INFORMÁTICA DE OFICINA
- PEITEADO E ESTÉTICA
- INDUSTRIAS ALIMENTARIAS
- MANTEMENTO DE VIVENDAS
- CARPINTARÍA E MOBLE
- ACTIVIDADES MARTÍTIMO -PESQUEIRAS
- ACTIVIDADES DOMÉSTICAS E LIMPEZA DE EDIFICIOS
- ARRANXOS E REPARACIÓN DE ARTIGOS TÉXTILES E DE PEL
- TAPIZARÍA E CORTINAXE
- MANTEMENTOS DE VEHÍCULOS
- MANTEMENTO DE EMBARCACIÓNS DEPORTIVAS E DE RECREO
- VIDRARÍA E OLARÍA

FP CICLO MEDIO

- Solicitud de admisión: PARA O CURSO 22/23 : FINAIS DE XUÑO
- As prazas ofrecidas para cada centro e ciclo distribúense en tres cotas: cota xeral, cota para persoas con discapacidade legalmente recoñecida (10%) e cota para deportistas de alto nivel ou de alto rendemento (5%).

A distribución, ao comezo do proceso de admisión, das prazas dispoñibles para cada ciclo e para cada centro é:

GRUPO A ESO ou equivalentes	GRUPO B FPB e PCPI	GRUPO C Probas de acceso e outros
Ata o 70%	Ata o 20%	Ata o 10%

➤ 2 CURSOS

➔ TÍTULO DE TÉCNICO

➔ Acceso a FP de Grao Superior

FP CICLO SUPERIOR

**PRIORIDADES NO ACCESO A
CICLO SUPERIOR DE FP**

DENDE O BACHARELATO

**PRIORIDADE: MODALIDADES DE BACHARELATO
VINCULADAS A CICLOS SUPERIORES**

Enlace:

http://www.edu.xunta.gal/fp/webfm_send/8214

DENDE FP GRAO MEDIO

**PRIORIDADE: OS QUE CURSARON UN
CICLO MEDIO DA MESMA FAMILIA
PROFESIONAL**

ENSINANZAS DE RÉXIME ESPECIAL

ENSINANZAS DE IDIOMAS

MÚSICA E DANZA

ARTES PLÁSTICAS E DESEÑO

ENSINANZAS DEPORTIVAS

ARTE DRAMÁTICA

[Enlace información Enseñanzas Réxime Especial](#)

ENSINANZAS DE RÉXIME ESPECIAL

ARTES PLÁSTICAS E DESEÑO:

Escolas de Artes

- CM Procedementos de xoiería artística
- CM Serigrafía artística
- CS Escultura aplicada ao espectáculo
- CS Técnicas escultóricas
- CS Xoiería artística
- CS Arquitectura efémera
- CS Dourado ,prateado e policromía
- CS Fotografía
- CS Gravado e Técnicas de estampación
- CS Cerámica
- CS Ilustración
- CS Ebanistería artística

•ENSINANZAS SUPERIORES (EQUIVALENTE A GRAO UNIVERSITARIO):

- Deseño de Moda
- Deseño Gráfico
- Deseño de Produto
- Deseño de interiores
- Conservación do patrimonio artístico (Escultura, pintura, arqueoloxía)



ENSINANZAS DEPORTIVAS

CICLO MEDIO

CICLO SUPERIOR

- Fútbol
- Fútbol sala
- Baloncesto
- Atletismo
- Balonmán
- Salvamento
- Socorrismo
- Deportes de inverno
- Hípica
- Mergullo
- Vela
- Piragüismo
- Judo



ENSINANZAS DE RÉXIME ESPECIAL

ENSINANZAS IDIOMA

EOI : Inglés, Francés, Alemán, Portugués, Galego, etc



MÚSICA E DANZA

Conservatorios e Escolas oficiais

- Grao elemental
- Grao profesional
- Estudos superiores

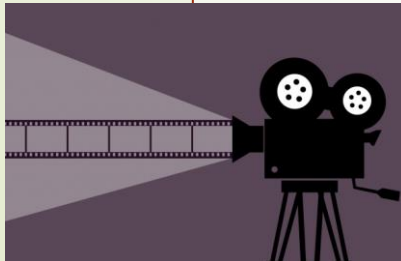


ARTE DRAMÁTICA

Escola Superior de Arte Dramática de Galicia

ENSINANZAS SUPERIORES (EQUIVALENTE A GRAO UNIVERSITARIO):

- Dirección escénica e dramaturxia
- Escenografía
- Interpretación



Forzas e corpos de seguridade

GARDA CIVIL

CABOS E GARDAS: Mínimo título ESO ou equivalente

OFICIAL: Requisitos de acceso á universidade

[Información acceso Garda Civil](#)

POLICIA NACIONAL

ESCALA BÁSICA: Título de Bacharelato ou equivalente

ESCALA EXECUTIVA: Graduado universitario

[Información acceso Policía Nacional](#)

BOMBEIRO

Mínimo título ESO ou equivalente (varía en función das corporacións autonómicas)

[Información acceso Corpo de Bombeiros](#)

FORZAS ARMADAS

Mínimo Título ESO

[Información acceso Forzas Armadas](#)

POLICIA LOCAL

Título de Bacharelato ou equivalente

NOS VINDEIROS CURSOS IREMOS PROFUNDIZANDO CADA VEZ MÁIS NAS DIFERENTES OPCIÓN S ACADÉMICAS E PROFESIONAIS

Ana Seijas. Departamento de Orientación. IES Miraflores

SORTE E ÁNIMO!

