

ORDENACIÓN DA FP GALEGA NO ÁMBITO DA LEI DE FP

MODELO DE ÉXITO

ASPECTOS XERAIS

A FP GALEGA



Modelo de éxito da FP de Galicia

Modelo de éxito da FP de Galicia

»» GALICIA DISPÓN DE UN MODELO DE ÉXITO CONTRASTADO NA FP, E VAI SEGUIR AVANZANDO

- »» Implantando unha **oferta dimensionada ás necesidades da poboación e dos sectores produtivos**, e para que as persoas acrediten as súas competencias profesionais e as completen mediante formación.
- »» Potenciando a **rede de centros integrados** de Formación Profesional.
- »» Con **novos proxectos de FP dual**, formación deseñada á medida dos sectores produtivos.
- »» Na aprendizaxe de **idiomas**, na potenciación da **innovación** e do **emprendemento**, na **internacionalización** das ensinanzas, na **orientación profesional**...
- »» Impulsando o **potencial innovador e investigador** dos centros de FP.
- »» Avanzando na colaboración público-privada e mantendo o **compromiso e a confianza** coas empresas.



ESTRATEGIA DE FP
GALICIA 2030



PLAN CONECTA
FP GALICIA



PLAN
INNOVA FP
GALICIA

Modelo galego de Formación Profesional

Contexto e datos principais



Alumnado

64.570

matriculado



Aumento

85,8%

desde 2008/09



Inserción laboral

85,4%

Formación Profesional

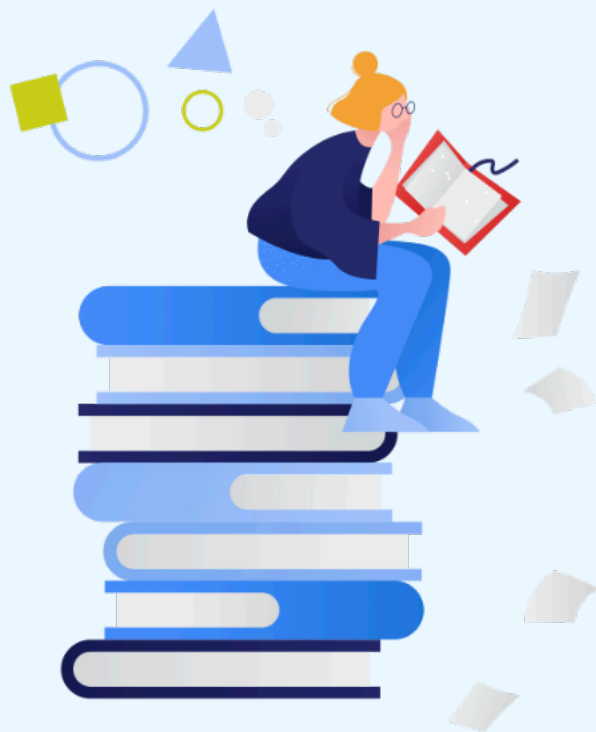


97%

Formación Profesional Dual

Modelo galego de Formación Profesional

Puntos fortes



Rede de centros
integrados

27

+48% do alumnado de FP
+60% dos proxectos de innovación



FP dual

97%

incremento matrícula
(últimos 4 anos)



Formación profesorado
específico de FP

2.881

docentes que participaron
en actividades no 2023



Ampla oferta

1.568

ciclos e cursos ofertados



Innovación e
emprendemento

+400

proxectos

+200

empresas



Centro Galego
de Innovación de FP

2

Aspectos xerais derivados da Lei de FP

Estado actual da normativa a nivel estatal



PUBLICADO

- »» **Lei Orgánica 3/2022**, do 31 de marzo, de Ordenación e Integración da Formación Profesional.
- »» **Real Decreto 278/2023**, do 11 de abril, polo que se establece o calendario de implantación do Sistema de Formación Profesional
- »» **Real Decreto 659/2023**, do 18 de xullo, polo que se desenvolve a ordenación do Sistema de Formación Profesional.



EN TRAMITACIÓN OU EN PROXECTO

- »» Modificación do Real Decreto 659/2023.
- »» Catro RD complementarios ao RD 659/2023, do 18 de xullo, polos que se actualizan os RD dos distintos títulos e cursos de especialización.



A FALTA DE DESENVOLVEMENTO NORMATIVO ESTATAL IMPIDE A TRAMITACIÓN DA NORMATIVA AUTONÓMICA

Incumprimento do calendario de implantación (RD 278/2023)

INCUMPRE	NO CAPÍTULO II: ELEMENTOS INTEGRANTES DO SISTEMA DE FP	DATA PREVISTA DE DESENVOLVEMENTO REGULAMENTARIO
Artigo 3	Catálogo Nacional de Estándares de Competencias Profesionais.	Antes do 1 de setembro de 2023
Artigo 4	Catálogo Modular de Formación Profesional.	Antes do 1 de setembro de 2023
Artigo 5	Catálogo Nacional de Ofertas de Formación Profesional.	Antes do 1 de setembro de 2023
INCUMPRE	NO CAPÍTULO III: INSTRUMENTOS DE XESTIÓN DO SISTEMA DE FP	
Artigo 6	Rexistro Estatal de Formación Profesional.	Antes do 1 de setembro de 2023
Artigo 7	Rexistro Estatal de Acreditacións de Competencias Profesionais adquiridas por experiencia laboral ou vías non formais e Informais.	Antes do 1 de setembro de 2023
Artigo 8	Rexistro Xeral de Centros de Formación Profesional.	Antes do 1 de setembro de 2023
INCUMPRE	NO CAPÍTULO IV: PROCESO DE XENERALIZACIÓN DAS OFERTAS FORMATIVAS DO SISTEMA DE FP	
Artigo 9	Ofertas formativas de Graos A e B.	Antes do 1 de setembro de 2023
Artigo 10	Ofertas formativas de Graos C.	Antes do 1 de setembro de 2023

Modificacións principais derivadas da Lei de FP



INCLUSIÓN DE NOVOS MÓDULOS PROFESIONAIS E SUPRESIÓN DOUTROS



MODIFICACIÓN NA ORGANIZACIÓN DA FORMACIÓN NA EMPRESA



Modificación dos módulos profesionais

NOVOS MÓDULOS

CICLOS DE FP BÁSICA

- »» Itinerario persoal para a empregabilidade
- »» Proxecto de aprendizaxe colaborativa

CICLOS DE GRAO MEDIO E GRAO SUPERIOR

- »» Módulos comúns a todos os ciclos:
 - »» Itinerario persoal para a empregabilidade I e II
 - »» Dixitalización aplicada aos sectores produtivos
 - »» Sustentabilidade aplicada ao sistema produtivo
 - »» Inglés profesional
 - »» Proxecto intermodular (NOVO nos ciclos de grao medio)
 - »» Módulo optativo

MÓDULOS PARA SUPRIMIR (PENDENTE DE PUBLICAR A NORMA)

CICLOS DE FP BÁSICA

- »» Formación en centros de traballo (FCT)

CICLOS DE GRAO MEDIO E GRAO SUPERIOR

- »» Formaición e orientación laboral (FOL)
- »» Empresa e iniciativa emprendedora
- »» Formación en centros de traballo (FCT)
- »» Proxecto, naqueles casos que figurasen no currículo

CURSOS DE ESPECIALIZACIÓN

- »» Formación en centros de traballo (FCT)

Formación na empresa

▶ CICLOS DE FP BÁSICA

▶ CICLOS DE GRAO MEDIO E
GRAO SUPERIOR

▶ CURSOS DE ESPECIALIZACIÓN

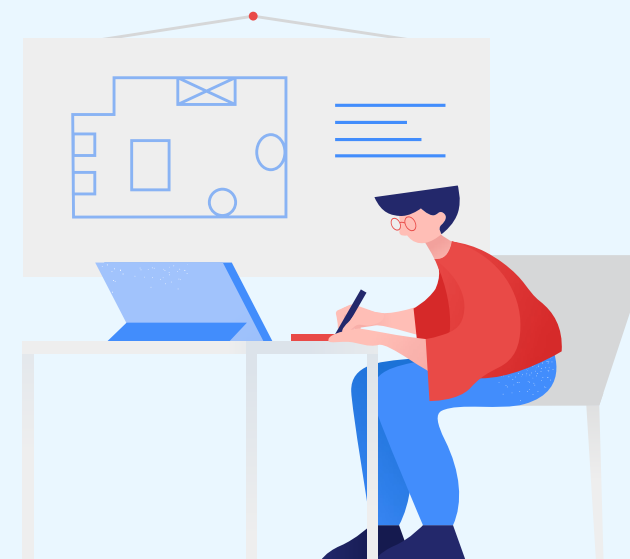


LEI DE FP

»» **400 horas**
(a partir do 20% de 2.000 horas)

»» **500 - 700 horas**
(25% - 35% de 2.000 horas)

»» **25% - 35%**
da duración do currículo básico
(variable).





A FP galega no marco da Lei de FP

Implantación das ensinanzas derivadas da Lei de FP

»» IMPLANTACIÓN FLEXIBLE E ACORDE Á REALIDADE DA FP GALEGA



CURSO 2024-2025

- »» **Primeiro curso** dos grupos de alumnado de oferta xeral (ordinario)
- »» Cursos de **especialización**
- »» Programas **formativos**



CURSO 2025-2026

- »» **Segundo curso** dos grupos de oferta xeral (ordinario)
- »» **Oferta parcial** (presencial e distancia) e grupos específicos de **dual intensiva**.

Novos módulos na FP galega

 CURSO 2024-2025

1º CURSO


 CURSO 2025-2026


2º CURSO

O resto de módulos mantéñense




GRAO BÁSICO

 Itinerario persoal para a empregabilidade

 Proxecto intermodular de aprendizaxe colaborativa




GRAO MEDIO E GRAO SUPERIOR


 Itinerario persoal para a empregabilidade I *


 **Inglés profesional ****

 Sustentabilidade aplicada ao sistema produtivo

 Itinerario persoal para a empregabilidade II *

 Dixitalización aplicada aos sectores produtivos

 Módulo optativo

 Proxecto intermodular *





 **Inglés profesional (módulo autonómico) ****

** Sustitúen módulos xa existentes*

*** Xa incluídos en Galicia nos novos currículos implantados desde o curso 2019-2020 e tamén nos ciclos ofertados na modalidade FP Dual*

Formación na empresa na FP galega

»» INCREMENTO ATA O MÁXIMO PERMITIDO, MANTENDO A FORMACIÓN NO CENTRO EDUCATIVO

	 ACTUALMENTE	 A PARTIR DO CURSO 2024-2025
 CICLOS DE FP BÁSICA	»» 320 horas (16%)	»» Ata 480 horas (24%) 1º ata 80 horas 2º 400 horas
 CICLOS DE GRAO MEDIO	»» 410 horas (20,50%)	»» Ata 700 horas (35%) 1º ata 200 horas 2º 500 horas
 CICLOS DE GRAO SUPERIOR	»» 384 horas (19,20%)	»» Ata 700 horas (35%) 1º ata 200 horas 2º 500 horas

Formación na empresa na FP galega

»» SEN RENUNCIAR Á CONFIANZA E AO COMPROMISO COA EMPRESA

»» SEN RENUNCIAR Á FORMACIÓN NO CENTRO EDUCATIVO

NO SEGUNDO CURSO

- »» 400 horas en FP básica e 500 horas en ciclos de grao medio e de grao superior, cumprindo a duración exixida pola Lei de FP.

NO PRIMEIRO CURSO

- »» Flexibilízase a organización:
 - » Superando o límite mínimo exixido: ata 80 horas en FP básica e 200 horas en ciclos de grao medio e de grao superior.
 - » De non ser posible a formación na empresa por:
 - As circunstancias do alumnado (<16 anos).
 - As características dos sectores ou do tecido produtivo.
 - A non dispoñibilidade de postos formativos nas empresas.

»» REFORZANDO A FORMACIÓN NO CENTRO EDUCATIVO

Próximas actuacións

»» OS INCUMPRIMENTOS DO GOBERNO ESTATAL NON PERMITEN DESENVOLVER NORMATIVA DE MÁIS RANGO

- »» **Encontros informativos** cos equipos directivos e coa xunta autonómica de directores e directoras.

- »» **Avanzar no encaixe organizativo** coa participación de grupos de traballo constituídos por docentes de FP, especializados nos distintos perfís profesionais.

- »» **Tramitación do texto legal** que dea cobertura normativa á implantación da Lei de FP para próximo curso 2024-2025.
 - » Mesa Sectorial Docente.
 - » Consello Galego de FP.



Modelo galego de Formación Profesional



- »» Estende a formación na empresa máis aló da porcentaxe mínima.
- »» Permite adaptarse á realidade do tecido produtivo galego.
- »» Garante a formación no centro educativo.
- »» Mantendo as nosas estruturas organizativas.

»» + FORMACIÓN EN IDIOMAS

»» + FORMACIÓN NA EMPRESA: VERSÁTIL E FLEXIBLE



XUNTA
DE GALICIA