

JUEGO: LOCALIZAR LO QUE VEIS EN LA IMAGEN



Dolmen da Moruxosa

Pistas



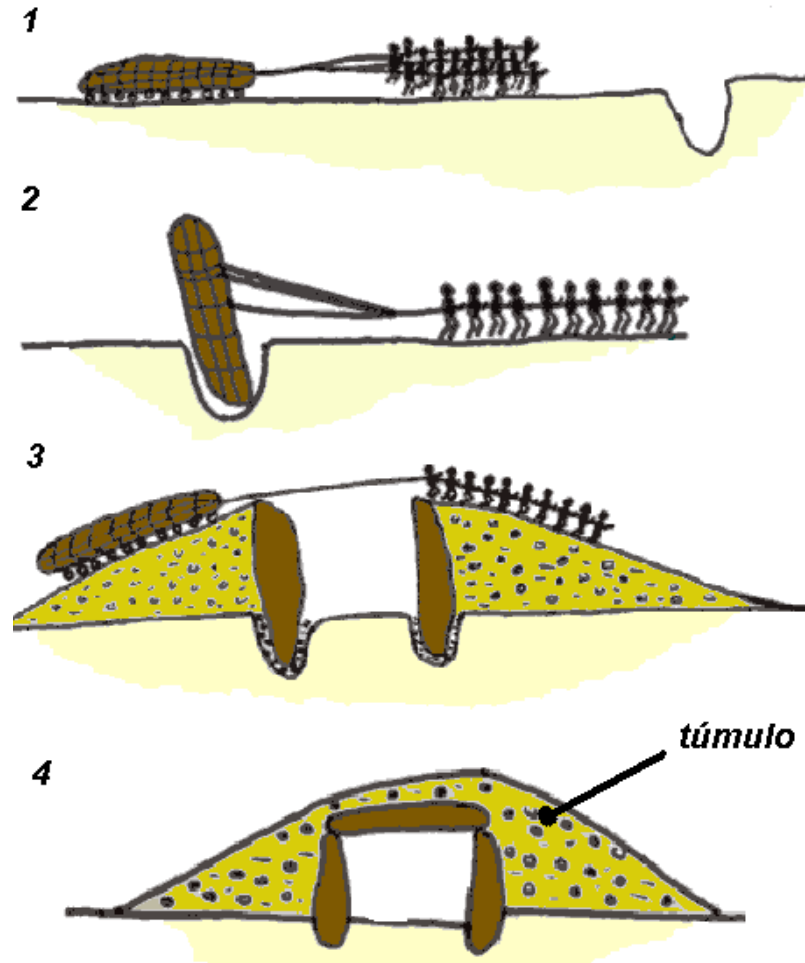
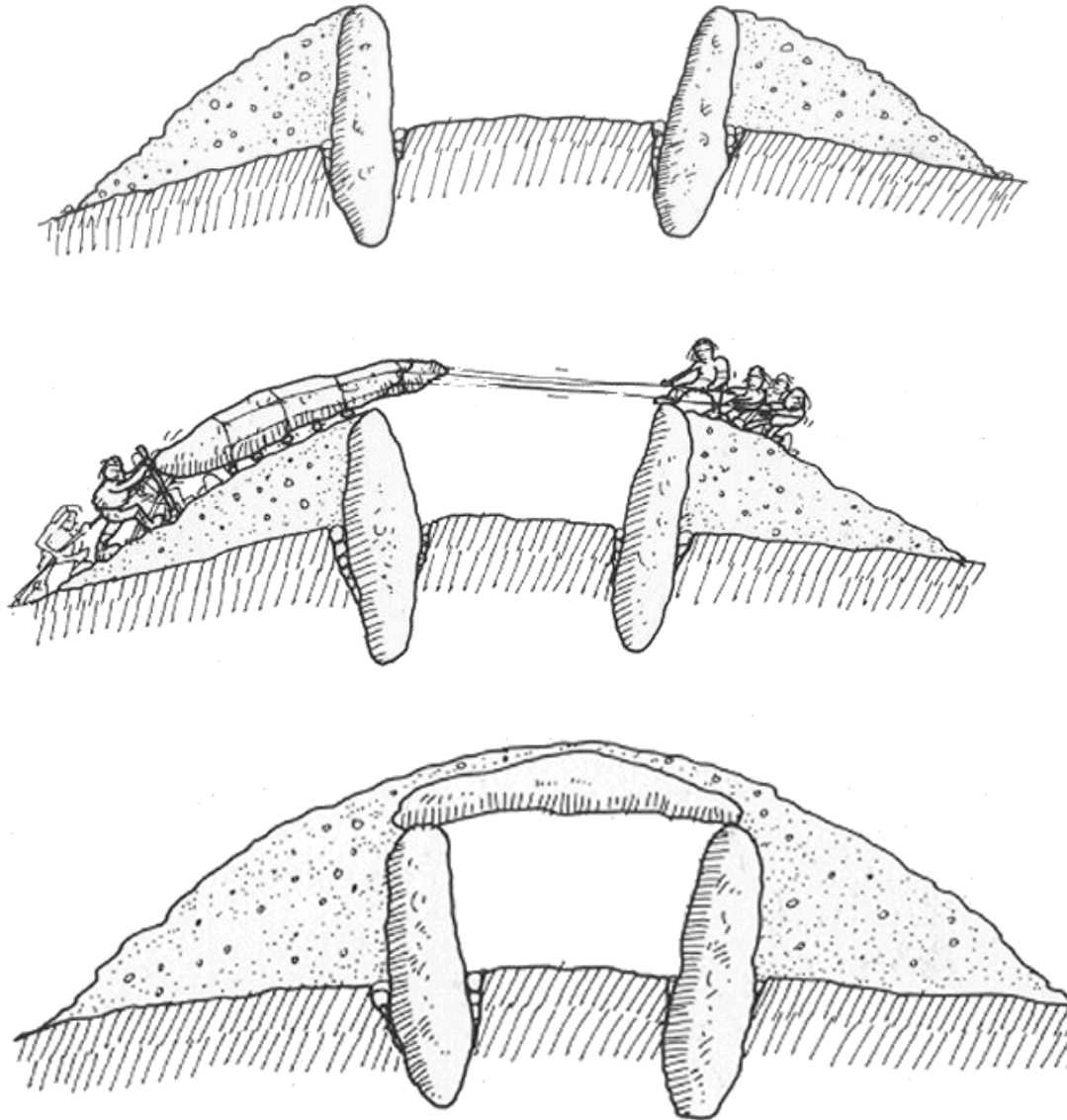
1. Itinerario aproximado: 200 metros
2. A la izquierda de una casa de piedra hay un camino. Síguelo.
3. Pronto hay dos caminos. Coge el de la derecha.
4. Mira alto hacia la izquierda. No es fácil verlo.
5. Su posición GPS aproximada es $47^{\circ}27''\text{N}/7^{\circ}43'28''\text{W}$
6. Sacaos una foto junto al dolmen.

¿QUÉ ESTÁIS VIENDO?



Es una **tumba colectiva prehistórica** (entre el Neolítico y la Edad del Bronce; o entre el V milenio y el II milenio antes de nuestra era)

ASÍ SE CONSTRUÍA



El dolmen se cubría de tierra. Su construcción suponía un esfuerzo colectivo.

RECONSTRUCCIÓN DE UN DOLMEN





RECONSTRUCCIÓN DE UN DOLMEN

ENTERRAMIENTO MEGALÍTICO

