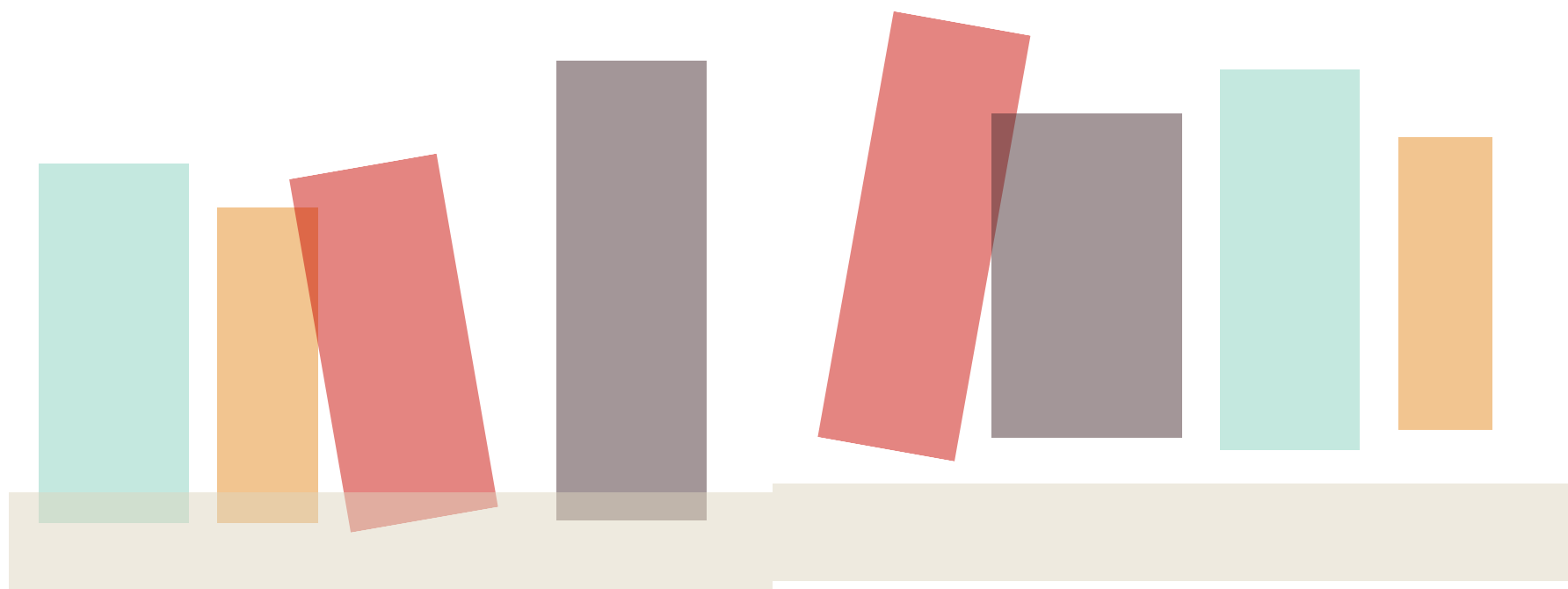


# CURSO 2020/2021

*Información  
para las familias*





# Datos do centro

## **IES de Foz**

Rúa Castelao s/n  
27780 Foz- Lugo

Horario Secretaría: 09.00 a 14.00

ies.foz@edu.xunta.es

982 87 02 87

Fax:982 87 02 99

Móbil: 669786746

Móbil saídas escolares: 669786748

## **Oferta educativa:**

ESO

Bacharelato

UNED

FP Básica Servizos Administrativos

FP Básica Cociña e Restauración

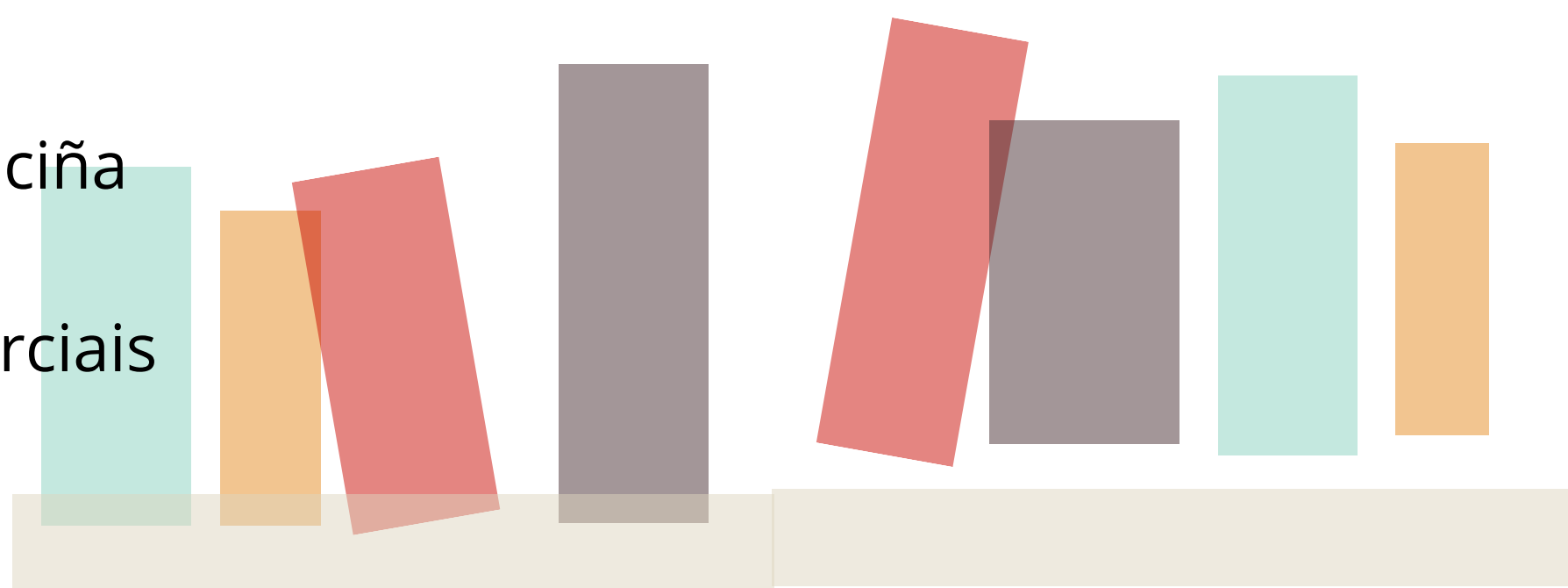
Ciclo Medio de Cociña

Ciclo Medio de Servizos

Ciclo Superior Dirección de Cociña

FP Dual

Ciclos Medio Actividades Comerciais



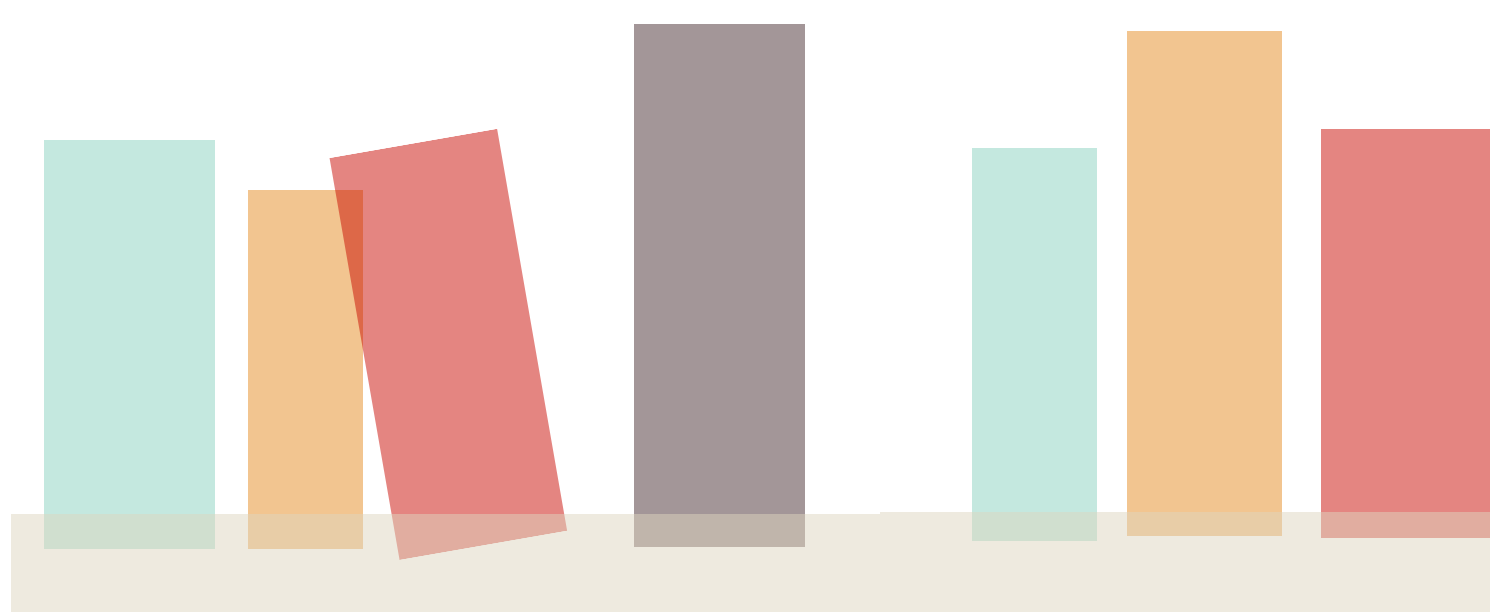
[https://www.edu.xunta.gal/centros/iesfoz/.](https://www.edu.xunta.gal/centros/iesfoz/)



@bibliotecaiesfoz

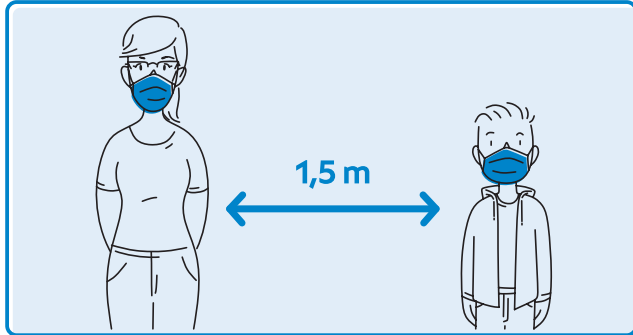


@iesdefoz

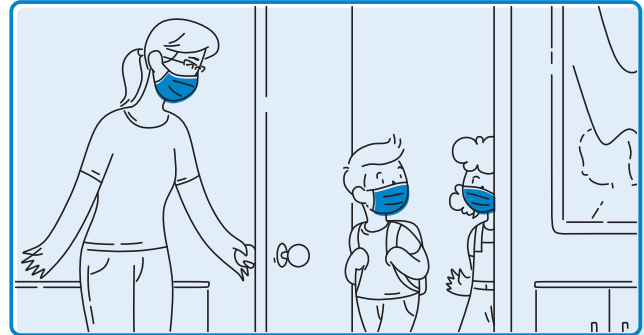


# Medidas xerais

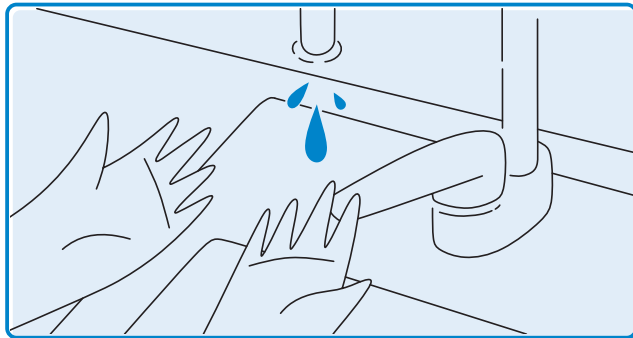
## PROTOCOLO COVID-19



Respectar a distancia de seguridade de 1,5 m entre persoas.



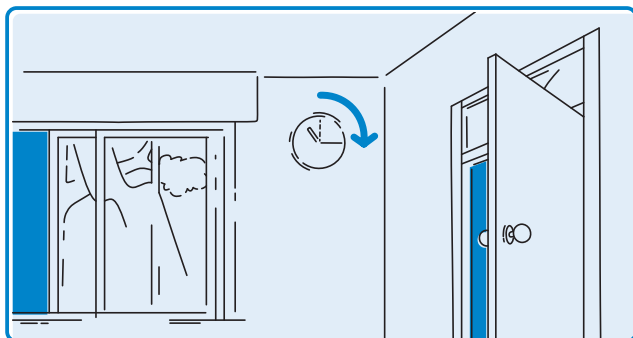
Obriga de usar máscara en todos os espazos do centro.



Lavar con frecuencia as mans con auga e xabón, polo menos 5 veces.



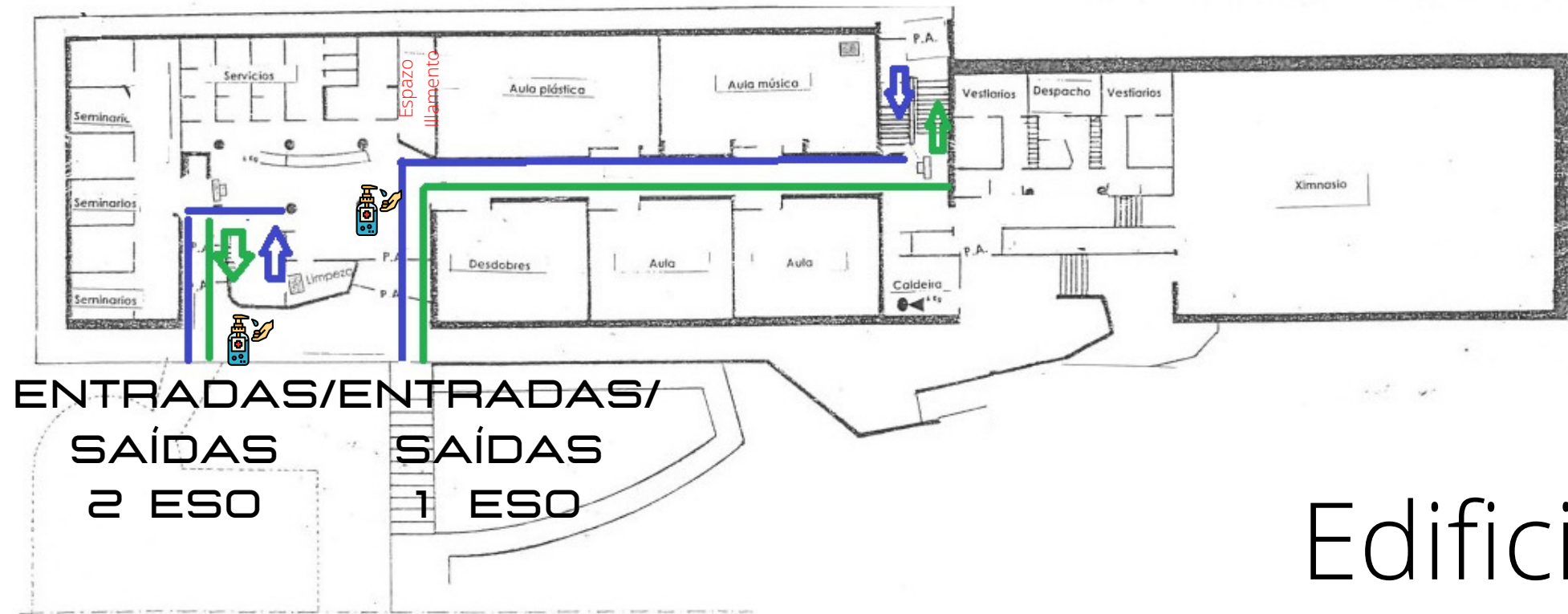
Circular en sentido único nos corredores atendendo a sinalización.



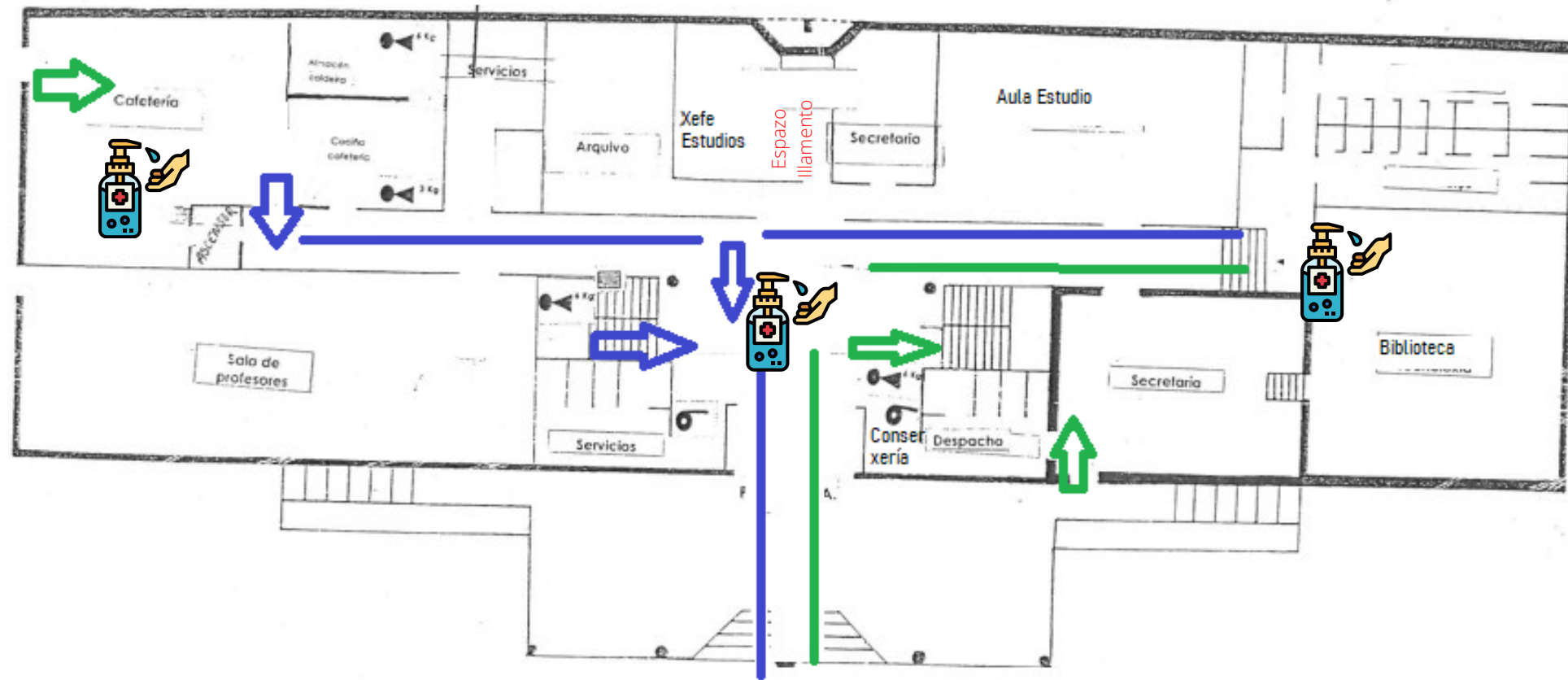
Ventilar con frecuencia as instalacións e polo menos durante 15 minutos.

**#SENTIDIÑO**  
PROTEXÁMONOS A NÓS MESMOS  
E AOS QUE NOS RODEAN

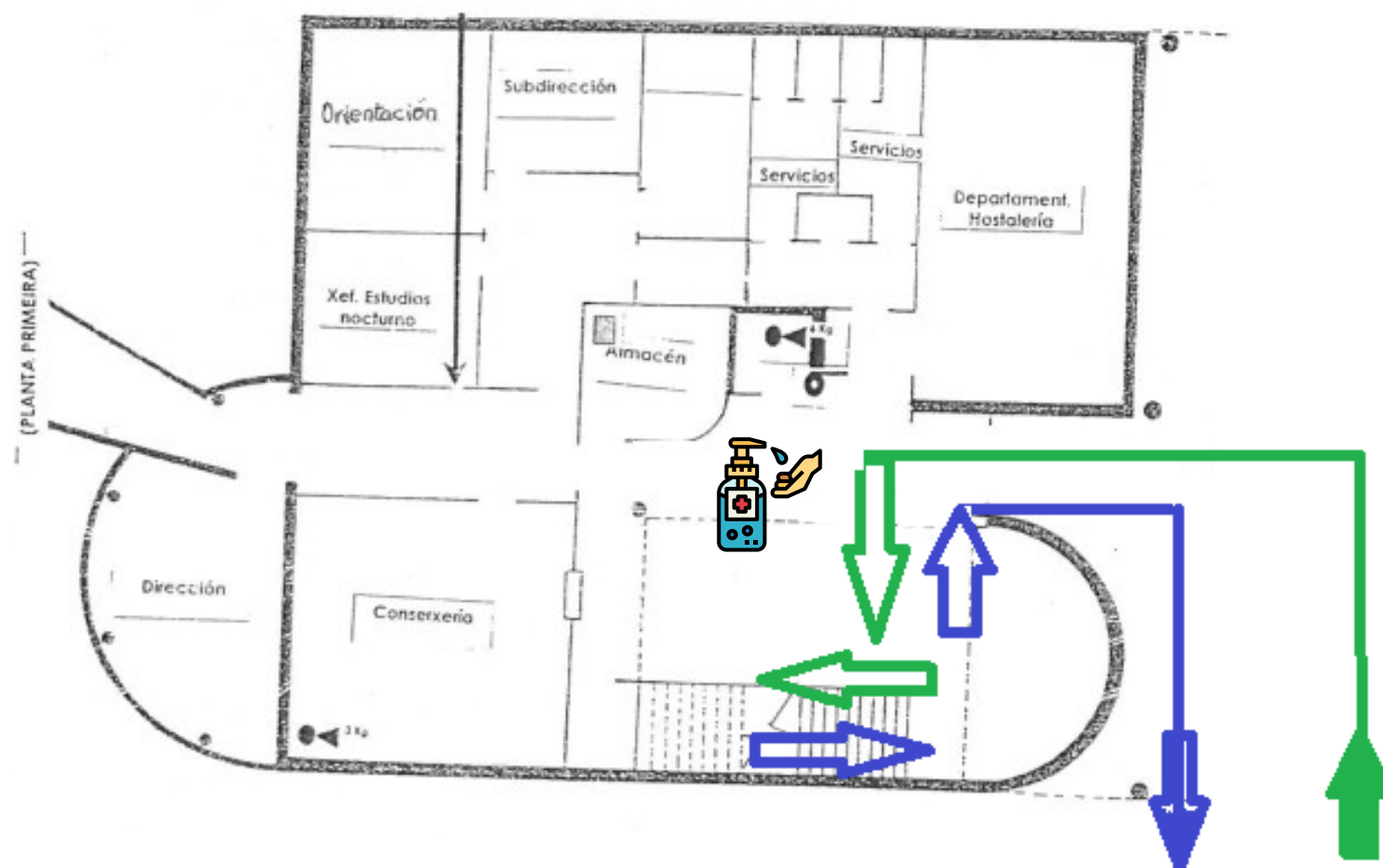
# PLANOS ACCESO IES DE FOZ



Edificio E



Edificio A



Edificio B

## 1

### ENTRADAS

- IMPORTANTE A PUNTUALIDADE
- O ALUMNADO DA ESO ENTRA ÀS 9.00
- O ALUMNADO DE BACHARELATO E CICLOS FORMATIVOS ENTRA ÀS 8:50
- ANTES DE ENTRAR O ALUMNADO DEBE DESINFECTAR AS MANS NOS DISPENSADORES COLOCADOS EN CADA UN DOS ACCESOS
- È FUNDAMENTAL GARDAR AS DISTANCIAS E EVITAR AGLOMERACIÒNS, CIRCULAR NO SENTIDO DAS FRECHAS (VERDE ENTRADA, AZUL SAÍDA) E SEGUIR OS PLANOS MOSTRADOS ATENDENDO À SINALIZACIÒN.

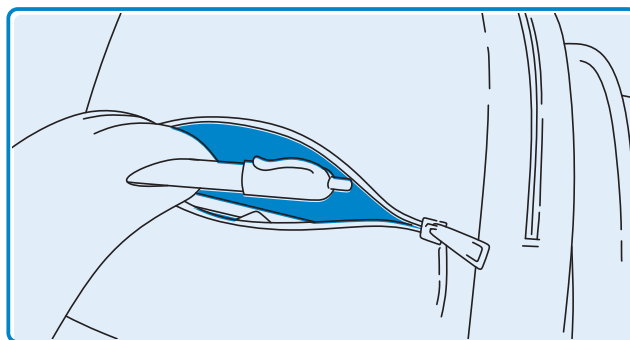


# Á escola con sentidiño

## PROTOCOLO COVID-19



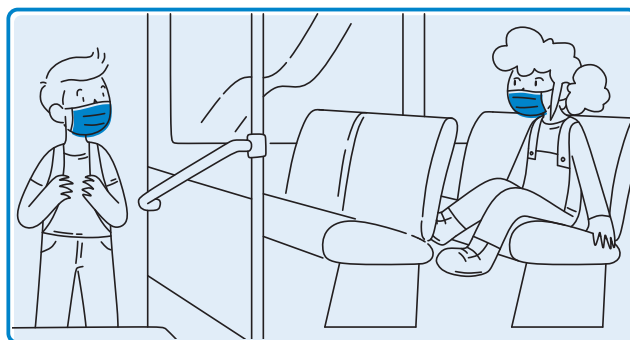
Comprobar se teño algún sintoma da covid-19. De habelo, quedar na casa e chamar ao centro de saúde.



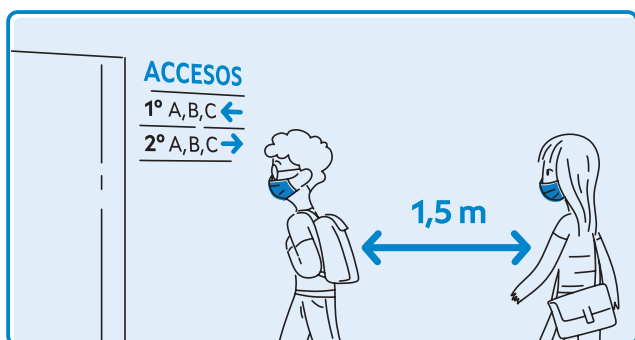
Revisar se vai na mochila todo o material necesario, xa que non se pode compartir.



Levar unha máscara posta e outra de reposto, así como un estoxo para gardala.



Ir no autobús coa máscara posta e sempre no mesmo asento.



Acceder pola entrada e na quenda que me correspondan, mantendo a distancia.

### #SENTIDIÑO

PROTEXÁMONOS A NÓS MESMOS  
E AOS QUE NOS RODEAN



# NORMAS CENTRO

2

## ATENCIÓN ÁS FAMILIAS

- NON SE PERMITE A ENTRADA DAS FAMILIAS /TITORES LEGAIS NO CENTRO, AGÁS PARA TRÁMITES ADMINISTRATIVOS. A SECRETARÍA ESTÁ ABERTA AO PÚBLICO ENTRE AS 9:00 E AS 14:00
- ACCESO SEMPRE CON MÁSCARA E HIXIENIZANDO AS MANS NA ENTRADA.
- SÓ SE PERMITE A ENTRADA DUN MEMBRO DA FAMILIA POR CADA ALUMNO/A
- CALQUERA PERSOA ALLEA AO CENTRO DEBE COMUNICAR A SÚA CHEGADA NA CONSERXERÍA A.
- UTILIZARASE COMO MECANISMO DE COMUNICACIÓN XERAL COAS FAMILIAS A PÁXINA WEB DO CENTRO.

3

## BIBLIOTECA



A BIBLIOTECA PODERÁ SER USADA ATA O 50 % DA SÚA CAPACIDADE O PRÉSTAMO DE LIBROS OU OUTRO MATERIAL REALIZARASE DE XEITO HABITUAL AÍNDA QUE O DEVOLTO DEBERÁ PERMANECER EN CAIXAS IDENTIFICATIVAS E ILLADAS COMO MÍNIMO CATRO HORAS ANTES DE VOLVER AOS ANDEIS.

EVITARASE O USO DE XOGOS DE MESA E MATERIAIS SEMELLANTES CANDO IMPLIQUE UN USO COMPARTIDO MENTRES DURE A SITUACIÓN EXCEPCIONAL.

4

## COMEDOR

1º E 2º DA ESO ENTRAN AO COMEDOR ÁS 14.25

3º E 4º DA ESO ENTRAN AO COMEDOR ÁS 14.35

COMERÁN COMPARTINDO MESA COS SEUS COMPAÑEIRO E COMPAÑEIRAS DE AULA SENTADOS GARDANDO A DISTANCIA DE 1.5 M

HABERÁ UNHA SOA QUENDA DE COMEDOR.

DEBERÁN TRAER UN ESTOXO PARA GARDAR A MÁSCARA USADA NO MOMENTO DA COMIDA.

5

## TITORIAS E COMUNICACIÓN COAS FAMILIAS

REALIZARASE DE MANEIRA VIRTUAL E, EN CASOS MOI EXCEPCIONAIS, DE MANEIRA PRESENCIAL.

É IMPORTANTE DESCARGAR A "APP" ABALAR

TODA ESTA INFORMACIÓN E CALQUERA NOVIDADE PUBLICARASE NA PÁXINA WEB DO INSTITUTO.

6

## EDUCACIÓN A DISTANCIA

ESTAMOS ELABORANDO UN PLAN DE CONTINXENCIA NO CASO DE VOLVER Á EDUCACIÓN A DISTANCIA, VALORANDO OS TRES SUPOSTOS DO PROTOCOLO DA CONSELLERÍA.

É MOI IMPORTANTE QUE COMUNIQUEDES AO CENTRO OU TITORES/AS CALQUERA FALTA DE RECURSOS OU PROBLEMAS DE CONEXIÓN QUE POIDAN IMPEDIR O ACCESO Á EDUCACIÓN A DISTANCIA.

NO MES DE SETEMBRO FARANSE PROBAS CO ALUMNADO PARA O ACCESO ÁS AULAS VIRTUAIS.

7

## ESPAZO DE ILLAMENTO

O IES DE FOZ DISPÓN DE DOUS ESPAZOS DE ILLAMENTO SITUADOS EN CADA UN DOS EDIFICIOS. SE ALGÚN ALUMNO/A MANIFESTA ALGÚN DOS SÍNTOMAS COVID-19, RECOLLIDOS NO ANEXO I, DURANTE O HORARIO LECTIVO SERÁ LEVADO A ESTE ESPAZO E CONTACTARÁSE COA FAMILIA.

8

## EQUIPO COVID

O EQUIPO COVID DO IES DE FOZ ESTÁ FORMADO POR:

- NICOLÁS ASENSIO
- MONTSERRAT OTERO
- LETICIA MASEDA

982 87 02 87

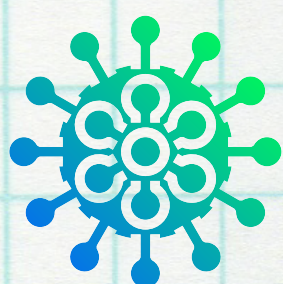
ies.foz@edu.xunta.es



# PROTOCOLO ALUMNADO

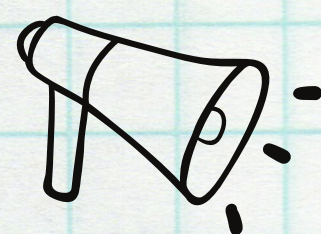
9

**REALIZAR A ENQUISA DE AUTOAVALIACIÓN ANEXO I TODOS OS DÍAS ANTES DE VIR AO IES DE FOZ**



Calquera dos síntomas compatibles co virus COVID-19 contemplados no "Anexo I":

- febre maior de 37,5C
- tose seca
- dificultade respiratoria
- fatiga severa
- cansazo
- dor muscular
- falta de olfacto
- falta de gusto
- diarrea



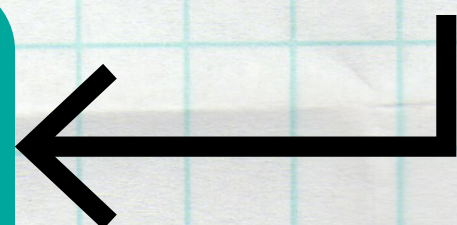
Non é necesario comunicar o resultado da autoenquisa

10

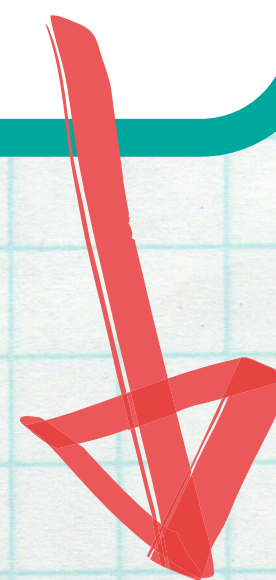
**TEN SINTOMATOLOXÍA COMPATIBLE?**



SI



NON



**Pode vir ó IES de Foz**

Non acude ao IES de Foz

Chama ao seu médico

Comunica ao centro a ausencia

Manténse en illamento domiciliario

**(NON É NECESARIO CERTIFICADO MÉDICO, SO XUSTIFICANTE DOS PAIS. NON COMPUTARÁ COMO FALTA)**





# Enquisa de autoavaliación



## PRESENTOU NAS ÚLTIMAS DÚAS SEMANAS?

### SÍNTOMAS RESPIRATORIOS?



Febre maior de 37,5 °C

Tose seca

Dificultade respiratoria

### OUTROS SÍNTOMAS?



Fatiga severa (cansazo)

Dor muscular

Falta de olfacto

Falta de gusto

Diarrea



## TEN ACTUALMENTE ALGÚN DOS SÍNTOMAS?

Sinalar cales e cando comezaron

---

---



## TIVO CONTACTO NAS ÚLTIMAS 2 SEMANAS?



Cunha persoa covid-19 + confirmado

Cunha persoa en illamento por sospeita de infección pola covid 19



## CONVIVIU NAS ÚLTIMAS 2 SEMANAS?



Cunha persoa covid-19 + confirmado

Cunha persoa en illamento por sospeita de infección pola covid 19



**MODELO**  
**DECLARACIÓN RESPONSABLE**

D./D<sup>a</sup> \_\_\_\_\_, con DNI número \_\_\_\_\_, como pai/nai/titor legal do alumno/a \_\_\_\_\_, matriculado no curso \_\_\_\_\_, do centro educativo \_\_\_\_\_

DECLARA RESPONSABLEMENTE QUE realizará ao alumno/a a Enquisa de Autoavaliación clínica do COVID e que se compromete a NON enviálo ao centro e mantelo en illamento preventivo domiciliario nos seguintes supostos:

- se o alumno/a ten síntomas compatibles coa COVID-19, poñéndose en contacto co seu pediatra e con algunha das persoas membros do equipo COVID do centro educativo.
- se algunha persoa do núcleo familiar é sospeitosa de padecer a COVID-19, o alumno/a non poderán acudir ao centro ata que se coñeza o resultado da proba e sexa negativo. A persoa afectada ou a súa familia comunicarán o resultado á persoa coordinadora COVID do centro.

En \_\_\_\_\_, a \_\_\_\_ de \_\_\_\_\_ de 2020.

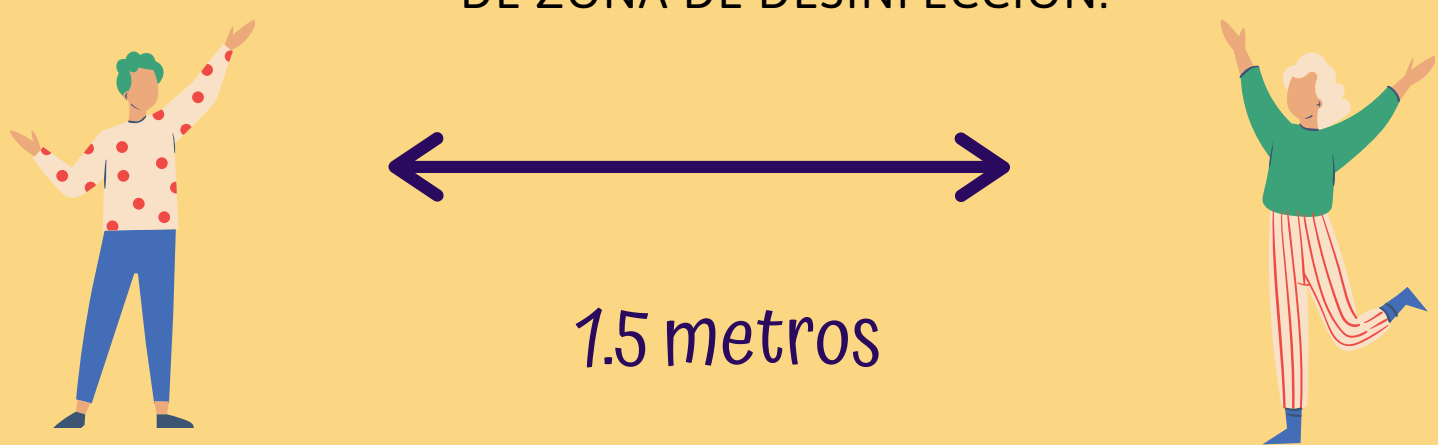
ASDO. \_\_\_\_\_

# MEDIDAS HIXIENE

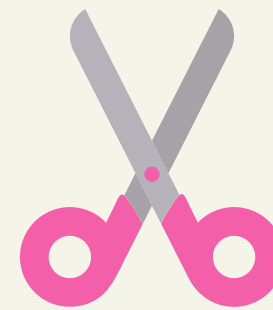
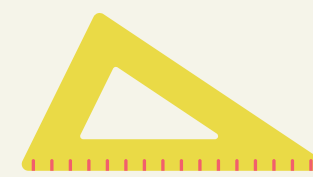
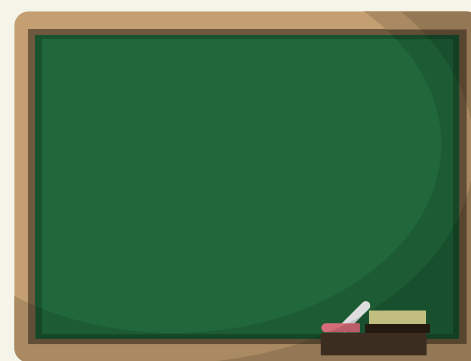


## LAVA AS MANS FRECUENTEMENTE

CADA AULA DISPÓN DUNHA ZONA DE DESINFECCIÓN CON XEL, PANOS E PAPELEIRA. NAS ZONAS COMÚNS TAMÉN SE DISPOÑERÁ DE ZONA DE DESINFECCIÓN.



## GARDA AS DISTANCIAS



## USO DOS MATERIAIS

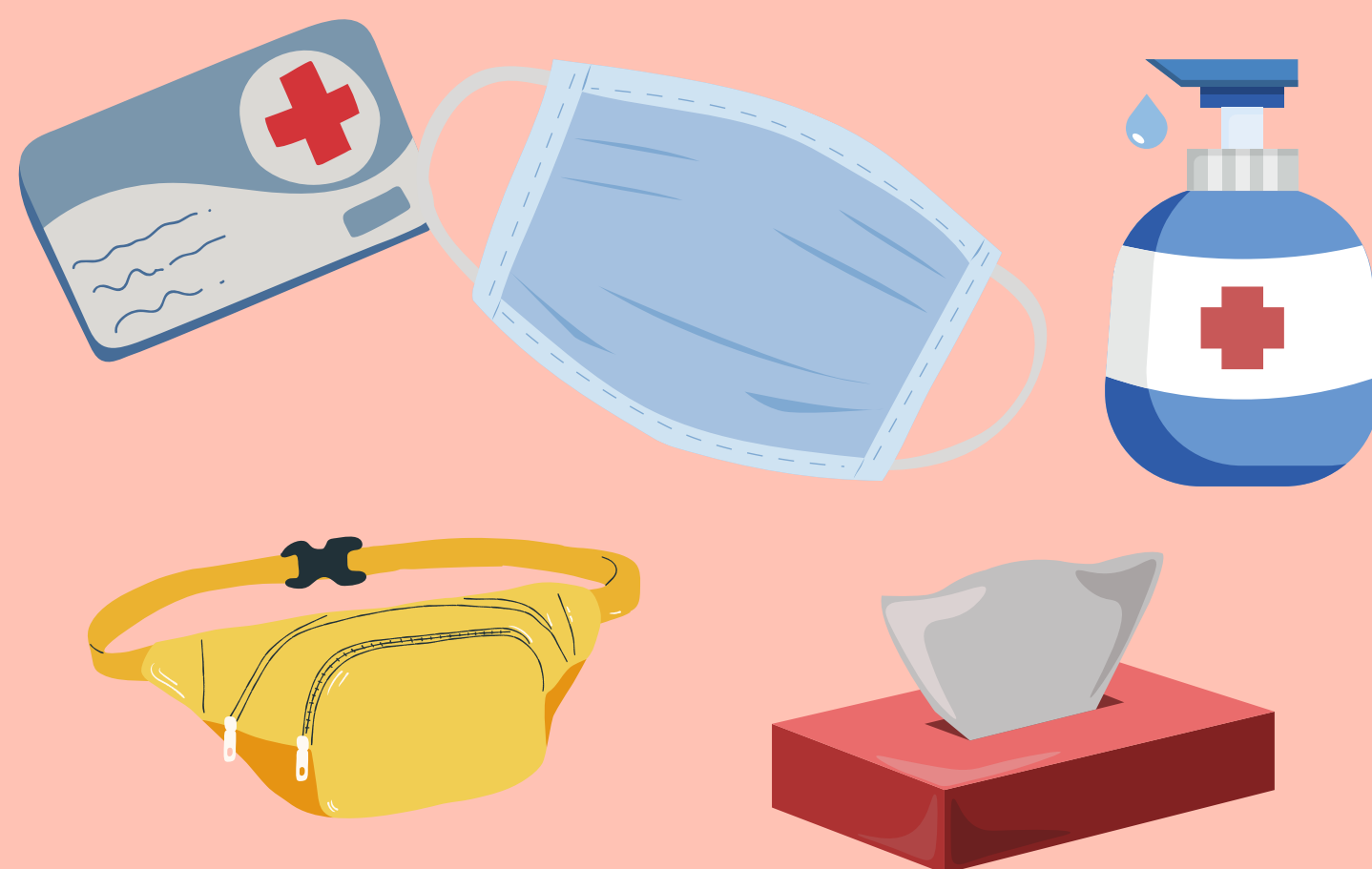
OS MATERIAIS DE USO PROPIO NON SE COMPARTEN CON OUTROS ALUMNOS.

O MATERIAL DE USO COMPARTIDO DESINFECTARASE AXEITADAMENTE.

SE O ALUMNADO CAMBIA DE AULA DEBERÁ LIMPAR E DESINFECTAR CORRECTAMENTE O SEU NOVO ESPAZO CO MATERIAL DISPOÑIBLE NA AULA PARA ESTE EFECTO E COA AXUDA DO PROFESOR/A.



## EVITA TOCAR OLLOS, BOCA OU NARIZ



## "KIT" COVID-19

TRAE TODOS OS DÍAS A MÁSCARA BEN COLOCADA É RECOMENDABLE O "KIT COVID": Máscara de reposto, estoxo para gardala, xel e panos desbotables..



# Mans seguras

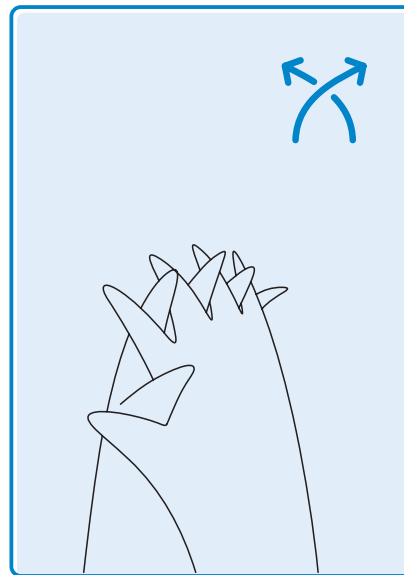
PROTOCOLO COVID-19



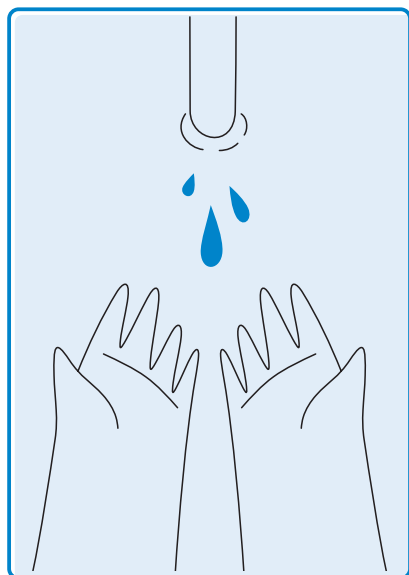
Molla as mans con auga.



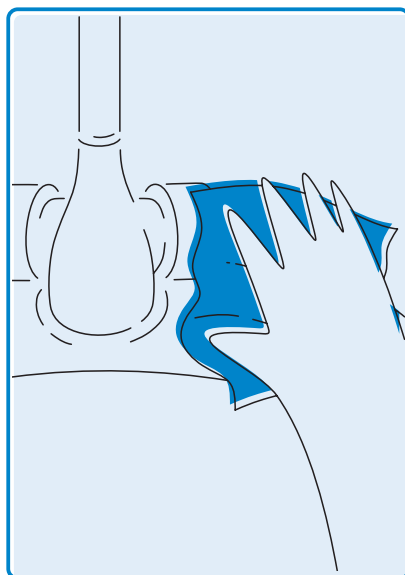
Pon na palma xabón suficiente para cubrir as mans.



Frega as palmas das mans entre sí entrelazando os dedos.



Aclara de novo as mans con auga.



Seca as mans e pecha a billa cun pano desbotable.

**#SENTIDIÑO**  
PROTEXÁMONOS A NÓS MESMOS  
E AOS QUE NOS RODEAN

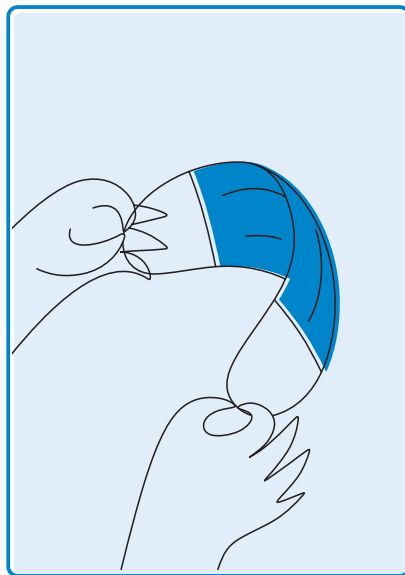
 XUNTA  
DE GALICIA

# Uso da máscara

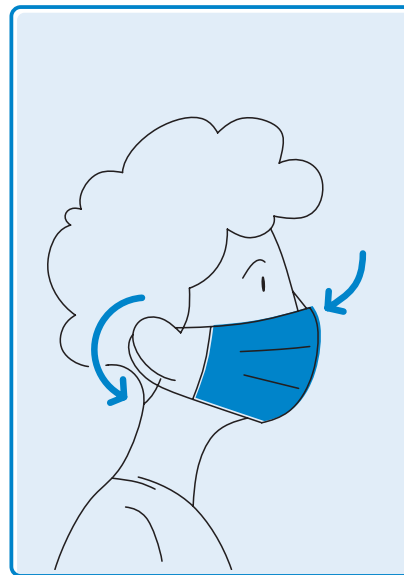
## PROTOCOLO COVID-19



Lava ben as mans con auga e xabón ou hixienízaas con xel hidro-alcohólico antes de coller a máscara.



Colle a máscara polas bandas elásticas evitando tocar o tecido.



Pon a máscara sobre a cara cubrindo boca e nariz, axusta as tiras detrás das orellas e a pinza nasal.



Non quites a máscara para falar, tusir ou estornudar. Tampouco a apartes da boca e nariz.



Para retirar a máscara, volve collela polas bandas elásticas evitando tocar o tecido.

**#SENTIDIÑO**  
PROTEXÁMONOS A NÓS MESMOS  
E AOS QUE NOS RODEAN

# GARDA OS TEUS CONTACTOS



## Que é un contacto?

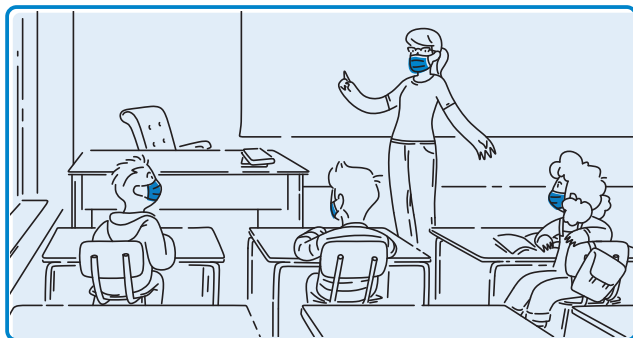
Calquer persoa que estivese no mesmo lugar ca ti a menos de 2 metros e durante máis de 15 minutos sen as medidas de protección adecuadas



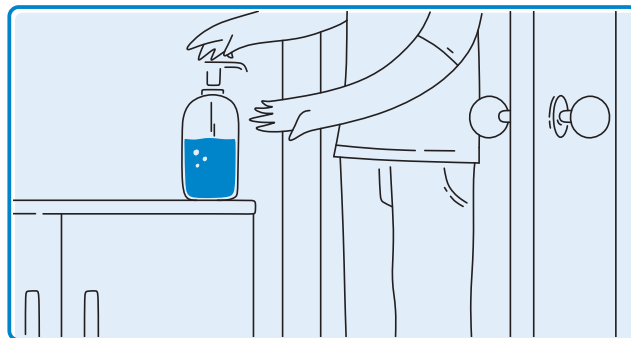


# Normas na aula

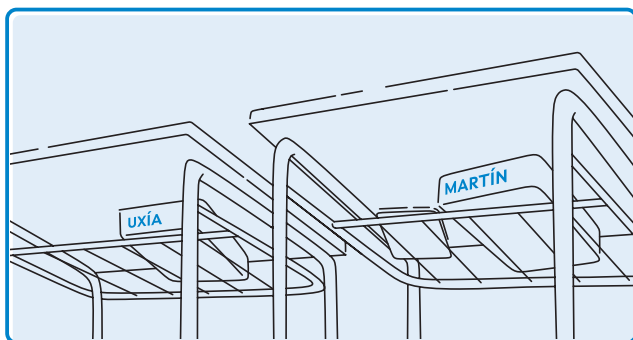
## PROTOCOLO COVID-19



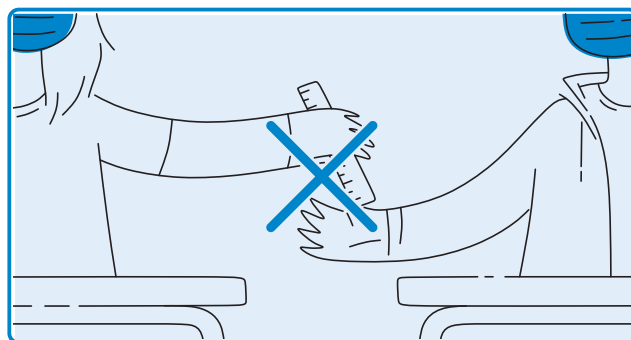
Usar a máscara é obrigatorio.



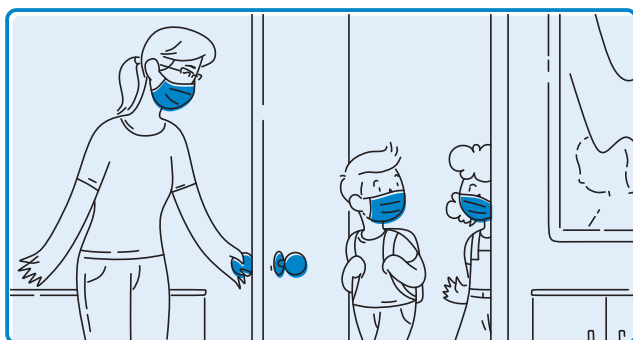
Hixienizar as mans cos dispensadores de xel hidro-alcohólico na entrada da aula.



Gardar o material de xeito persoal e diferenciado.



Non compartir material de uso propio.



Ventás, portas, interruptores e ferramentas pedagóxicas serán usadas só polo profesorado.

### #SENTIDIÑO

PROTEXÁMONOS A NÓS MESMOS  
E AOS QUE NOS RODEAN