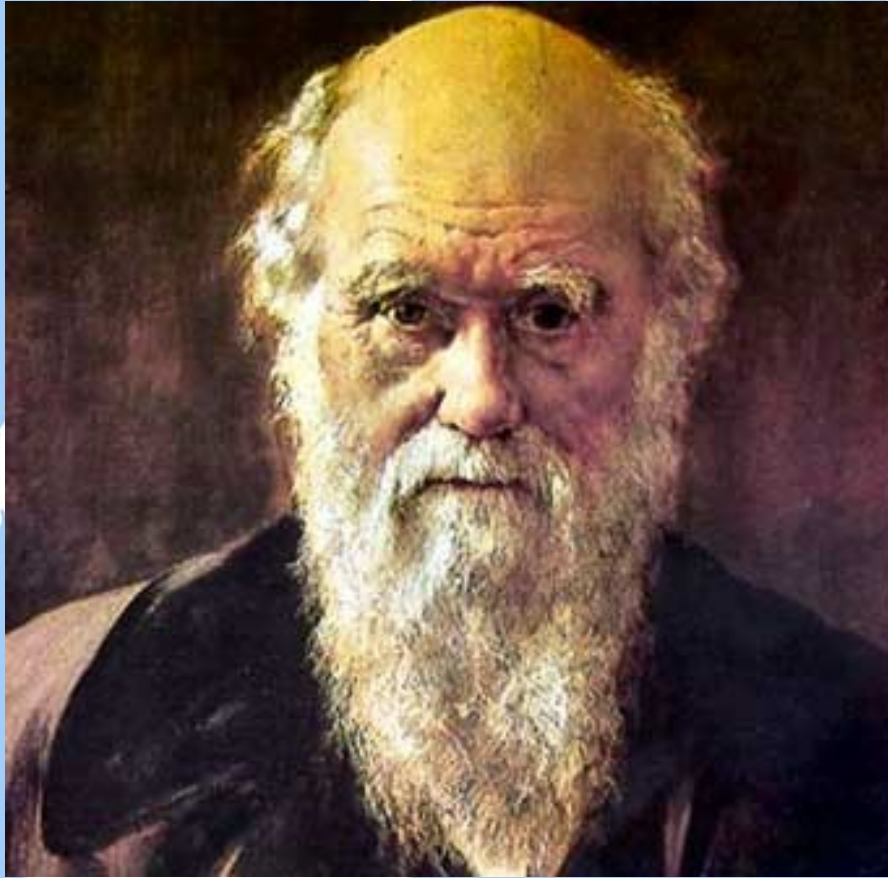




**BIBLIOTECA**





CHARLES

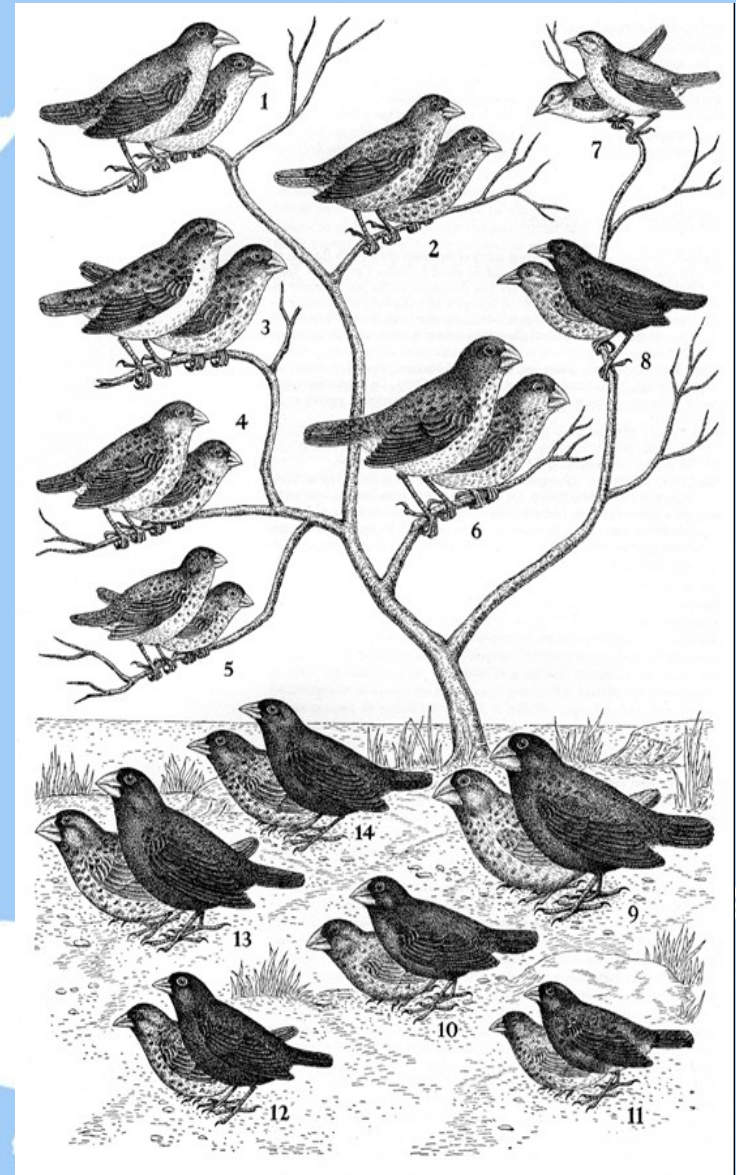
DARWIN

(1809-1882)



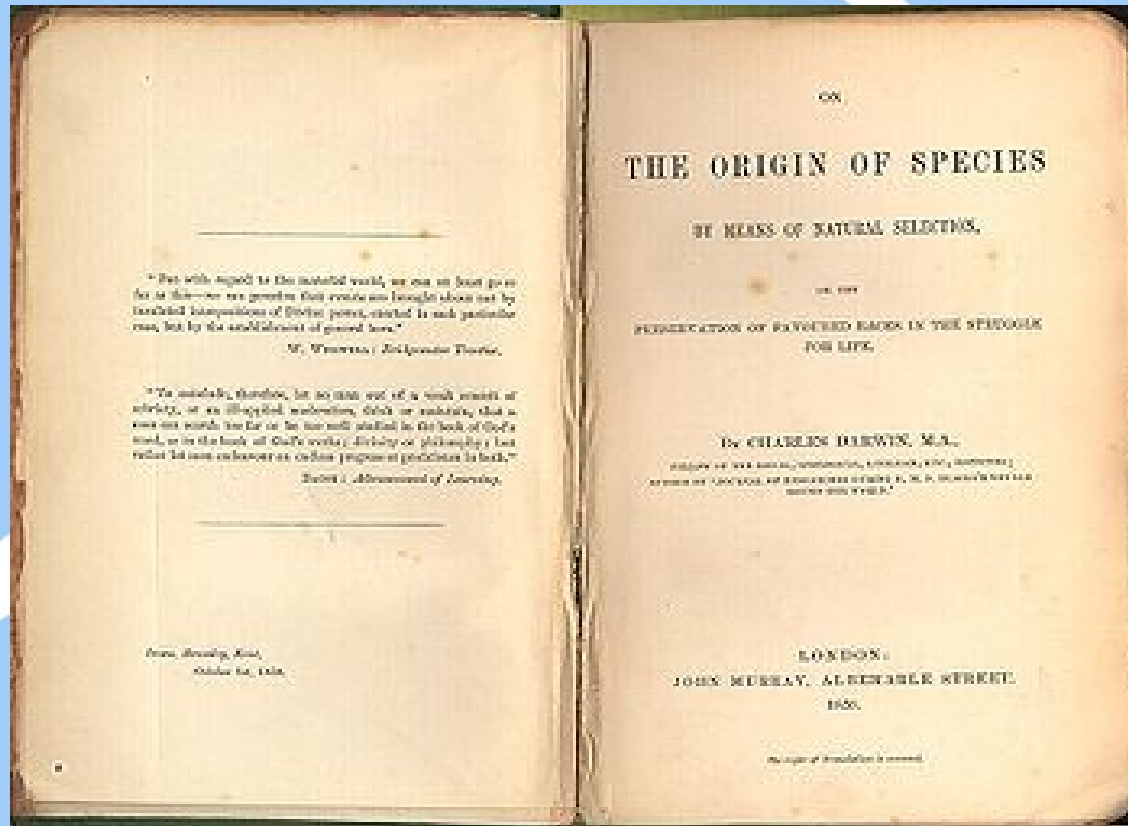
**1831-1836:**  
**Viaxa a bordo do *HMS (His/Her Majesty Ship) Beagle* e realiza un exhaustivo labor de observación xeolóxica e biolóxica, e tamén de recollida de fósiles**

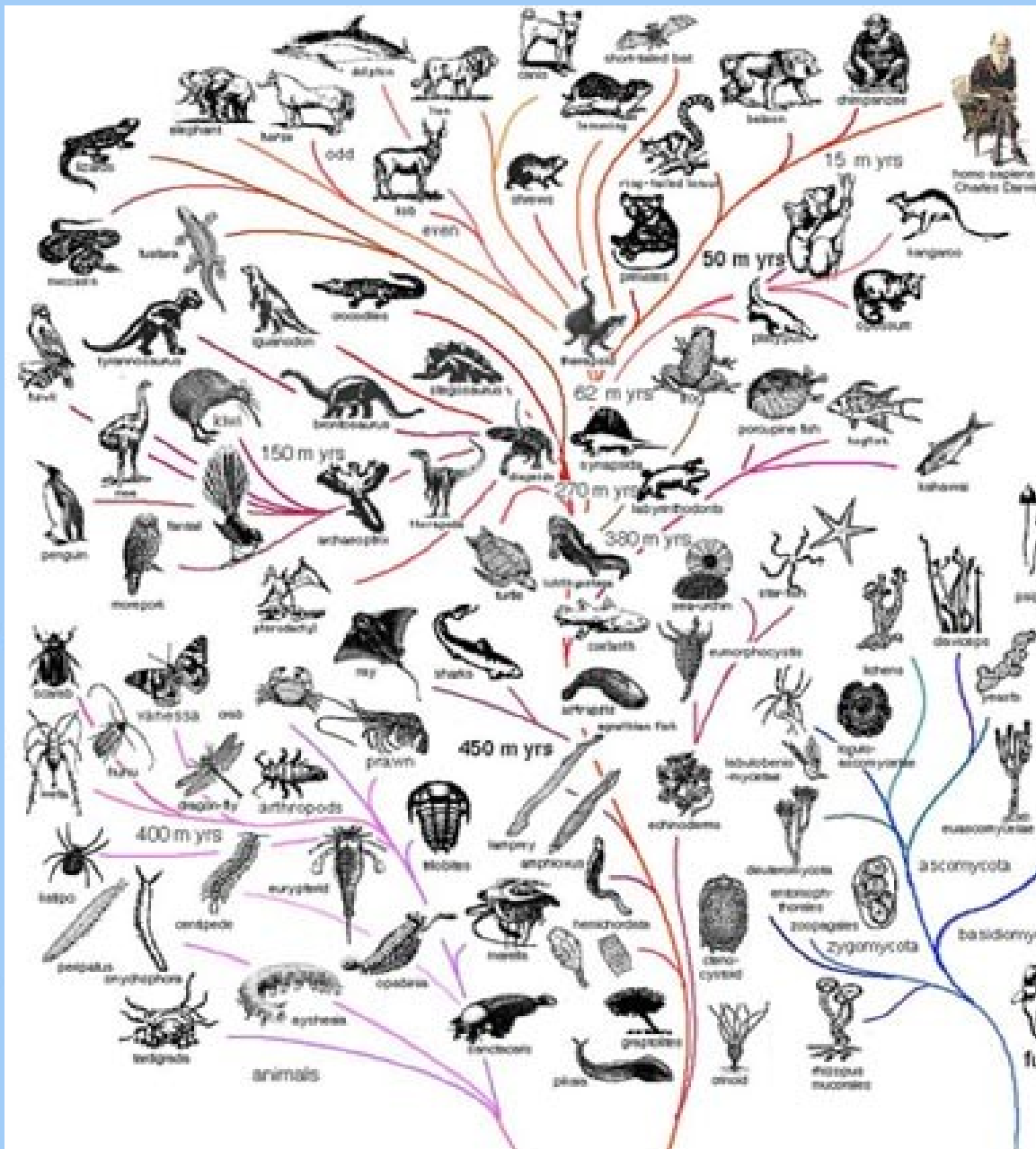




**Nas illas Galápagos observou variacións entre diferentes exemplares de tartarugas e pinzóns, e entre éstos e outros do continente americano**

**Logo de máis de 20 anos de lecturas e tamén de organización e análise dos materiais da súa colección, en 1859 publica *A orixe das especies mediante a selección natural*, onde demostra que os seres vivos foron evolucionando ó longo do tempo, e non foron creados tal como os vemos na actualidade**





**A obra causou sensação no mundo científico e non poucos rexeitamentos, mais en anos sucesivos os estudos de fósiles e seres vivos confirmaron a teoría de Darwin nos seus principios máis xerais: as especies dos seres vivos evolucionan adaptándose ó seu medio**



