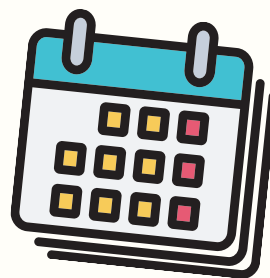


BOLSAS E AXUDAS PARA ALUMNADO CON NECESIDADE ESPECÍFICA DE APOIO EDUCATIVO (NEAE) CURSO 2024-2025

Prazo de solicitude

Dende o 30 de abril
Ata o 13 de setembro de 2024



A quen van dirixidas?

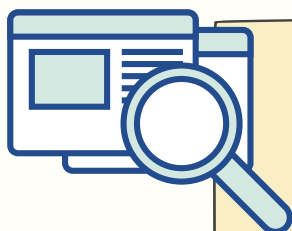
A alumnado que presenta algunha necesidade específica de recibir apoio educativo derivada dalgunha das seguintes situacións:

- Discapacidade
- Trastorno grave de conduta ou da comunicación e da linguaxe
- Trastorno do Espectro do Autismo (TEA)
- Altas capacidades intelectuais

Clases de axudas

- Ensinanza
- Transporte
- Comedor escolar
- Residencia escolar
- Libros e material didáctico
- Reeduación pedagóxica ou da linguaxe

Máis información



• Sobre as axudas:



• Como tramitalas:

