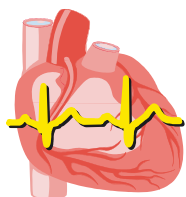


1

Introducción



PLAN NACIONAL DE RCP

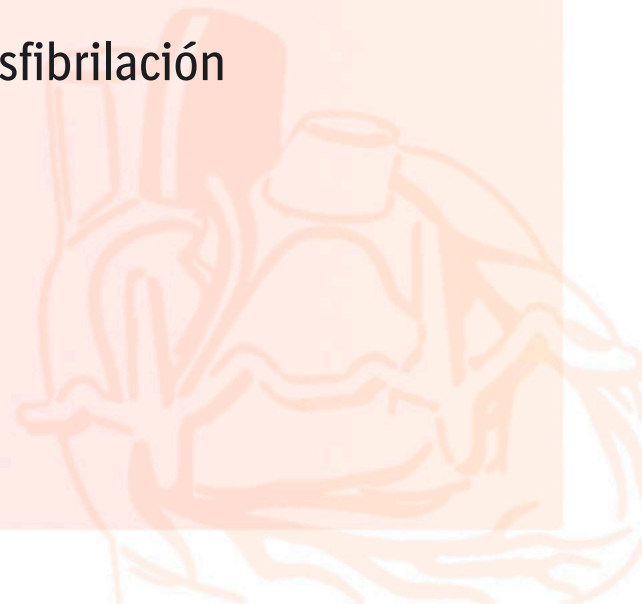
SVB · Desfibrilación Externa Semi Automática · Ciudadanos

Introducción

OBJETIVOS

Proporcionar los conocimientos necesarios sobre:

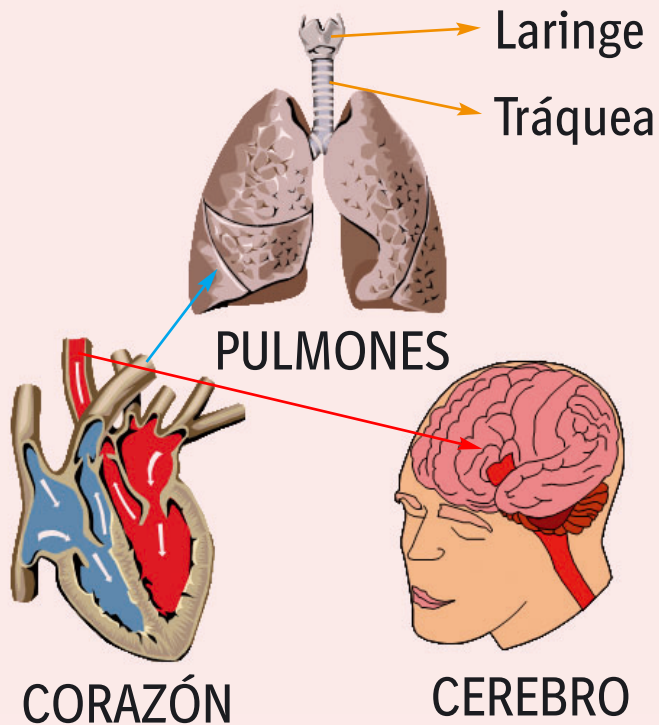
1. La magnitud del problema de la parada cardíaca.
2. Las características de los desfibriladores semiautomáticos.
3. El papel predominante de la desfibrilación temprana en la cadena de supervivencia.
4. Las metas y objetivos de los programas de desfibrilación temprana.



SVB · Desfibrilación Externa Semi Automática · Ciudadanos

Introducción

FUNCIÓN DEL CORAZÓN

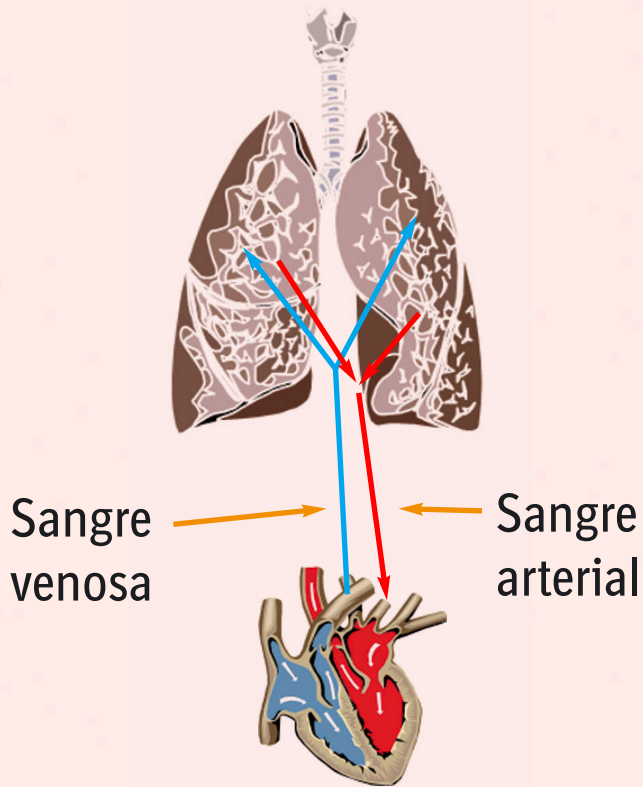


- El **corazón** es una bomba que de forma continua, envía sangre a los pulmones y luego a todo el organismo:
 - Cerebro.
 - Riñones.
 - Hígado, etc.

SVB · Desfibrilación Externa Semi Automática · Ciudadanos

Introducción

FUNCIÓN DE LOS PULMONES

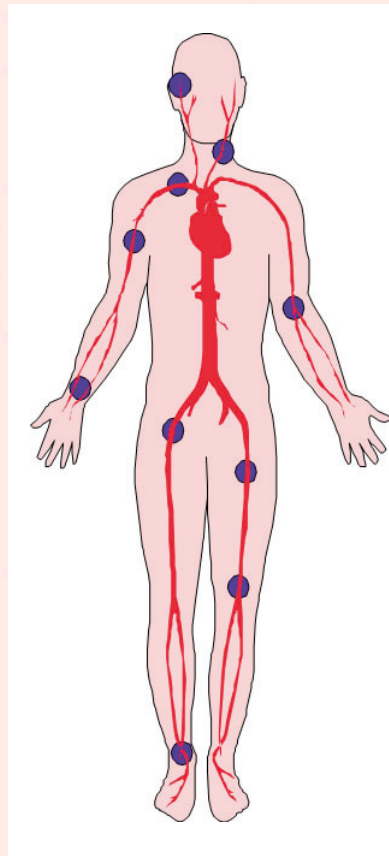


Los **pulmones**, que rodean el corazón, permiten que la sangre al pasar por él, tome oxígeno y libere anhídrido carbónico.

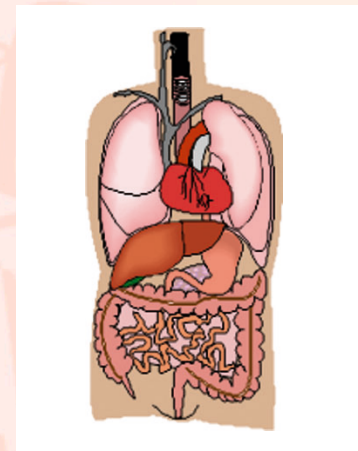
SVB · Desfibrilación Externa Semi Automática · Ciudadanos

Introducción

El **cerebro** tiene una particularidad: la rapidez por la que empieza a destruirse sí, en unos pocos minutos, no recibe sangre con oxígeno.



Otros órganos pueden estar más tiempo sin recibir sangre y luego seguir funcionando.



SVB · Desfibrilación Externa Semi Automática · Ciudadanos

Introducción

Diariamente se producen situaciones que ponen en peligro la vida: ataques cardíacos, atragantamientos, incendios, accidentes etc.

El conocimiento de las maniobras de **Soporte Vital Básico** puede evitar que muchas de estas situaciones acaben con la vida de una persona.



PARADA CARDÍACA (PCR)



- Cese inesperado de la actividad mecánica cardíaca, confirmado por:
 - Pérdida brusca de conciencia.
 - Ausencia de respiración o presencia de boqueadas agónicas.
 - Ausencia de signos de vida.
- De no ser revertido, conduce en muy pocos minutos a la muerte.

SVB · Desfibrilación Externa Semi Automática · Ciudadanos

Introducción

RESUCITACIÓN CARDIOPULMONAR (RCP)

Conjunto de maniobras dirigidas a tratar una parada cardiaca. La RCP básica debe iniciarla inmediatamente cualquier testigo de una supuesta parada y no precisa equipamiento.



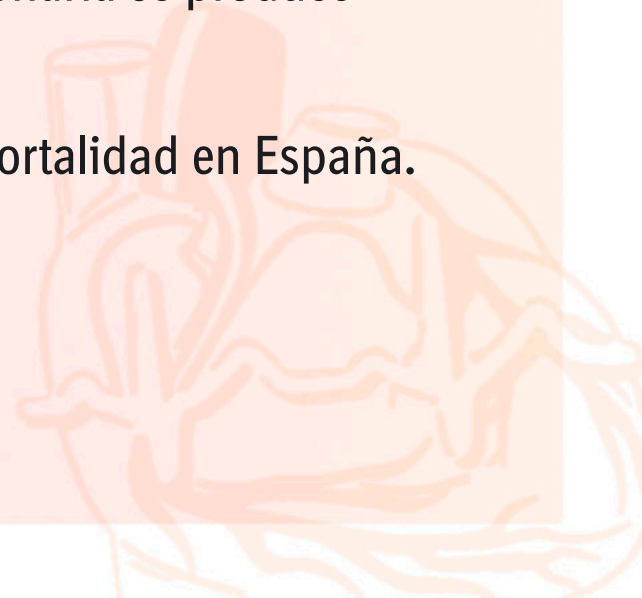
SOPORTE VITAL BÁSICO (SVB)

Conjunto de actuaciones que incluyen además de la RCP:

- Conocer el sistema de emergencias.
- Conocer las acciones elementales para actuar en las emergencia graves.

LA PARADA CARDÍACA ES UN PROBLEMA DE PRIMERA MAGNITUD PARA LA SALUD PÚBLICA

- El 80% de las paradas cardíacas inesperadas extrahospitalarias son debidas a enfermedad coronaria.
- El 50% de la mortalidad por enfermedad coronaria se produce como muerte súbita.
- La enfermedad coronaria es la 1^a causa de mortalidad en España.



¿Cuál es la incidencia de la parada cardíaca extrahospitalaria?

24.500 PCR-EH/año
65/100.000 habit. año
= 1 PCR cada 20 min

I Foro de Expertos en Desfibrilación Semiautomática
(Madrid, Junio 2002)

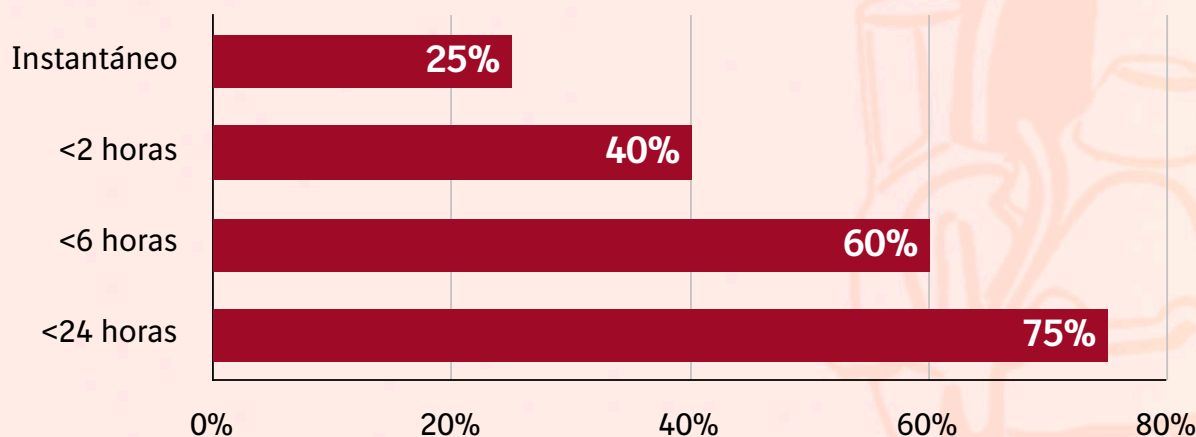


SVB · Desfibrilación Externa Semi Automática · Ciudadanos

Introducción

IAM Y PCR-EXTRAHOSPITALARIA

- En España cada año se producen 68.500 IAM, 1/3 fallecen antes de llegar al hospital.
- Un 25% de la mortalidad por IAM se produce en la 1ª hora, el 40% en las 2 primeras y el 60% en las 6 primeras horas.
- Cuanto más joven es el afectado, mayor es el riesgo de muerte prehospitalaria.

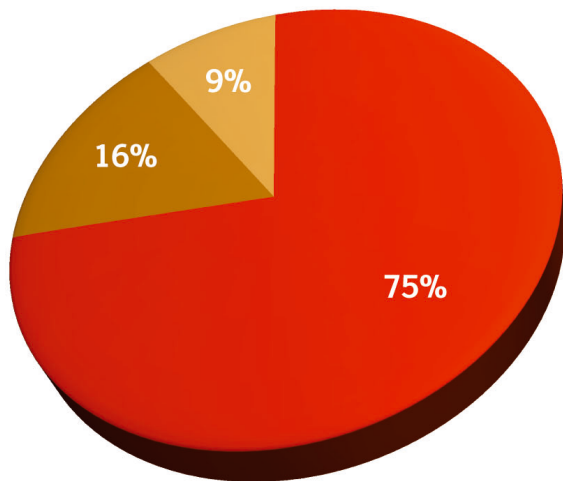


SVB · Desfibrilación Externa Semi Automática · Ciudadanos

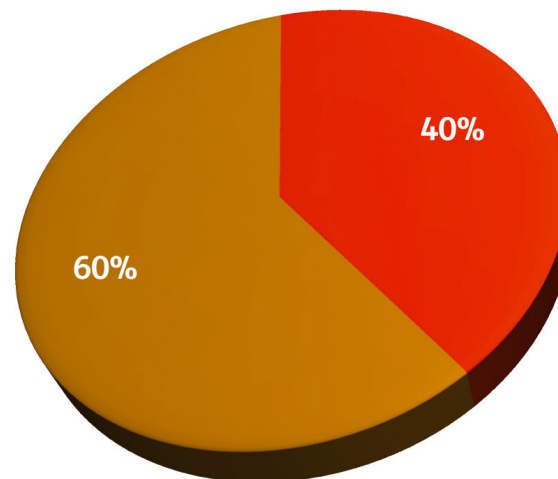
Introducción

EPIDEMIOLOGÍA DE LA MUERTE SÚBITA

● Domicilio ● E. Público ● Otros



● Presenciada ● No presenciada



SVB · Desfibrilación Externa Semi Automática · Ciudadanos

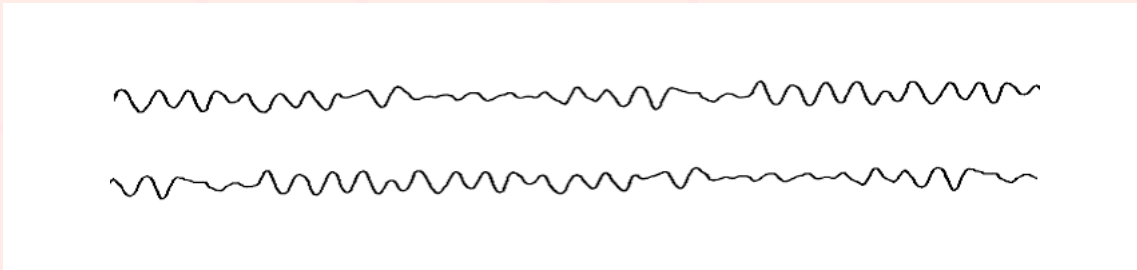
Introducción

LA DESFIBRILACIÓN TEMPRANA ES EL TERCER ESLABÓN DE LA CADENA Y LA LLAVE DE LA SUPERVIVENCIA



LA FIBRILACIÓN VENTRICULAR

En el adulto es el ritmo inicial más frecuente en la parada cardíaca que se produce fuera del hospital (hasta un 90%).



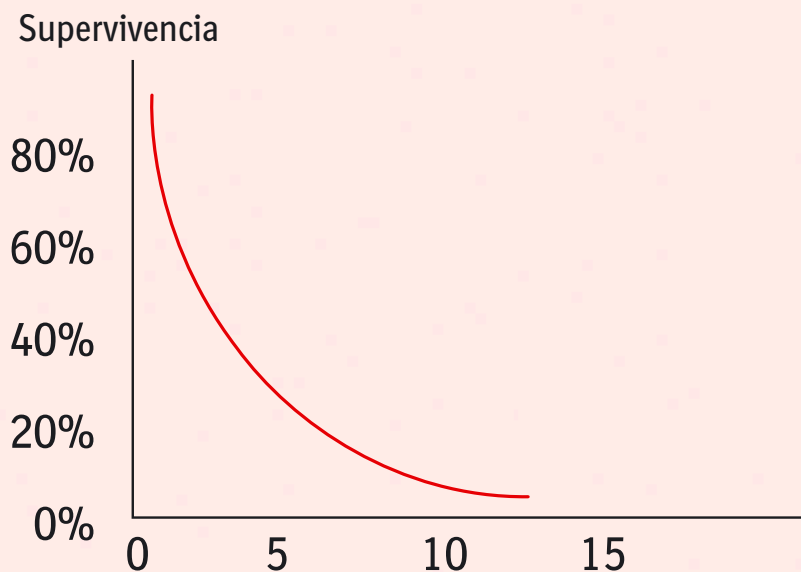
La FV es un trastorno eléctrico, por el cual el corazón se contrae de una forma caótica y absolutamente inefectiva, ocasionando una parada circulatoria que originará la muerte en pocos minutos. El único tratamiento eficaz es una descarga eléctrica de corriente continua, que se aplica con un aparato llamado desfibrilador.

SVB · Desfibrilación Externa Semi Automática · Ciudadanos

Introducción

RETRASO EN DESFIBRILAR Y POSIBILIDAD DE SOBREVIVIR

Por cada minuto que se retrase la desfibrilación las posibilidades de supervivencia disminuyen hasta un 4%, si se está aplicando la RCP básica, y hasta un 10% si no se aplica.



Larsen, MP, Eisemberg MS, Cummins RO Ann Emerg Med 1993;22:1652-1658

SVB · Desfibrilación Externa Semi Automática · Ciudadanos

Introducción

DESA

El **desfibrilador semiautomático** es:

- Específico.
- Fiable.
- Seguro.
- Fácil de utilizar con un mínimo entrenamiento.



SVB · Desfibrilación Externa Semi Automática · Ciudadanos

Introducción

DEFIBRILADORES EXTERNOS SEMIAUTOMÁTICOS

Los DESA disponen de una programación inteligente basada en los DAI, de los que se han implantado miles de unidades.

DAI



METAS DE UN PLAN DE DESFIBRILACIÓN TEMPRANA



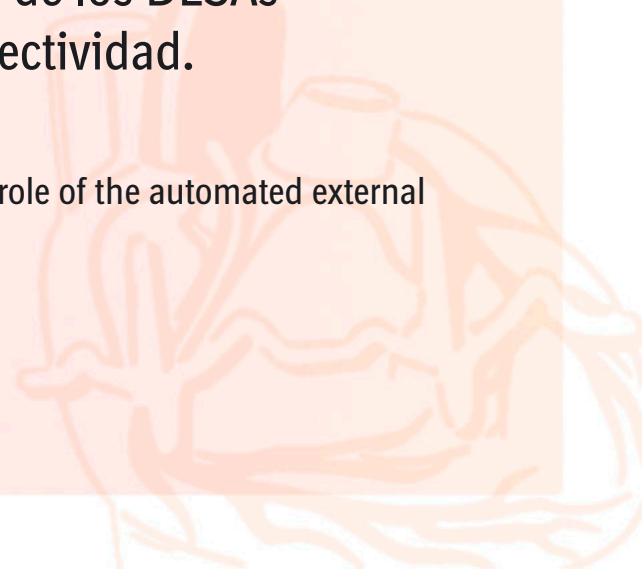
Proteger la salud pública al disminuir la mortalidad y las minusvalías que originan las paradas cardíacas extrahospitalarias.



PROGRAMAS DE DESFIBRILACIÓN TEMPRANA

- La incorporación de los DESAs en los servicios de emergencias están soportados en la evidencia.
- La utilización de DESAs por primeros intervinientes (policías, bomberos, agentes de seguridad, etc.), se ha demostrado eficaz y seguro.
- Los datos sobre la utilización por ciudadanos de los DESAs en espacios públicos apuntan a su posible efectividad.


Marengo JP et al Improving survival from sudden cardiac arrest:the role of the automated external defibrillator. JAMA 2001 285 (9):1193-200



SVB · Desfibrilación Externa Semi Automática · Ciudadanos

Introducción

ELEMENTOS DE UN PROGRAMA DE DEFIBRILACIÓN TEMPRANA



Programas de desfibrilación temprana de los Servicios de Emergencias Médicas.



Planes de acceso comunitario a la desfibrilación.



PROGRAMA DE DESFIBRILACIÓN TEMPRANA DE LOS SEM

Un objetivo prioritario de todo Sistema de Emergencias Médicas es lograr una desfibrilación temprana con un intervalo llamada-choque < 5 minutos.

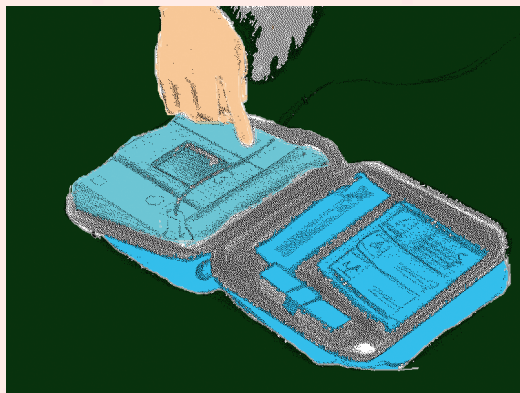


SVB · Desfibrilación Externa Semi Automática · Ciudadanos

Introducción

IMPLEMENTACIÓN DE LA DESFIBRILACIÓN TEMPRANA POR LOS SEM

El personal sanitario que pueda tener que atender una parada cardíaca, debe estar entrenado, equipado y autorizado en la realización de la desfibrilación.



IMPLEMENTACIÓN DE LA DESFIBRILACIÓN TEMPRANA POR LOS SEM

Toda ambulancia que pueda atender a una parada cardíaca, debe disponer de personal entrenado y del equipo necesario para poder realizar una desfibrilación.



IMPLEMENTACIÓN DE LA DESFIBRILACIÓN TEMPRANA POR LOS SEM

Toda persona con síntomas de un posible síndrome coronario agudo debe recibir asistencia efectiva en los primeros 8 minutos tras la llamada de solicitud de ayuda. Esta asistencia debe efectuarla un personal equipado y entrenado en desfibrilación semiautomática, que garantice su traslado al hospital.

PLAN INTEGRAL ANTE LA CARDIOPATÍA ISQUÉMICA MINISTERIO DE SANIDAD Y CONSUMO- ESPAÑA
NHS- INGLATERRA



LA DESFIBRILACIÓN TEMPRANA EN LOS CENTROS SANITARIOS

Se deben instaurar programas de desfibrilación temprana en los centros ambulatorios y hospitales. El objetivo debería ser alcanzar un intervalo colapso-choque de 3 ± 1 minutos.



PLAN DE ACCESO COMUNITARIO A LA DESFIBRILACIÓN (PAD)

El objetivo es lograr la desfibrilación temprana, con un intervalo llamada-choque de menos de 5 minutos, optimizando la cadena de supervivencia e implicando a la comunidad en la protección de su propia salud.



ÁMBITO DE ACTUACIÓN DE LOS PLANES COMUNITARIOS

- Desfibrilación temprana por servicios de emergencias no sanitarios (policías, bomberos...).
- Plan de desfibrilación semiautomática en espacios públicos.
- Programa de desfibrilación en el hogar por familiares de pacientes de alto riesgo.



SVB · Desfibrilación Externa Semi Automática · Ciudadanos

Introducción

COMPONENTES DE LOS PLANES COMUNITARIOS

- Dirección y supervisión médica.
- Coordinación e integración en la cadena de supervivencia.
- Entrenamiento y formación.
- Mantenimiento.



ASPECTOS LEGALES DEL USO DEL DESA

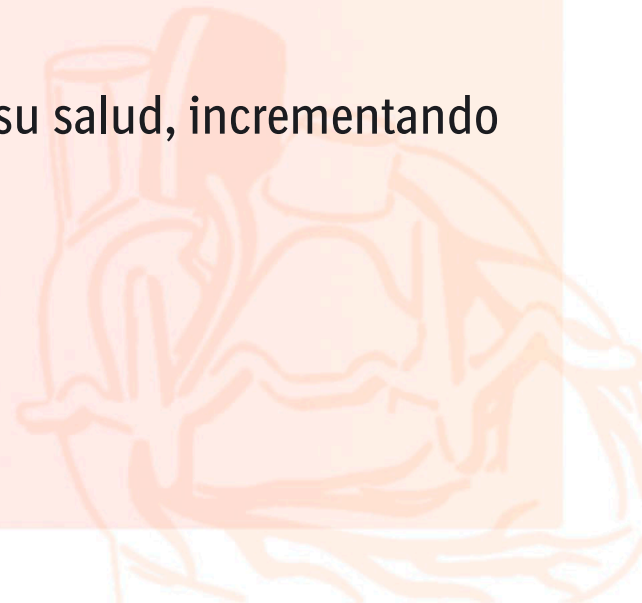
- Los DESAs son instrumentos médico-sanitarios.
- En España varias comunidades autónomas han regulado su empleo, publicándolo en sus boletines oficiales: (Andalucía, Cataluña, Euskadi, Galicia, Navarra).



CONCLUSIÓN

El desarrollo de los DESAs ha posibilitado los programas de desfibrilación temprana al permitir:

- La difusión de la desfibrilación fuera de áreas especializadas.
- El uso de la desfibrilación por personal sanitario “no médico”.
- La incorporación como primer intervinientes de agentes “no sanitarios”.
- Implicar a la comunidad en la protección de su salud, incrementando su papel en la cadena de supervivencia.



SVB · Desfibrilación Externa Semi Automática · Ciudadanos

Introducción

PREGUNTAS

