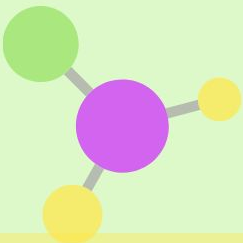




INFORMACIÓN E MATRÍCULAS 2º DE BACHARELATO

ORDINARIA: DO 1 AO 10 DE XULLO

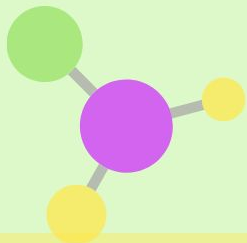
EXTRAORDINARIA: DO 1 AO 10 DE SETEMBRO



Noraboa!

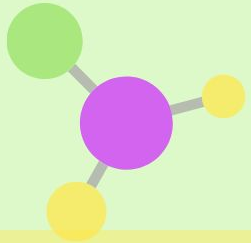
Chegaches ben lonxe e queda o último
escalón para rematar.

O 2º Bach será un gran reto e tes que
coller con moito ánimo

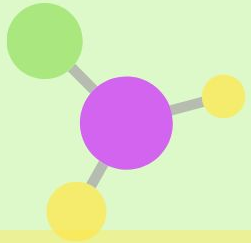


O propósito de 2º de Bach é dar continuidade ao 1º curso e prepararte para as ensinanzas superiores...

Xa sabes.....poderás acceder a Estudos Universitarios ou aos Ciclos de Formación de Grao Superior



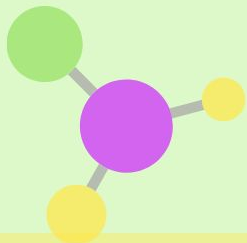
- ★ Poderás continuar coas materias que traballaches en 1º
- ★ Así como optar por outras novas materias específicas
- ★ E por iso que seguen as mesmas modalidades e itinerarios que en 1º



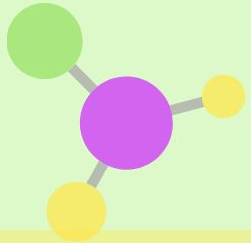
MODALIDADES NO IES CASTRO ALOBRE

BACHARELATO DE CIENCIAS

BACHARELATO DE HUMANIDADES E
CIENCIAS SOCIAIS



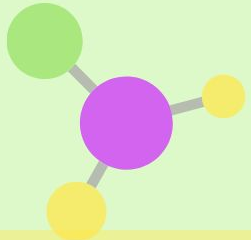
Que materias puedo cursar en 2° de Bacharelato??



TRONCAIS

XERAIS (para todas as modalidades)

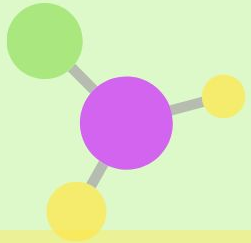
- ❑ HISTORIA DE ESPAÑA: 3 HORAS
- ❑ LINGUA CASTELÁ E LITERATURA II: 3 Horas
- ❑ LINGUA GALEGA E LITERATURA II: 3 Horas
- ❑ 1ª LINGUA EXTRANXEIRA II: FRANCÉS ou INGLÉS: 3 Horas



TRONCAIS DE OPCIÓN

Son as propias de cada ITINERARIO

Imos ver cales son.....



2º BACHARELATO DE CIENCIAS

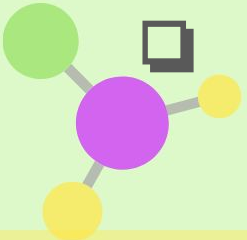
ITINERARIO A

- ❑ MATEMÁTICAS II
- ❑ FÍSICA

ITINERARIO B

- ❑ MATEMÁTICAS II
- ❑ BIOLOGÍA

❑ QUÍMICA XEOLOGÍA DEBUXO TÉCNICO II



ITINERARIO A

RAMA	GRAO	MATERIAS DE OPCIÓN E TRONCAIS DE MODALIDADE												
		Artes Escénicas	Biología	Debuxo Técn. II	Deseño	Economía da Empresa	Física	Fundamentos da Arte II	Historia da Arte	Matemáticas II	Matemáticas Aplicadas II	Química	Xeografía	Xeoloxía
ENXEÑARÍA E ARQUITECTURA	Arquitectura Técnica			0,2	0,2		0,2	0,2	0,2	0,2	0,1	0,1	0,1	0,1
	Ciencia e Enxeñaría de Datos		**0		**0	0,2	0,2			0,2		0,1**		
	Enxeñaría Aeroespacial			0,2	0,1	0,1	0,2			0,2		0,2		0,1
	Enxeñaría Agraria		0,2	0,1		0,1	0,2			0,2		0,1		0,2
	Enxeñaría Agrícola e Agroalimentaria		0,2	0,1		0,1	0,2			0,2		0,2		0,1
	Enxeñaría Biomédica		0,2	0,2		0,1	0,2			0,2		0,2		
	Enxeñaría Civil			0,2	0,1	0,1	0,2			0,2		0,1		0,2
	Enxeñaría da Enerxía			0,2		0,1	0,2			0,2		0,2		0,2
	Enxeñaría de Obras Públicas			0,2	0,1	0,1	0,2			0,2		0,1		0,2
	Enxeñaría de Procesos Químicos Industriais		0,1	0,2		0,1	0,2			0,2		0,2		0,1
	Enxeñaría de Tecnoloxías de Telecomunicación			0,2	0,1	0,1	0,2			0,2		0,1		
	Enxeñaría dos Recursos Mineiros e Enerxéticos		0,1	0,2		0,1	0,2			0,2		0,2		0,2
	Enxeñaría Eléctrica			0,2		0,1	0,2			0,2		0,2		
	Enxeñaría Electrónica Industrial e Automática			0,2		0,1	0,2			0,2		0,2		
	Enxeñaría en Deseño Industrial e Desenvolvemento do Produto			0,2	0,2	0,2	0,2			0,2		0,2		
	Enxeñaría en Organización Industrial			0,2	0,2	0,1	0,2			0,2		0,2		
	Enxeñaría en Química Industrial			0,2		0,1	0,2			0,2		0,2		
	Enxeñaría en Tecnoloxías Industriais			0,2	0,1	0,1	0,2			0,2		0,2		
	Enxeñaría Forestal		0,2	0,2		0,2	0,2			0,2		0,2		0,2
	Enxeñaría Forestal e do Medio Natural		0,2	0,2		0,2	0,2			0,2		0,2		0,2
	Enxeñaría Informática			0,2	0,1	0,1	0,2			0,2		0,2		
	Enxeñaría Mecánica			0,2		0,1	0,2			0,2		0,2		
	Enxeñaría Naval e Oceánica			0,2		0,1	0,2			0,2		0,2		
	Enxeñaría Química		0,1	0,2		0,1	0,2			0,2		0,2		
	Estudos de Arquitectura			0,2	0,2		0,2	0,2	0,2	0,2	0,1	0,1	0,1	0,1
	Náutica e Transporte Marítimo			0,2	0,2	0,1	0,2			0,2		0,2		
	Paisaxe	0,1	0,2	0,2	0,2	0,1	0,1	0,1	0,1	0,1	0,1	0,1	0,2	0,2
	Robótica			0,2	0,1	0,1	0,2			0,2		0,1		
	Tecnoloxía da Enxeñaría Civil			0,2	0,2	0,1	0,2			0,2		0,1		0,2
	Tecnoloxías Mariñas			0,2	0,2	0,1	0,2			0,2		0,2		

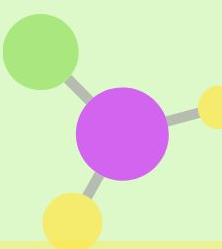
** A partir del curso 2021/22 a ponderación pasa a 0,2

ITINERARIO B

RAMA	GRAO	MATERIAS DE OPCIÓN E TRONCAIS DE MODALIDADE							
		Bioloxía	Debuxo Técnico II	Física	Hª da Filosofía	Matemáticas II	Matemáticas Aplicadas II	Química	Xeoloxía
CIENCIAS	Bioloxía	0,2		0,2		0,2		0,2	0,2
	Bioteecnoloxía	0,2		0,2		0,2		0,2	
	Bioquímica (1)	0,2		0,2		0,2		0,2	
	Ciencias Ambientais	0,2		0,1		0,1		0,2	0,2
	Ciencias do Mar	0,2		0,2		0,2		0,2	0,2
	Ciencia e Tecnoloxía dos Alimentos	0,2		0,1		0,2		0,2	0,1
	Física	0,2		0,2		0,2		0,2	0,1
	Matemáticas	0,2	0,2	0,2	0,2	0,2		0,2	0,1
	Nanociencia e Nanotecnoloxía (1)	0,2		0,2		0,2		0,2	0,1
	Química	0,2		0,2		0,2		0,2	0,1

(1) Titulación pendente de verificación

CIENCIAS DA SAÚDE	Enfermaría	0,2		0,1		0,2		0,2	
	Farmacía	0,2		0,2		0,2		0,2	
	Fisioterapia	0,2		0,2		0,2		0,2	
	Logopedia	0,2		0,2		0,2		0,2	
	Medicina	0,2		0,1		0,1		0,2	
	Nutrición Humana e Dietética	0,2		0,1		0,2		0,2	
	Odontoloxía	0,2		0,1		0,1		0,2	
	Óptica e Optometría	0,2		0,2		0,2		0,2	
	Podoloxía	0,2		0,2		0,2		0,2	
	Psicoloxía	0,2			0,1	0,1	0,2		
	Terapia Ocupacional	0,2		0,2		0,2		0,2	
	Veterinaria	0,2		0,2		0,2		0,2	



2º BACHARELATO DE HUMANIDADES E CIENCIAS SOCIAIS

ITINERARIO A

☐ LATÍN II

☐ HISTORIA DA FILOSOFÍA

XEOGRAFÍA OU GREGO OU Hª DA ARTE OU ECONOMÍA DA EMPRESA

ITINERARIO B

☐ MATEMÁTICAS APLICADAS ÁS CCSS II

☐ HISTORIA DA FILOSOFÍA

ITINERARIO A

RAMA	GRAO	MATERIAS DE OPCIÓN E TRONCAIS DE MODALIDADE														
		Artes Escénicas	Cultura Audiovisual II	Debuxo Técnico II	Deseño	Economía da Empresa	Grego II	Fundamentos da Arte II	Historia da Arte	Historia da Filosofía	Latín II	Matemáticas II	Matemáticas Aplicadas II	Química	Xeografía	2ª Língua Estranxeira II
ARTES E HUMANIDADES	Belas Artes	0,2	0,2	0,2	0,2			0,2	0,2	0,1						
	Ciencias da Cultura e Difusión Cultural	0,1	0,2		0,2	0,2	0,1	0,2	0,2	0,2	0,2				0,2	0,2
	Ciencias da Linguaxe e Estudos Literarios	0,1	0,2				0,2	0,2	0,2	0,2	0,2				0,1	0,2
	Español: Estudos Lingüísticos e Literarios	0,2	0,2				0,2	0,2	0,2	0,2	0,2				0,2	0,2
	Filoloxía Clásica	0,1	0,1				0,2	0,2	0,2	0,2	0,2				0,1	0,2
	Filosofía	0,1	0,2				0,2	0,2	0,2	0,2	0,2		0,2		0,2	0,2
	Galego e Portugués: Estudos Lingüísticos e Literarios	0,2	0,2				0,2	0,2	0,2	0,2	0,2				0,2	0,2
	Historia	0,1	0,1			0,1	0,2	0,2	0,2	0,2	0,2		0,2		0,2	0,2
	Historia da Arte	0,1	0,1	0,1	0,1	0,1	0,2	0,2	0,2	0,2	0,2		0,2		0,2	0,2
	Inglés: Estudos Lingüísticos e Literarios	0,2	0,2				0,2	0,2	0,2	0,2	0,2				0,2	0,2
	Lingua e Literatura Españolas	0,1	0,1				0,2	0,2	0,2	0,2	0,2				0,1	0,2
	Lingua e Literatura Galegas	0,1	0,1				0,2	0,2	0,2	0,2	0,2				0,1	0,2
	Lingua e Literatura Inglesas	0,1	0,1				0,2	0,2	0,2	0,2	0,2				0,1	0,2
	Linguas e Literaturas Modernas	0,1	0,1				0,2	0,2	0,2	0,2	0,2				0,1	0,2
	Linguas Estranxeiras	0,1	0,1				0,2	0,2	0,2	0,2	0,2				0,1	0,2
	Tradución e Interpretación	0,1	0,2				0,2	0,2	0,2	0,2	0,2				0,2	0,2
	Xeografía e Historia	0,1	0,1	0,1	0,1	0,1	0,2	0,2	0,2	0,2	0,2		0,2		0,2	0,2
Xestión Dixital da Información e Documentación	0,1	0,2		0,1	0,1	0,2	0,2	0,2	0,1	0,2		0,2		0,1	0,2	

ITINERARIO B

RAMA	GRAO	MATERIAS DE OPCIÓN E TRONCAIS DE MODALIDADE																	
		Artes Escénicas	Biloxía	Cultura Audiovisual II	Debuxo Técnico II	Deseño	Economía da Empresa	Física	Fundamentos Arte II	Grego II	Historia da Arte	Historia da Filosofía	Latín II	Matemáticas II	Matemáticas Aplicadas II	Química	Xeografía	Xeoloxía	2º Lingua Estranxeira II
CIENCIAS SOCIAIS E XURÍDICAS	Administración e Dirección de Empresas		0,2				0,2	0,2	0,1	0,1	0,1	0,1	0,2	0,2	0,2	0,2	0,2	0,2	0,2
	Ciencias da Actividade Física e do Deporte		0,2				0,2	0,2	0,1	0,1	0,1	0,2	0,1	0,2	0,2	0,2	0,2	0,2	0,2
	Ciencia Política e da Administración			0,2			0,2		0,1	0,1	0,1	0,2	0,2	0,1	0,1		0,2		0,2
	Ciencias Empresariais		0,2				0,2	0,2	0,1	0,1	0,1	0,2	0,1	0,2	0,2	0,2	0,2	0,2	0,2
	Comercio						0,2	0,2	0,1	0,1	0,1	0,2	0,1	0,2	0,2		0,2		0,2
	Comunicación Audiovisual	0,2		0,2		0,2	0,2		0,2	0,1	0,2	0,1	0,2	0,2	0,2		0,1		0,2
	Creación Dixital, Animación e Videoxogos	0,2		0,2	0,2	0,2	0,2	0,2	0,2		0,2	0,1		0,2	0,2				
	Criminoloxía		0,1					0,1							0,2	0,2			
	Dereito						0,2		0,1	0,1	0,1	0,2	0,2	0,1	0,1		0,1		0,2
	Dirección e Xestión Pública						0,2		0,1	0,1	0,1	0,2	0,2	0,2	0,2		0,2		0,2
	Economía		0,2				0,2	0,2	0,1	0,1	0,1	0,2	0,1	0,2	0,2	0,2	0,2	0,2	0,2
	Educación Infantil	0,1	0,2		0,1	0,1		0,2	0,2	0,1	0,2	0,2	0,1	0,2	0,2	0,2	0,2	0,2	0,2
	Educación Primaria	0,1	0,2		0,1	0,1		0,2	0,2	0,1	0,2	0,2	0,1	0,2	0,2	0,2	0,2	0,2	0,2
	Educación Social		0,2						0,2	0,1	0,2	0,2	0,1	0,2	0,2	0,2		0,2	0,2
	Empresa e Tecnoloxía (1)		0,2	0,1	0,1	0,1	0,2	0,2			0,1	0,2		0,2	0,2	0,2	0,2	0,2	0,2
	Mestre en Educación Infantil	0,1	0,2		0,1	0,1		0,2	0,2	0,1	0,2	0,2	0,1	0,2	0,2	0,2	0,2	0,2	0,2
	Mestre en Educación Primaria	0,1	0,2		0,1	0,1		0,2	0,2	0,1	0,2	0,2	0,1	0,2	0,2	0,2	0,2	0,2	0,2
	Pedagogía	0,1	0,2	0**		0**	0*		0,2	0,1	0,2	0,2	0,1	0,2	0,2	0,2		0,2	0,2
	Publicidade e Relacións Públicas			0,2	0,2	0,2	0,2		0,2	0,1	0,2	0,1	0,1	0,2	0,2	0,2		0,1	0,2
	Relacións Laborais e Recursos Humanos						0,2		0,1	0,1	0,1	0,2	0,2	0,2	0,2	0,2		0,2	0,2
	Socioloxía						0,2		0,1	0,1	0,1	0,2	0,1	0,2	0,2	0,2		0,2	0,2
	Traballo Social						0,2		0,1	0,1	0,1	0,2	0,1	0,2	0,2	0,2		0,2	0,2
	Turismo						0,2		0,2	0,1	0,2	0,1	0,1	0,2	0,2	0,2		0,2	0,2
Xeografía e Ordenación do Territorio						0,2		0,1	0,1	0,1	0,1	0,2	0,2	0,2	0,2		0,2	0,2	
Xestión Industrial de Moda	0,2		0,2	0,2	0,2	0,2		0,2		0,2	0,2		0,2	0,2	0,1			0,2	
Xornalismo	0,2		0,2	0,1	0,2	0,2		0,2	0,2	0,2	0,1	0,2	0,2	0,2	0,2		0,2	0,2	

(1) Titulación pendente de verificación

** A partir do curso 2021/22 a ponderación pasa a 0,2

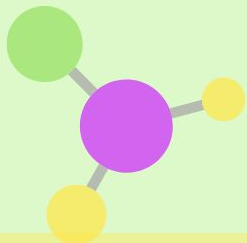
* A partir do curso 2021/22 a ponderación pasa a 0,1

ESPECÍFICAS E MATERIAS DE LIBRE CONFIGURACIÓN E LIBRE CONFIGURACIÓN AUTONÓMICA

Deberás cursar un total de **8 horas**

Tes dúas opcións:

- Elixir unha materia de 4 horas, outra de 3 horas e outra de 1 hora
4H + 3H + 1H
- Ou elixir dúas materias de 3 horas e unha de 2
3H + 3H + 2H



CIENCIAS

- Tecnoloxía industrial II (3H)
- Debuxo artístico II (3H)
- Ciencias da terra e do medio ambiente (3H)
- Imaxe e Son (3H)
- Hª da música e a danza (3H)
- Economía da empresa (4H)
- Hª da filosofía (4H)

- Ética e filosofía do dereito (2H)
- Métodos estadísticos e numéricos (2H)
- Literatura Galega do século XX e actualidade (2H)
- Electrotécnica (2H)
- Relixión (1H)
- Deportes (1H)

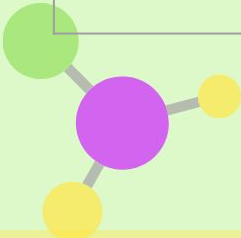
- 2ª Lingua Francés (2H)
- 2ª Lingua Inglés (2H)
- TIC II (3H)
- Tec. expresión gráfico-plástica (3H)
- Psicoloxía (3H)

Hai que chegar ás 8H: tes dúas opcións

4H + 3H + 1H

ou

3H + 3H + 2H

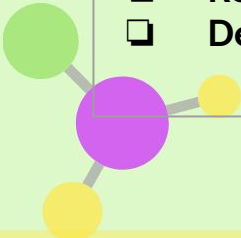


HUMANIDADES E CIENCIAS SOCIAIS

- Fundamentos de administración e xestión (3H)
- Debuxo artístico II (3H)
- Imaxe e Son (3H)
- Hª da música e da danza (3H)
- Hª da arte (4H)
- Economía da empresa (4H)

- Ética e filosofía do dereito (2H)
- Métodos estadísticos e numéricos (2H)
- Literatura Galega do século XX e actualidade (2H)
- Relixión (1H)
- Deportes (1H)

- 2ª Lingua Francés (2H)
- 2ª Lingua Inglés (2H)
- TIC II (3H)
- Tec. expresión gráfico-plástica (3H)
- Psicoloxía (3H)



No impreso de matrícula verás a seguinte distribución

matrícula no centro para o curso escolar 20 / 20 no nivel e curso que a continuación se detallan:

- Curso: **2º BACHARELATO - Repites** Si Non
- **Materias comúns:** Lingua castelá e literatura II, Lingua galega e literatura II, Historia.
- 1ª Lingua: Inglés Francés.
- **MATERIAS PENDENTES DE 1º Bacharelato:** _____

MODALIDADE : <input type="checkbox"/> CIENCIAS		MODALIDADE : <input type="checkbox"/> HUMANIDADES E CIENCIAS SOCIAIS	
Só se impartirá a materia seleccionada se o número de alumnado é igual ou superior a 5.			
ITINERARIO A <input type="checkbox"/> Matemáticas II Física <input type="checkbox"/> Química ou <input type="checkbox"/> Xeoloxía ou <input type="checkbox"/> Deb. Téc. II	ITINERARIO B <input type="checkbox"/> Matemáticas II Bioloxía <input type="checkbox"/> Xeografía ou <input type="checkbox"/> Grego II ou <input type="checkbox"/> Hª da arte ou <input type="checkbox"/> Economía da Empresa	HUMANIDADES <input type="checkbox"/> Latín II Hª Filosofía	CIENCIAS SOCIAIS <input type="checkbox"/> Matemáticas apl. ás CCSS. II Hª Filosofía

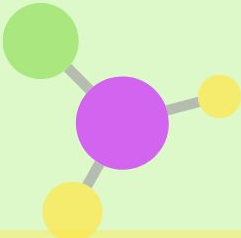
MATERIAS ESPECÍFICAS E DE LIBRE CONFIGURACIÓN AUTÓNOMICA (Numerar por orde preferente dentro de cada bloque)

Unha Opción 4H+3H+1H (8H)
 Unha Opción 3H+3H+2H (8H)

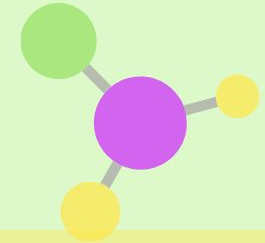
Só se impartirán as materias seleccionadas se o número de alumnado é igual ou superior a 10.

<input type="checkbox"/> Tecnoloxía industrial II (3H) <input type="checkbox"/> Debuxo artístico II (3H) <input type="checkbox"/> Imaxe e son (3H) <input type="checkbox"/> 2ª lingua estranxeira (3H) <input type="checkbox"/> Ciencias da terra e do medio amb. (3H) <input type="checkbox"/> Economía da emp. (4H) <input type="checkbox"/> Historia da filosofía (4H)	<input type="checkbox"/> Téc. Expr. gráfico-plástica(3H) <input type="checkbox"/> TIC II (3H) <input type="checkbox"/> Psicoloxía (3H) <input type="checkbox"/> Hª da música e a danza (3H)	<input type="checkbox"/> Debuxo artístico II (3H) <input type="checkbox"/> Imaxe e son (3H) <input type="checkbox"/> 2ª lingua estranxeira (3H) <input type="checkbox"/> Hª da arte (4H) <input type="checkbox"/> Economía da empresa (4H)	<input type="checkbox"/> Téc. Expr. gráfico-plástica(3H) <input type="checkbox"/> TIC II (3H) <input type="checkbox"/> Fundamentos admón. e xestión(3H) <input type="checkbox"/> Hª da música e a danza (3H) <input type="checkbox"/> Psicoloxía (3H)
<input type="checkbox"/> Ética e filosofía do dereito (2H) <input type="checkbox"/> Métodos estatísticos e numéricos (2H) <input type="checkbox"/> Literatura galega do século XX e da actualidade (2H) <input type="checkbox"/> Electrotecnia (2H) <input type="checkbox"/> Relixión católica (1H) <input type="checkbox"/> Deportes (1H)	<input type="checkbox"/> Ética e filosofía do dereito (2H) <input type="checkbox"/> Métodos estatísticos e numéricos (2H) <input type="checkbox"/> Literatura galega do século XX e da actualidade (2H) <input type="checkbox"/> Relixión católica (1H) <input type="checkbox"/> Deportes (1H)		

Premendo na imaxe podes descargar o impreso de matrícula

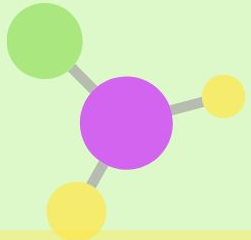


ALGUNHAS CUESTIÓNS A TER EN CONTA.....



Se en 1º de BACH elixo 1ª Lingua Francés, podo cambiar e 2º a Inglés??

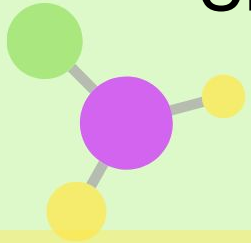
- A materia que elixas como 1ª Lingua Estranxeira en 1º será a mesma que en 2º
- De non ser así deberás cursar en 2º a nova materia de 1º.



Se en 1º de BACH elixo unha modalidade, podo cambiala en 2º?

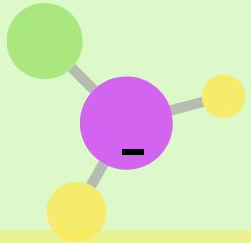
Sí é posible, aínda que terás que cursar as materias de 1º da nova modalidade que escollas:

- Materia troncal de modalidade (Matemáticas, Matemáticas aplicadas ás Ciencias Sociais ou Latín)
- Unha materia troncal de opción.



Cal é o número mínimo de alumnado necesario para que se imparta unha materia específica?

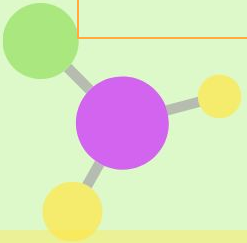
É obvio que non hai alumnado para cursar todas as materias ofertadas, polo que temos que facer unha selección delas en relación ás preferencias do teu curso. Para que unha materia específica (Psicoloxía, por exemplo) sexa impartida necesita como mínimo 10 alumnas e alumnos.



Cando formalizo a *Matrícula*??

Se aprobei todo en xuño
DO 1 AO 10 DE XULLO

Se teño que agardar a setembro
1 – 10 DE SETEMBRO



SE PRECISAS MÁIS INFORMACIÓN

No Departamento de Orientación

Na web do IES

<https://www.edu.xunta.gal/centros/iescastroalobrevilagarcia/taxonomy/term/21>

No Blogue

[Departamento de Orientación do IES Castro Alobre](#)

Nos Correos

jsegura@edu.xunta.gal
marianrego@edu.xunta.gal

