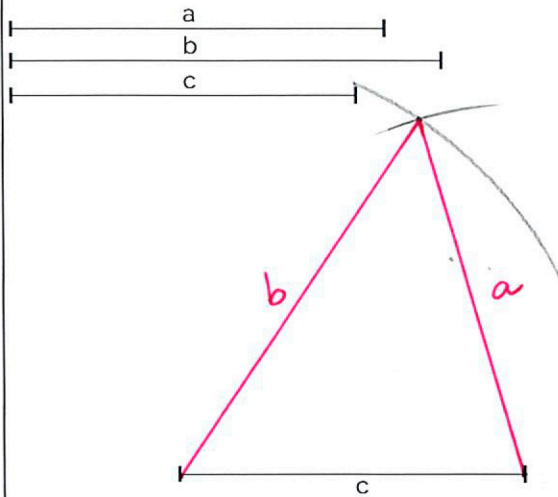


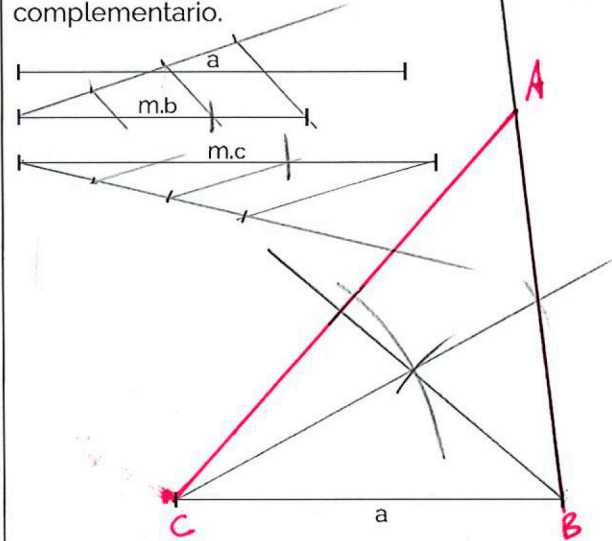
## 2. TRIÁNGULOS

### 2.2 TRAZADO DE TRIÁNGULOS.

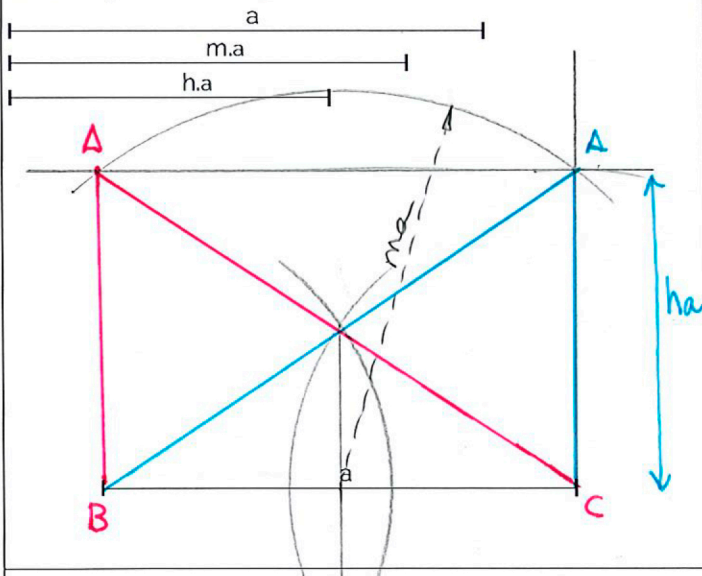
Traza el **triángulo escaleno** dado sus 3 lados. Traza además su circunferencia circunscrita.



Traza el **triángulo escaleno** dado el lado  $a$ , la mediana de  $b$  y la mediana de  $c$ . Traza también su triángulo complementario.



Traza el **triángulo escaleno** dado el lado  $a$ , la mediana sobre  $a$  y la altura sobre  $a$ .



Traza el **triángulo escaleno** dado el lado  $a$ , la altura de  $a$  y la altura de  $b$ . Traza también su triángulo órtico.

