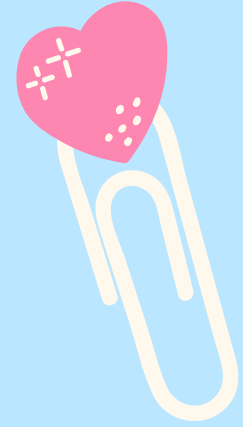


**O PASO DE  
INFANTIL A  
PRIMARIA**



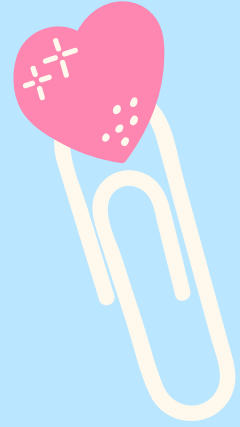
# EDUCACIÓN PRIMARIA

## 3 CICLOS

**1º CICLO:** 1º E 2º EP

**2º CICLO:** 3º E 4º EP

**3º CICLO:** 5º E 6º EP



## **MATERIAS**

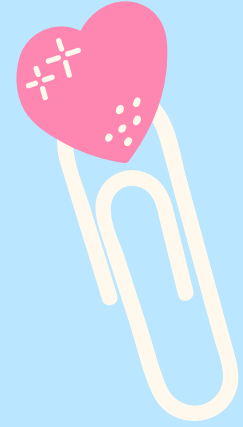
- 1. LINGUA CASTELÁ E LIT**
- 2. LINGUA GALEGA E LIT.**
- 3. MATEMÁTICAS**
- 4. LINGUA ESTRANXEIRA: INGLÉS**
- 5. CIENCIAS SOCIAIS**
- 6. CIENCIAS DA NATUREZA**
- 7. EDUCACIÓN PLÁSTICA E VISUAL**
- 8. EDUCACIÓN FÍSICA**
- 9. MÚSICA E DANZA**
- 10. RELIXIÓN/PROXECTO COMPETENCIAL**

# AVALIACIÓN E PROMOCIÓN

- Ao finalizar cada un dos ciclos (2º, 4º e 6º EP) o equipo docente adaptará as decisións sobre a promoción.
- Promocionarase ao ciclo seguinte se o alumno/a acadou as competencias programadas para ese ciclo; así como con 1 ou 2 áreas con avaliación negativa.

# AVALIACIÓN E PROMOCIÓN

- No caso do alumnado que conta con avaliación negativa nas materias instrumentais (LC+LG+MAT) ou 4 áreas (sexan as que sexan), por non acadar as competencias de ciclo, o equipo docente estudará a NON PROMOCIÓN, analizando diferentes aspectos.
- A decisión da REPETICIÓN só se poderá adoptar UNHA soa vez ao longo da Ed. Primaria.



## **ATENCIÓN À DIVERSIDADE**

- Reunión de coordinación entre o profesorado de Infantil co de 1º de Primaria, para o intercambio de información.
- Intervención dos mestres/as de PT e AL para o alumnado que o precise.
- Consultas ao Departamento de Orientación, cando o estime des pertinente.



# CAMBIOS NOTABLES



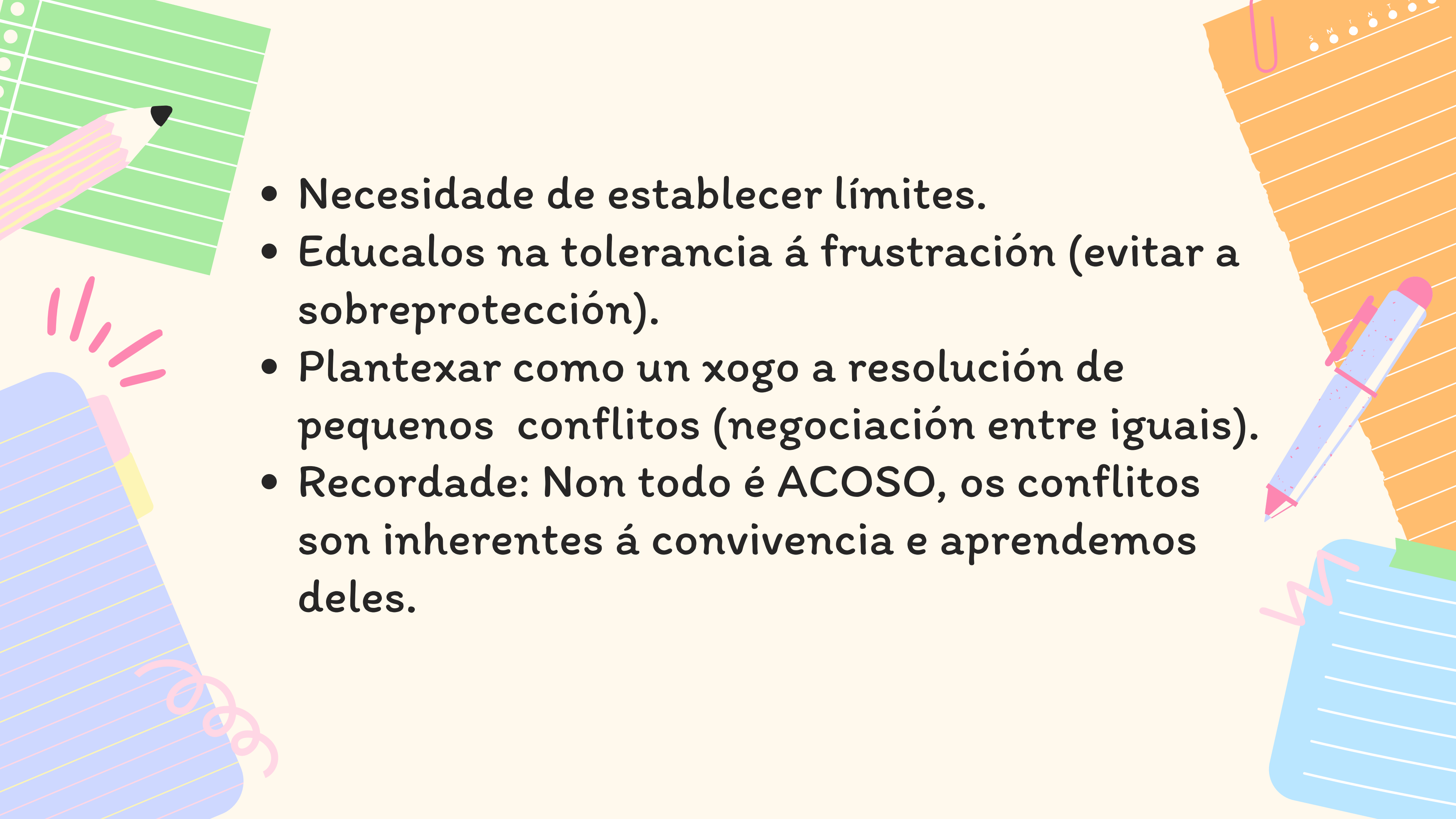
- **Libros** (PLAN DE TRANSICIÓN, conxunto de activ que se realizaron en E. Infantil e que se seguirán cando empecen 1º EP.
- **Mestres** (especialistas).
- **Espazos:** aula música , inglés, informática, recreo...
- **Distribución do tempo** (9:15 a 14:15 h). Momentos menos flexibles, máis pautados, máis tempo sentados/as. Aula con menos espazo de xogo.
- **Metodoloxía e materiais:** Traballo máis autónomo, mesas individuais, actividades máis formales.

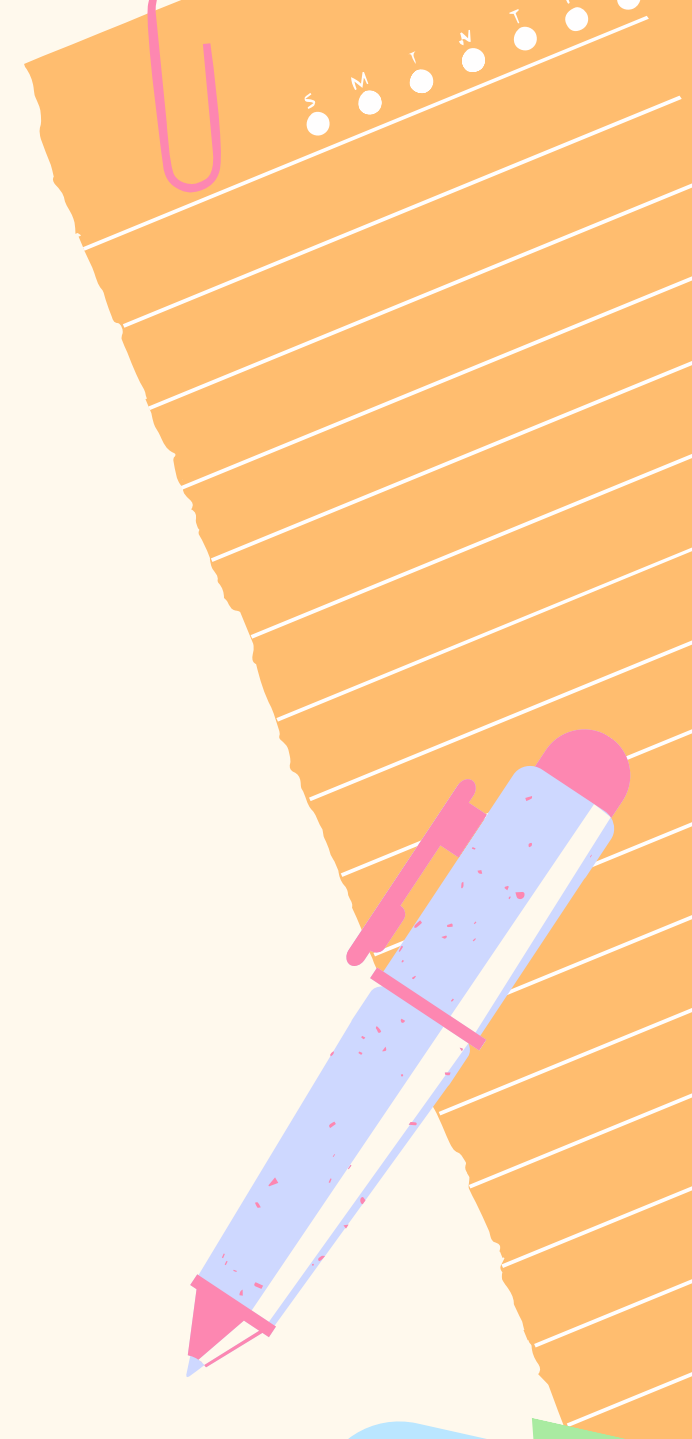
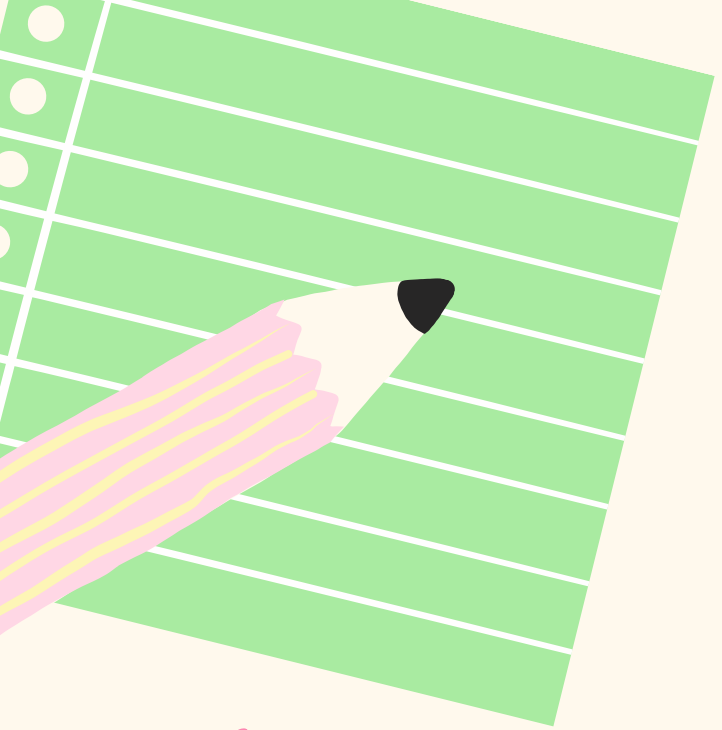
	Luns	Martes	Miércoles	Jueves	Viernes

## Recomendacións:

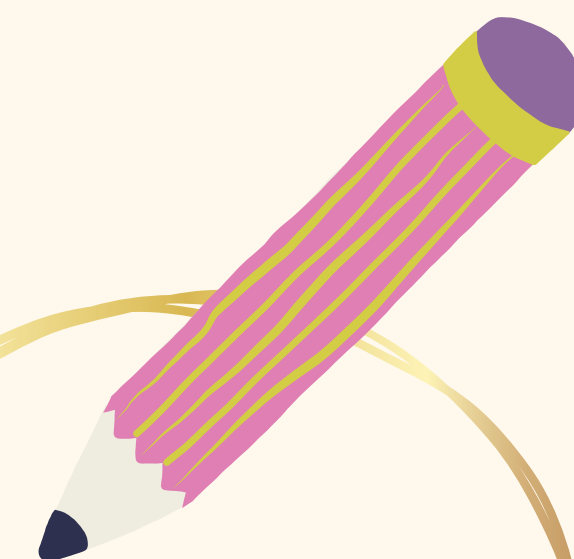
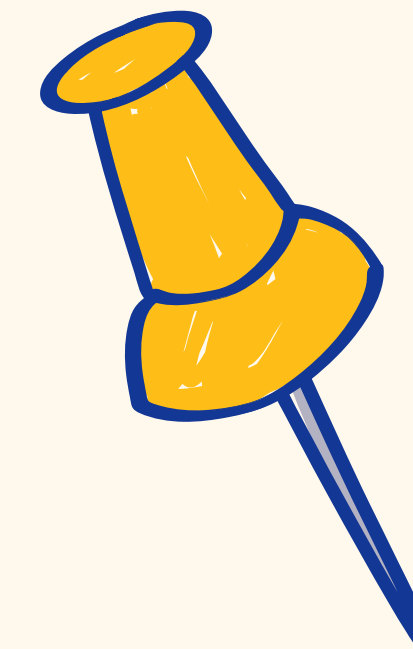
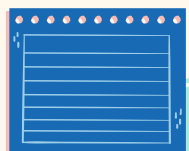
- Tarefas para a casa: **Reforzar a lectura** (coordinarse co/a titor/a na selección dos materiais).
- Traballar os hábitos de autonomía persoal (vacacións)
- Reunións periódicas coa titor/a.
- Normas poucas, claras, precisas e innegociables: "Nada educa máis que o exemplo".
- Procurar a colaboración familia-centro escolar.
- Pautas básicas de disciplina dende os primeiros anos (límites concretos).
- Os límites que non poñamos na idade infantil, custará moito poñelos cando sexan adolescentes.



- 
- Necesidade de establecer límites.
  - Educalos na tolerancia á frustración (evitar a sobreprotección).
  - Plantexar como un xogo a resolución de pequenos conflitos (negociación entre iguais).
  - Recordade: Non todo é ACOSO, os conflitos son inherentes á convivencia e aprendemos deles.



HORAS	LUNS	MARTES	MÉRCORES	XOVES	VENRES
9:15-10:15					
10:15-11:05					
11:05-11:55					
11:55-12:25	RECREO	RECREO	RECREO	RECREO	RECREO
12:25-13:20					
13:20-14:15					
14:15-15:00	COMEDOR OU SAÍDA	COMEDOR OU SAÍDA	COMEDOR OU SAÍDA	COMEDOR OU SAÍDA	COMEDOR OU SAÍDA
15:00-15:30					15:00-15:15 RECREO
15:30-15:45					15:20 SAÍDA



**Grazas pola vosa asistencia**