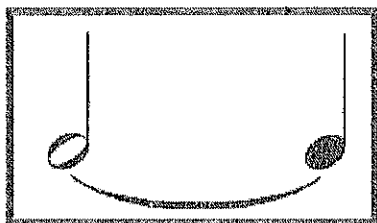
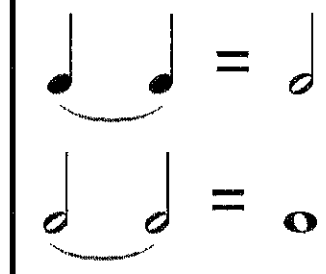


SIGNOS DE PROLONGACIÓN

LIGADURA



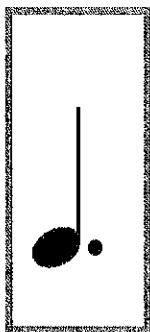
Ejemplos:



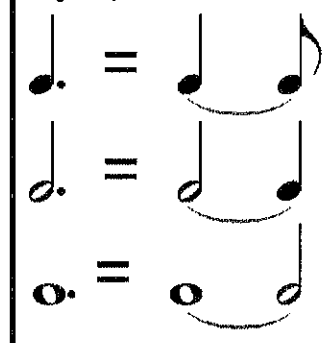
DEFINICIÓN:

La ligadura es una línea curva que une dos notas del mismo nombre, sumando sus duraciones.

PUNTILLO



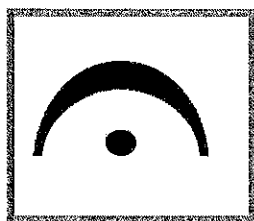
Ejemplos:



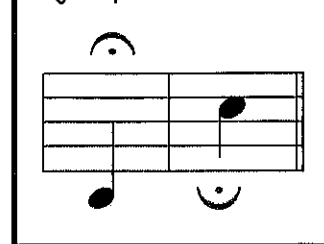
DEFINICIÓN:

El puntillo es el punto que se coloca a la derecha de las figuras. Sirve para aumentar la figura la mitad de lo que vale.

CALDERÓN



Ejemplos:



DEFINICIÓN:

El calderón es un signo musical que se coloca encima o debajo de una nota y que sirve para alargar su duración el tiempo que se quiera