

Non debes esquecer os acentos.

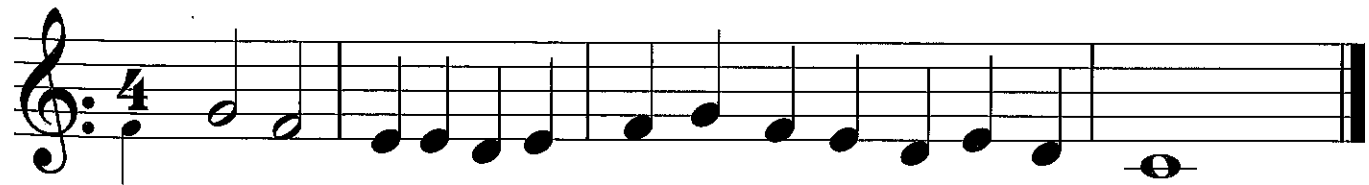
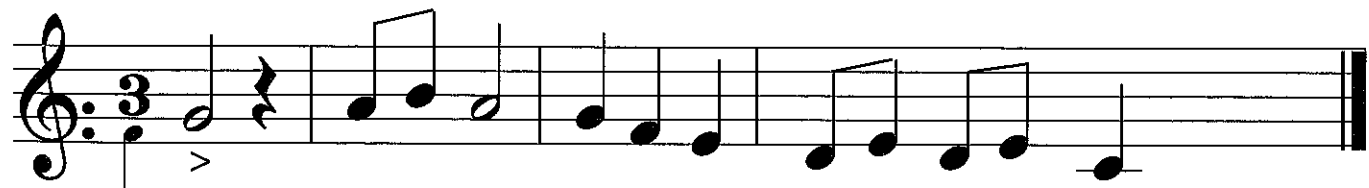
En música hai **acentos**, o mesmo ca na linguaxe. Cando falamos non é o mesmo dicir "publico" ca "público".

O **acento** en música é a parte máis forte do compás, e a parte máis forte sempre é a primeira.

O **acento musical** é este signo: >



Coloca ti os acentos.



81351

