

EDIXGAL

Educación dixital
innovadora

PROXECTO ABALAR



Servizo de soporte Premium

Teléfono: 881 86 99 00

Email: soporte.premium@edu.xunta.gal



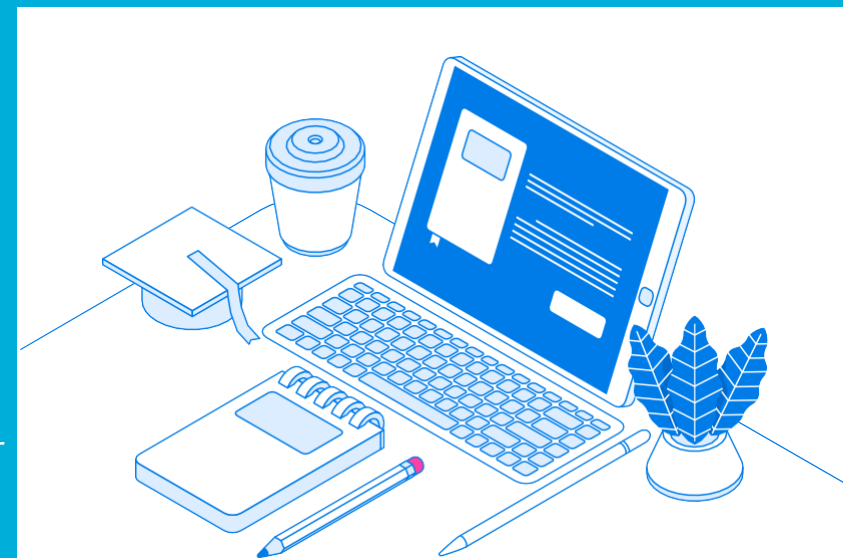
Que é o proxecto Abalar?

O/A teu/túa fillo/a forma parte dunha xeración que crece nun mundo conectado, rodeado/a de smartphones, tabletas e ordenadores. A educación non pode ser allea a un mundo cada vez máis dixital. Por iso, dende a Xunta de Galicia puxemos en marcha o Proxecto Abalar, enmarcado na Estratexia de Educación Dixital 2020, para proporcionarlle ao alumnado e aos docentes as ferramentas tecnolóxicas para que o ensino se axuste á realidade social na que viven as actuais xeracións.

Concibimos Abalar como unha iniciativa para transformar a aula tradicional nunha aula dixital coa implicación de toda a comunidade educativa: familias, docentes e alumnado. Para conseguilo Abalar iniciou a súa andaina en 2010 proporcionando aos centros educativos:

- Equipamento e conectividade
- Contidos educativos dixitais
- Accións de formación e difusión para docentes e familias
- Canles de participación a través de espazos web e apps

Abalar é unha iniciativa viva en evolución constante que ofrece contidos educativos exclusivamente dixitais para aulas de 5º e 6º de Educación Primaria e 1º a 4º de ESO, grazas á plataforma de aprendizaxe virtual E-Dixgal. O/A teu/túa fillo/a é un/unha dos preto de 60.000 alumnos/as galegos/as que xa estudan unicamente con libros dixitais e este ordenador é a súa ferramenta de estudo.



Que ofrece unha aula dixital?



Encerado dixital interactivo
Videoproxector
Conectividade WiFi
Ordenador para o profesorado
Ordenador para o alumnado



As aulas dixitais están equipadas para ofrecer ao alumnado unha experiencia educativa adaptada ás necesidades duns/as rapaces/as que se desenvolven nunha contorna tecnolóxica.

Dispoñen dun encerado dixital interactivo, dun proxector, dun portátil para o/a docente e un ordenador por alumno/a.

Ademais, contan con conexión WiFi para que o alumnado poida acceder aos contidos dixitais e seguir a actividade educativa na aula desde o seu equipo.



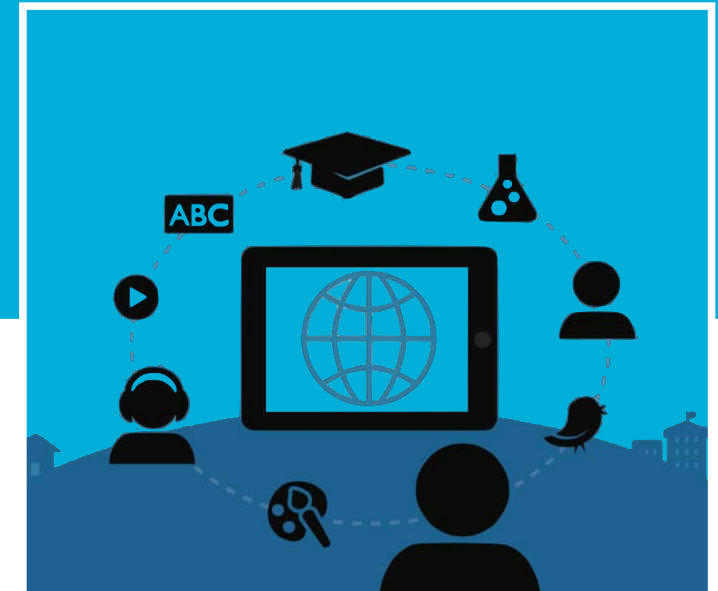
O/A teu/túa fillo/a ten á súa disposición os contidos de todas as materias do seu curso na plataforma virtual de aprendizaxe.

Isto significa que non emprega libros en papel. Pode acceder a esta plataforma desde calquera ordenador con conexión a Internet e empregando as claves que se lle entregan na clase. Tamén pode acceder á plataforma sen ter conexión a Internet, a través dun programa que xa vai instalado no portátil EDIXGAL.

Deste xeito, en caso de que non dispoñan de conexión a Internet na casa, o/a teu/túa fillo/a poderá seguir o curso sen dificultade.

A que contidos accede o/a meu/miña fillo/a?

Contidos dixitais educativos

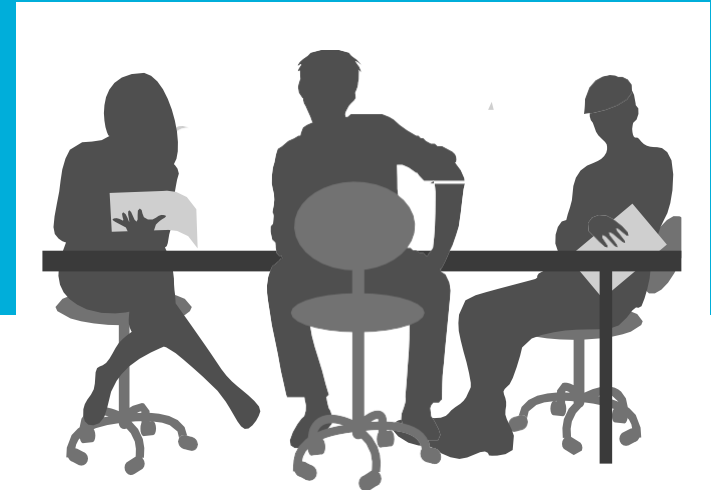


Ademais do material didáctico de cada materia de varias editoriais (EDEBÉ, Netex Learning, aulaPlaneta e Pearson) integrado na plataforma E-Dixgal, os/as docentes teñen á súa disposición o repositorio de contidos espazoAbalar (<https://recursos.edu.xunta.gal/>) con máis de 2.000 contidos educativos dixitais en 7 idiomas que inclúen material de produción propia, entre os que se atopan os contidos innovadores producidos polo profesorado galego na iniciativa DIXIT.

Estes contidos están deseñados para facilitar unha educación interactiva e participativa, empregando o portátil ou o encerado dixital. Ademais, o portátil proporciona ao alumnado un amplo conxunto de aplicacións educativas agrupadas por categorías como imaxes en 3D de planetas, táboa periódica ou editor de moléculas para ciencias, dicionarios para as materias de lingua, apps de experimentos e circuitos eléctricos para física ou de operacións e gráficas para matemáticas, entre outras. O emprego destes recursos e ferramentas, facilita ao alumnado a adquisición de competencias dixitais necesarias para o seu desenvolvemento persoal e profesional.

Características do ordenador portátil

O/A teu/ túa fillo/a dispón desde hoxe dun PC Portátil, de algún dos modelos que se citan a continuación (todos co mesmo sistema operativo, as mesmas aplicacións, e características e prestacións similares), que pode ser utilizado tanto no modo portátil como no modo tableta.



No centro educativo, a conexión á rede WIFI Abalar é automática, polo que non é necesario que o/a alumno/a faga ningún tipo de configuración.

No fogar, o/a alumno/a pode conectar o equipo a unha rede WIFI, igual que calquera outro dos seus propios dispositivos persoais.



HP ProBook x360 11 G1 EE



Lenovo Yoga 11e 5th Gen



HP ProBook x360 11 G5 EE

Quen é o responsable do portátil?

A responsabilidade do correcto coidado e do uso do equipo recae nos/as pais/ nais/titores/as legais, respondendo da perda do ordenador, do seu mal uso ou dos danos producidos no equipo (que supoña o dano de calquera elemento do ordenador non contemplado na garantía).

Isto non inclúe as avarías que poidan producirse na utilización diaria do equipo e que estean recollidas na súa garantía.

O centro proporcionaralle o formulario de asunción de responsabilidade que debe entregarse debidamente cumprimentado e asinado no centro educativo.

Rotura de calquera compoñente do equipo (pantalla, , carcasa, teclas, bisagras, conector de alimentación, outros conectores ...)

Rotura do cargador de alimentación

O seguro cubre

Roubo ou perda, tanto do portátil como do cargador de alimentación ou do lapis.

Rotura do lapis ou da punta deste

O seguro non cubre

SEGURO OPCIONAL PARA O PORTÁTIL

Se así o desexa, pode contratar un **seguro anual** (válido dende setembro de 2023 ata agosto de 2024), que permite cubrir o risco dos danos no portátil non contemplados na garantía.

O custe anual do devandito seguro é de 49 € (I.V.E. incluído), e a súa contratación pode realizarse a través do número de teléfono 881 505 136.

Segue a actividade educativa do teu/túa fillo/a

Abalar pon á túa disposición diferentes canles online, a través do portal “espazoAbalar” e da aplicación móbil “abalarMóbil”, para que poidas seguir a actividade educativa do/a teu/túa fillo/a e contactar co seu equipo docente.



espazoAbalar

No espazo “familias” do Portal espazoAbalar <https://www.edu.xunta.es/espazoAbalar/> podes consultar toda a información académica do/a teu/túa fillo/a

app abalarMóbil

Ademais da web, o proxecto Abalar ofrécete a opción de seguir a actividade educativa do/a teu/túa fillo/ dende calquera lugar e en calquera momento desde o teu móbil ou tableta coa app abalarMóbil.

Pódela descargar dende App Store (se o sistema operativo é IOS) ou dende Play Store (se o sistema operativo é Android)



EDIXGAL

Educación dixital innovadora



Espazo EDIXGAL

<https://espazoabalar.edu.xunta.gal/e-dixgal>

