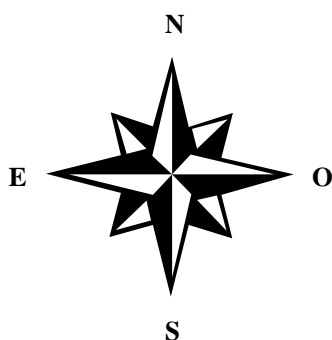


## A ORIENTACIÓN

### 1 – CONCEPTO

“É a determinación da posición ou a dirección de algo con respecto aos puntos cardinais”. Os puntos cardinais son NORTE, SUR, LESTE e OESTE e represéntanse por medio da denominada ROSA DOS VENTOS.



Un termo moi importante en orientación é o de AZIMUT, que é o ángulo formado polo norte xeográfico e unha dirección determinada. Permítenos seguir unha dirección dada en graos.

### 2 – RECURSOS

Son aqueles que utilizamos para orientarnos. Podémoslos clasificar en artificiais e naturais.

#### 2.1 - Recursos artificiais

Os máis utilizados son o compás ou brúxula e o mapa.

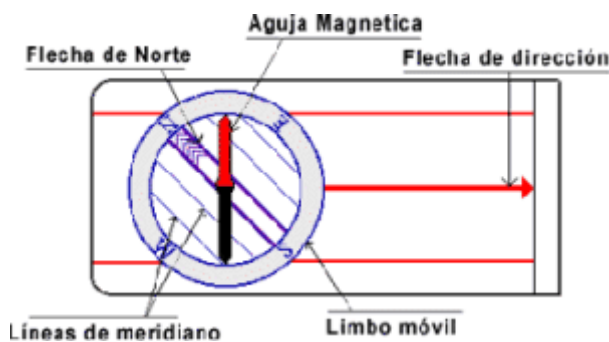
##### a) O compás ou brúxula

É un instrumento que sinala ao norte magnético e que consta das seguintes partes:

- *Agulla imantada*: a parte coloreada sinala ao norte magnético

- *Limbo*: esfera móbil graduada en 360 graos na que se indican os puntos cardinais
- *Flecha de dirección*: flecha pintada no compás que nos sinala a dirección que hai que seguir unha vez atopado o azimut
- *Liñas norte-sur* pintadas no interior da esfera
- *Regra*
- *Escala*: normalmente é de 1:15.000

Para orientar a brúxula colocámola nun sitio plano e deixamos que a agulla se mova libremente ata que se pare. Entón xirámola ata que coincida o punto da agulla que sinala ao norte coa indicación norte da mesma. Debemos afastarnos de liñas eléctricas e de obxectos metálicos, xa que os campos magnéticos producidos polos mesmos alteran o funcionamento da brúxula, dirixindo a agulla imantada cara a eles en vez de cara ao norte.



### b) O mapa

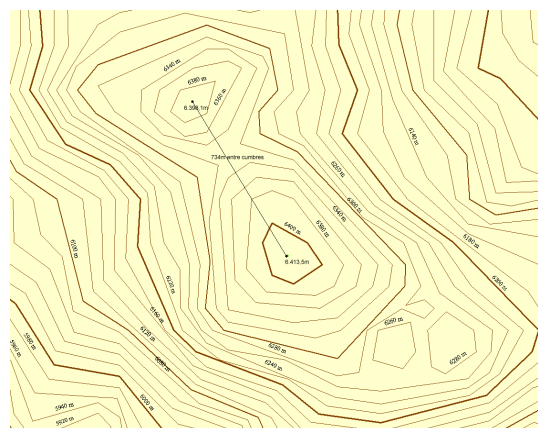
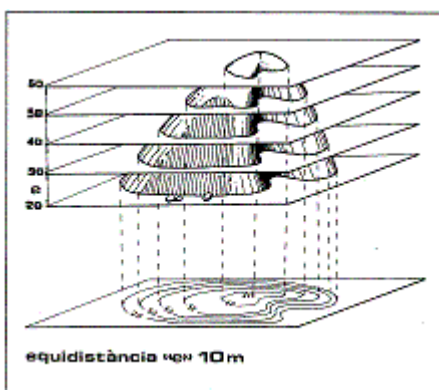
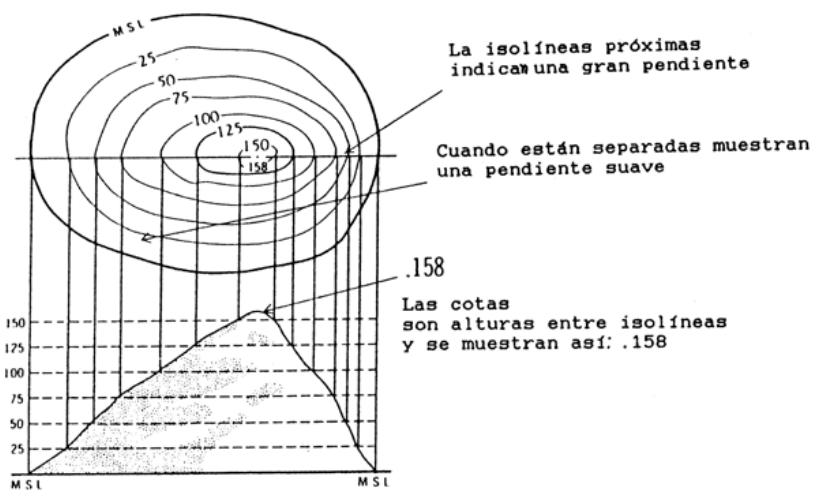
É a representación gráfica a escala dun terreo. Para poder interpretar o mapa cómpre coñecer os elementos que o compón:

- *A escala*: é a relación entre unha distancia real e a súa equivalencia no mapa.
- Representátese cunha liña horizontal dividida en partes iguais.



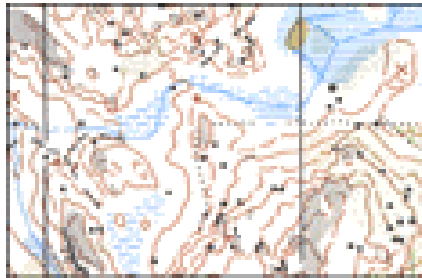
- *As curvas de nivel*: son liñas formadas por todos os puntos que se atopan ao mesmo nivel e o seu conxunto representa os desniveis do terreo. Chámase *equidistancia* á distancia entre dúas curvas e que nos indica o desnivel existente entre unha e outra. Normalmente é de 20 metros, aínda que vén especificada en cada plano. As curvas indícanos as características do terreo; cando están máis separadas quere dicir que a pendente é menor. Un punto de inflexión nelas indícanos unha depresión no terreo, que pode deberse ao leito dun río, a unha canella, etc.

As curvas de nivel fanse proxectando uns cortes horizontais do terreo nunha serie de planos paralelos entre si, á mesma distancia uns doutros. Estes planos imaxinarios, ao cortar o terreo, determinan unha liña, a do perímetro da súa base, que é a que trasladada ao plano de proxección chámase curva de nivel.



*curvas de nivel nun plano*

- *Os signos convencionais*: sinalan estradas, camiños, igrexas, ríos, vías de tren, etc.



Para orientar o mapa facemos coincidir o norte da brúxula co que se sinala no propio mapa; pódenos axudar o saber que a liña norte-sur coincide co borde lateral do mapa. Tamén o podemos facer sen a brúxula, localizando no terreo dous ou máis puntos representados no mapa.

Outros recursos artificiais para orientarnos son:

c) *Reloxo de agullas*: poñémolo en hora solar e a continuación sinalamos cara ao sol coa agulla pequena. A bisectriz do ángulo formado por esta agulla e as doce coincide coa liña norte-sur. En España, para achar a hora solar descontamos unha hora á actual se estamos co horario de inverno e dúas horas no de verán.

b) *Reloxo de sol*: a liña que une o sinal da sombra máis corta, que coincide coas doce en hora solar, sinálanos ao norte.

c) *Ábsidas de igrexas románicas*: adoitan estar orientados ao leste.

## 2.2. Recursos naturais

a) O sol: sae polo leste eponse polo oeste, facendo o seu percorrido polo sur. Neste punto cardinal atópase ás doce hora solar.

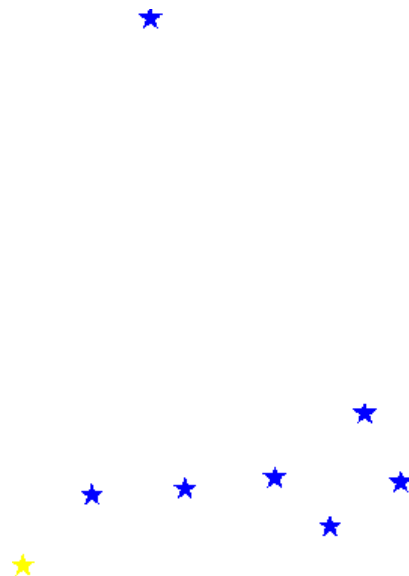
b) A lúa: segundo a súa fase e a hora atópase situada nun ou outro punto cardinal.

FASE	18 HORAS	24 HORAS	6 HORAS
Cuarto crecente	Sur	Oeste	Norte
Lúa chea	Leste	Sur	Oeste
Cuarto minguante	Norte	Leste	Sur
Lúa nova	Oeste	Norte	Leste

c) A estrela polar: sinala sempre ao norte. Para localizala facémolo desde a OSA MAIOR ou CARRO, prolongando cinco veces a distancia entre as dúas últimas estrelas posteriores ata que atopemos unha estrela cun brillo algo superior ao das demais. Esta é a estrela polar.

OSA MAIOR

Estrela Polar



d) Conxestións de neve, carriza árbores ou obxectos illados: son máis abundantes na parte orientada ao norte, xa que recibe menos sol.

e) Niños de aves, formigueiros: sitúanse orientados ao sur para aproveitar o máximo de horas solares.

f) Aneis de crecemento dunha árbore illada: por onde están máis separados indica o norte e onde máis xuntos o sur.