

A scenic photograph of a rural landscape at sunset. A dirt road winds through a green field towards a golden sunset on the horizon. A large tree stands on the right side of the road. The sky is filled with soft, golden clouds.

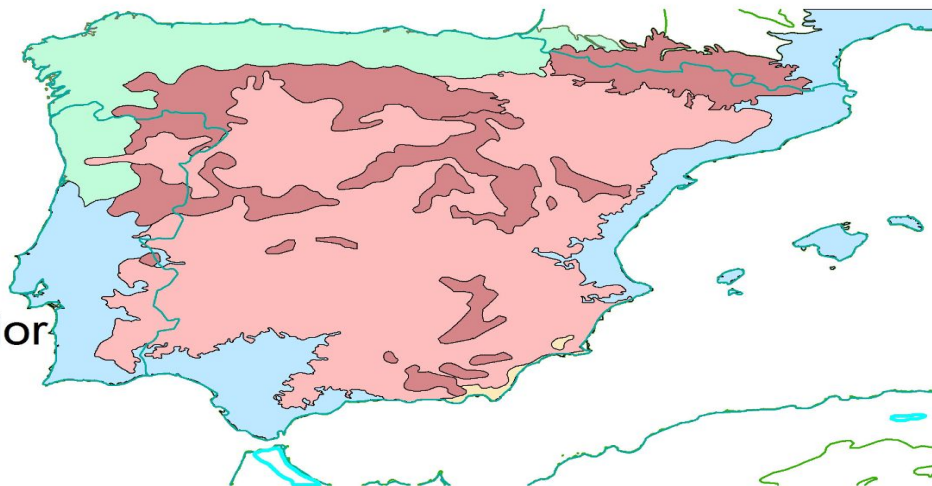
Paisaxe rural


Por: Lucas Montaña, Xiana Rueda, Rosana Pousa e Aitor Merino



Paisajes rurales

-  Atlántico
-  Mediterráneo de interior
-  Mediterráneo costero
-  Montaña
-  Árido
-  Canario



 Kilómetros
0 100 200 400 600 800 1.000

Mapa realizado con ArcGIS por MLLázaro.

Roble



Eucalipto



Faia

Maceira



Millo



Paisaxe atlántica



Paisaxe mediterránea

Trigo



Vide



Oliveira



Paisaxes de Canarias

Cana de azucre



Patata



Plátano



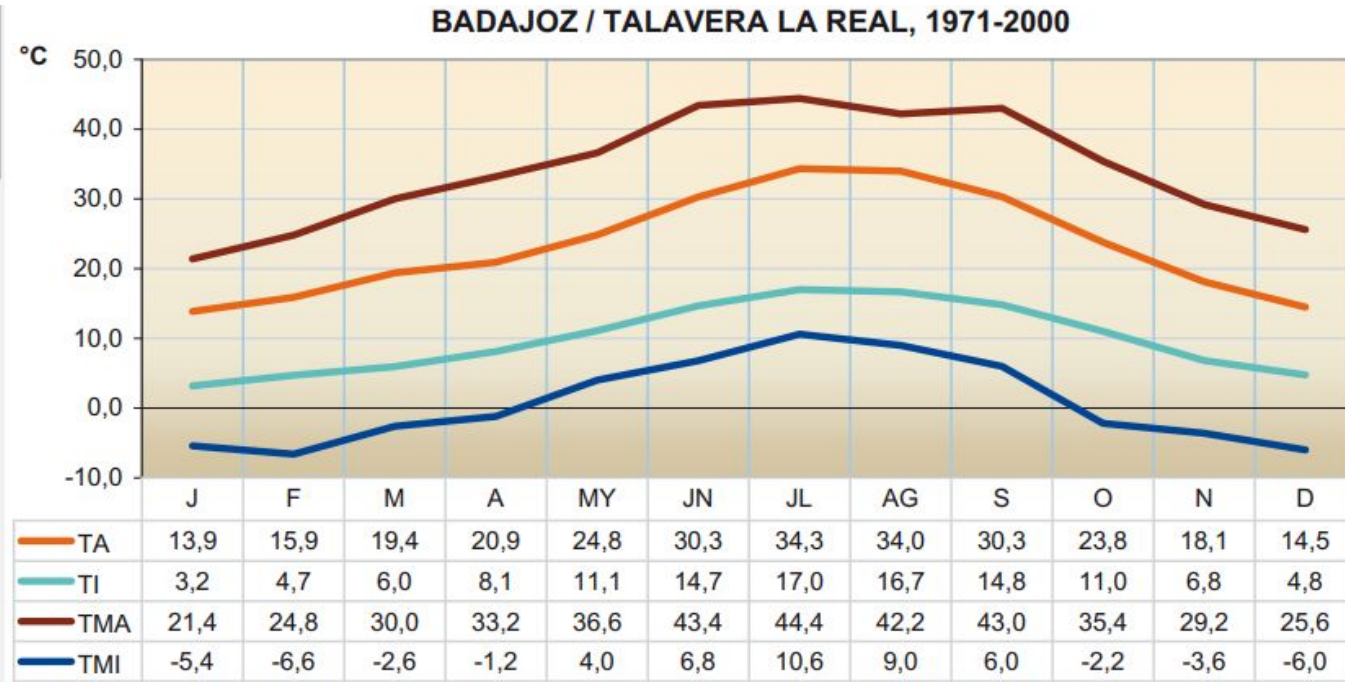
Tomate



ANÁLISE CLIMATOLÓGICA

TEMPERATURAS

Temperaturas máis baixas: En decembro e xaneiro con 4,8 °C e 3,2 °C.
Temperaturas máis altas: En xullo e agosto con 34,3 °C 34 °C.



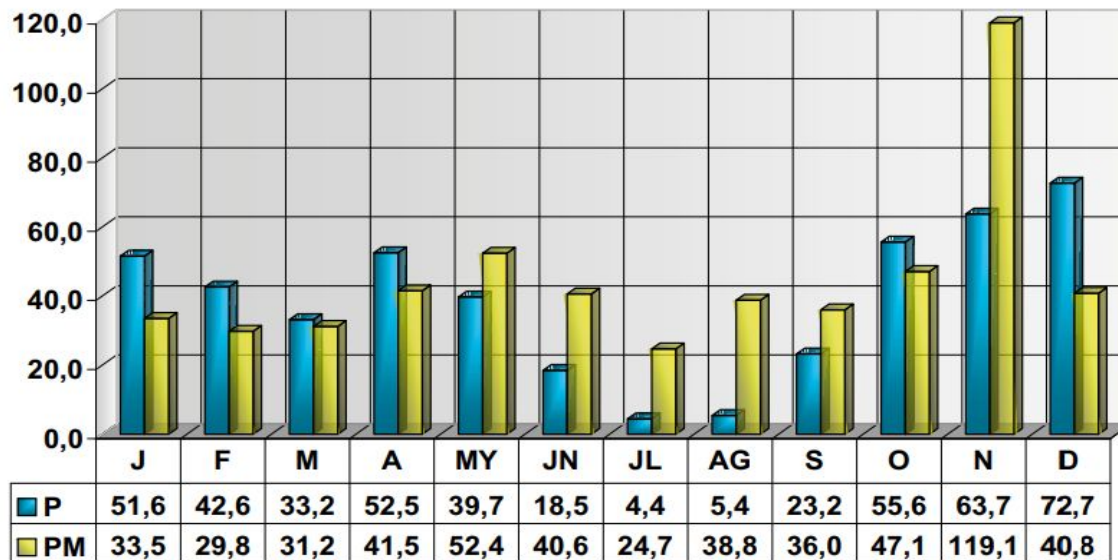
PRECIPITACIÓNS

Precipitacións máis baixas: en febreiro e setembro con 29,8 mm e 36,0 mm.

Precipitacións máis altas: En novembro e maio con 63,7 e 41,5 mm.

Badajoz/Talavera la Real. 1971-2000

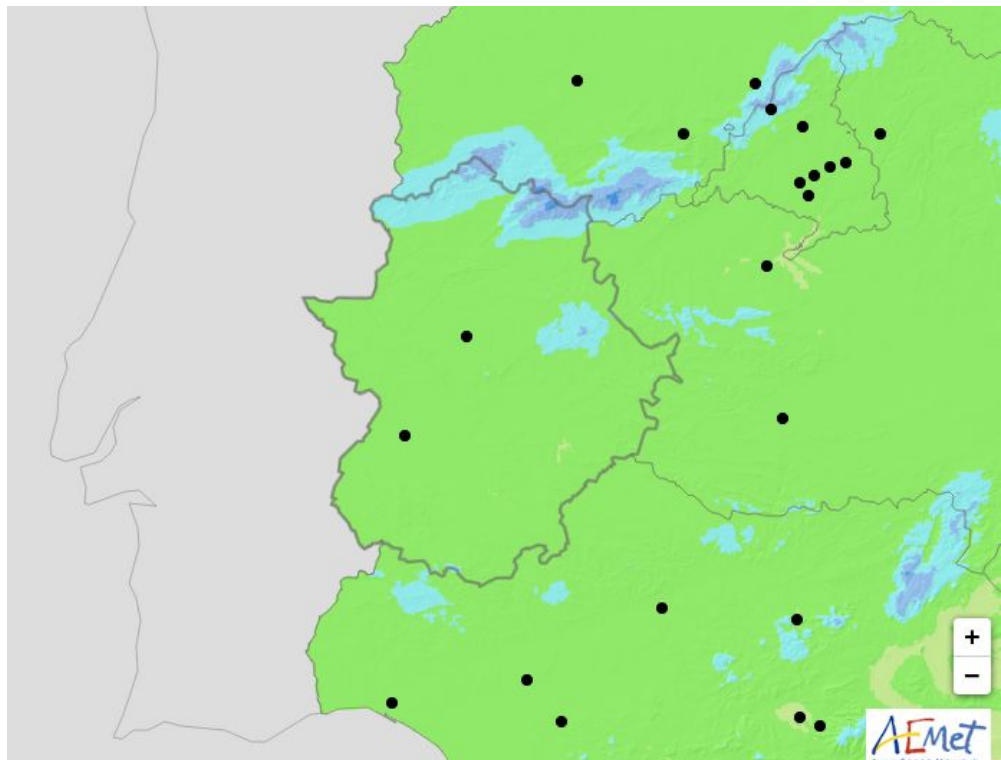
mm



PRIMAVERA (Xiana)

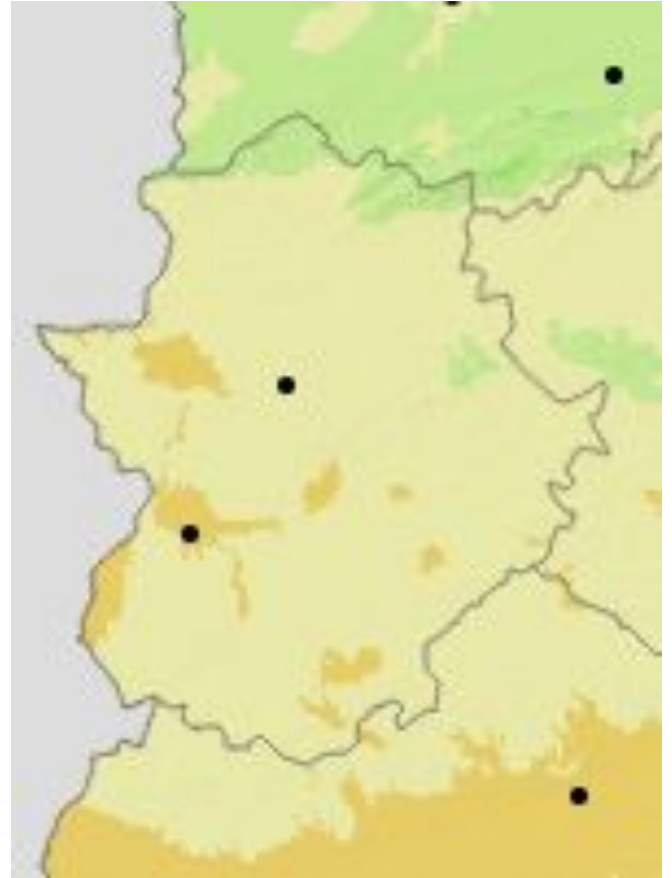
En **xeral** as precipitacións acumuladas son entre os **100 mm**.

En **poucas zonas** chegan aos **200 e 300 mm**.



VERÁN (Lucas)

En xeral as precipitacións son de 25 mm,
aínda que nalgúns lugares chegan aos 10 mm.

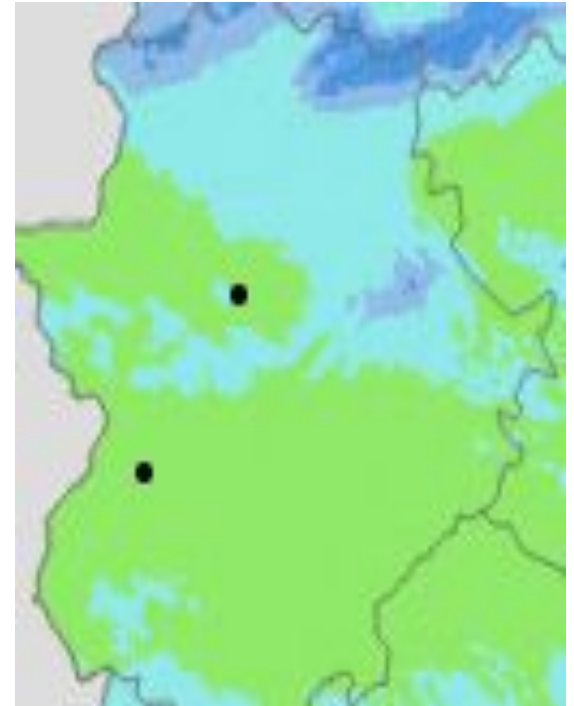


OUTONO (Aitor)

Nesta etapa do ano e onde mais chove nesta comunidade.

No norte e donde mais chove sobre 200 ou 300 mm.

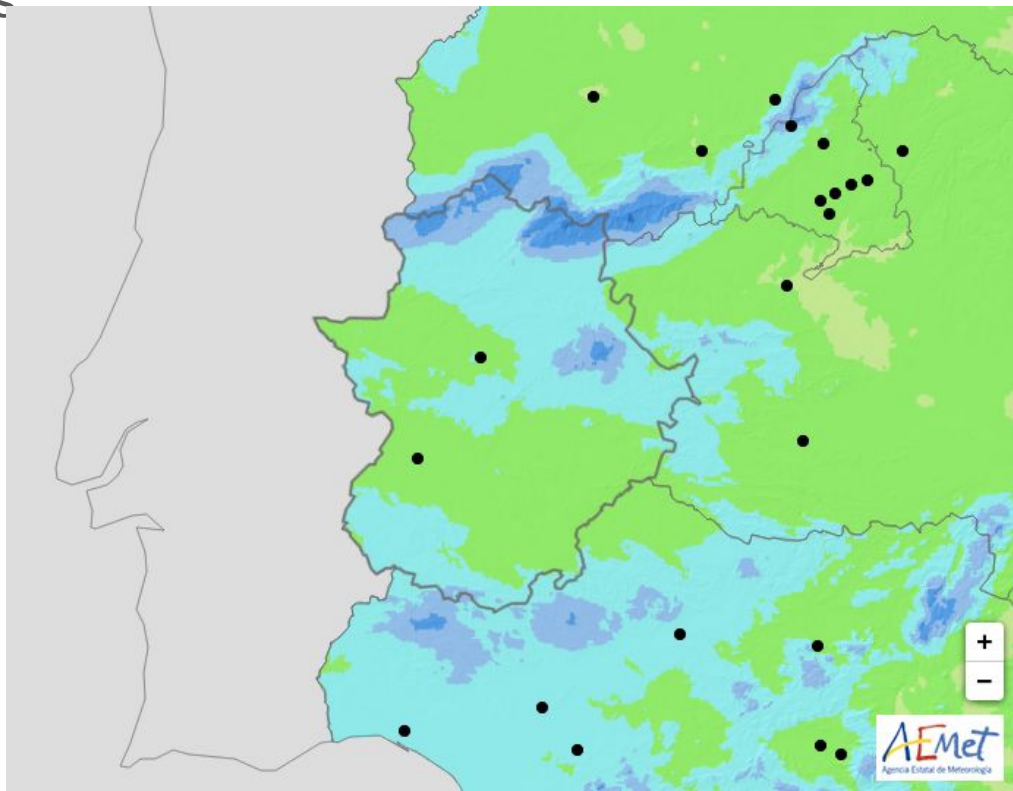
No sur xa non se acumula tanta choiva e anda sobre os 100 e 200 mm.



INVERNO (Rosana)

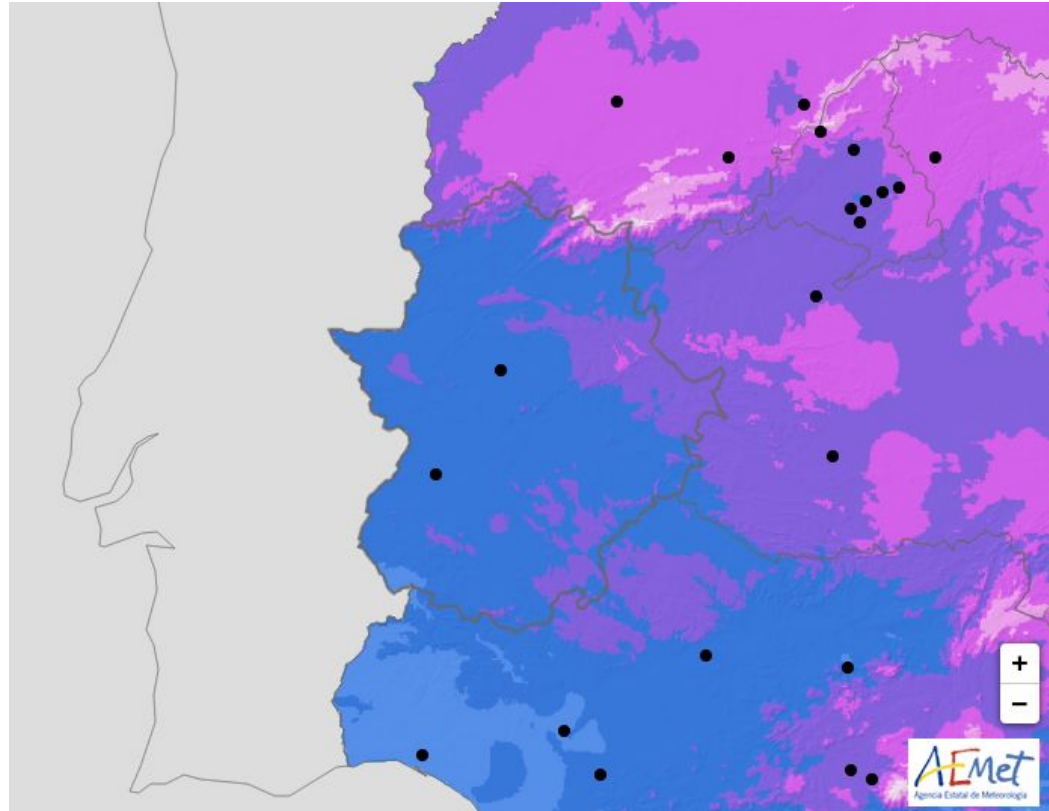
En **xeral**, as precipitacións acumuladas son de entre **100 e 200** mm.

Tamén hai **algunhas zonas** que chegan aos **300 e 400** mm.



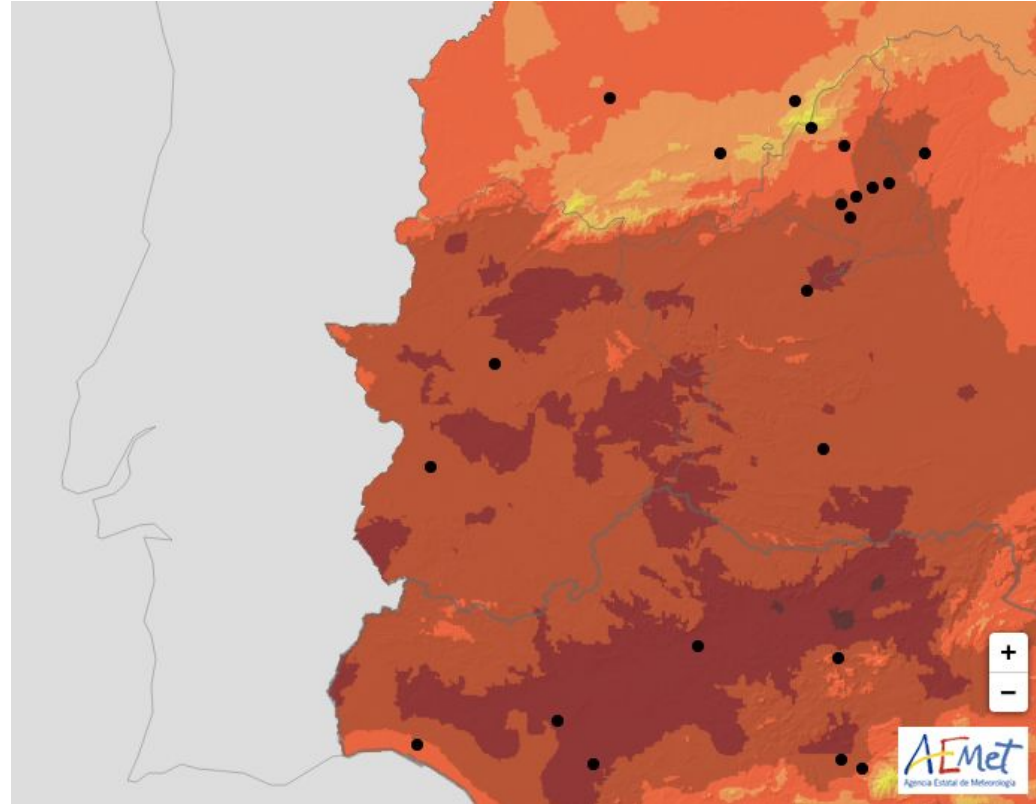
TEMPERATURA MÍNIMA MEDIA (Lucas e Rosana)

O mes no que se rexistran as temperaturas máis baixas é xaneiro, van desde os 0 °C ata os 2,5 °C



TEMPERATURA MÁXIMA MEDIA (Xiana e Aitor)

Os meses nos que se rexistran as temperaturas mais altas son en xullo e agosto, van desde os 30 °C ata os 35 °C.



CONCLUSIÓN

A paisaxe **rural** é propia dun clima **mediterráneo**, caracterizado polas **precipitacións moderadas**, sendo o total anual entre 800-500 mm. En canto ao promedio da **temperatura** media anual, podería describirse como **cálida**, sendo os seus valores entre 15 °C e 16 °C.