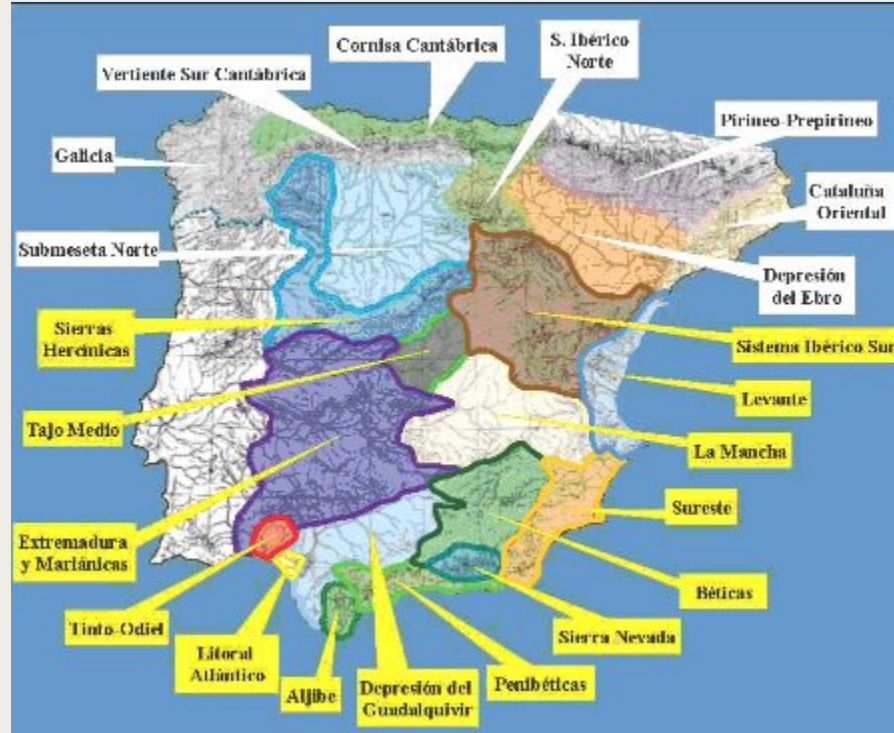


# **Paisaxe de ribeira e paisaxe desértica**

Inés Miniño,  
Sara Fernández,  
Lucía Rodríguez e  
Lía Mariño

# Paisaxe de ribeira



# Paisaxe de ribeira: amieiros



# Paisaxe de ribeira: salgueiros



# Paisaxe de ribeira: chopos



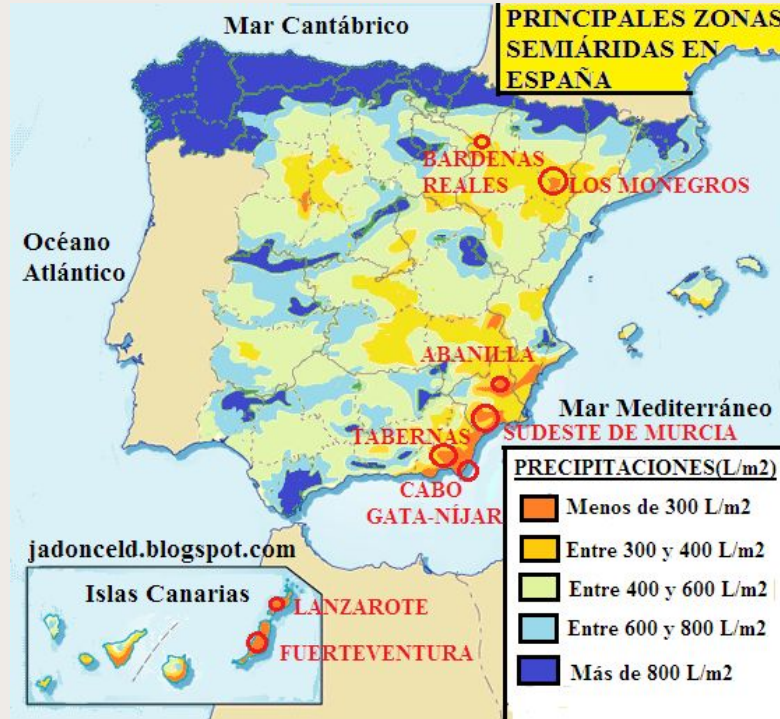
# Paisaxe de ribeira: freixos



# Paisaxe de ribeira: umeiro



# Paisaxe desértica





# Paisaxe Desértica: Murcia



## Paisaxe desértica: Alicante



# Paisaxe desértica: Almería



# Paisaxe desértica: Zaragoza



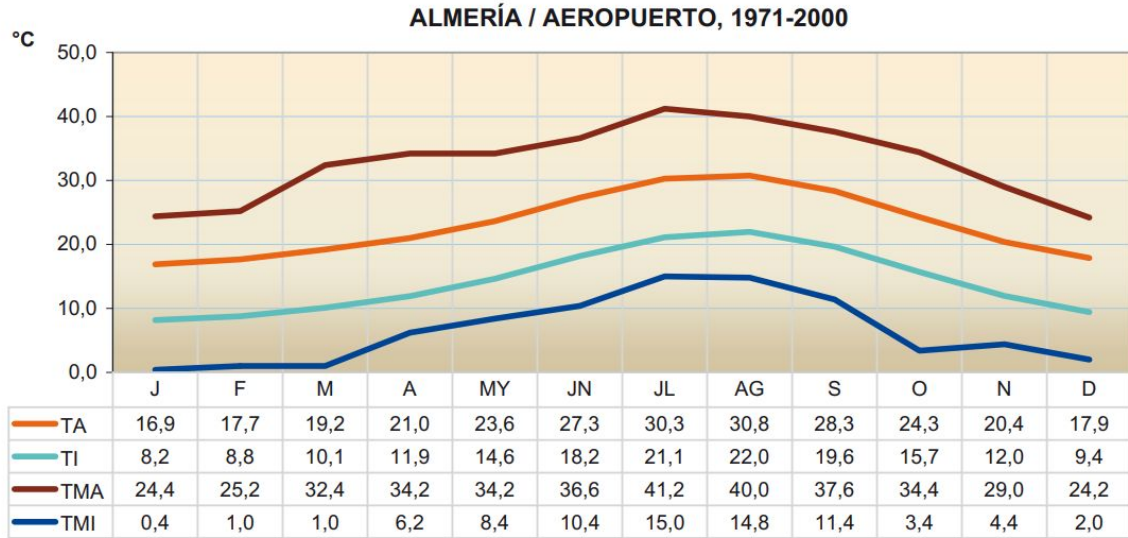
# Paisaxe desértica: Deserto Monegros





# **ANÁLISE CLIMATOLÓGICA**

# Análise climatolóxica

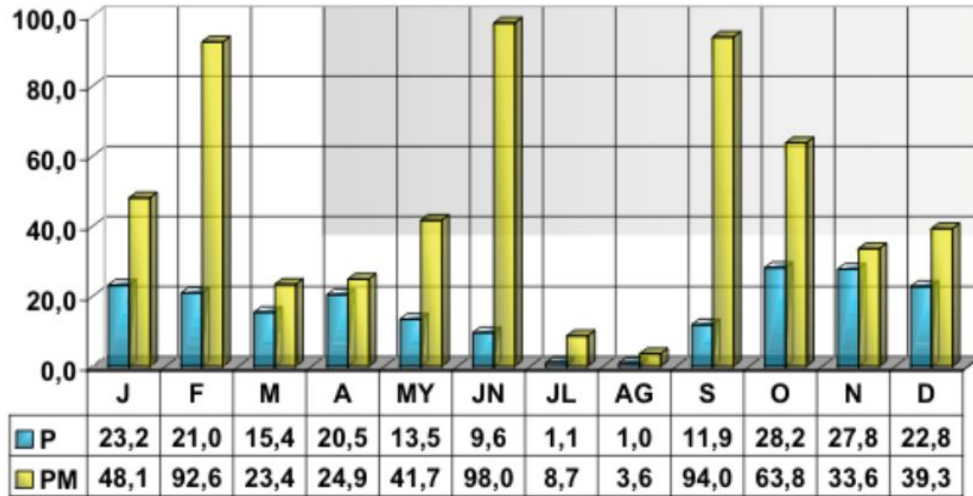


O mes con temperaturas máis elevadas, é o mes de agosto con 30,8 °C, e o mes con temperaturas máis baixas, é o mes de xaneiro con 16,9 °C. Polo xeral as temperaturas son moi elevadas.

# Análise de precipitacións

mm

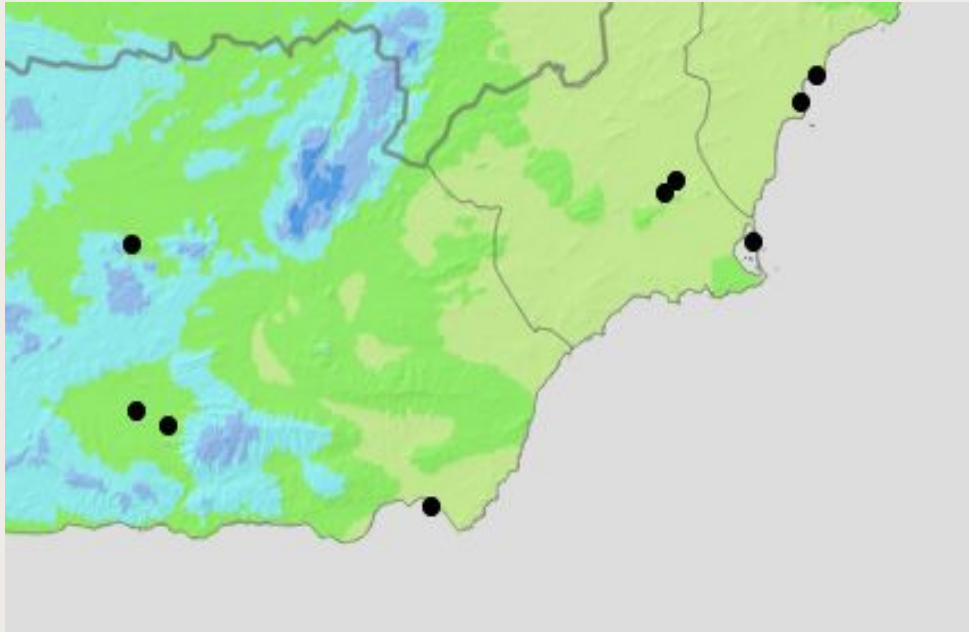
Almería/Aeropuerto. 1971-2000



A media mensual máis alta é outubro con 28,2 mm e a máis baixa é de 1,0 mm no mes de agosto. Polo que as precipitacións xeralmente son escasas.

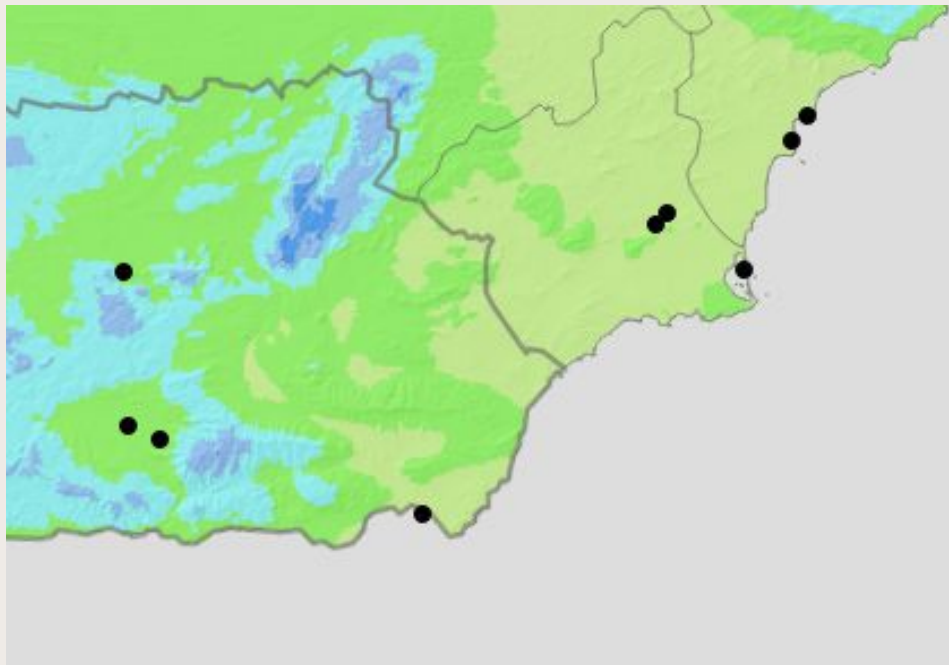


# Precipitación acumulada estacional: invierno



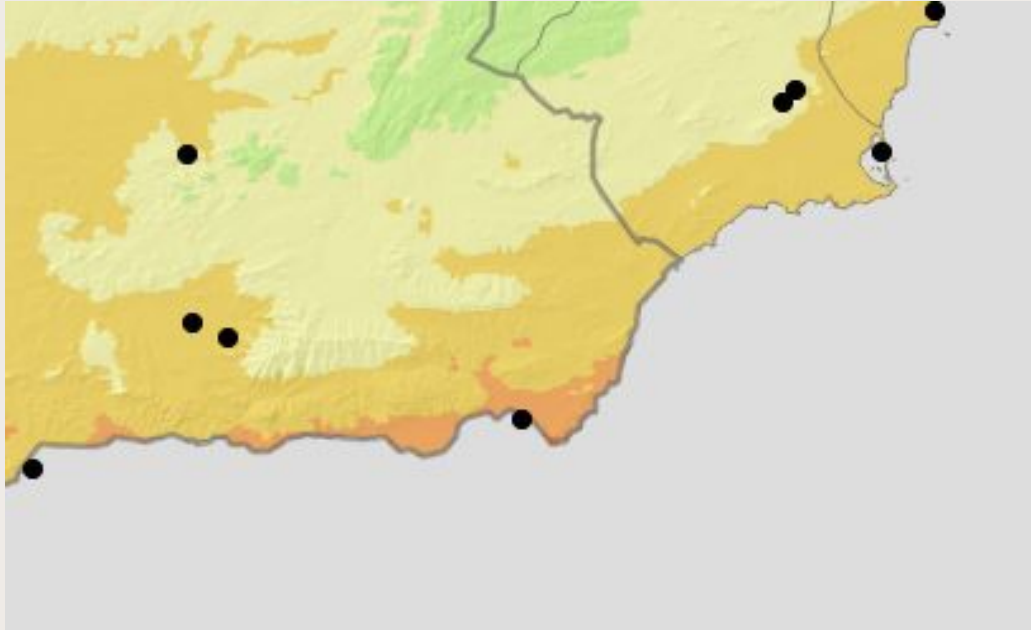
As cores que predominan son a verde escura e a verde clara as cales simbolizan os 100mm e os 50mm.

# Precipitación acumulada estacional: primavera



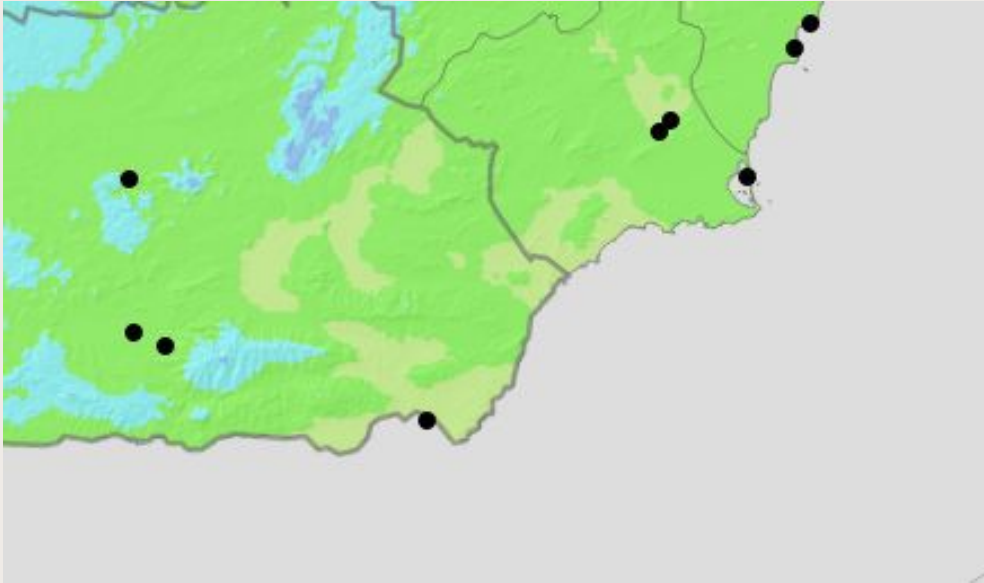
As cores que predominan son a verde escura e a verde clara as cales simbolizan os 100mm e os 50mm respectivamente.

## Precipitación acumulada estacional: verán



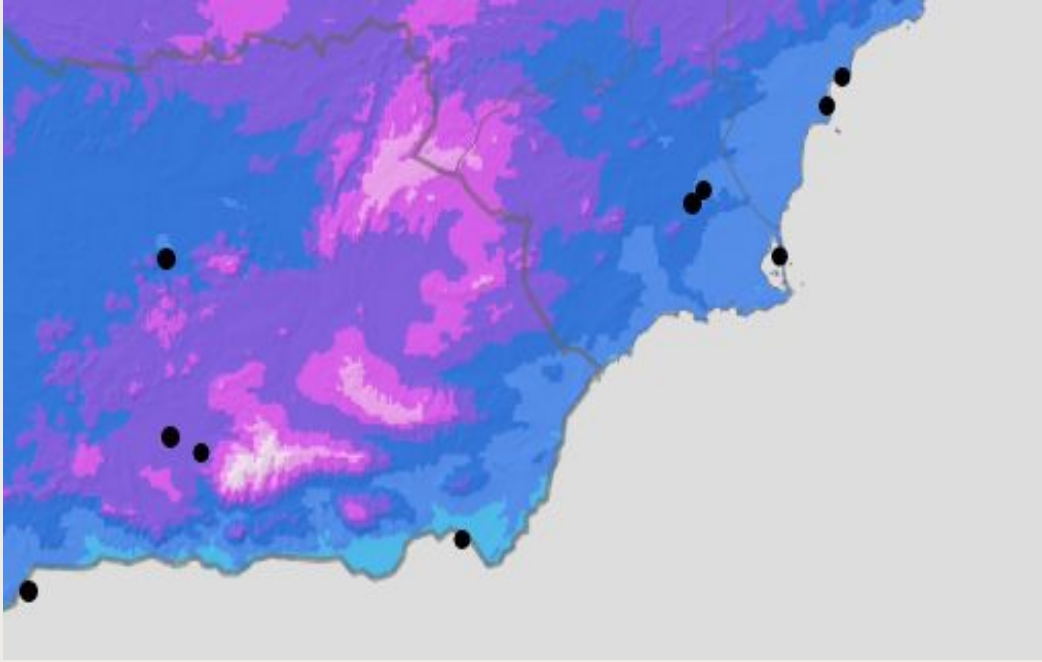
As cores que predominan son o laranxa claro e amarelo, as cales simbolizan 10mm e os 25mm.

# Precipitación acumulada estacional: outono



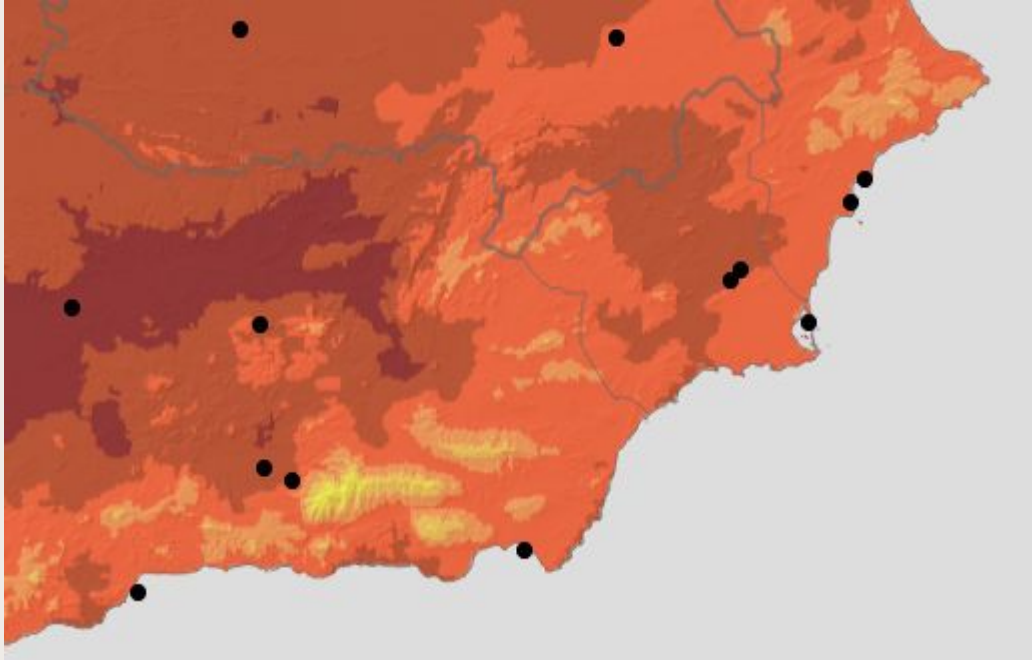
No outono tamén predominan as cores verdes oscuras e claras as cales representan os 50 e 10mm.

# Temperatura mínima media



A cor que predomina na costa é a azul que simboliza  $7.5^{\circ}\text{C}$  e tamén hai algunhas zona de cor azul claro que sinala que a media son  $10^{\circ}\text{C}$ . Máis cara ao interior predomina a azul máis escura, de  $5^{\circ}\text{C}$  e a violeta que é dunha media de  $0^{\circ}\text{C}$ .

# Temperatura máxima media



A cor que predomina na costa é o laranja, o vermelho e o vermelho escuro, que simboliza entre 27,5°C e 32,5°C.

# Conclusión

A media anual das precipitacións anuais son moi escasas xa que son inferiores a os 30mm. Ten unha media anual das temperaturas cálida, xa que ronda os 15°C.