

CLIMATOLOGIA



CLIMA DE MONTAÑA

LUCÍA S., UXÍA, SARAI, DANIEL



Piso basal



PIÑEIRO



EUCALIPTO

Uxía

Pisos Montanos (ata 2.000-2.200)



faia



piñeiro negro dos
Pirineos



abeto pinsapo



piñeiro rubio

Encóntrase amplamente distribuido por toda a rexión Eurosiberiana da Península Ibérica.

Piso alpinou ou supraforestal



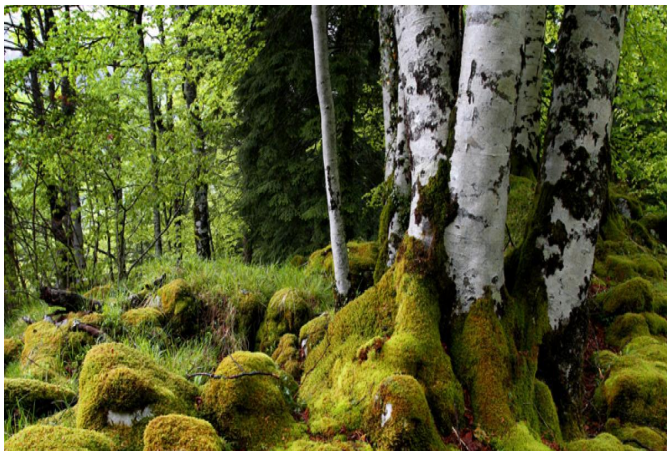
Prados



Plantas herbáceas

PISO NIVAL

Mofos



Liques

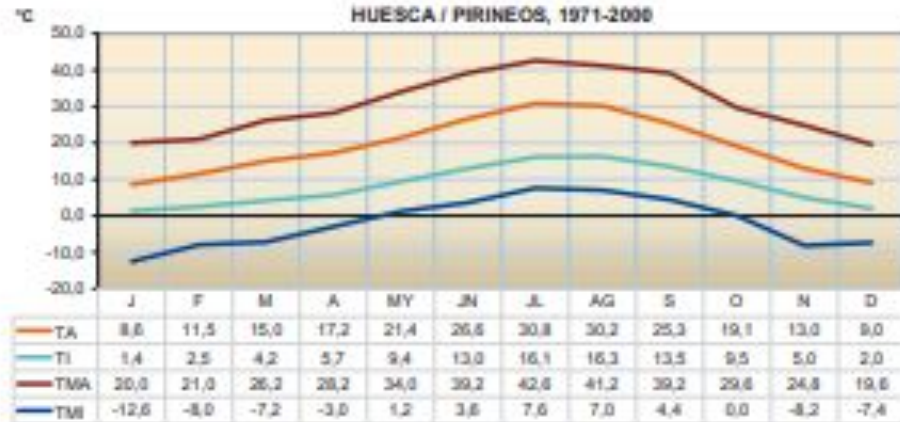




Analise climatológico



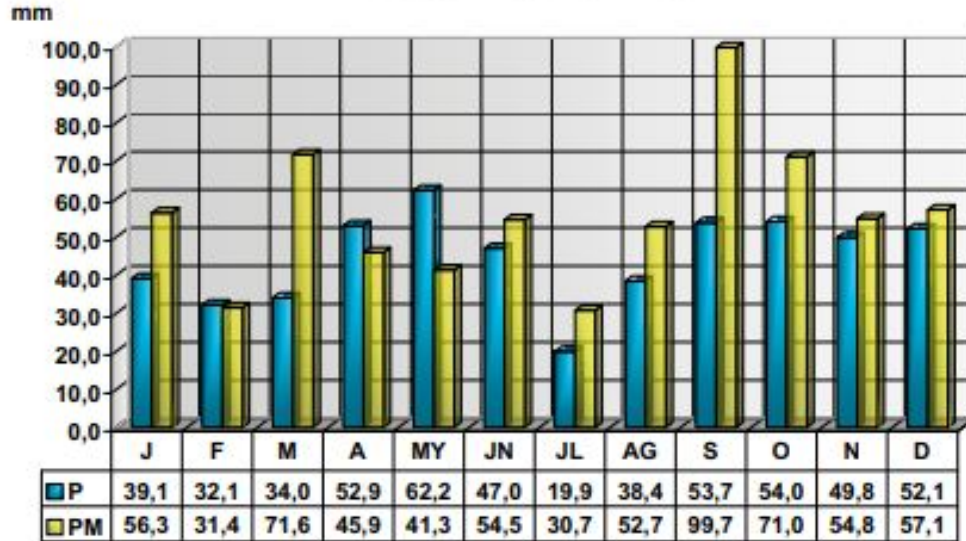
Gráfica de temperaturas



A temperatura máxima media foi en Xullo (30,8°C) e mínima en Xaneiro (1,0°C).

Gráfica de precipitaciones

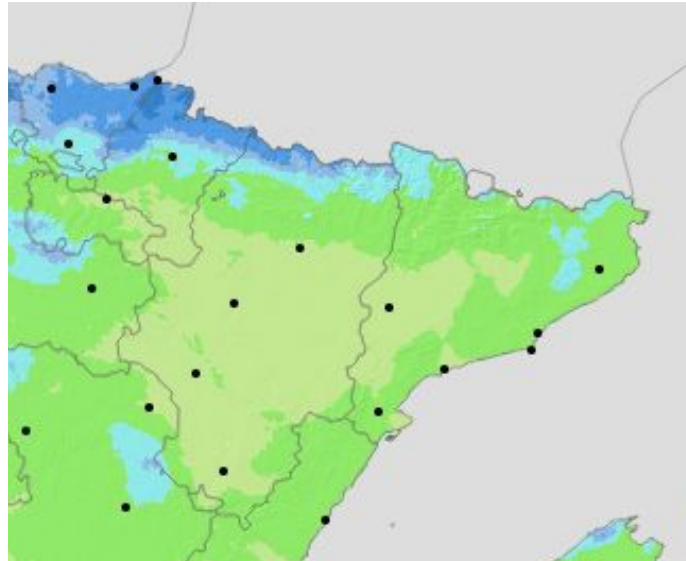
Huesca/Pirineos. 1971-2000



O mes con máis precipitacións é maio (62,2mm) e con menos xullo (19,9mm).

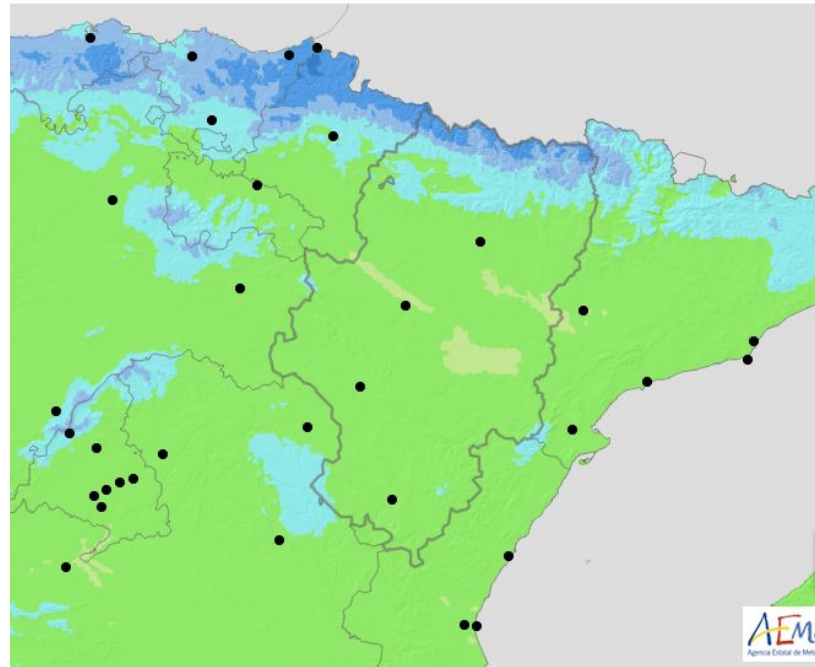
Precipitación acumulada estacional: Inverno

No inverno hai unha media de precipitación de de 200 ata 400 mm



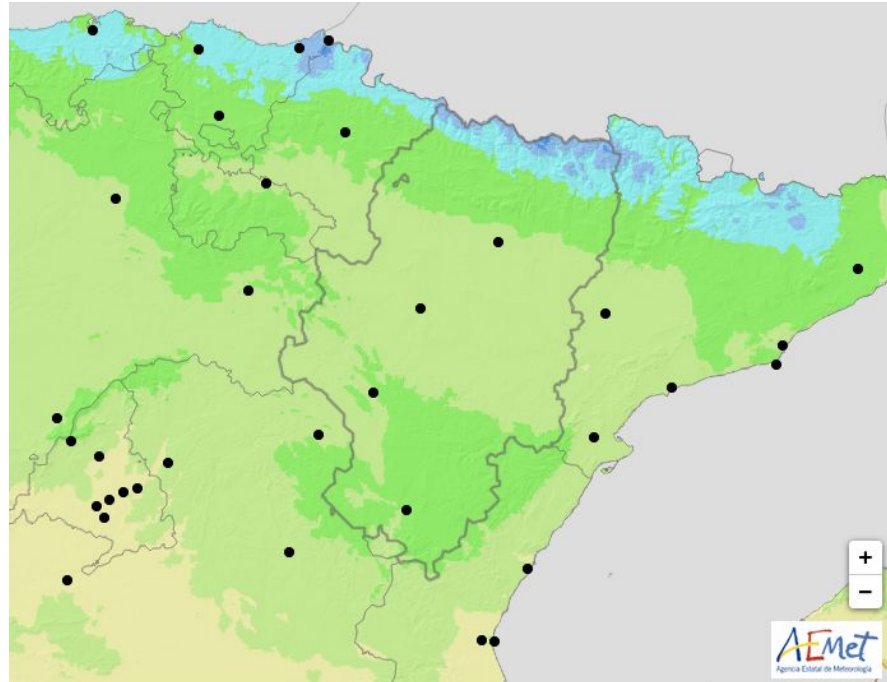
Precipitación acumulada estacional: Primavera

Na primavera as precipitación acumuladas son de 300 a 400mm.



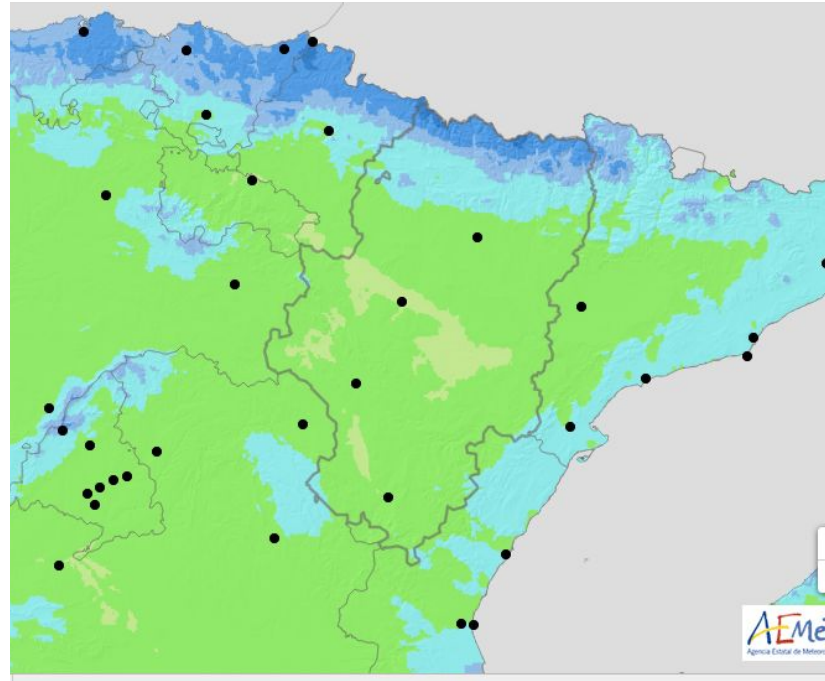
Precipitación acumulada estacional: Verán

En verán hai unha media de precipitacións de 200 a 300mm, é a estación con menos precipitacións.



Precipitación acumulada estacional: Outono

Hai unha media de precipitacións acumuladas en outono de 300 e 600mm.

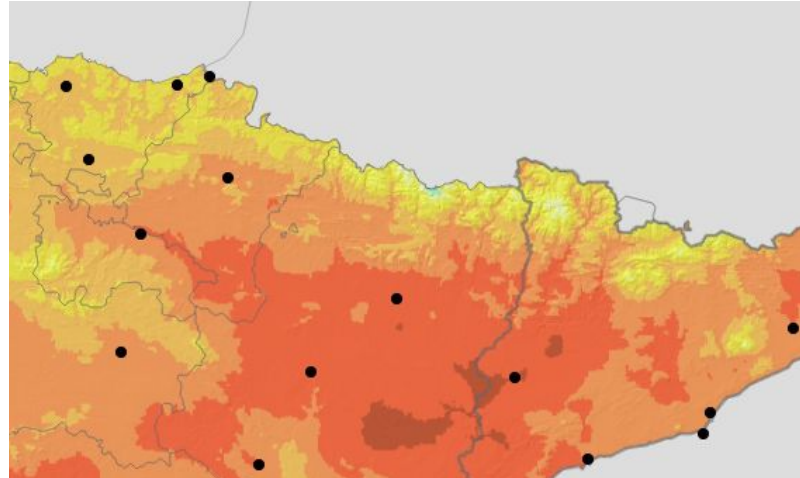


Temperatura máxima media (máis altas)

Xuño: máx 20°

Xullo: máx 27.5°

Agosto: máx 27.5

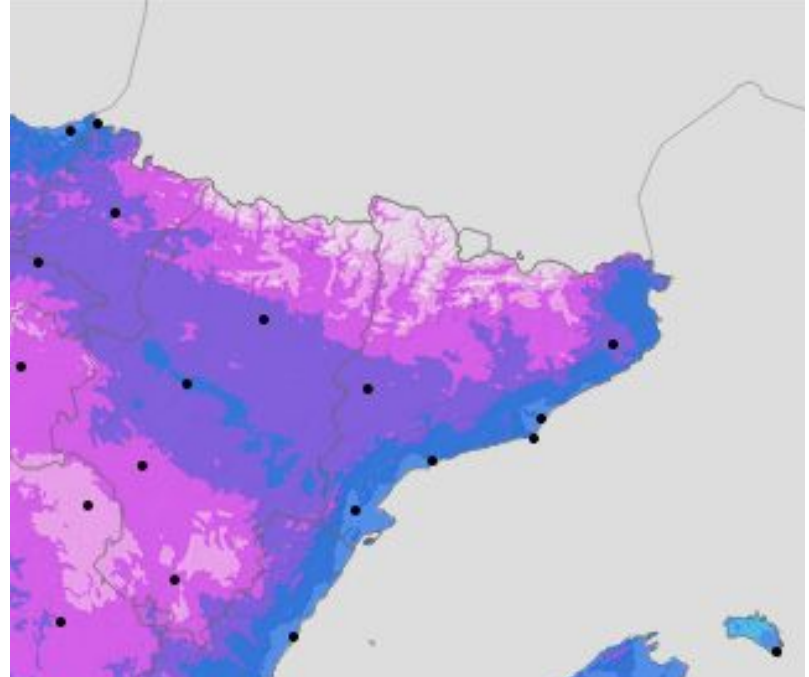


Temperatura mínima media (máis baixas)

Os meses en que se rexistra a mínima temperatura son en Xaneiro e en Febreiro.

Xaneiro:As temperaturas estan entre os -2.5 e 2.5

Febreiro:As temperaturas estan entre os -2.5 e 7.5



Conclusión

A paisaxe de Montaña é propia dun clima frío, caracterizado polas precipitacións moi abundantes, superiores a 1000mm. En canto o promedio de temperatura media anual, podería describirse como baixa os seus valores son inferiores a os 10°C

