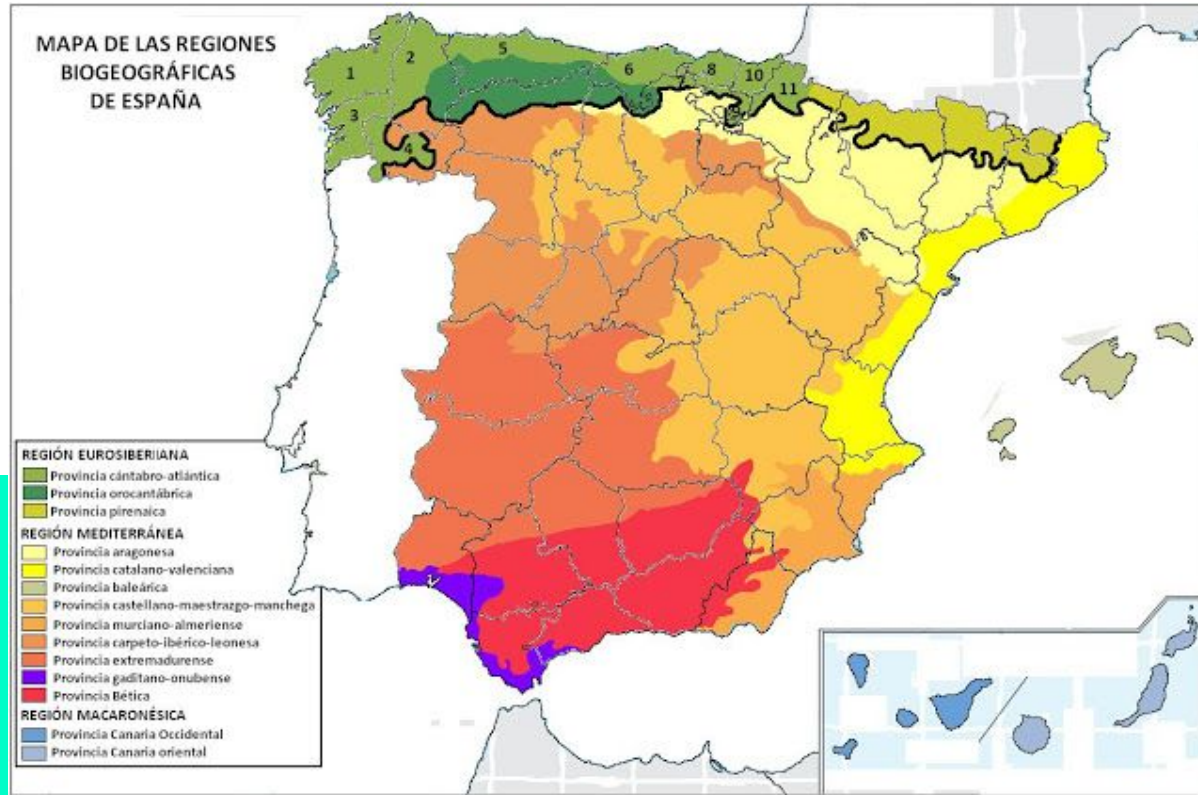


# PAISAXE OCEÁNICA



# CASTAÑOS



CARBALLO



PIÑEIRO



FENTO



FAIAS



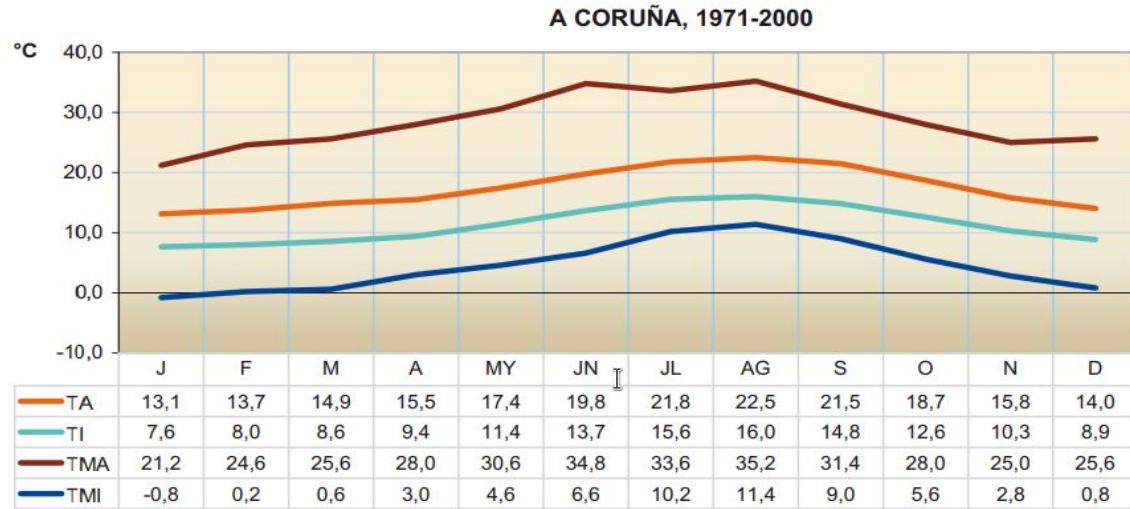
TILO



# *ANÁLISE CLIMATOLÓGICA*

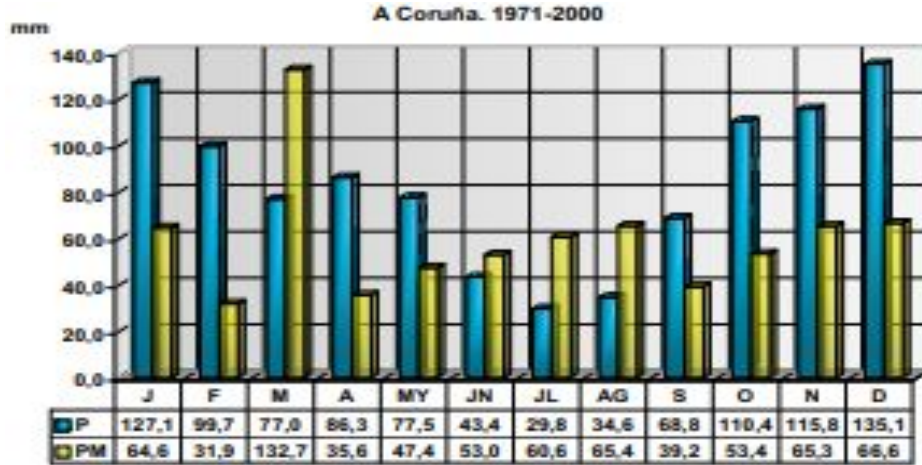


# GRÁFICO DE TEMPERATURAS



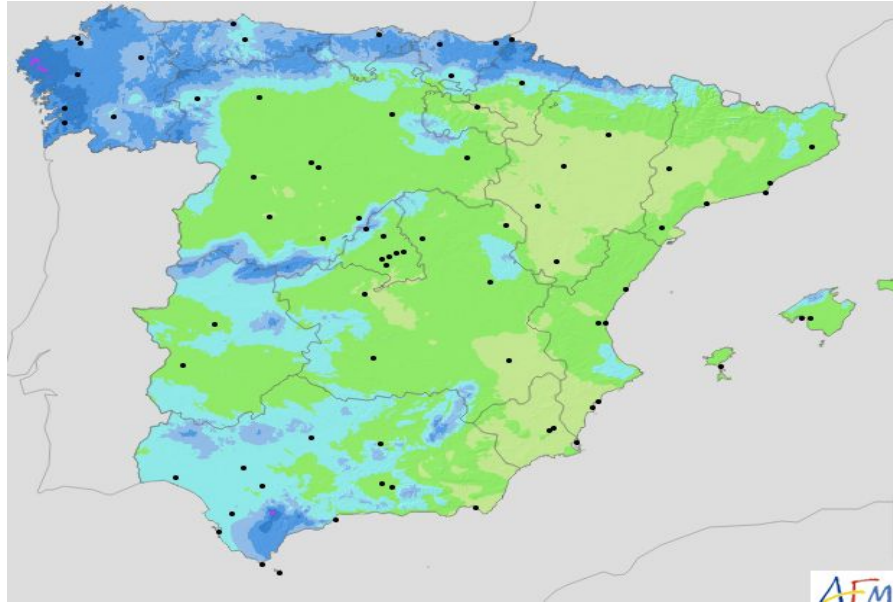
O mes con temperaturas máis altas é agosto e o mes con temperaturas máis baixas é xaneiro

# GRÁFICO DE PRECIPITACIONES



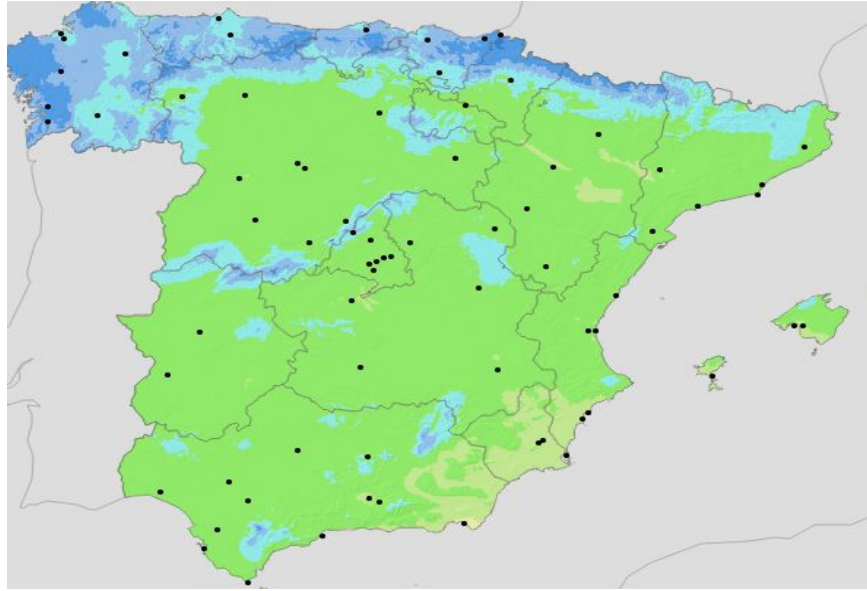
O mes con maior precipitacións é decembro e o mes con menos precipitacións é xullo

# INVERNO (PRECIPITACIÓN ACUMULADA ESTACIONAL)



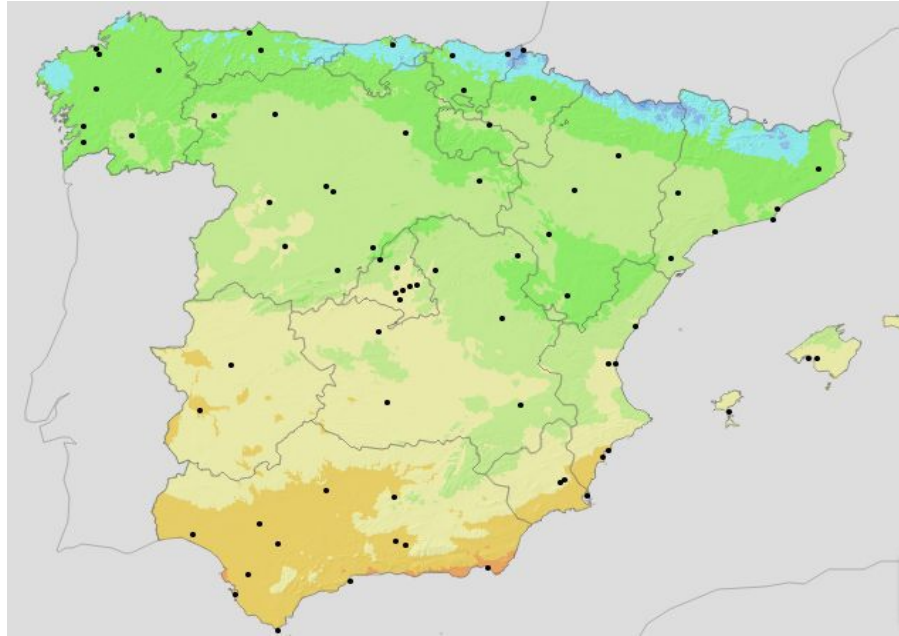
Está entre os 200 e 800 mm.

# PRIMAVERA (PRECIPITACIÓN ACUMULADA ESTACIONAL)



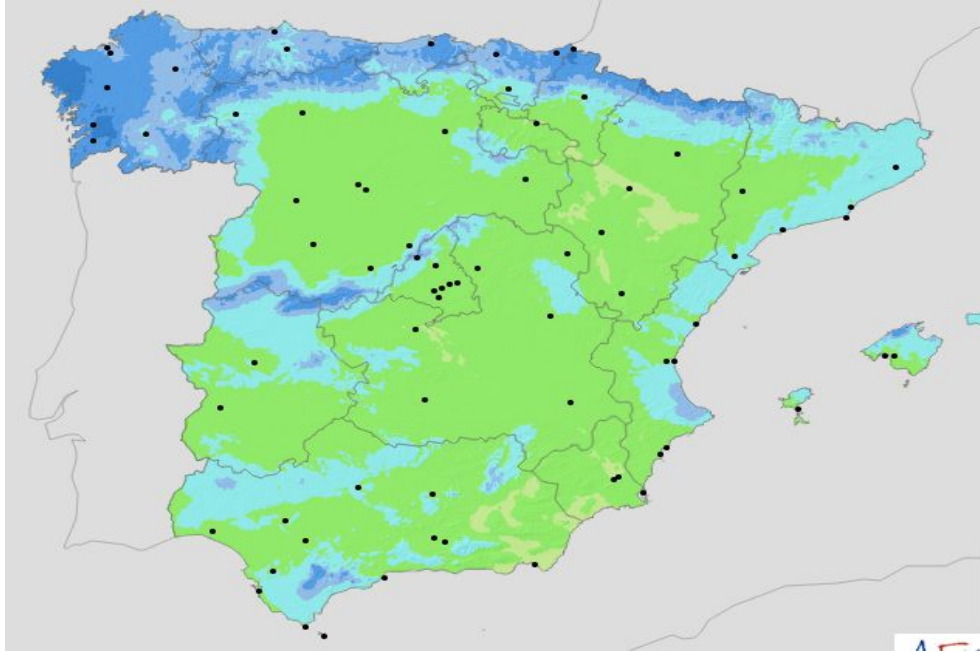
Está entre os 200 e 600 mm.

# VERÁN (PRECIPITACIÓN ACUMULADA ESTACIONAL)



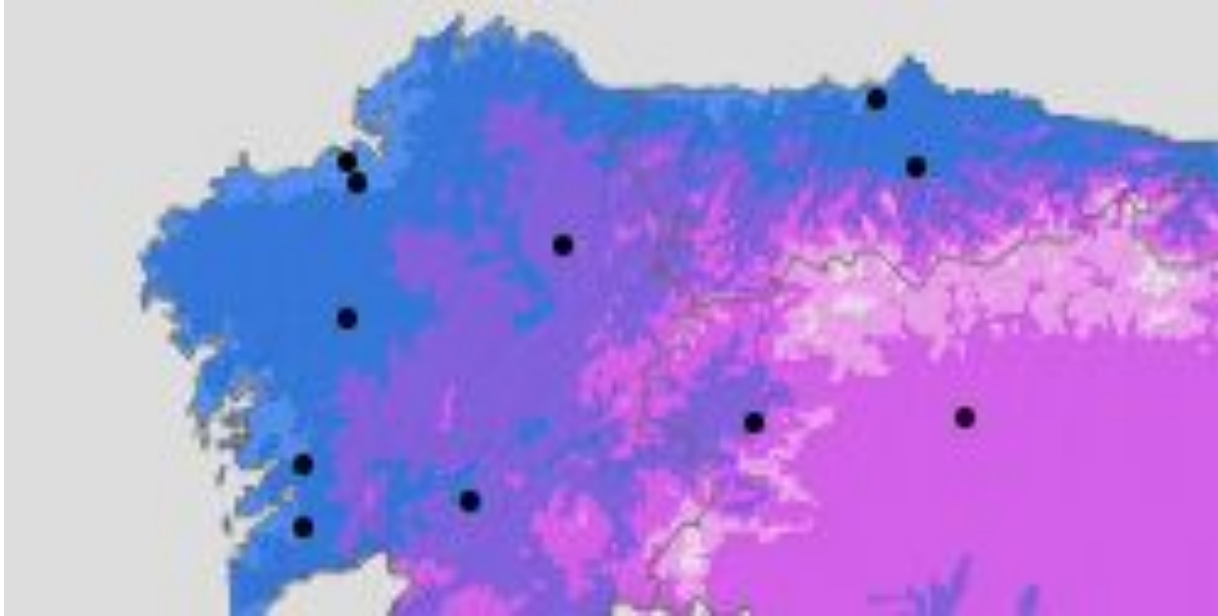
Está entre os 50 e 200 mm.

# OUTONO (PRECIPITACIÓN ACUMULADA ESTACIONAL)



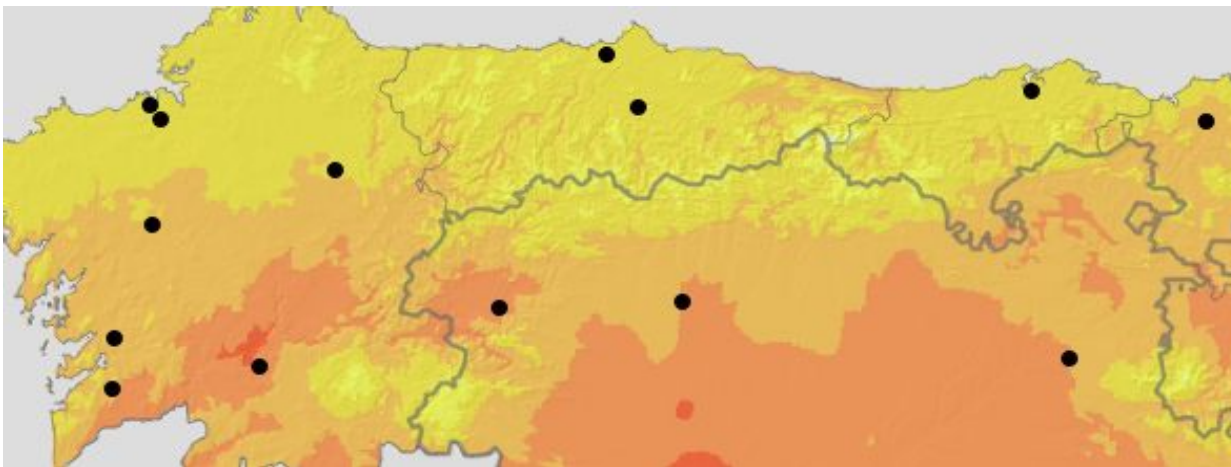
Está entre os 200 e 600 mm.

# TEMPERATURA MÍNIMA MEDIA



A temperatura mínima media oscila entre os  $-5^{\circ}\text{C}$  e os  $5^{\circ}\text{C}$  nos meses de decembro e xaneiro.

# TEMPERATURA MÁXIMA MEDIA



A temperatura máxima oscila entre os 15 °C e os 25°C nos meses de xuño e agosto



# CONCLUSIÓN

A paisaxe oceánica é propia dun clima abundante, oscilando o total anual os 800mm. En canto ao promedio da temperatura media anual, podería describirse como moderada, oscilando os seus valores entre os 16°C.