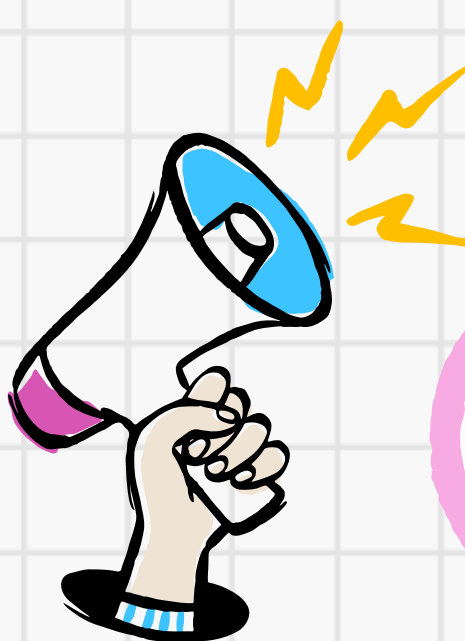


# BOLSAS CURSO 2024-25

## ALUMNADO NEA€



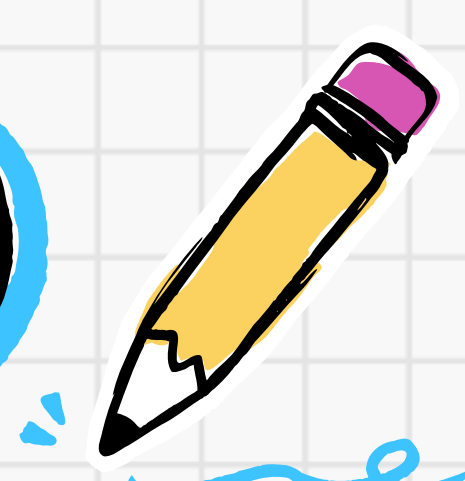
### PARA QUEN?

Alumnado con:

- Discapacidade
- Trastorno grave de conduta ou da comunicación e da linguaxe
- Trastorno do espectro autista
- Altas capacidades

### PRAZO DE SOLICITUDE

Do 30 de abril  
ao 13 de setembro de 2024.



### Axudas directas para:

Comedor escolar  
Libros e material didáctico  
Reeducación pedagóxica  
Reeducación da linguaxe



### Como solicitala?

1. Entra na sede electrónica (<https://sede.educacion.gob.es/portada.html>)
2. Rexístrate (necesitas usuario e contrasinal)
3. Enche o formulario (imprímelo e preséntao no colexio firmado)

