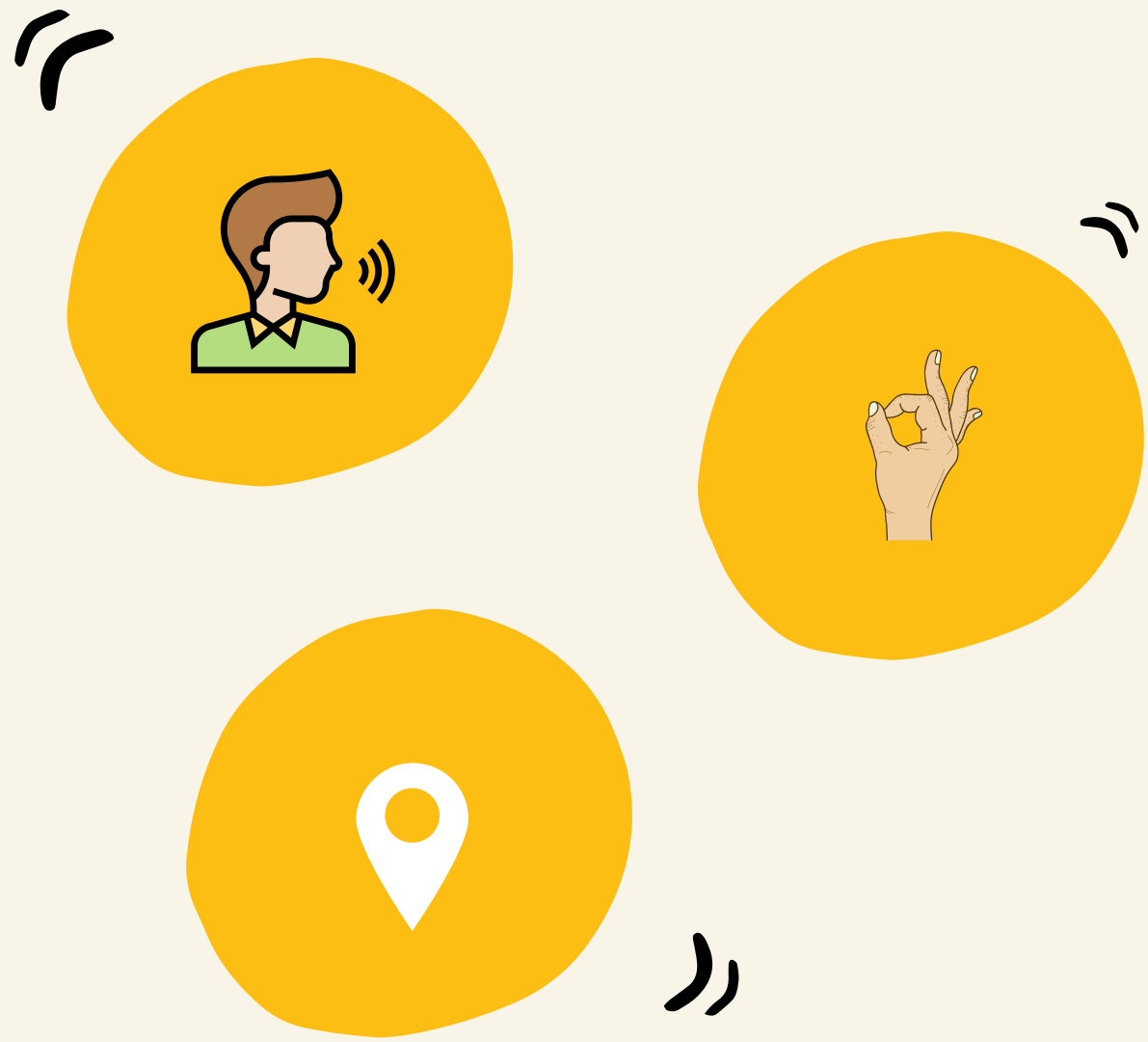
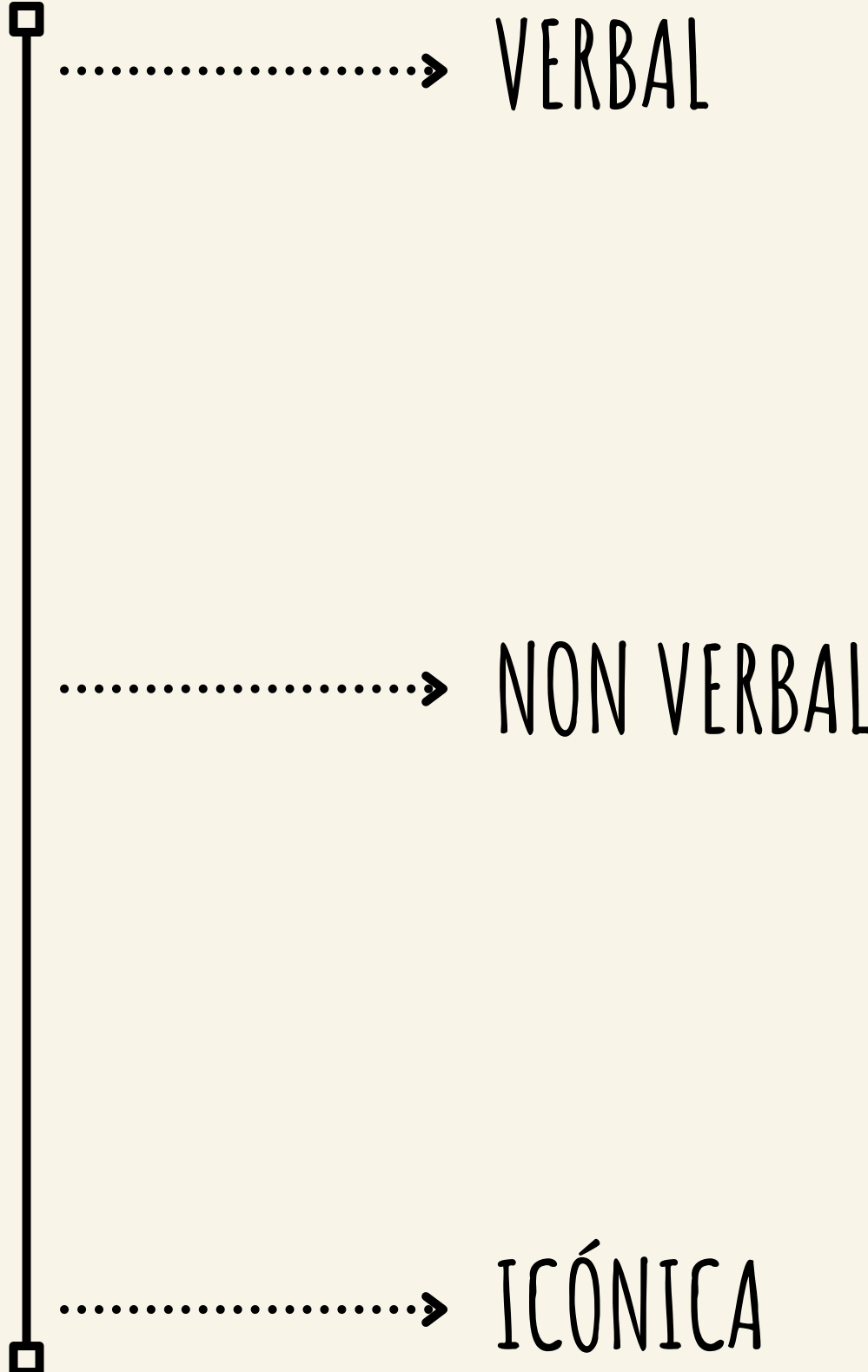
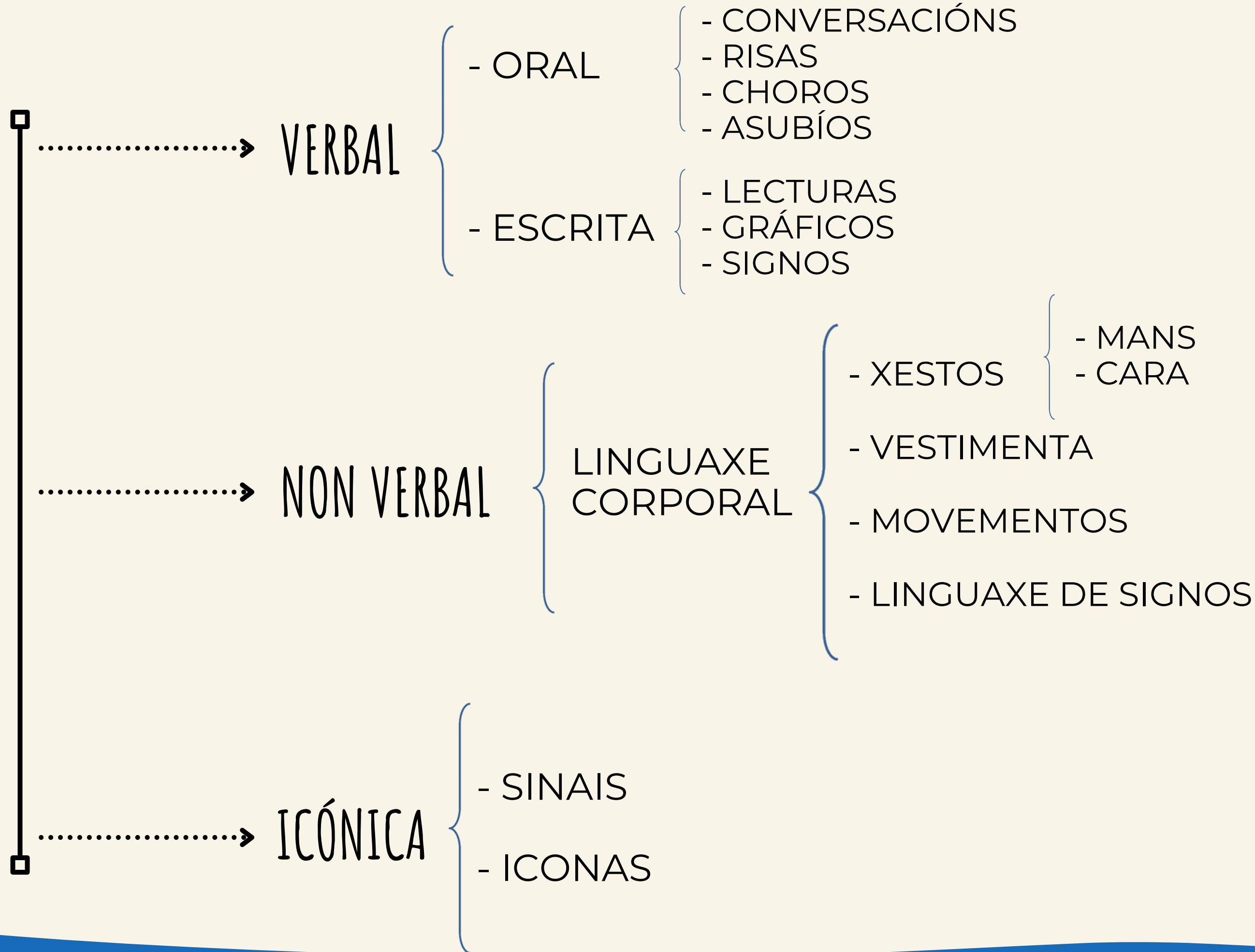


FERRAMENTAS PARA
SABER CONTAR

COMUNICACIÓN



COMUNICACIÓN



ELEMENTOS DA COMUNICACIÓN





CUALIDADES DA EXPRESIÓN ORAL

CUALIDADES DA EXPRESIÓN ORAL

DICCIÓN

PRONUNCIAR CON CLARIDADE

FLUIDEZ

EMPREGAR AS PALABRAS DE XEITO NATURAL E CONTINUO

RÍTMO

ARMONÍA E ACENTUACIÓN, RESPETAR SIGNOS DE PUNTUACIÓN

VOLUME

MAIOR OU MENOR INTENSIDADE DA VOZ AO TRANSMITIR A MENSAXE

CLARIDADE

SER PRECISO E CONCISO

COHERENCIA

EXPRESAR ORGANIZADAMENTE AS IDEAS E PENSAMENTOS

EMOTIVIDADE

POÑER PAIXÓN PARA CONVENCER, SENSIBILIZAR E PERSUADIR


VOCABULARIO

REPOSITORIO DE PALABRAS QUE TEMOS ALMACENADAS NA MENTE

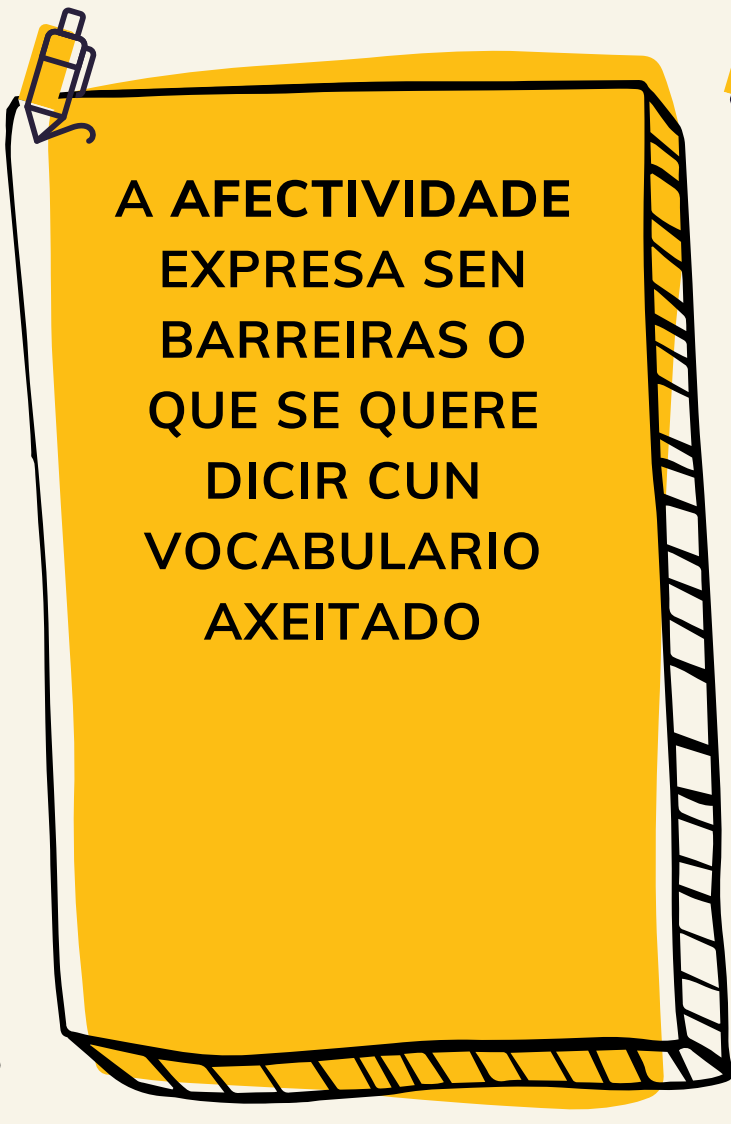
XESTUALIZACIÓN

A LINGUAXE ORAL APOIASE CON MOVEMENTOS CORPORAIS E/OU FACIAIS

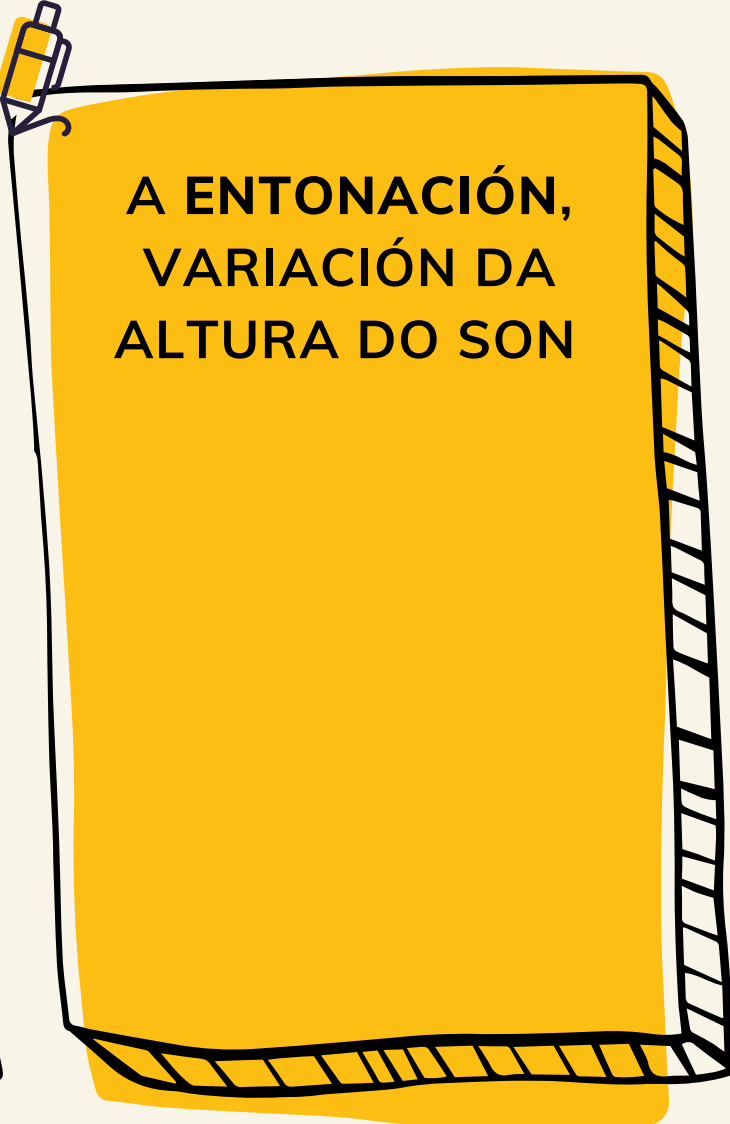
FACTORES DETERMINANTES DA ORALIDADE



A FALA
ACOMPANHADA DE
XESTOS, MATICES
TONAIS E O
CONTROL DA
MIRADA



A AFECTIVIDADE
EXPRESA SEN
BARREIRAS O
QUE SE QUERE
DICIR CUN
VOCABULARIO
AXEITADO



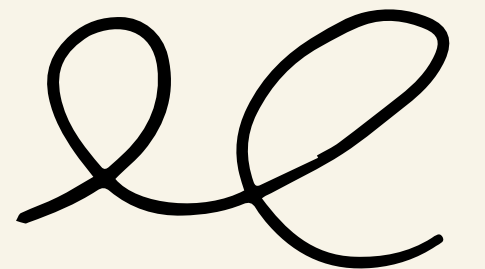
A ENTONACIÓN,
VARIACIÓN DA
ALTURA DO SON



A
PRONUNCIACIÓN
DE CADA SON



A LINGUAXE
NON VERBAL



TÉCNICAS FONADORAS



TÉCNICAS DE ARTICULACIÓN

RESPIRACIÓN-RELAXACIÓN

- SOPLAR



IMITACIÓN:

- SONS NATUREAIS
- SONS ANIMAIS
- SONS INSTRUMENTAIS



TRABALINGUAS



IMAXES



CANCIÓNS



ELEMENTOS DA
ORALIDADE

ELEMENTOS DA ORALIDADE

ELEMENTOS KINESTÉSICOS

MOVEMENTOS CORPORAIS E XESTOS APRENDIDOS E NON APRENDIDOS

XESTOS

COMUNICACIÓN NON VERBAL EXECUTADA CO CORPO, MÚSCULOS, BRAZOS, CABEZA...

TON

REFLEXA A EMOCIONALIDADE E AFECTIVIDADE DA MENSAXE. A EXCESIVA EMOCIONALIDADE AFOGA A VOZ.

A INTENSIDADE

- SUAVE
- REGULAR
- FORTE

EXPRESIÓN FACIAL

SERVE PARA ENFATIZAR O CONTIDO DA MENSAXE FACIAL

- ESTADOS DE ÁNIMO
- BUSCAR ATENCIÓN
- MOSTRAR DESGUSTO
- BROMEAR
- REPROCHAR
- REFORZAR A COMUNICACIÓN VERBAL

O RÍTMO RESPECTO A FLUIDEZ VERBAL

- ÁTONO
- MARCADO
- MONÓTONO
- EXPRESIVO
- ENTRECORTADO
- FLUÍDO
- RÁPIDO
- LENTO

A MIRADA

- DILATACIÓN DE PUPILAS
- CONTACTO OCULAR
- PARPADEOS
- FORMA DE MIRAR

ELEMENTOS PARALINGÜÍSTICOS

- CHOROS
- XESTOS
- MÍMICA

ELEMÉNTOS PROXÉMICOS

É O XEITO DE UTILIZAR O ESPAZO DE INTERACTUAR CUN LUGAR ESCENARIO ETC.

A DISTANCIA

- ÍNTIMA
- CASUAL
- SOCIAL
- PÚBLICA

RECOMENDACIONES PARA A EXPOSICIÓN



TER A PRESENTACIÓN BEN PREPARADA



BUSCAR UN CLIMA RELAXADO



SERENIDADE



CONFIANZA



PROXIMIDADE



EVITAR INMOVILIDADE



CRER NUN MESMO



COIDAR A PRESENZA



APORTAR VALOR



INTERACTUAR



CONTACTO VISUAL