

Resuelve las siguientes operaciones (inténtalo mentalmente) y busca las soluciones para encontrar el camino que llevará al pollito Pío a picotear su fruta preferida.

$0,68 + 0,24 = \square$ $0,68 - 0,24 = \square$ $0,79 + 0,15 = \square$ $0,71 - 0,36 = \square$

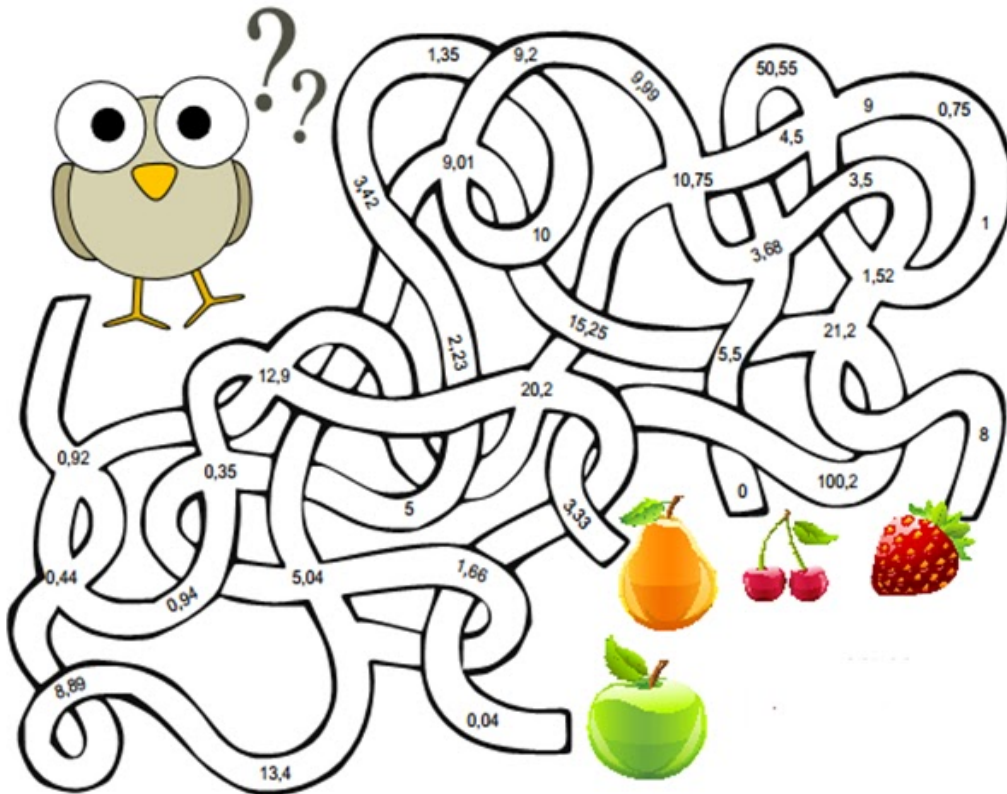
$3,76 + 1,24 = \square$ $2,52 - 0,29 = \square$ $2,43 + 0,99 = \square$ $1,62 - 0,27 = \square$

$9,32 + 0,68 = \square$ $10 - 0,99 = \square$ $9,09 + 0,11 = \square$ $10 - 0,01 = \square$

$8,49 + 2,26 = \square$ $5,25 - 0,75 = \square$ $6,48 + 2,52 = \square$ $1,5 - 0,75 = \square$

$0,49 + 0,25 + 0,26 = \square$ $3,25 + 0,75 - 2,48 = \square$ $4,5 - 0,75 - 0,25 = \square$

$2,14 + 1,26 + 0,28 = \square$ $9,34 + 0,66 - 4,5 = \square$ $5,5 - 3,31 - 2,19 = \square$



Continúa la serie de dibujos

