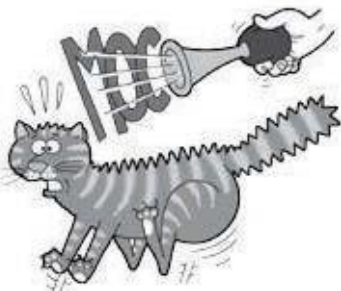


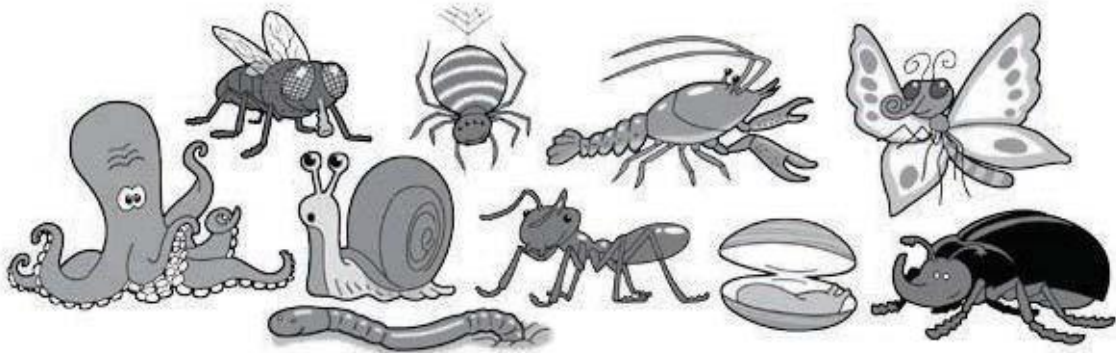
Nome: \_\_\_\_\_

1 A reacción do gato está relacionada...



- coa función de reprodución.
- coa función de nutrición.
- coa función de relación.

2 Que grupos de invertebrados están debuxados? Marca a resposta correcta.



- Artrópodos, moluscos e equinodermos.
- Artrópodos, moluscos e vermes.
- Esponxas, moluscos e equinodermos.

Conta e escribe o número de animais que hai de cada grupo.

.....

3 Rodea os animais que non sexan réptiles.

Serpe • Tigre • Crocodilo • Tartaruga • Camaleón • Pomba • Sapo • Atún

4 Para que lle serven as branquias a un peixe?

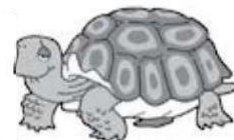
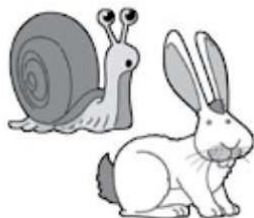
- Para nadar.
- Os peixes non teñen branquias.
- Para respirar.

5 Raúl quiere adoptar unha mascota e súa nai díxolle que ten que ser un vertebrado que non deixe pelos e plumas por toda a casa.

a) Que grupos de vertebrados acepta a nai de Raúl?

-----

b) Rodea o animal que podería adoptar Raúl.



c) Colorea que outros animais podería tamén adoptar Raúl. Xustifica a túa resposta.

Peixe

Hámster

Camaleón

Periquito

Píntega

-----

d) Para poder coidar ben a súa tartaruga, Raúl preparou unha ficha coas súas características. Para axudarlle a completala, cubre os ocos e rodea as opcións correctas.

• A miña mascota é do grupo dos .....	• Vive nun medio húmido/seco.
• Ten a pel con pelos/con escamas/núa.	• É un animal carnívoro/herbívoro.

6 Na praia onde vai Clara, colocaron este cartel para intentar evitar a desaparición dalgúns animais.

a) Cal dos animais está en perigo de extinción?

-----

b) A que grupos pertencen os outros animais invertebrados do debuxo?

-----

-----

