

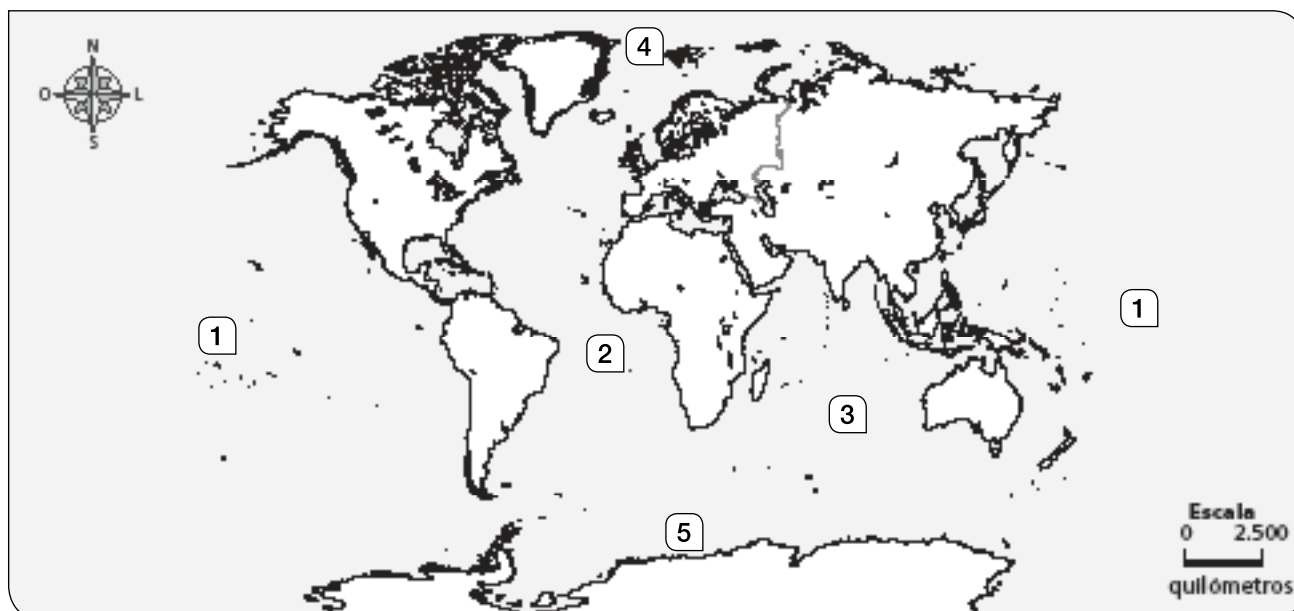
Nome _____ Data _____

REPASA ESTA INFORMACIÓN.

A superficie da Terra está cuberta polos océanos e os continentes:

- Os **océanos** son grandes masas de auga salgada. Son cinco: **Pacífico, Atlántico, Índico, Glacial Ártico** e **Glacial Antártico**.
- Os **continentes** son grandes extensións de terra que se levantan por riba dos océanos. Son seis: **Asia, América, África, Europa, Oceanía** e a **Antártida**.

1 Escribe o nome do océano que corresponde a cada número no mapa.



1. _____

4. _____

2. _____

5. _____

3. _____

2 Colorea os continentes no mapa anterior seguindo as indicacións.

Laranxa

África

Verde

América

Morado

Antártida

Amarelo

Asia

Vermello

Europa

Rosa

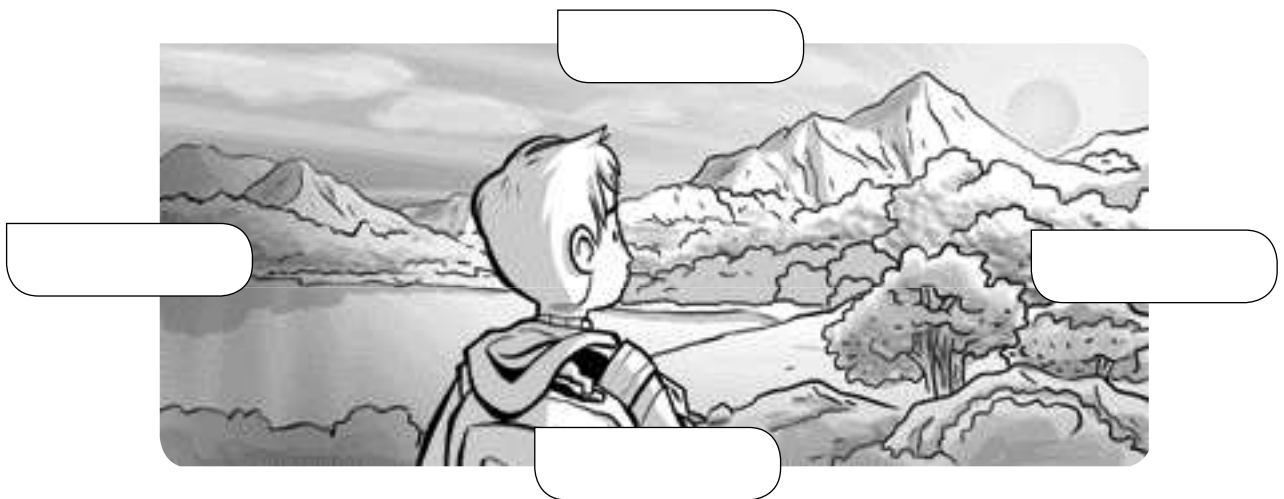
Oceanía

Nome _____ Data _____

REPASA ESTA INFORMACIÓN.

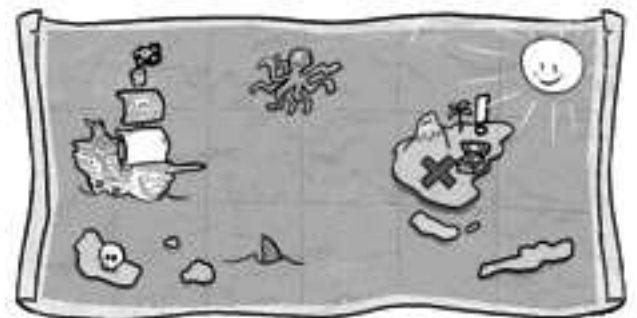
Para orientarse nun lugar, cómpre localizar os **puntos cardinais**. Estes son: **norte (N)**, **sur (S)**, **leste (L)** e **oeste (O)**. A posición do Sol axúdanos a saber onde están situados.

1 Observa este debuxo do amencer e escribe o nome de cada punto cardinal. Despois, debuxa as frechas que sinalan o sentido do movemento do Sol.



2 Está amecendo. Observa a dirección que leva o barco. Que rumbo debe poñer para chegar ata a illa do tesouro, leste ou oeste?

Debe poñer rumbo:



3 Explica as vantaxes e desvantaxes dun compás e dun GPS.

Nome _____ Data _____

REPASA ESTA INFORMACIÓN.

Os **mapas** son representacións planas da superficie da Terra ou de parte dela. Os **planos** son debuxos de lugares máis pequenos ca os que aparecen nos mapas e axúdannos a orientarnos por eses sitios.

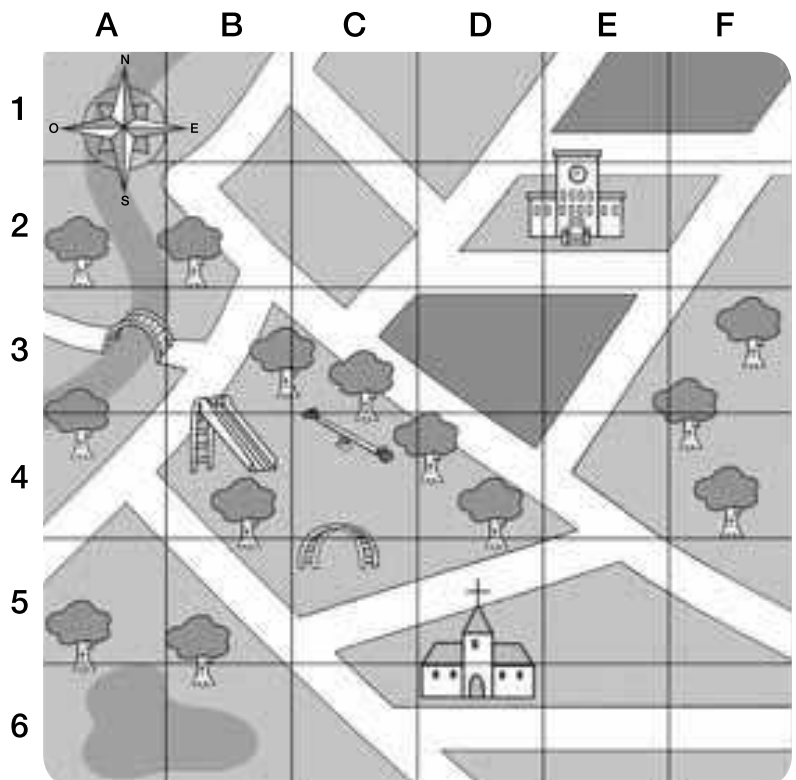
1 Observa o plano e contesta.

- Que hai nas seguintes cuadrículas?

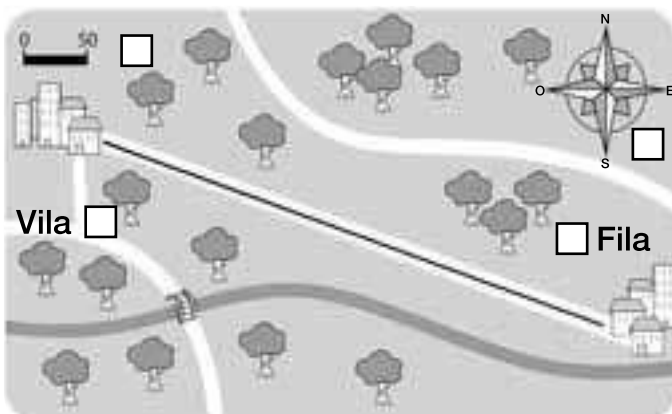
A3: _____

E2: _____

- Que cuadrículas ocupa o parque infantil?
- Sinala a ruta que seguirías para ir da ponte á igrexa.
- Cara a que punto cardinal te dirixirías?



2 Escribe no lugar correspondente o número dos diferentes elementos do mapa.



1. rosa dos ventos
2. rótulos
3. escala

- Vila e Fila están a 7 cm de distancia no mapa. Se un centímetro no mapa equivale a 50 metros na realidade, canta distancia hai entre ambas?
