

ACLARACIÓNS SOLICITUDE COMEDOR ESCOLAR

A renda neta per cápita familiar obterase como resultado de realizar os seguintes cálculos en base á declaración da renda do **exercicio 2023**:

1. Sumarase a base imponible xeral coa base imponible do aforro.
2. Deste resultado restarase a cota líquida resultante da autoliquidación.

Segundo isto, a renda familiar para os efectos da autodeclaración é o resultado da facer as seguintes operacións coa declaración do IRPF:

casiña 435 + casiña 460 – casiña 595

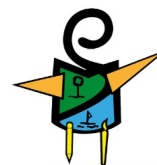
O resultado obtido dividirase polo número de membros que forman parte da unidade familiar.

O concepto de unidade familiar será o definido na normativa do IRPF. Aos efectos do IRPF, existen dúas modalidades de unidade familiar (Consultar o apartado **6.2.5** da **NSTRUCIÓN 1/2024, DA SECRETARÍA XERAL TÉCNICA DA CONSELLERÍA DE EDUCACIÓN, CIENCIA, UNIVERSIDADES E FORMACIÓN PROFESIONAL, DO 1 DE XUÑO, SOBRE FUNCIONAMENTO DOS COMEDORES ESCOLARES DE XESTIÓN DIRECTA NO CURSO ESCOLAR 2024-2025**

Aclaracións para determinar correctamente a renda anual familiar:

Para determinar a renda anual familiar hai que **sumar as rendas obtidas por todas as persoas que integran a unidade familiar**. Nesta operación poden presentarse varias situacións:

- Unidades familiares nas que ambos cónxuxes, ou calquera outro integrante dela, perciben rendas e teñen a obriga de presentar a declaración anual do IRPF. Neste caso, o importe da renda familiar resultará das sumas e restas das casiñas indicadas, que se obterán de cada declaración, se foron presentadas individualmente -que é o habitual- ou ben, da declaración conxunta.



- Unidades familiares nas que ambos cónxuxes perciben rendas pero só un deles ten a obriga de presentar a declaración. Neste caso, a obtención do importe da renda familiar resultará das sumas e restas das casiñas indicadas, para o membro da unidade que presentase declaración do IRPF máis o importe que resulte para o outro integrante da unidade familiar que non presentou declaración do IRPF, segundo os seus datos fiscais que deberá para realizar o cálculo dos seus ingresos, sumar os importes das casiñas correspondentes a (retribucións dinerarias) e (intereses) e restar os importes das casiñas correspondentes a (cotizacións seguridade social), (retencións procedentes do traballo) e (retencións procedentes do capital mobiliario).

- Cando ambos cónxuxes perciban rendas pero non teñan a obriga de presentar declaración da renda ou ben cando o cónxuxe ou os cónxuxes non perciban renda ningunha suxeita a tributación do IRPF. Nestes supostos, os interesados deberán consignar os seus datos fiscais do mesmo xeito que no especificado no apartado anterior para os membros que non presentase declaración do IRPF.

<https://www.edu.xunta.es/comedores/calculadora.jsp>

(Simulador de taxas: Para calcular o prezo do comedor)

Outras aclaracións.

- (pax. 7 da instrución) os usuarios do comedor que non estean ao corrente das súas obrigas de pagamento do curso pasado, isto é, que teñan pendente de aboamentocalquera cantidade pola utilización do servizo, non poderán figurar nas listas provisionais de usuarios admitidos ao comedor.
- (pax 29 da instrución) O importe que os usuarios deberán aboar resultará de multiplicar os prezos correspondentes polo número efectivo de días de uso do comedor cada mes.

Os usuarios deberán comunicarlles, obrigatoriamente, aos centros de ensino os



días que non vaian facer uso do comedor antes das 9.45 horas de cada día se queren que eses días nos sexan tidos en consideración nos pagamentos.