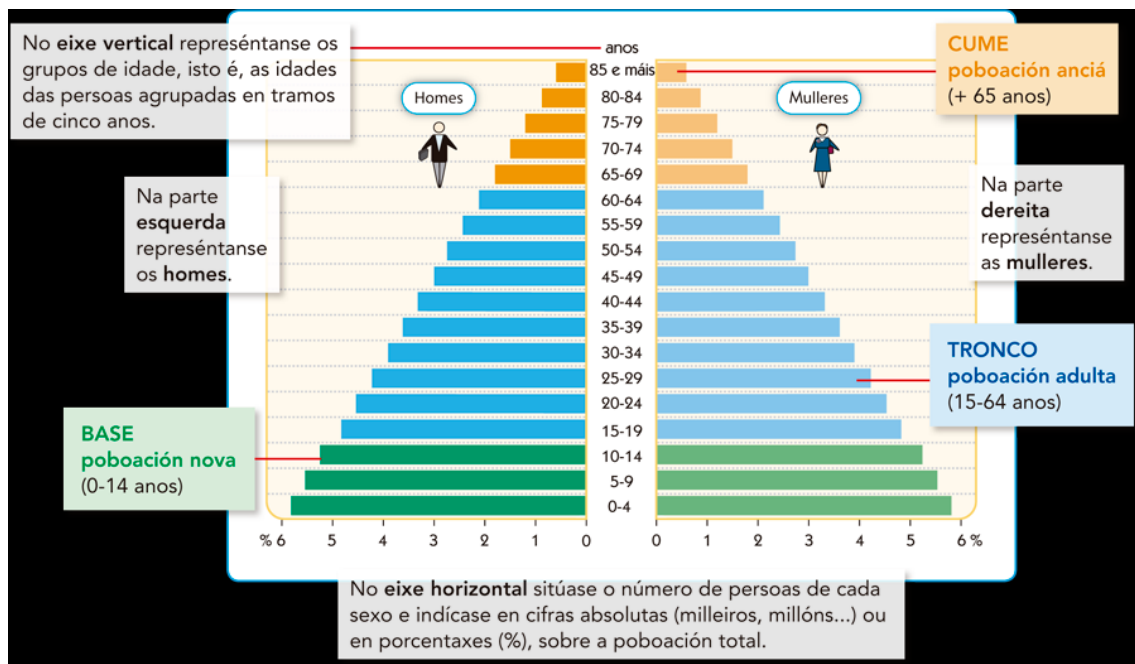


SOCIAIS 5º B

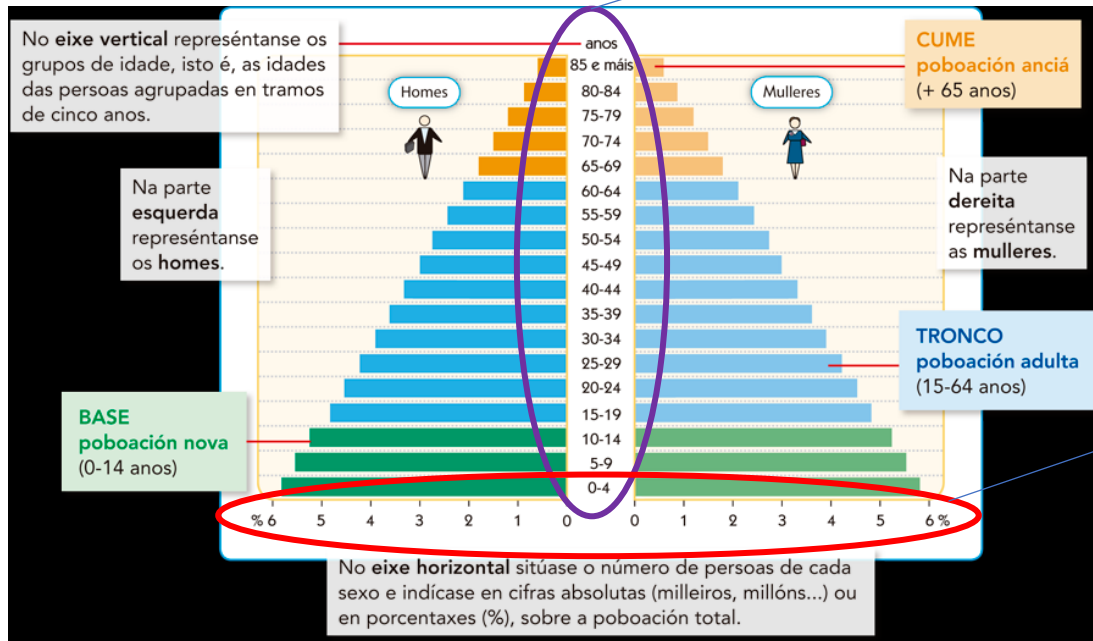
Tema 4: A POBOACIÓN DE ESPAÑA E DE EUROPA

Analizamos pirámides de poboación

Á hora de analizar unha poboación, non só temos que saber o número de habitantes e a súa densidade de poboación, se non tamén as súas características (sexo e idade). Para todo isto empregamos as pirámides de poboación.



Esta é a pirámide de poboación que podes atopar no libro na páxina 62, polo que non é preciso que imprimas, simplemente imos ver as partes e entender cada parte.



No eixe vertical indican as idades da poboación. Fíxate que vai de abaixo cara arriba.

Na base está a poboación nova e a medida que subimos na vertical tamén aumenta a idade.

O eixe horizontal nos serve para calcular o número de persoas de cada sexo en porcentaxe.

Por exemplo, na esquerda podemos ver que aproximadamente un 4% do total da poboación masculina está entre os 30-34 anos.

Logo, se te fixas no debuxo. A **BASE** é a poboación nova (cor verde), o **TRONCO** a adulta (cor azul) e o **CUME** a poboación anciá (cor laranxa). Cada unha destas tres partes divídese en tramos de idade, fíxate polas cores e as idades que corresponde a cada un dos tramos.

Agora que xa vimos os datos principais desta pirámide, quero que respondas ás seguintes cuestións:

1. Que representa o eixe vertical?
2. Que representa a parte esquerda da pirámide? E a dereita?
3. Que idades abrangan en cada unha das 3 partes da pirámide?
E en cantos tramos se dividen cada un destes tramos da pirámide?

Anímate e investiga un pouco sobre as pirámides de poboación de España en diferentes anos e observa se hai variacións.

Non fai falla que imprimas nada se non podes, con que leas os documentos e copies no teu caderno as preguntas é suficiente.

Mañá seguiremos falando de pirámides de poboación e comezaremos coas migracións.

Deixo tamén un pequeno vídeo de resume sobre as pirámides de poboación e os datos que nos ofrecen.

<https://www.youtube.com/watch?v=5LHt-C-OZTE>