

## TAREFAS DE REPASO PARA 5º B

### TEMA 3: As funcións de nutrición e reprodución

En este tema xa estamos no apartado final, polo que imos a rematar os diferentes apartados referentes á reprodución.

Ademais diso, tamén che vou ir colgando algúns enlaces nos que poidas ir repasando e afondando nos diferentes apartados do tema de nutrición e reprodución.

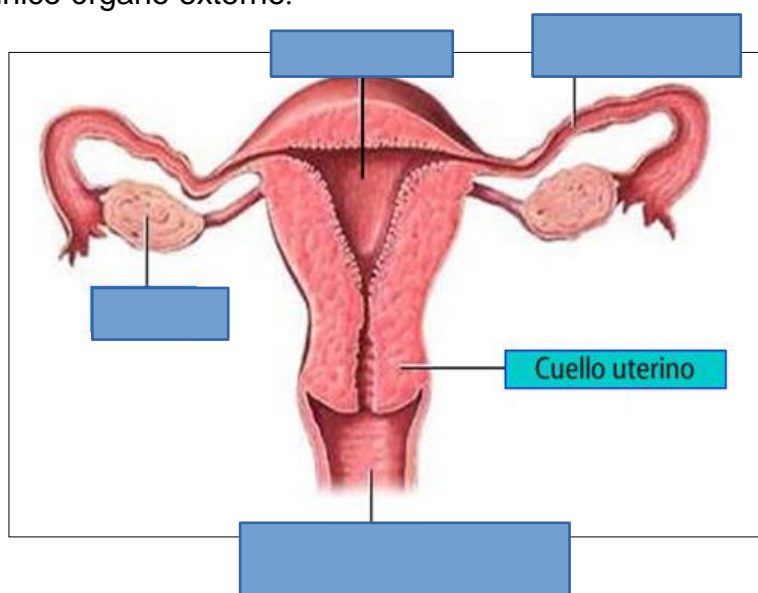
#### O APARATO REPRODUTOR

O aparato reprodutor é o conxunto de órganos que nos serve para reproducirnos, é dicir, é o que nos permite que nazan outras persoas.

O aparato reprodutor feminino ten dúas funcións: fabricar **óvulos** e protexer e alimentar o novo ser que se está a formar.

O aparato reprodutor feminino atópase na parte inferior do ventre da muller. Os seus órganos son:

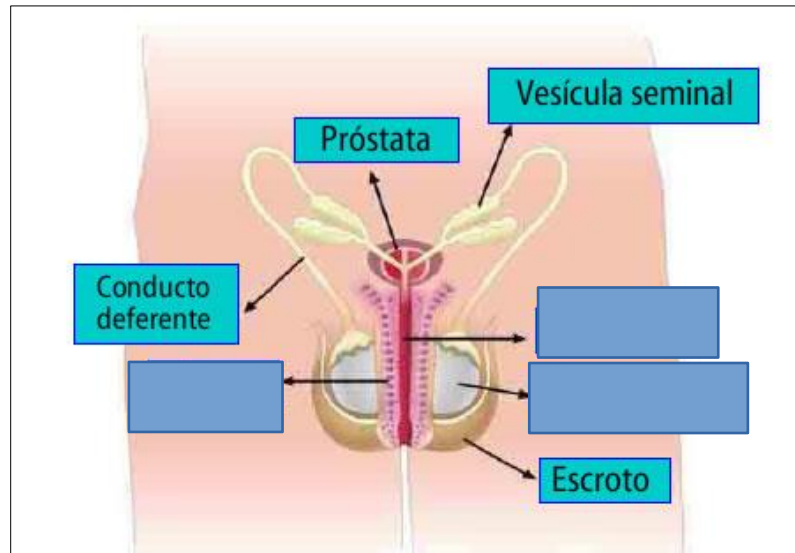
- Os **ovarios**, os órganos encargados de fabricar os óvulos.
- As **trompas de Falopio**, dous condutos que comunican os ovarios co útero.
- O **útero**, onde se desenvolve o novo ser.
- A **vaxina**, órgano que comunica o útero coa vulva. É un órgano principal para o parto, posto que é o conduto polo cal sae o feto no momento do parto.
- A **vulva**, o único órgano externo.



Indica as partes do aparato feminino e indica as funcións que cumpran os seus órganos.

O aparato reprodutor masculino atópase na parte inferior do ventre e ten a función de producir os espermatozoides. Os seus órganos principais son:

- Os **testículos**, encargados de fabricar os espermatozoides.
- O **pene**, o órgano que contén a **uretra**.



Sitúa no debuxo as partes que faltan no aparato reprodutor que podes observar no texto en negra.

## A FECUNDACIÓN E O PARTO

En canto á fecundación, debes lembrar os seguintes termos:

- **Cigoto**: unión dun espermatozoide cun óvulo. Con isto iníciase o proceso da fecundación.
- **Embarazo**: proceso de formación do cigoto a feto, que polo xeral tende a durar uns nove meses.
- **Embrión**: primeiras fases de desenvolvemento dun ser vivo que se produce nos primeiros meses. A partir dos dous meses, xa falamos de **feto**, posto que comeza a desenvolver as súas extremidades.
- **Cordón umbilical**: é un cordón que une ao feto á placenta, mediante o cal pode obter as substancias nutritivas e o osíxeno que precisa da nai.
- **Parto**: proceso no que o feto sae ao exterior pola vaxina. Despois de nacer, o médico corta o cordón umbilical.



Nesta imaxe podes ver o proceso e o percorrido que realiza o óvulo no momento da implantación ata que se asenta no útero.



Realiza as **actividades** da páxina **52** (1, 2, 3) e a **53** (4, 5, 6, 7).

Non esquezas elaborar esquemas sobre o tema para poder estudar, podes empregar o modelo das actividades de reforzo do libro, pero lembra que sería mellor que os ampliases con certos datos.

Tamén che inclúo algúns enlaces de vídeos para que poidas ir repasando conceptos.

Aparato reproductor: <https://happylearning.tv/el-aparato-reproductor/>

A reprodución humana: <https://happylearning.tv/la-reproduccion-humana/>