

Nome _____ Data _____

Valdeluz é unha cidade moderna, de amplas avenidas arboradas e cheas de flores, e prazas abertas ao ceo. Un ceo que case sempre está claro, con algunha nube debuxada.

Ao fondo da avenida principal está a praza do Concello. Das dúas rúas que saen da praza, os edificios semellan agullas que se dirixen cara arriba para atrapar o sol e as nubes. Os rañaceos aínda parecen máis altos do que en realidade son.

As fachadas de cristal dos edificios reflicten a luz e aínda enchen máis de vida as rúas, polas que a xente transita rapidamente, sen parar, á beira dos vehículos ruidosos. Coches, autobuses, taxis, viandantes... todos cara arriba e cara abaixo nun tráfico incesante.



1 Responde estas preguntas.

- Que se describe neste fragmento: os personaxes, os feitos ou o lugar?

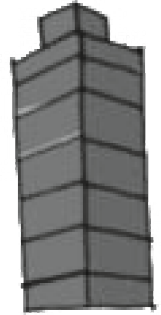
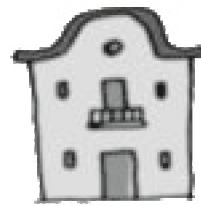
- Onde se sitúa a escena? _____

- Como é este lugar segundo a descrición: alegre, desagradable, tenebroso, desolado, primaveral, bulicioso, tranquilo...? _____

- Que elementos dunha cidade moderna se mencionan? _____

2 Fai unha lista con todos os adxectivos que saen no texto.

3 Relaciona cada elemento co termo correspondente e explica que son.



rañaceos

fachada

avenida arborada

- ---
- ---
- ---

4 Explica coas túas palabras o significado da oración *Os edificios semellan agullas que se dirixen cara arriba para atrapar o sol e as nubes.*

5 Describe brevemente a localidade onde vives ou ben aquela onde esteas.

Nome _____ Data _____

LEMBRA

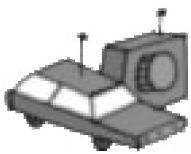
Os **artigos** son palabras que van diante dos substantivos e que serven para concretalos ou determinalos. Poden ser **determinados** (acompañan substantivos que nomean persoas, animais e cousas xa coñecidos) ou **indeterminados** (acompañan substantivos que nomean persoas, animais e cousas non coñecidos).

Os **posesivos** indican a que persoa ou persoas pertence un ser ou un obxecto.

Os **demostrativos** indican a distancia, no espazo ou no tempo, que hai entre a persoa que fala e os seres ou os obxectos a que se refire.

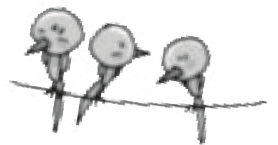
1 Subliña os artigos e arrodeia os substantivos a que se refiren.

- A gata de Sara desenleou un nobelo de la.
- As curmás de Laura visitaron unha cidade moi grande.
- Unhas nenas dixéronme que a mestra está enferma.
- Unha amiga miña gañou o concurso de debuxo.
- Os pais mercaron uns pasteis deliciosos.

**2** Escribe o demostrativo de proximidade, de distancia media e de afastamento que pode levar diante cada substantivo.

► _____, _____, _____ coche

_____ , _____ , _____ paxaros ◀



► _____, _____, _____ plantas

_____ , _____ , _____ boneca ◀

**3** Escribe un substantivo axeitado en cada caso.

• os meus _____

• o voso _____

• o seu _____

• a túa _____

• os teus _____

• a súa _____

• as nosas _____

• o meu _____

Nome _____ Data _____

LEMBRA

- Os **numerais** son palabras que expresan cantidade ou orde de maneira precisa. Os numerais poden ser **cardinais** (expresan cantidades exactas) ou **ordinais** (indican a posición dun elemento dentro dun conxunto ordenado).
- Os **indefinidos** son palabras que expresan cantidade ou nomean algo de xeito inexacto.

1 Subliña de vermello os numerais e de azul os indefinidos deste texto.

O meu irmán xogou onte o sexto partido do campionato de baloncesto. Gañaron, pero por pouca diferenza: soamente dous puntos! Agora mesmo teñen tres equipos por diante na clasificación. Pero se gañan todos os partidos pendentos, aínda teñen algunha posibilidade de acabar como primeiros clasificados do seu grupo.

**2 Copia os numerais anteriores segundo a clase á que pertencen.**

Cardinais _____, _____

Ordinais _____, _____

3 Copia as oracións escribindo o ordinal que lle corresponde a cada cifra.

- Paulo é o 1.º alumno na lista. ► Paulo é o primeiro alumno na lista.
- O teu amigo Luís vive no 6.º piso. ► _____
- Hoxe é o meu 11.º aniversario. ► _____
- Marcos chegou en 3.º lugar. ► _____

4 Completa co indefinido axeitado.

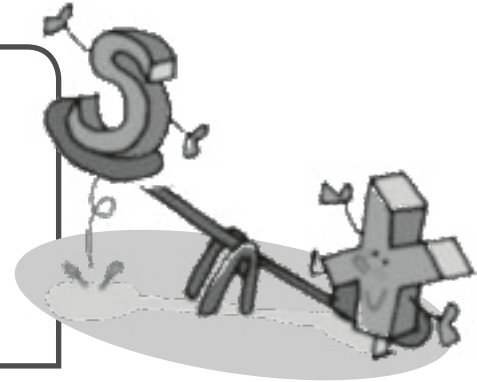
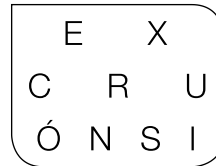
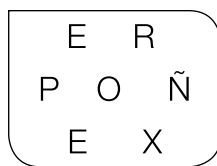
- Non quedaba _____ vaso limpo na lacena.
- Pedireille os apuntamentos a _____ dos compañeiros da clase.

Nome _____ Data _____

LEMBRA

Escríbense con **ex-** as palabras que comezan polo prefixo *extra-* e moitas outras. Nestes casos, a grafía **x** pronúnciase KS.

Comezan pola sílaba **es-** moitas palabras como *estourar, escachar, excusa, escavar, estender, esperar, esquecer...*

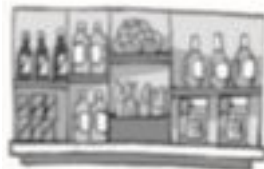
**1 Ordena as letras e escribe palabras que comezan por ex- ou por es-.**

2 Completa estas oracións cunha palabra da familia de cada unha das anteriores.

- Desde o corredor oíanse un ruídos _____.
- Os _____ chegaron ao cume da montaña moi cansos.
- No salón de actos hai unha _____ de fotografías antigas da vila.
- As _____ xa comezaron a traballar na estrada.

3 Completa con ex- ou con es-.

_____ toxo



_____ positor



_____ premedor



_____ tintor



_____ pantallo

4 Escribe tres palabras que comecen polo prefixo extra-.
