

NOVAS INSTRUCIÓNS AO PASAR DUNHA FASE DE CONTENCIÓN A UNHA DE MITIGACIÓN



QUE FACER SE TEÑO SÍNTOMAS COMPATIBLES COA COVID-19?

Illamento domiciliario.

Pedir cita telefónica co/coa médico/a de atención primaria en xornada ordinaria, **contactar co persoal médico do PAC** ou ben chamar ao número de teléfono de información sobre o coronavirus **881 540 045**.

Realizaranlle unha proba de detección de infección activa:

- **Resultado positivo:** chamarano da Central de seguimento de contactos (CSC), que xestionará unha cita telefónica co/coa médico/a de atención primaria, faralle a enquisa de caso e pediralle a listaxe de contactos estreitos.
- **Resultado negativo:** comunicaranllo por SMS e fará vida normal.
- **Se resultado é negativo e continúa con síntomas:** realizaranlle unha nova proba.



QUEN ME VAI REALIZAR O SEGUIMENTO SE SON POSITIVO?

O **médico/a** ou o/a enfermeiro/a de **atención primaria**, fará seguimento activo (preferentemente a través de TELEA) en: pacientes en entornos vulnerables (centros sociosanitarios), maiores de 70 anos, inmunodeprimidos/as, mulleres embarazadas ou persoas non vacinadas.

En xeral faranse dúas chamadas:

- **A primeira** para valoración clínica e realizar parte de baixa laboral, cando proceda.
- **A segunda** arredor do 7º-10º para darlle a alta de illamento.

Non é necesario a realización dunha nova proba para levantar o illamento (agás en persoal de centros sanitarios e sociosanitarios).

Non é preciso o seguimento dos casos asintomáticos ou con síntomas leves sen factores de risco.

No caso de que **empeore a súa situación** clínica deberá **contactar cos profesionais de atención primaria ou en caso de gravidade co 061**.

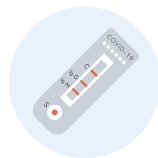


QUE FACER SE REALICEI UN TEST DE ANTÍXENOS CON SUPERVISIÓN E O RESULTADO É POSITIVO?

Illamento domiciliario.

Recibirá unha chamada telefónica da CSC nas seguintes **24 horas**.

Non se precisa outra proba para confirmar este resultado.



QUE FACER SE REALICEI UN TEST DE ANTÍXENOS POLA MIÑA CONTA SEN SUPERVISIÓN E O RESULTADO É POSITIVO?

Illamento domiciliario.

Chamará ao teléfono de información sobre o coronavirus **881 540 045**.

Recibirá unha chamada telefónica da (CSC) nas seguintes **24 horas**.

Non se precisa outra proba para confirmar este resultado.



SE SON CONTACTO ESTREITO PRECISO SEMPRE CORENTENA?

Non todos os contactos estreitos teñen que facer corentena.

Están **exentos de corentena**:

- Os contactos estreitos asintomáticos **completamente vacinados** na data do último contacto co caso confirmado (agás inmunodeprimidos, entre outros).
- Os contactos estreitos **sen síntomas** que tiveron Covid-19 nos últimos 6 meses.



SE SON CONTACTO ESTREITO EXENTO DE CORENTENA QUE DEBO FACER?

Estará en **vixilancia** durante os **10 días** posteriores o último contacto co caso confirmado e cumprirá as instrucións xerais de prevención e control que indica saúde pública.

A CSC enviaralles unha **SMS coas instrucións** e información sobre a duración da vixilancia.

Non se lle realizará PDIA (PCR/antixeno) agás en ámbitos de vulnerabilidade (incluíndo centros sanitarios e sociosanitarios).

Pode realizar actividades esenciais como acudir ao posto de traballo e, con carácter xeral, non procede a baixa laboral.

Evitará acudir a eventos ou lugares con moitas persoas.

Usará **sempre a máscara**.

Evitará o contacto con persoas vulnerables.

Vixiará que non apareza ningún **síntoma** de Covid-19 e **se aparecen quedará na casa**, pedirá cita para consulta telefónica co/coa médico/a de atención primaria, contactará co persoal médico do PAC ou ben chamará o **881 540 045**.

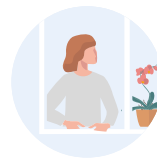
Aínda que un contacto estreito teña un resultado **negativo** no test da Covid-19, **é obrigatorio gardar estritamente a corentena** ou o período de vixilancia durante o tempo establecido.



QUE TEÑO QUE FACER SE PRESENTO SÍNTOMAS DE SOSPEITA DE COVID-19 DURANTE A CORENTENA OU NO PERIODO DE VIXILANCIA?

Solicitará consulta telefónica co/coa médico/a de atención primaria en xornada ordinaria ou contactará co/coa médico/a de PAC.

Ou ben chamará ao número de teléfono de información sobre o coronavirus: **881 540 045**.



SE SON CONTACTO ESTREITO E PRECISO CORENTENA COMO DEBO FACER?

Debe **permanecer en corentena** no seu domicilio durante os **7 días** posteriores ao último contacto co caso confirmado.

A CSC o/a chamará por teléfono dúas veces durante a corentena:

- O primeiro día para comunicarlle o **inicio da corentena**.
- O 7º día para indicarlle o **remate da mesma** e o comezo de **3 días de vixilancia**.

A CSC solicitaralle só **unha PDIA (PCR/antixeno) durante a corentena**, a partir do 5º día desde o último contacto co caso confirmado.

Ademais a CSC enviaralle unha **SMS con instrucións** sobre medidas de illamento e información sobre a solicitude da PDIA (PCR/antixeno).

Se vostede é un/unha traballador/a en activo, que non ten a posibilidade de realizar teletraballo, procederá a **baixa laboral**, con carácter xeral **durante 7 días**.



Non esqueza as medidas de protección habituais:
**MÁSCARA, VENTILACIÓN,
HIXIENE E DISTANCIA.**

QUE O QUE MÁIS BRILLE
ESTE NADAL SEXA O

SENTIDENO



**XUNTA
DE GALICIA**