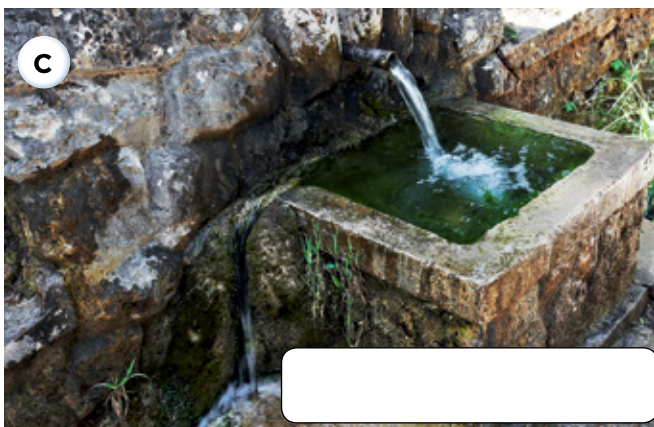


1 Observa as imaxes e indica que representan.



2 Relaciona as dúas columnas segundo corresponda.

- | | |
|---|---------------|
| a) Parte próxima á desembocadura e as augas van lentas e depositan materiais. | • Curso alto |
| b) Parte próxima ao nacemento. As augas son escasas e corren rápidas. | • Curso medio |
| c) Parte onde as augas pasan por zonas chairas e reciben augas doutros ríos. | • Curso baixo |

3 Elixo a opción correcta.

- O (nacente/afluente) é o lugar onde nace un río.
- O (curso/canal) é o percorrido que fai un río desde o seu nacemento ata a desembocadura.
- O (caudal/réxime) é a cantidade de auga que leva un río nun lugar e nun momento determinado.
- Os (meandros/afluentes) fórmanse no curso medio dos ríos.

- 1 Na imaxe podes ver un volcán en erupción expulsando gases e lava. Que achega un volcán ao ciclo da auga?



.....

.....

.....

.....

.....

.....

.....

- 2 Explica o papel do Sol no ciclo da auga.

.....

.....

- 3 Nos dous polos da Terra hai casquetes de xeo permanentes. Explica por que cres que non se derreten.



.....

.....

.....

.....

- 4 Relaciona cada definición co seu termo.

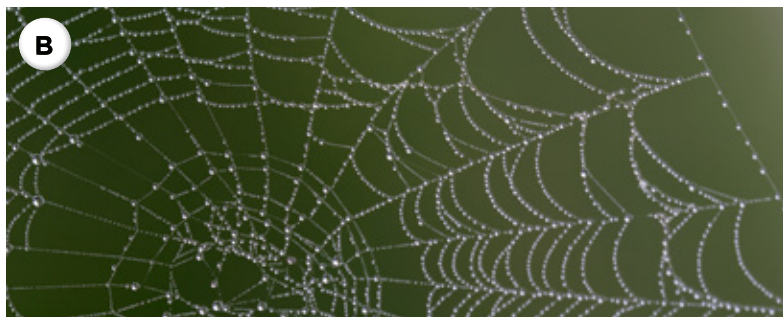
- a) O sol quenta o océano e a auga pasa do estado líquido ao gasoso.
- b) O aire arrefría ao ascender e forma as nubes.
- c) A auga das nubes cae en forma de chuvia.
- d) Parte da chuvia pasa ás augas superficiais.
- e) Parte pasa ás augas subterráneas.

- 1) Precipitación
- 2) Filtración
- 3) Escorrentía
- 4) Evaporación
- 5) Condensación

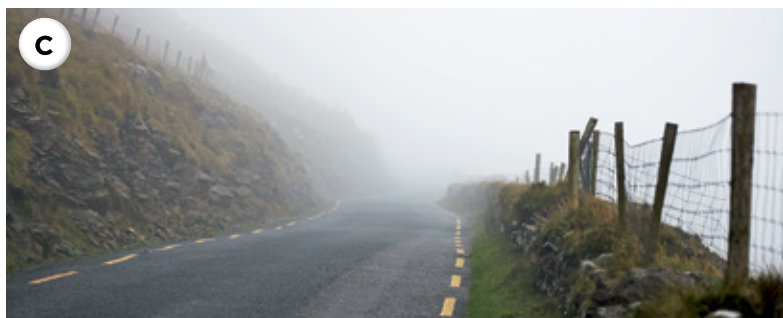
5 Relaciona as imaxes coa súa definición.



1) Gotiñas de auga microscópicas que flotan no aire.



2) Gotas de auga que aparecen sobre obxectos e vexetais a baixa temperatura.



3) Cristais que aparecen sobre os obxectos e os vexetais cando a temperatura é extremadamente baixa.

6 Descubre que é a hidrografía.

.....
.....
.....
.....

7 Escribe unha frase con cada un dos seguintes bloques de palabras:

a) Características – ríos – clima – relevo

.....

b) Lonxitude – caudal – réxime

.....