

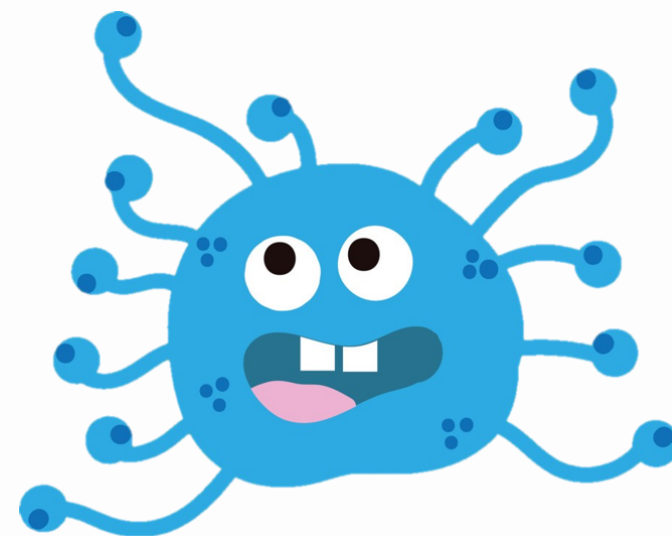
## MEDIDAS DO CENTRO

- USO OBRIGATORIO DE MÁSCARA.
- MANTER A DISTANCIA DE SEGURIDADE.
- SOLICITAR CITA PREVIA PARA ACCEDER AO CENTRO.
- EVITAR AGLOMERACIÓNS ACUDINDO CON PUNTUALIDADE.
- ABANADONAR O RECINTO ESCOLAR UNHA VEZ RECOLLIDO O ALUMNADO.
- UN FAMILIAR POR ALUMNA/O.

## LAVADO DE MANS



# MANUAL DO COVID-19



CEIP PLURILINGÜE  
A LAXE

# PREVENCIÓN

1- LAVAR AS MANS DE FORMA FRECUENTE CON AUGA E XABÓN 40 SEGUNDOS OU HIDROALCOHOL 20 SEGUNDOS.



2- EVITAR TOCAR A BOCA, OS OLLOS E O NARIZ.



# TRANSMISIÓN

1- SE UNHA PERSOA TEN O CORONAVIRUS E TUSE OU ESBIRRA, O VIRUS SALTA, E SE ENTRA EN CONTACTO COS NÓSOS OLLOS, BOCA OU NARIZ PODE INFECTARNOS.

2- TOCANDO SUPERFICIES CONTAMINADAS COMO O POMO DA PORTA OU UNHA MESA.



# PROTECCIÓN

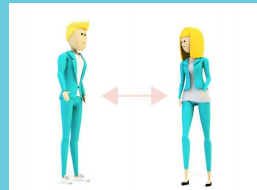
1- AO TUSIR OU ESBIRRAR USAR O CÓBADO OU PANOS DESBOTABLES.



2- LAVAR AS MANS DESPOIS DE TUSIR OU USAR PANO.



3- MANTER UNHA DISTANCIA MÍNIMA DE 1,5 METROS.



4- USO DE MÁSCARA.



# USO DA MÁSCARA

1- LAVAR AS MANS ANTES DE TOCALA.

2- COMPROBAR QUE NON ESTÁ DANADA, SUCIA OU MOLLADA.

3- CUBRIR BOCA, NARIZ E QUEIXELO SEN QUE QUEDEN ABERTURAS.

4- EVITAR TOCALA.

5- LAVAR AS MANS ANTES E DESPOIS DE QUITALA E SACALA POLAS TIRAS.

6- SE SE VAJ REUTILIZAR GARDALA NUNHA BOLSA DE PLÁSTICO CON PECHER, SENÓN TIRALA NUNHA PAPELEIRA, NUNCA NO CHAN.

